

SPECIFICHE PREFABBRICATO - SPOGLIATOIO E PRESIDIO SANITARIO

Struttura di base di tipo portante, costituita in profili d'acciaio zincato, verniciata di colore BLU CAPRI (RAL 5019), assemblata, tramite elettrosaldatura.

Pareti in pannelli coibentati "Sandwich" composti sui due lati da un supporto in lamiera microdogata zincata preverniciata, peso kg/mq, 10,1 spessore totale di mm. 50, fornendo un isolamento termico di W/m² K=0,44 kcal/m² h °C=0,38k, classe resistenza al fuoco C-S3-D0 secondo la norme EN 13501/1.

Lato Esterno colore B/G
Lato Interno colore B/G

Controsoffitto piano realizzato con pannelli coibentati "Sandwich" composti sui due lati da un supporto in lamiera zincata microdogata, preverniciata, peso kg/mq, 10,1 spessore totale mm. 50, fornendo un isolamento termico di W/m² K=0,44 kcal/m² h °C=0,38k, classe resistenza al fuoco C-S3-D0 secondo la norme EN 13501/1.

Copertura a falde completa di capriate ed arcarecci ricoperti lamiera zincata grecata fissati tramite viti, il tutto rifinito a regola d'arte completo di grondaie, scossaline, pluviali.

Pavimento sottostuttura grigliata d'acciaio zincato, su cui è appoggiato un piano di multistrato fenolico mm.19, ricoperto in materiale vinilico (PVC) dello spessore di mm.2.

Finestre e porte in alluminio preverniciato bianco, con doppio telaio, completi di guarnizioni di tenuta e vetri.

Impianto elettrico realizzato a parete a vista, a norme CEI (con dichiarazione di conformità 37/2008)

Impianto idrico-sanitario realizzato a parete a vista, costituito da tubolare e raccordi in polipropilene, gli scarichi sono in PVC anticaduto posti a parete convogliati in una sola uscita.

SPECIFICHE INFISSI	QUANTITA'
Porta est da 1.00x2.10 1/2 vetro 3+3 est/15 cam/4 int. e 1/2 tamberata con barre di prot. e man. amp.	2
Porta Int cieca da 0.70x2.10 per wc	2
Finestra anta/rb. da 1.30x1.10 con vetro trasparente 3+3 est/15 cam/4 int. barre di prot. venez. zanz.	2
Wasistas 0.50x0.50 con vetro stampato C, barre di prot. zanz.	5

SPECIFICHE IMP. IDRICO	QUANTITA'
Lavabi a due canali	2
Vasi all'ingresso in vetrochina	2
Docce	2
Orinatori	2
Specchi	1
Porta rotolo in pvc	2
Porta scoppio	2
Porta salvietine in pvc	2
Porta sapone	2

SIGLA	SPECIFICHE IMP. ELETTRICO	QUANTITA'
	Prese di corrente bypass 10/16 a 230v 2P+T IP 40	4
	Prese di corrente IP 65	1
	Prese LAN (solo predisposizione)	1
	Prese TEL (solo predisposizione)	1
	Interruttore unipolare 1P 10 AX IP 40	3
	Interruttore unipolare 1P 10 AX IP 65	2
	Interruttore bipolare IP 40	1
	Interruttore bipolare IP 65	1
	Centralina da parete IP 40 con sportello, completo da int. magnetotermici differenziali	1
	Scatola di derivazione per allaccio elettrico esterno IP 55	1
	Piafoniere da 1x36W IP 65	2
	Piafoniere da 2x36W IP 40	2
	Fanale IP 65	2
	Piafoniere da 1x18W IP 65 esterna con crepuscolare	2
	Piafoniere da 1x18W emerg.	2
	Clima C/F da 9000 BTU	2
	Boiler elettrico Lt 80	1

SPECIFICHE PREFABBRICATO - UFFICI D.L.

Struttura di base di tipo portante, costituita in profili d'acciaio zincato, verniciata di colore BLU CAPRI (RAL 5019), assemblata, tramite elettrosaldatura.

Pareti in pannelli coibentati "Sandwich" composti sui due lati da un supporto in lamiera microdogata zincata preverniciata, peso kg/mq, 10,1 spessore totale di mm. 50, fornendo un isolamento termico di W/m² K=0,44 kcal/m² h °C=0,38k, classe resistenza al fuoco C-S3-D0 secondo la norme EN 13501/1.

Lato Esterno RAL 9002 B/G
Lato Interno RAL 9002 B/G

Copertura piana realizzata con pannelli coibentati "Sandwich" composti sui due lati da un supporto in lamiera zincata microdogata, preverniciata, peso kg/mq, 10,1 spessore totale mm. 50, fornendo un isolamento termico di W/m² K=0,44 kcal/m² h °C=0,38k, classe resistenza al fuoco C-S3-D0 secondo la norme EN 13501/1.

La copertura presenta una cornice perimetrale di finitura in lamiera zincata a caldo, verniciata, con inserto canale di grondaia

Pavimento sottostuttura grigliata d'acciaio zincato, su cui è appoggiato un piano di multistrato fenolico mm.19, ricoperto in materiale vinilico (PVC) dello spessore di mm.2.

Finestre e porte in alluminio preverniciato bianco, con doppio telaio, completi di guarnizioni di tenuta e vetri.

Impianto elettrico realizzato a parete a vista, a norme CEI (con dichiarazione di conformità 37/2008)

Impianto idrico-sanitario realizzato a parete a vista, costituito da tubolare e raccordi in polipropilene, gli scarichi sono in PVC anticaduto posti a parete convogliati in una sola uscita.

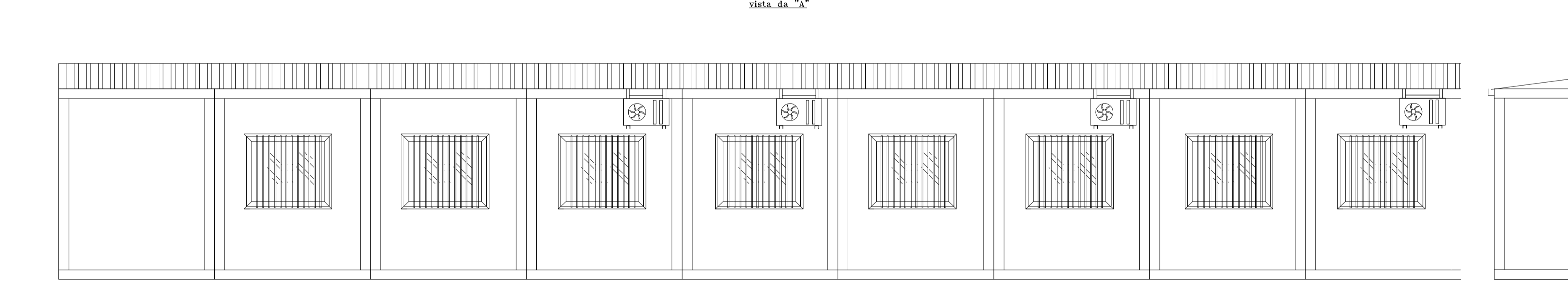
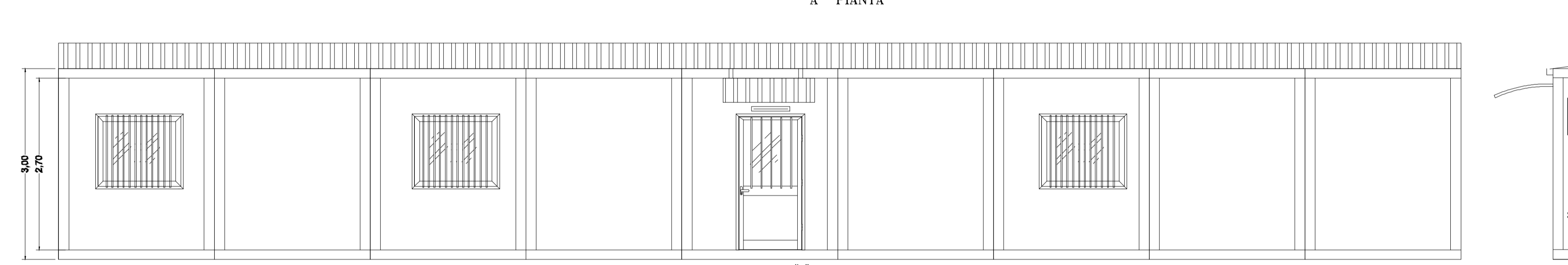
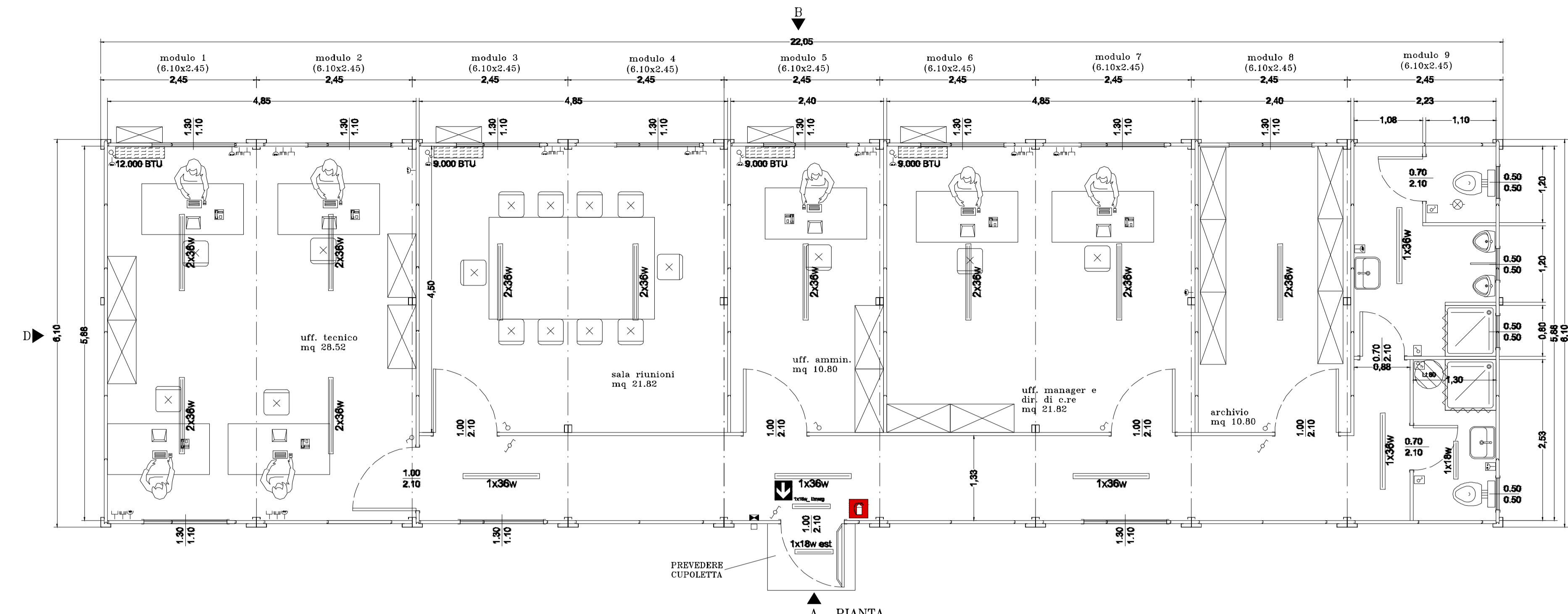
SPECIFICHE INFISSI	QUANTITA'
Porta 1/2 cieca 1/2 vetro, barre di protezione DIM. 1.00x2.10	1
Porta Interna cieca da 0.70x2.10 per wc	1
Finestra anta/rb. da 1.30x1.10 con vetro trasparente 3+3 est/15 cam/4 int. barre di prot. venez. zanz.	1
Wasistas 0.50x0.50 con vetro stampato C, barre di prot. zanz.	1

SPECIFICHE IMP. IDRICO	QUANTITA'
Lavabi in vetrochina completi di rubinetteria	1
Vasi all'ingresso in vetrochina	1
Specchi	1
Porta rotolo in pvc	1
Porta scoppio	1
Porta salvietine in pvc	1
Porta sapone	1

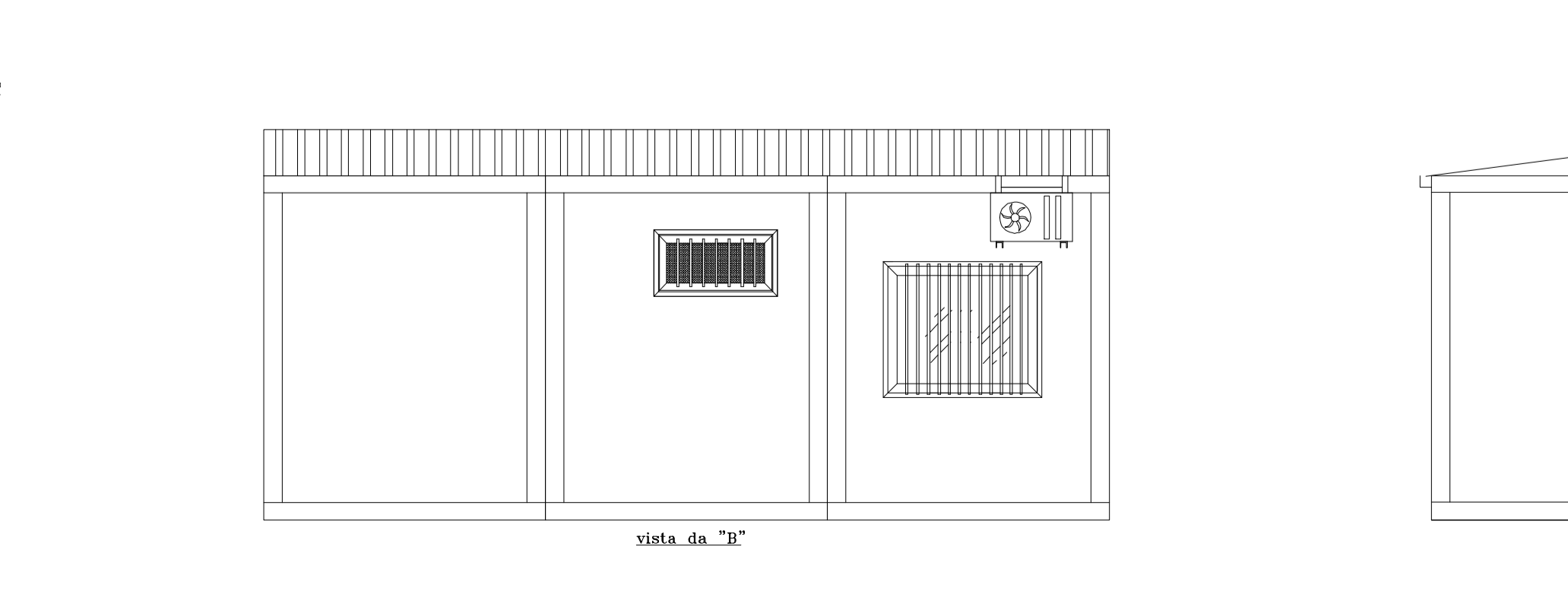
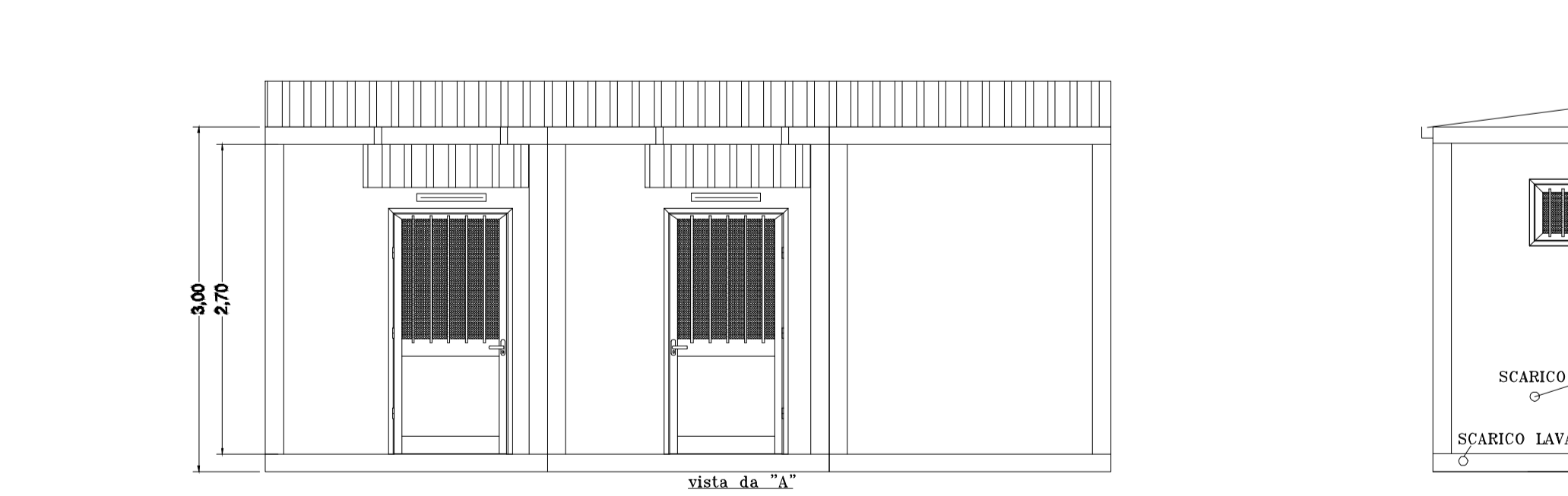
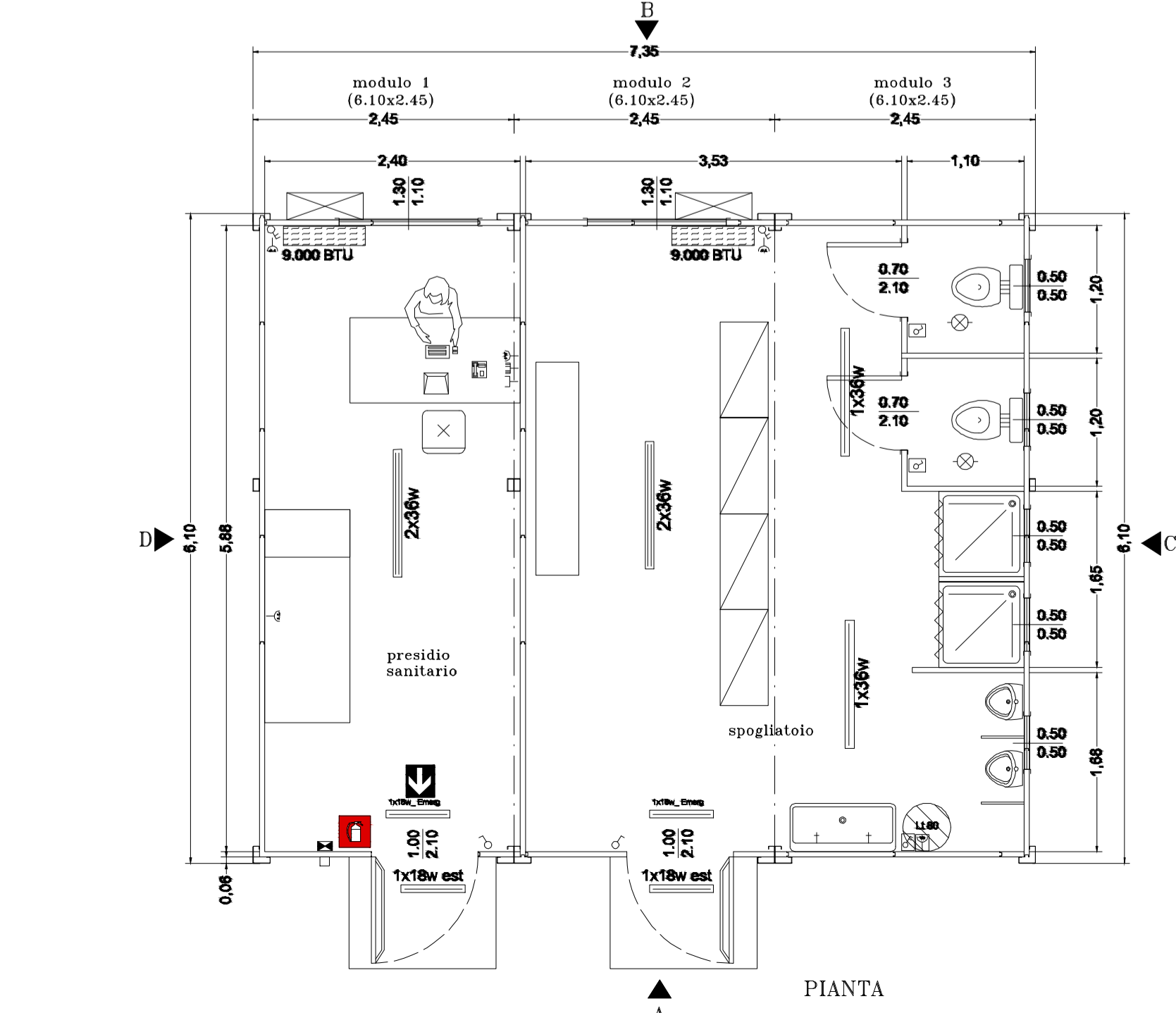
SIGLA	SPECIFICHE IMP. ELETTRICO	QUANTITA'
	Prese di corrente bypass 10/16 a 230v 2P+T IP 40	3
	Prese di corrente IP 65	2
	Prese LAN (solo predisposizione)	2
	Prese TEL (solo predisposizione)	2
	Interruttore unipolare 1P 10 AX IP 40	1
	Interruttore unipolare 1P 10 AX IP 65	1
	Interruttore bipolare IP 40	1
	Interruttore bipolare IP 65	1
	Centralina da parete IP 40 con sportello, completo da int. magnetotermici differenziali	1
	Scatola di derivazione per allaccio elettrico esterno IP 55	1
	Piafoniere da 2x36W IP 40	1
	Piafoniere da 1x18W IP 65	1
	Piafoniere da 1x18W emerg.	1
	Clima C/F da 9000 BTU	1
	Boiler elettrico Lt 30	1

SIGLA	SPECIFICHE IMP. ELETTRICO	QUANTITA'
	Estintore a polvere Kg 6 completi di targhetta identificativa e supporti	1
	Cartello uscita d'emergenza	1

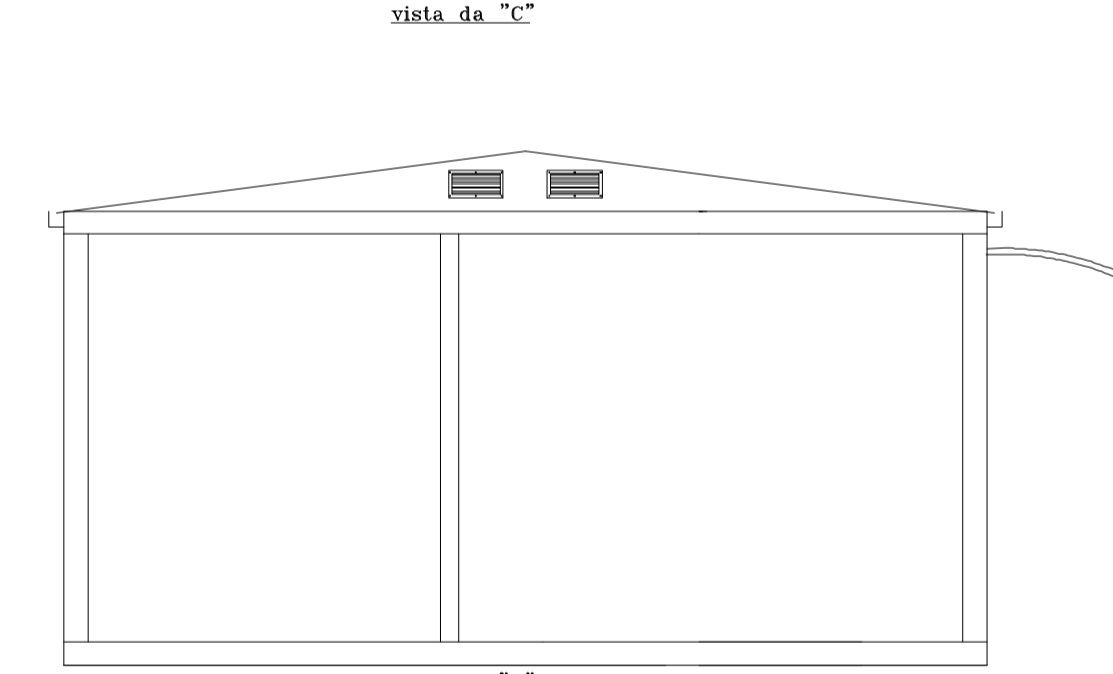
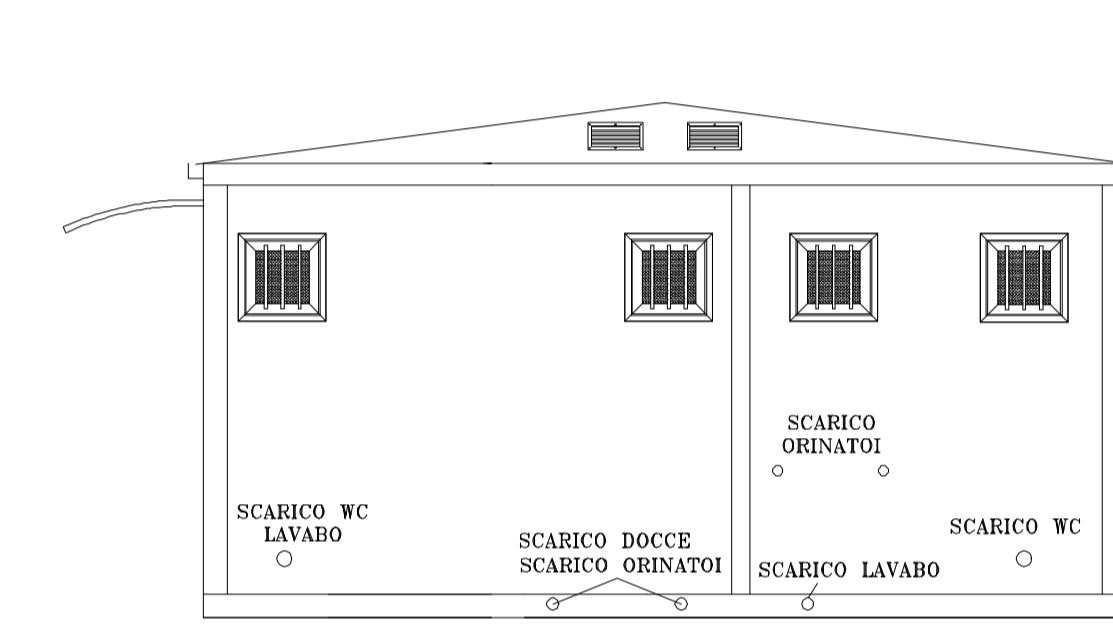
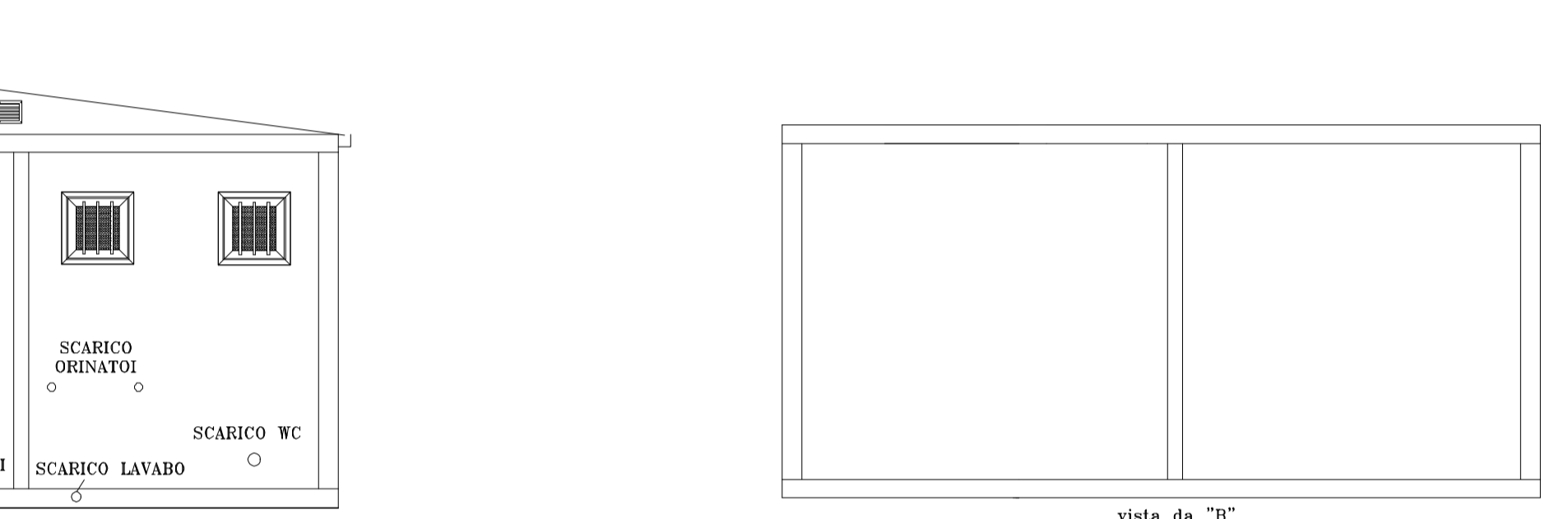
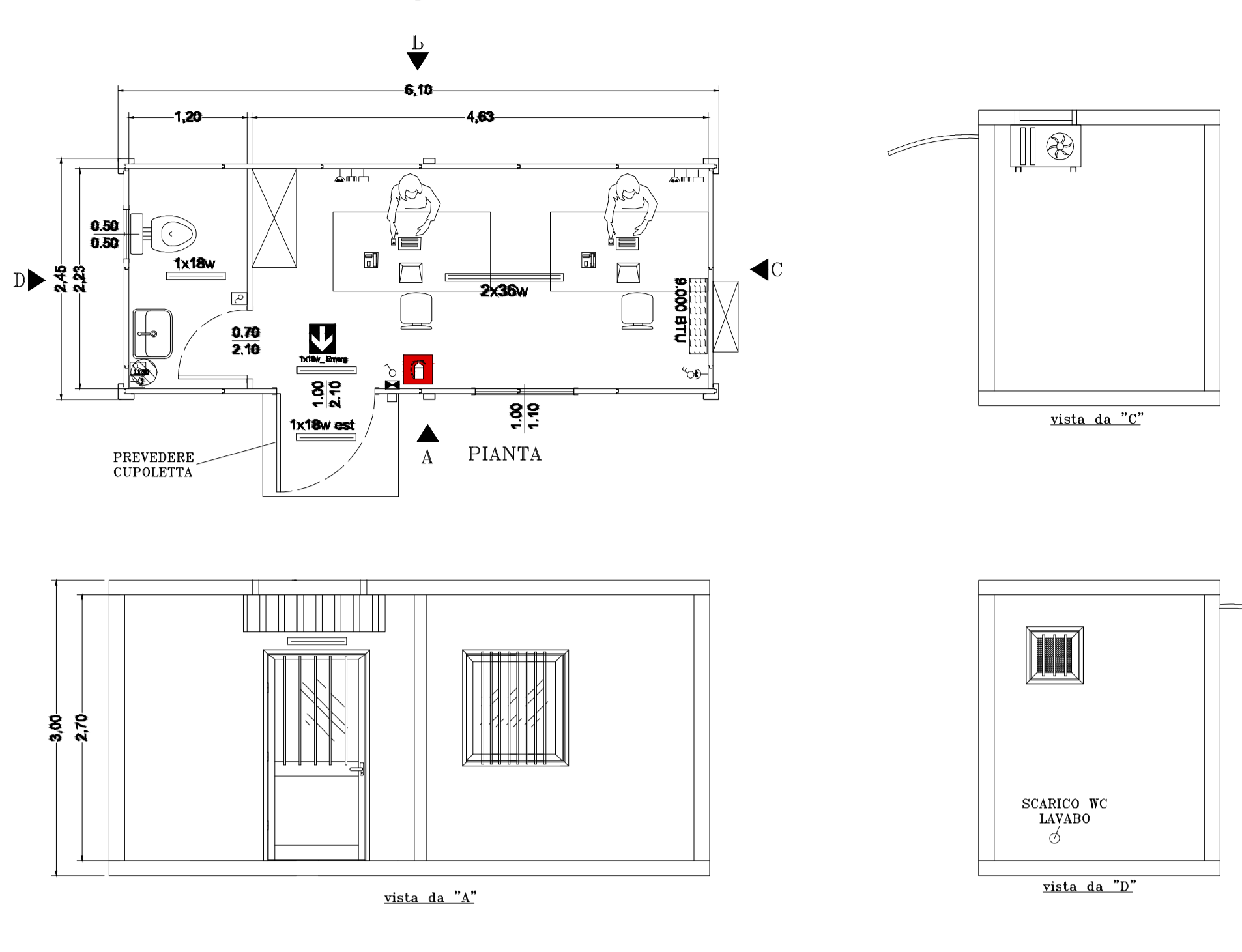
PREFABBRICATO COIBENTATO ADIBITO AD USO UFFICI



PREFABBRICATO COIBENTATO ADIBITO AD USO SPOGLIATOIO - PRESIDIO SANITARIO



PREFABBRICATO COIBENTATO ADIBITO AD USO UFFICI D.L.



Autorità Portuale di Augusta

LAVORI DEL PRIMO STRALCIO E DEL SECONDO STRALCIO DELLA TERZA FASE DEL PORTO COMMERCIALE DI AUGUSTA - BANCHINE CONTAINERS -

IMPRESE: **Condotte S.p.A.** (MANDATARIA), **PIACENTINI COSTRUZIONI**, **Cosedil S.p.A.** (MANDANTI)

PROGETTO ESECUTIVO DI FUSIONE ED INTEGRAZIONE DEL I E II STRALCIO

3					
2					
1					
0	201214	PRIMA EMISSIONE		C.CARONIA	F. GIORDANO

REV. DATA EMISSIONE RED. VER. APPR.

PROGETTO: 1073 OPERA: GE00 TIPO ELAB.: P N° ELAB.: 003 REV.: A SCALA: 1:50

TITOLO ELABORATO: **INQUADRAMENTO GENERALE ELABORATI GRAFICI DEL PROGETTO ESECUTIVO Particolari box prefabbricati di cantiere**

PROGETTAZIONE: **INCO** (MANDATARIA), **SIGMA INGEGNERIA s.r.l.** (MANDANTE)

RESPONSABILE DEL PROCEDIMENTO: **Geom. Venerando Toscano**