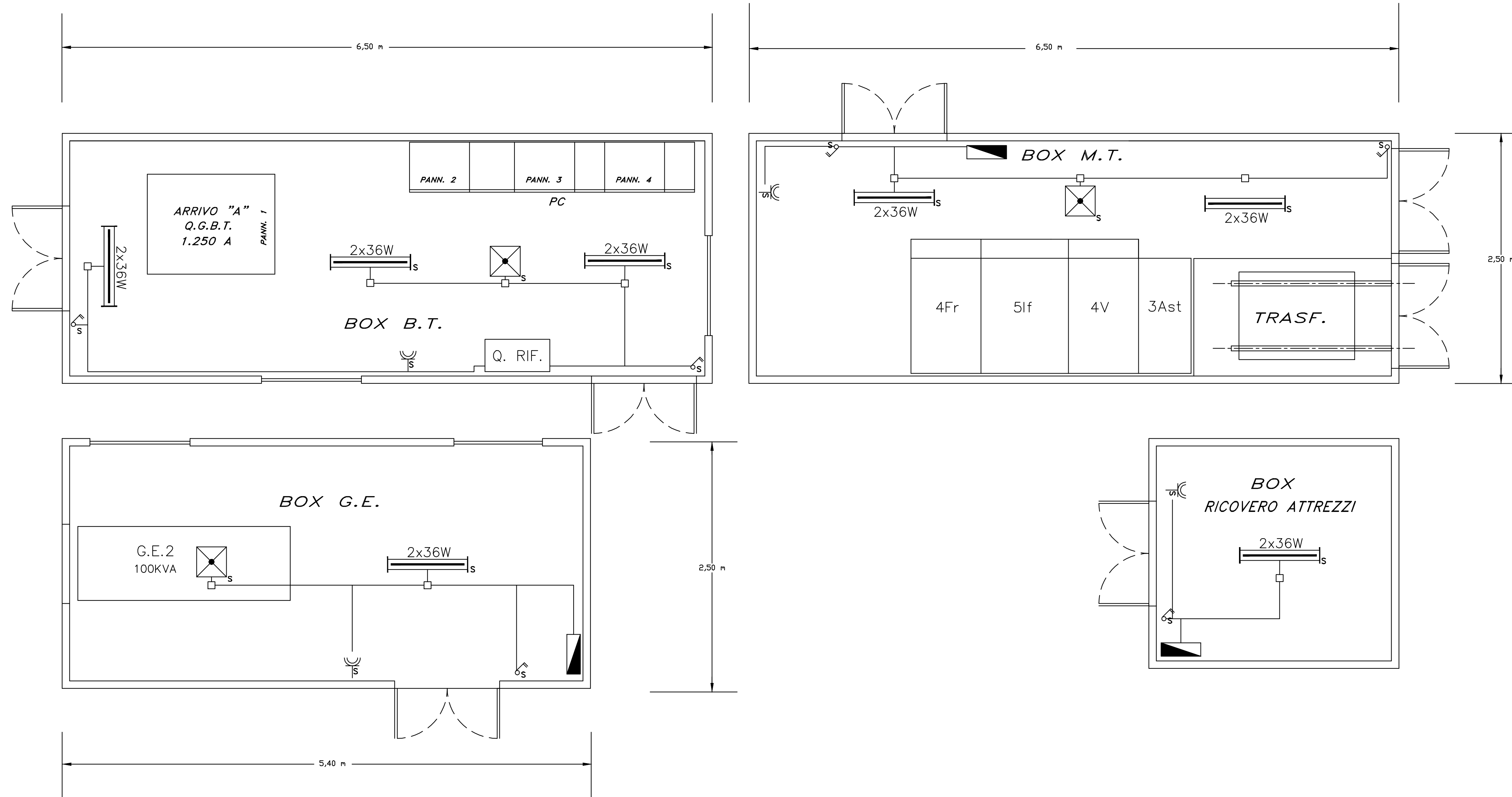


Cabina di trasformazione in progetto S/S4 - Impianto luci e prese

SCALA 1:25



LEGENDA	
	APPARECCHIO ILLUMINAZ. FL 2X36 W (IP65)
	APPARECCHIO ILLUMINAZ. DI EMERGENZA FL 2X36 W (IP65)
	PRESA F.M. INTERBLOCCATA 2P+T 16A IP55 CEE STAGNA
	INTERRUTTORE BIPOLARE



LAVORI DEL PRIMO STRALCIO E DEL SECONDO STRALCIO DELLA TERZA FASE DEL PORTO COMMERCIALE DI AUGUSTA - BANCINE CONTAINERS -

IMPRESE:

Condotte S.p.A. (MANDATARIA)
 Fondata il 7 aprile 1880
PIACENTINI COSTRUZIONI
Cosedil spa (MANDANTI)

PROGETTO ESECUTIVO DI FUSIONE ED INTEGRAZIONE DEL I E II STRALCIO

REV.	DATA	EMISSIONE	RED.	VER.	APPR.
3					
2					
1	31/07/15	PRIMA REVISIONE	S. ZANLORENZI	A. MARCHIONNE	A. MULLER
0	08/11/14	PRIMA EMISSIONE	S. ZANLORENZI	A. MARCHIONNE	A. MULLER

PROGETTO	OPERA	TIPO ELAB.	N° ELAB.	REV.	SCALA
1073	IE02	A	002	B	1:25

TITOLO ELABORATO:
IMPIANTO ELETTRICO
 Cabina di trasformazione in progetto S/S4 - Impianto di luci e prese

PROGETTAZIONE:

INCO
SIGMA INGEGNERIA s.r.l. (MANDATARIA)
 (MANDANTE)

RESPONSABILE DEL PROCEDIMENTO: