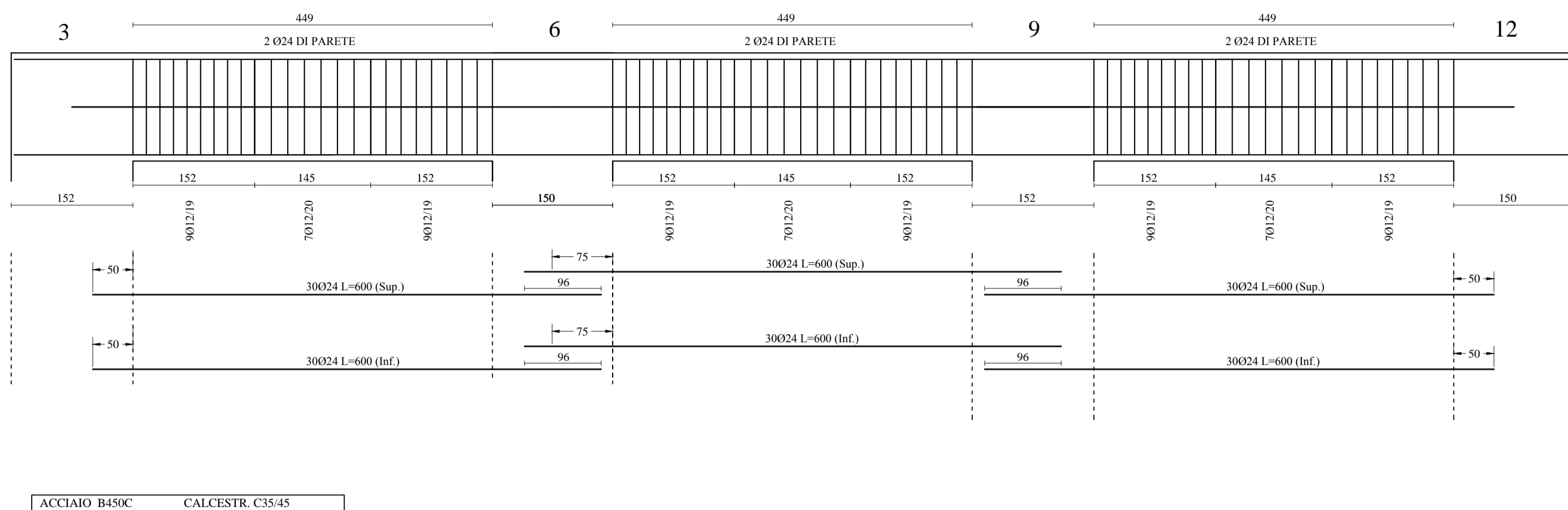
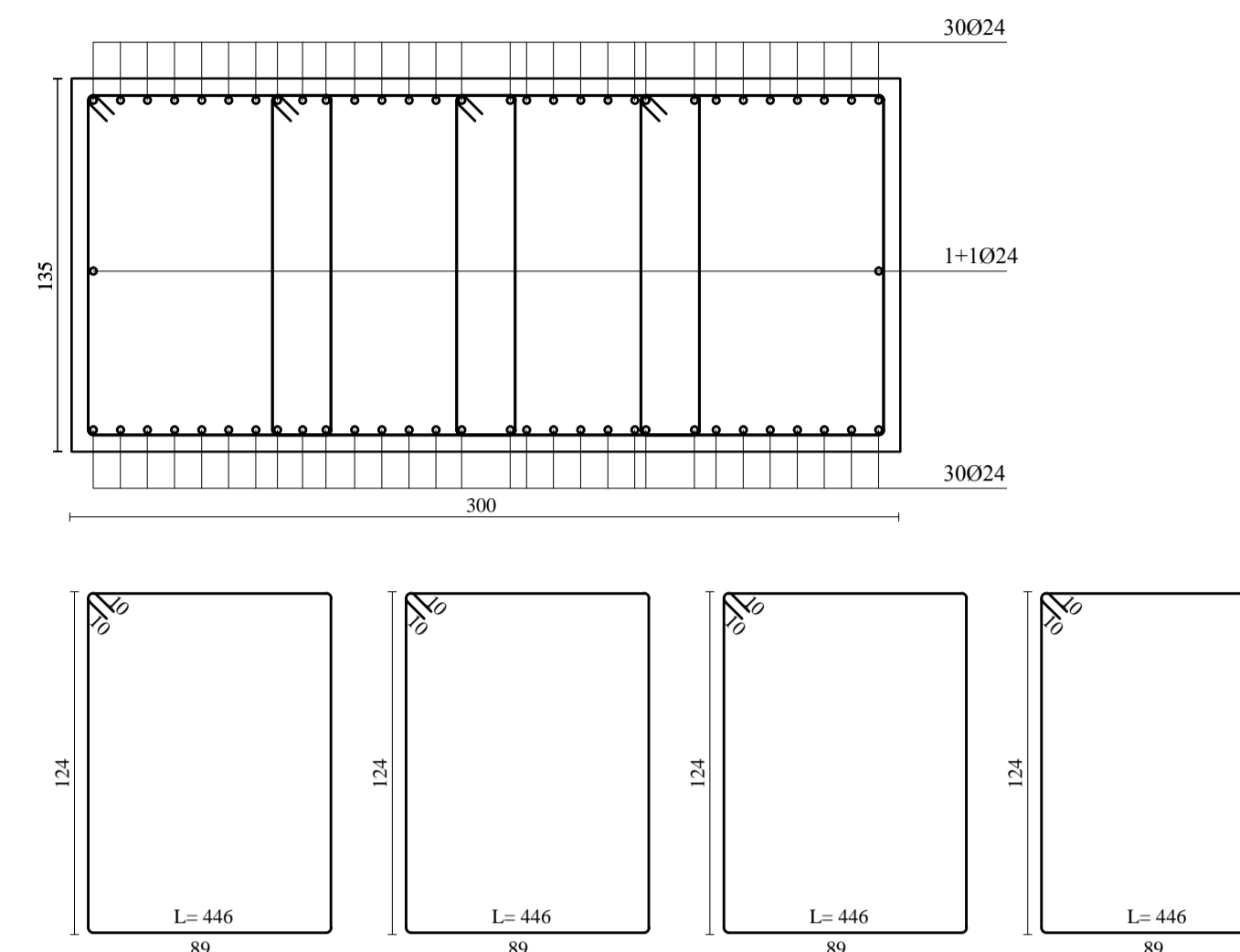


TRAVE TRASVERSALE 3-6-9-12 Banchina Sud - Concio B  
Scala 1:50

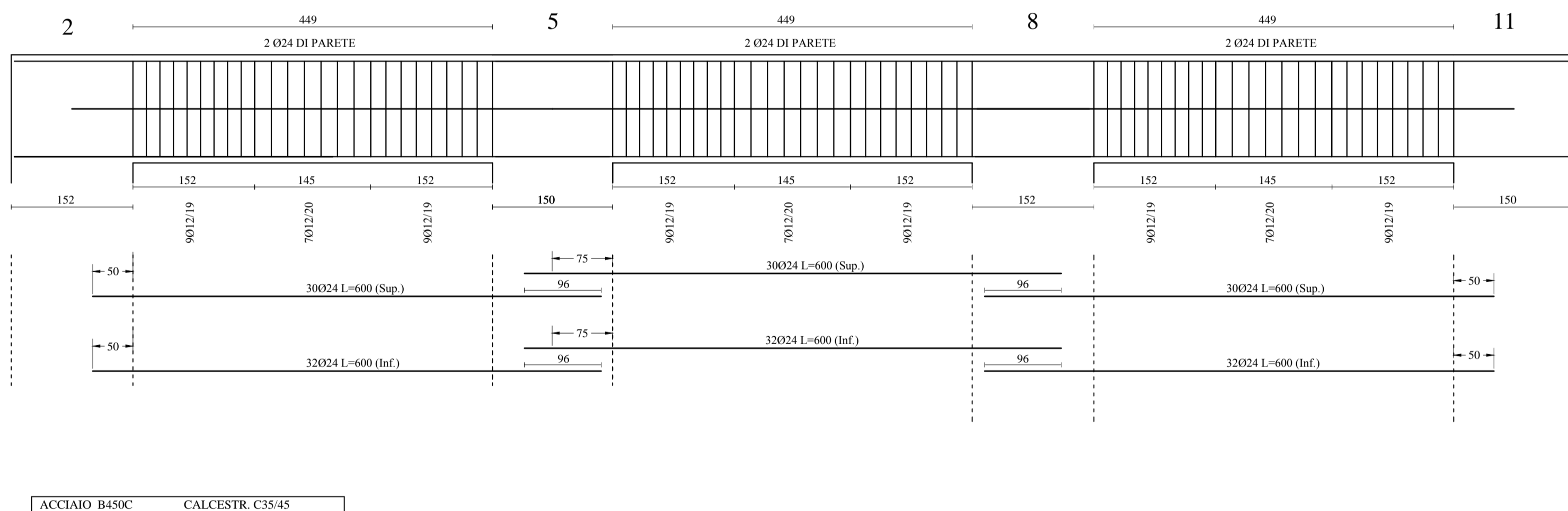


ACCIAIO B450C CALCESTR. C35/45

Scala 1:25

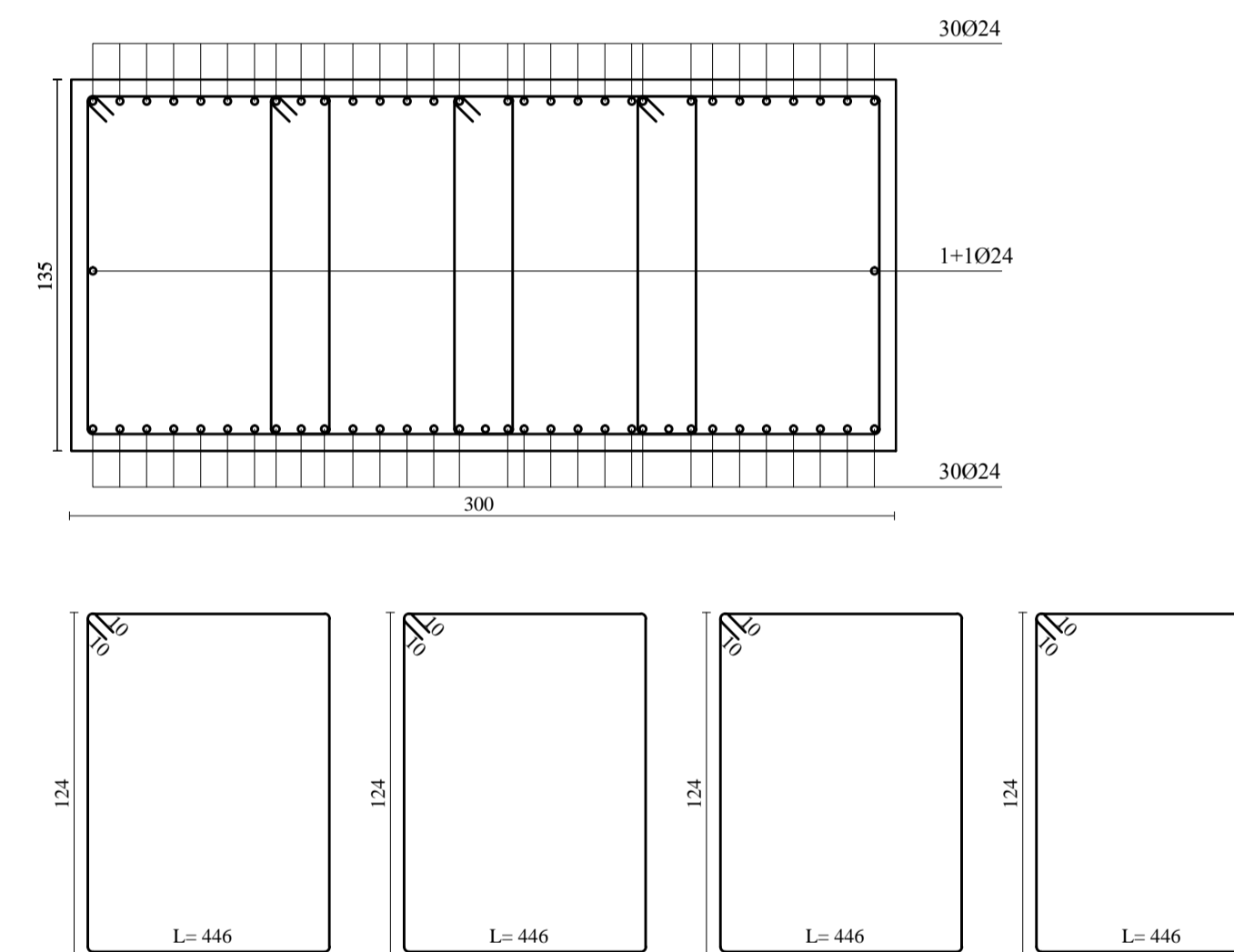


TRAVE TRASVERSALE 2-5-8-11 Banchina Sud - Concio B  
Scala 1:50

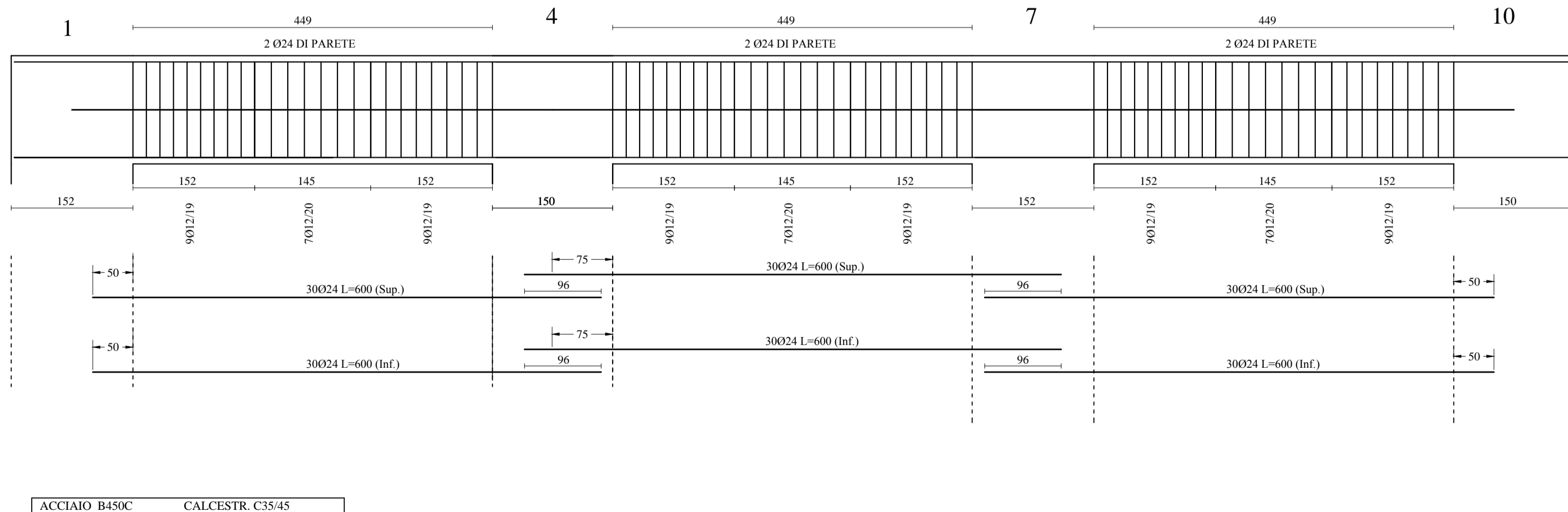


ACCIAIO B450C CALCESTR. C35/45

Scala 1:25

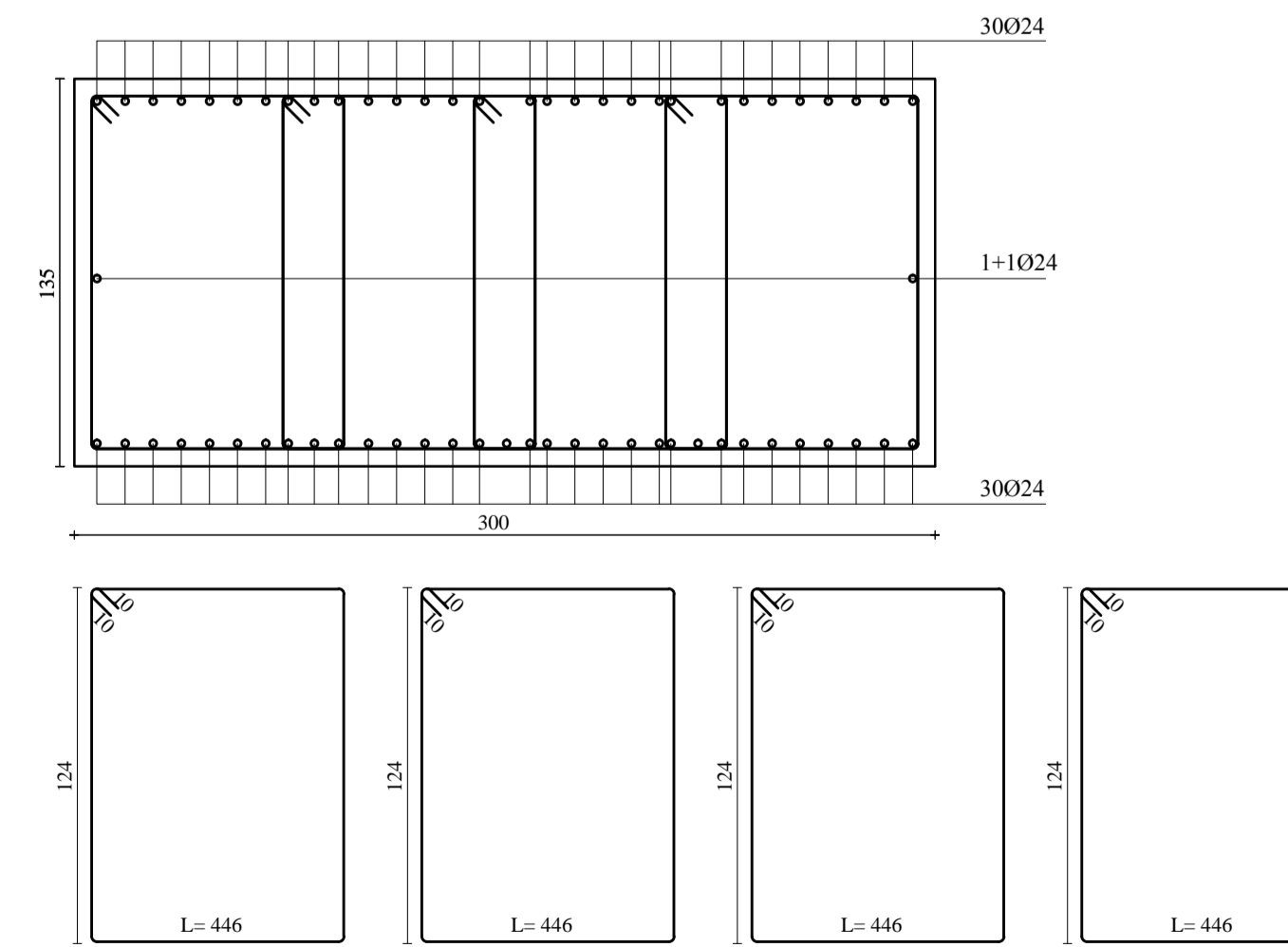


TRAVE TRASVERSALE 1-4-7-10 Banchina Sud - Concio B  
Scala 1:50



ACCIAIO B450C CALCESTR. C35/45

Scala 1:25



PRESCRIZIONI MATERIALI

**CALCESTRUZZO**  
- CALCESTRUZZO A PRESTAZIONE GARANTITA (UNI EN 206-1:2006)  
- CLASSE DI ESPOSIZIONE: XS3 (UNI EN 206-1, UNI 11104)  
- CLASSE DI RESISTENZA: C35/45 (Rck>45 MPa)  
- CLASSE DI CONSISTENZA SLUMP: S4  
- COPRIFERRO: 5,5 CM

**ACCIAIO D'ARMATURA**  
- ACCIAIO PER CEMENTO ARMATO B450C CON LE SEGUENTI CARATTERISTICHE MINIME:  
LIMITE DI SNERVAMENTO  $f_y \text{ nom} = 450 \text{ N/mm}^2$   
LIMITE DI ROTTURA  $f_t \text{ nom} = 540 \text{ N/mm}^2$   
 $1.15 \leq (f_t / f_y) \leq 1.35$   $(f_y \text{ misurato} / f_y \text{ nom}) \leq 1.25$  Allungamento (Agt)  $\geq 7.5 \%$



LAVORI DEL PRIMO STRALCIO E DEL SECONDO STRALCIO DELLA TERZA FASE DEL PORTO COMMERCIALE DI AUGUSTA - BANCHINE CONTAINERS -

IMPRESA:

**Condotte s.p.a.** **PIACENTINI COSTRUZIONI** **Cosedil spa**  
Mandataria (MANDATARIA) Mandante (MANDANTE)

PROGETTO ESECUTIVO DI FUSIONE ED INTEGRAZIONE DEL I E II STRALCIO

3							
2							
1	310713	PRIMA REVISIONE		V.LONGO	D.RIGGIOSO	F.GIORDANO	
0	081114	PRIMA EMISSIONE		V.LONGO	D.RIGGIOSO	F.GIORDANO	
REV.	DATA	EMISSIONE		RED.	VER.	APPR.	
1073	IM01	S	015	B	SCALA:	VARIE	

TITOLO ELABORATO: **OPERE A MARE BANCHINE**  
Impalcato banchina operativa Sud - Concio tipo B - Armature travi - Tav. 2 di 2

PROGETTAZIONE: **INGO** **SIGMA INGEGNERIA s.r.l.**  
Mandataria (MANDATARIA) Mandante (MANDANTE)

RESPONSABILE DEL PROCEDIMENTO: