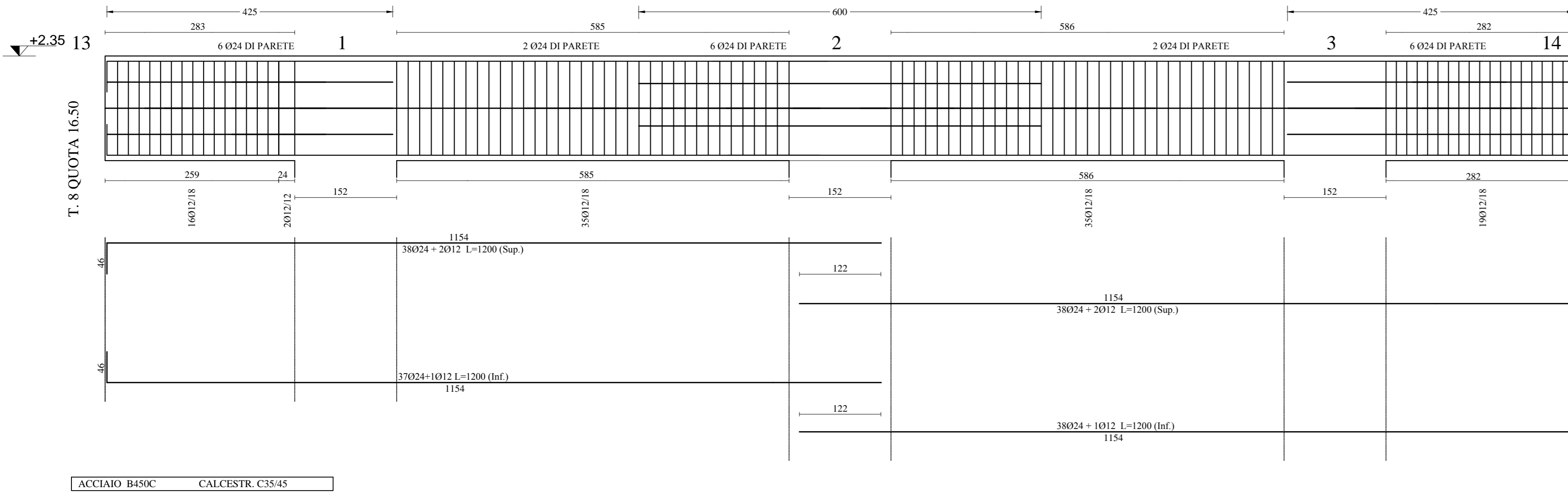
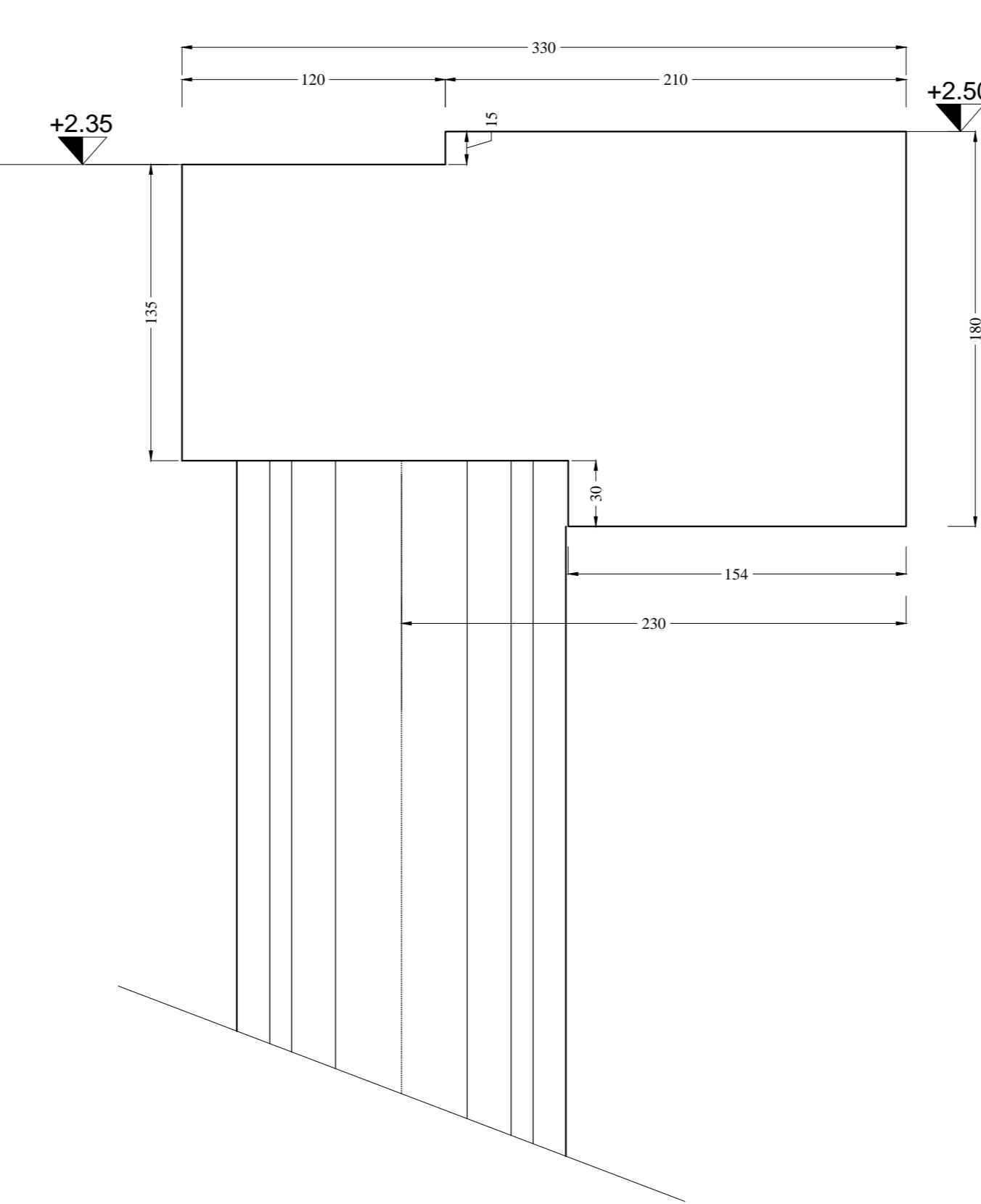


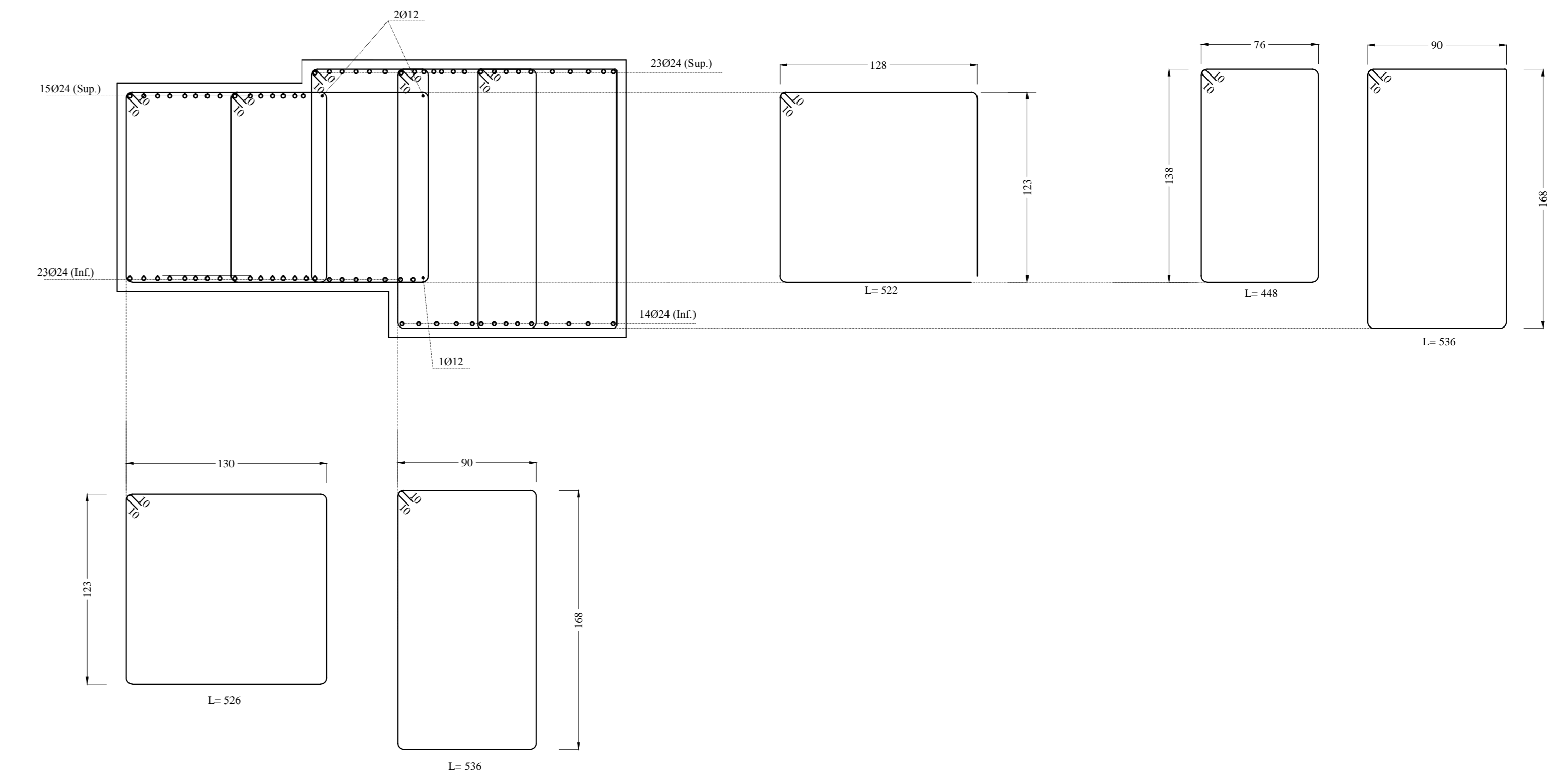
TRAVE LONGITUDINALE 13-1-2-3-14 Banchina Sud - Concio tipo C
 Conci C1-C2-C3-C4-C5-C6-C7-C8-C9-C10-C11
 Scala 1:50



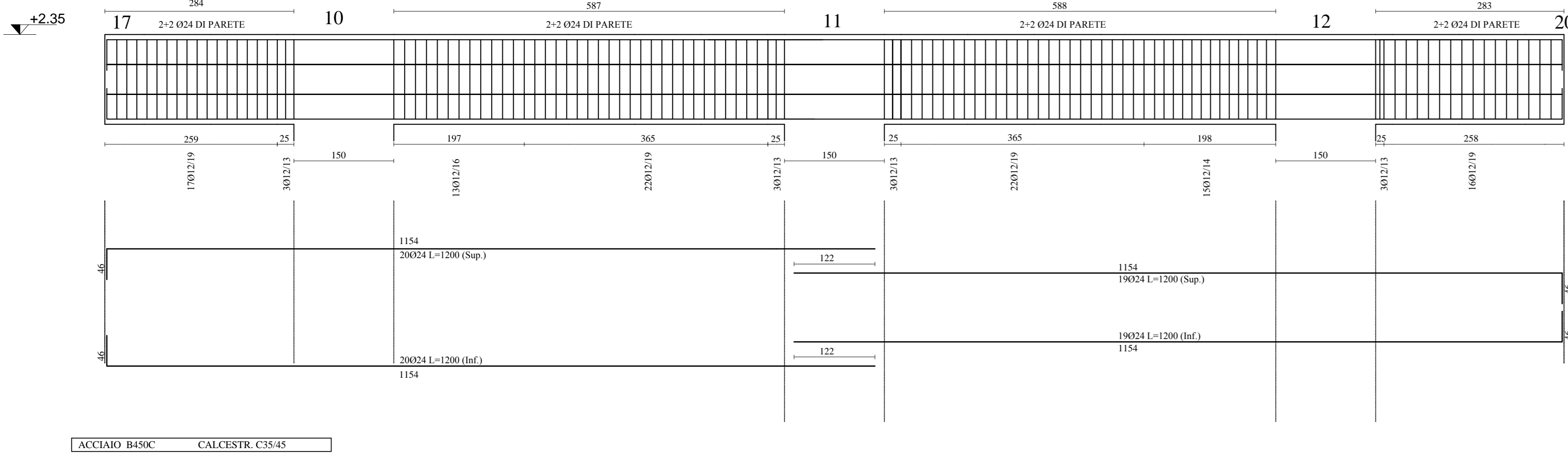
Scala 1:25



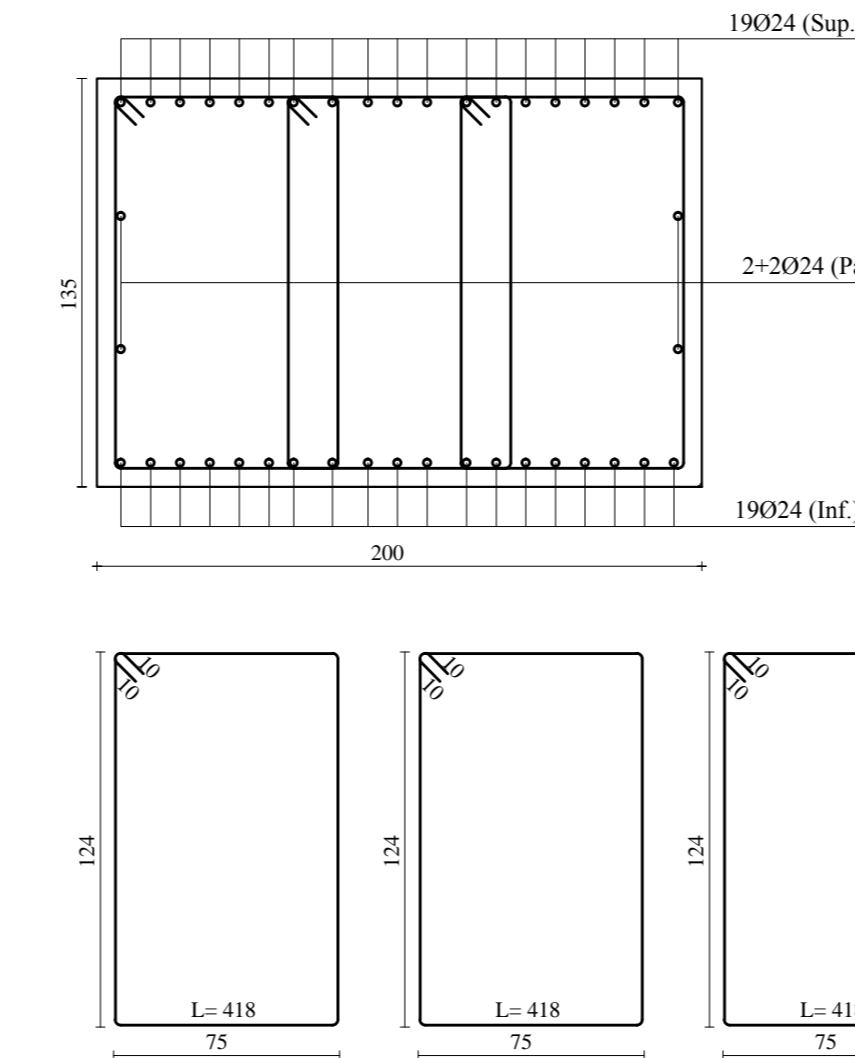
Scala 1:25



TRAVE LONGITUDINALE 17-10-11-12-20 Banchina Sud - Concio tipo C
 Conci C1-C2-C3-C4-C5-C6-C7-C8-C9-C10-C11
 Scala 1:50

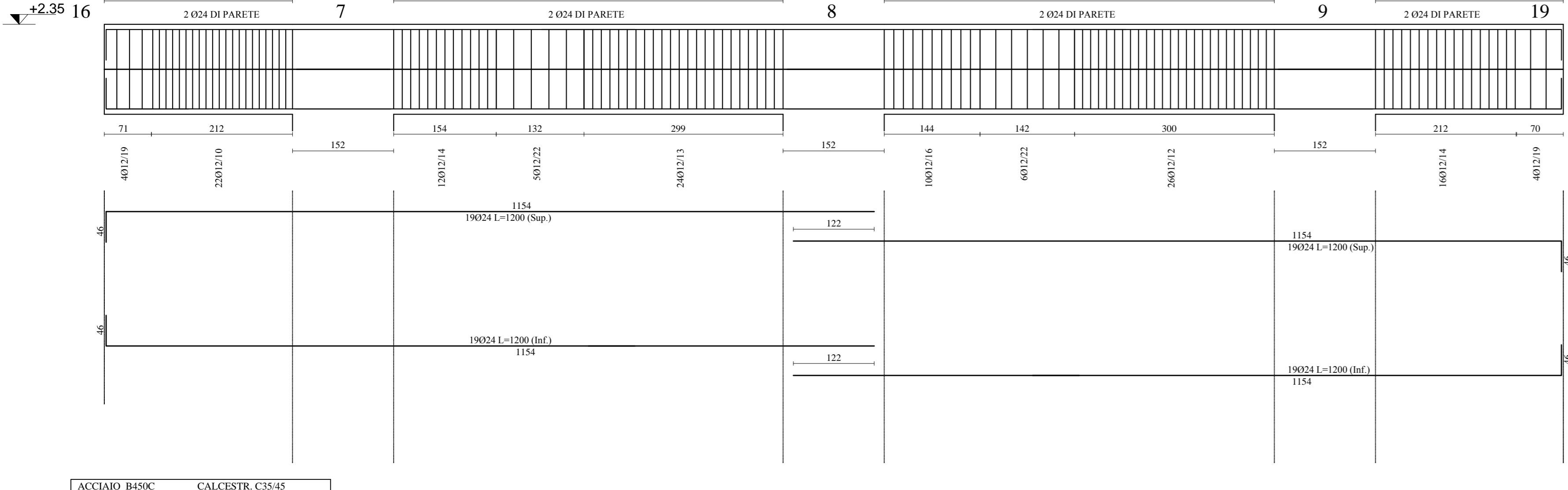


Scala 1:25

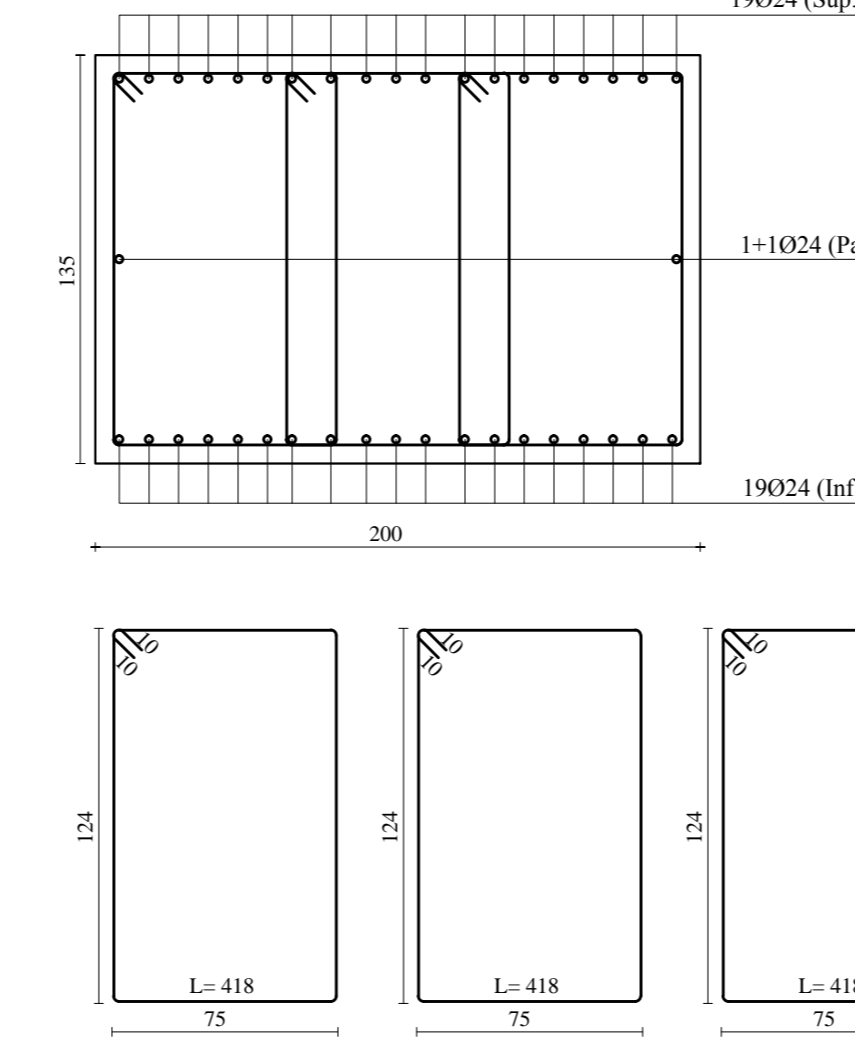


PRESCRIZIONI MATERIALI	
CALCESTRUZZO	
- CALCESTRUZZO A PRESTAZIONE GARANTITA (UNI EN 206-1:2006)	
- CLASSE DI ESPOSIZIONE: XS3 (UNI EN 206-1, UNI 11104)	
- CLASSE DI RESISTENZA: C35/45 (Rck=45 MPa)	
- CLASSE DI CONSISTENZA SLUMP: S4	
- COPRIFERRO: 5,5 CM	
ACCIAIO D'ARMATURA	
- ACCIAIO PER CEMENTO ARMATO B450C CON LE SEGUENTI CARATTERISTICHE MINIME:	
- LIMITE DI SNERVAMENTO $f_{yk} = 450$ N/mm ²	
- LIMITE DI ROTTURA $f_{tk} = 540$ N/mm ²	
- $1.15 \leq (f_{tk} / f_{yk}) \leq 1.35$ (f_{tk} misurato $f_{yk} \times 1.25$ Allungamento (Agt) ≥ 7.5 %	

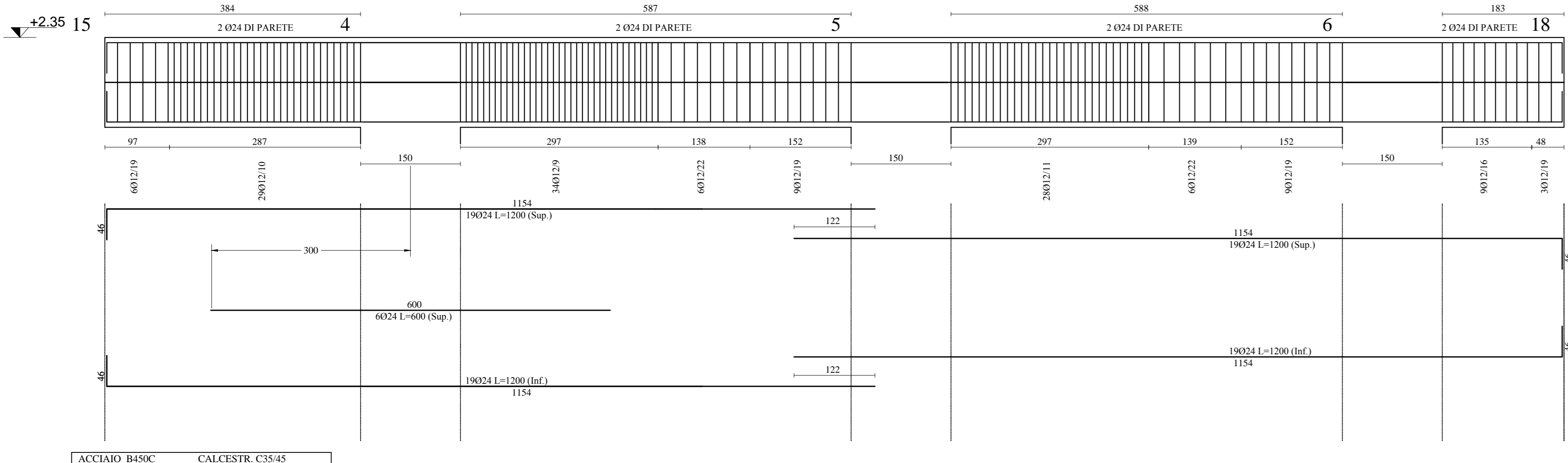
TRAVE LONGITUDINALE 16-7-8-9-19 Banchina Sud - Concio tipo C
 Conci C1-C2-C3-C4-C5-C6-C7-C8-C9-C10-C11
 Scala 1:50



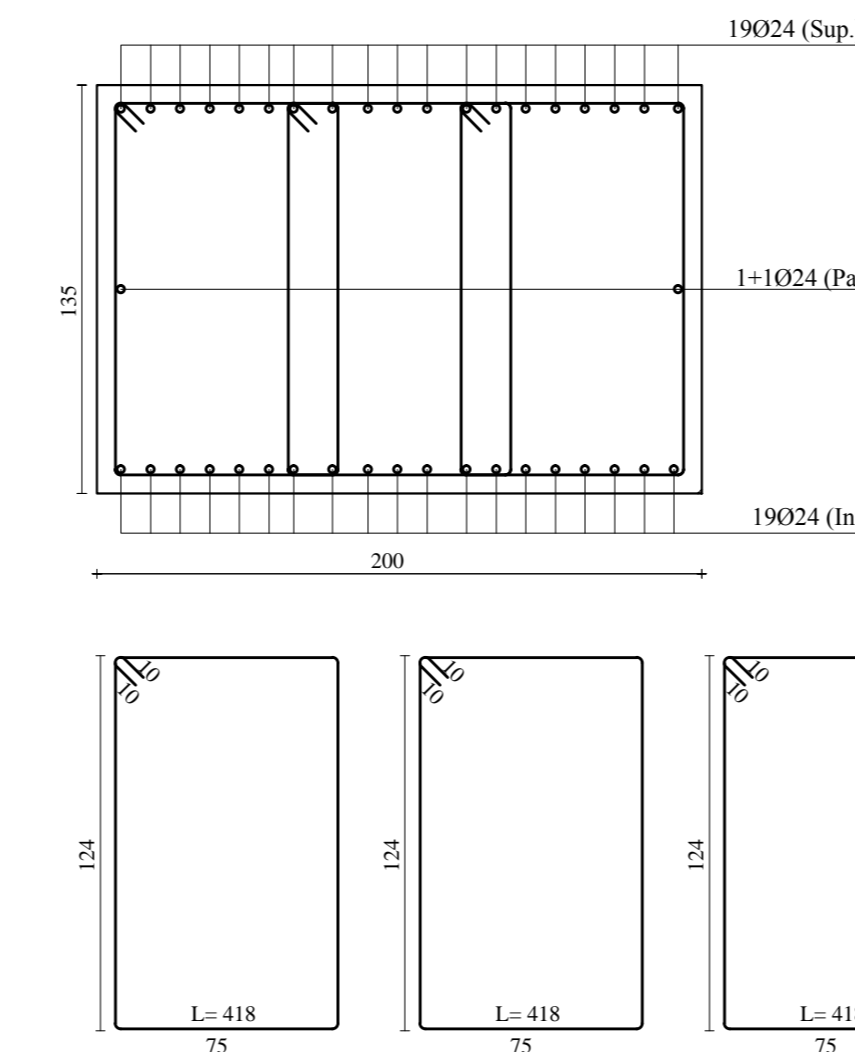
Scala 1:25



TRAVE LONGITUDINALE 15-4-5-6-18 Banchina Sud - Concio tipo C
 Conci C1-C2-C3-C4-C5-C6-C7-C8-C9-C10-C11
 Scala 1:50



Scala 1:25



Autorità Portuale di Augusta

LAVORI DEL PRIMO STRALCIO E DEL SECONDO STRALCIO DELLA TERZA FASE DEL PORTO COMMERCIALE DI AUGUSTA - BANCHINE CONTAINERS -

IMPRESA: **Condotte S.p.A.** (MANDATARIA) | **PIACENTINI COSTRUZIONI** | **Cosedil spa** (MANDANTE)

PROGETTO ESECUTIVO DI FUSIONE ED INTEGRAZIONE DEL I E II STRALCIO

3	[]				
2	[]				
1	[]	PRIMA REVISIONE	V. LONGO	DIREGOLIOSO	F. GIORDANO
0	[]	PRIMA EMISSIONE	V. LONGO	DIREGOLIOSO	F. GIORDANO
REV.	DATA	EMMISSIONE	RED.	VER.	APPR.
	1 0 7 3	1 M 0 1	S	0 1 7	B

TITOLO ELABORATO: **OPERE A MARE BANCHINE**

Impalcato banchina operativa Sud - Concio tipo C - Armature travi - Tav. 1 di 2

PROGETTAZIONE: **INGO** (MANDATARIA) | **PIACENTINI COSTRUZIONI** (MANDANTE)

RESPONSABILE DEL PROCEDIMENTO: