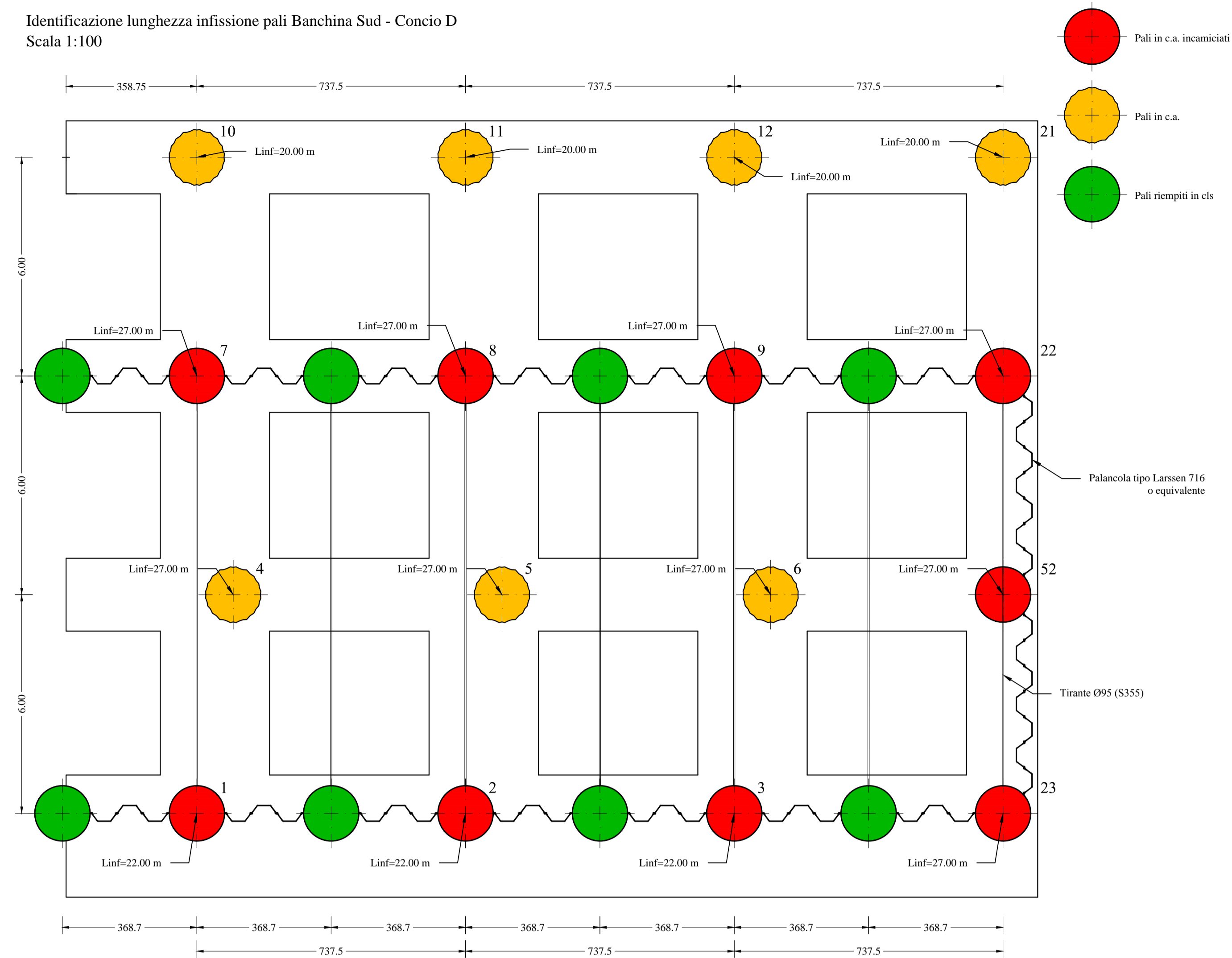
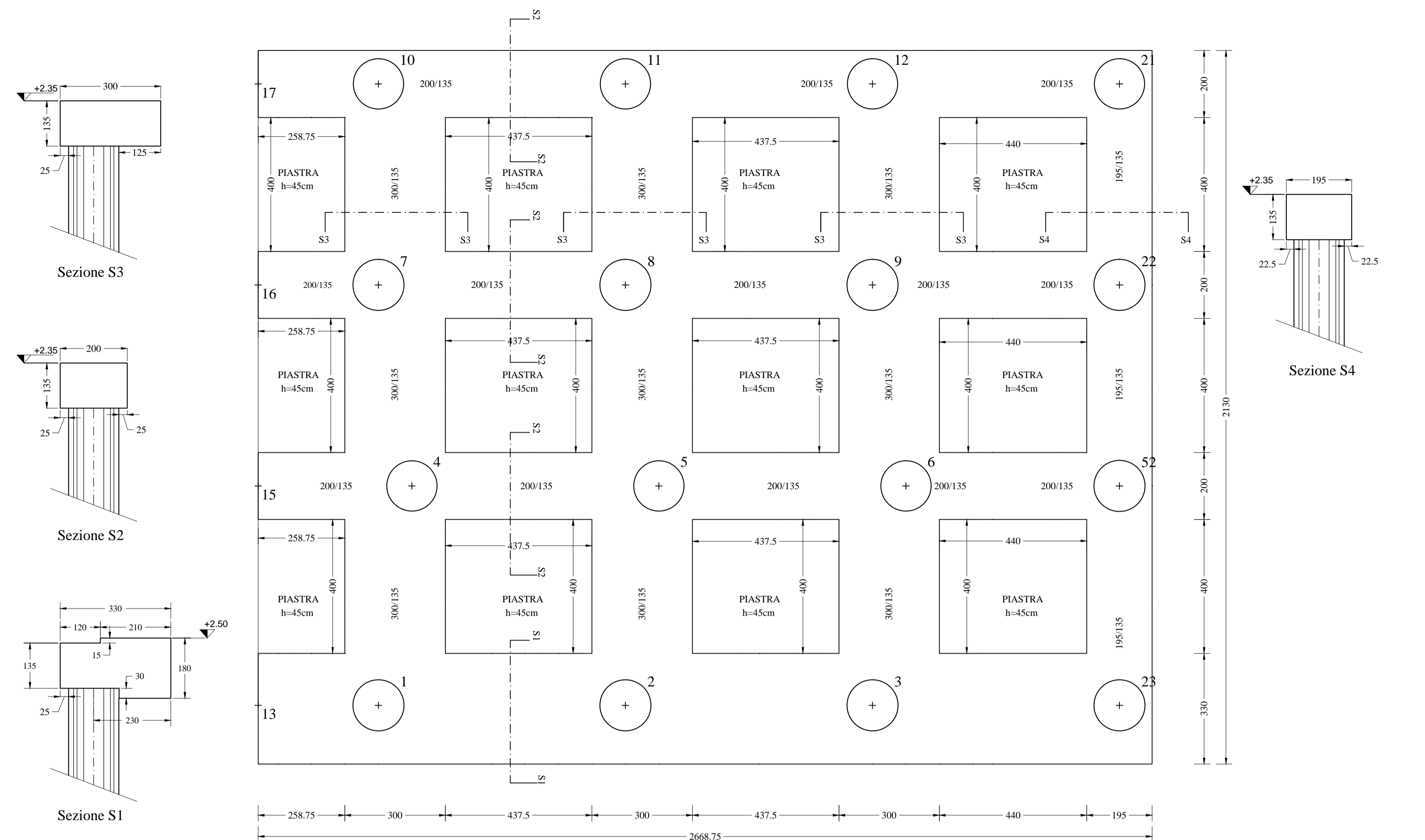


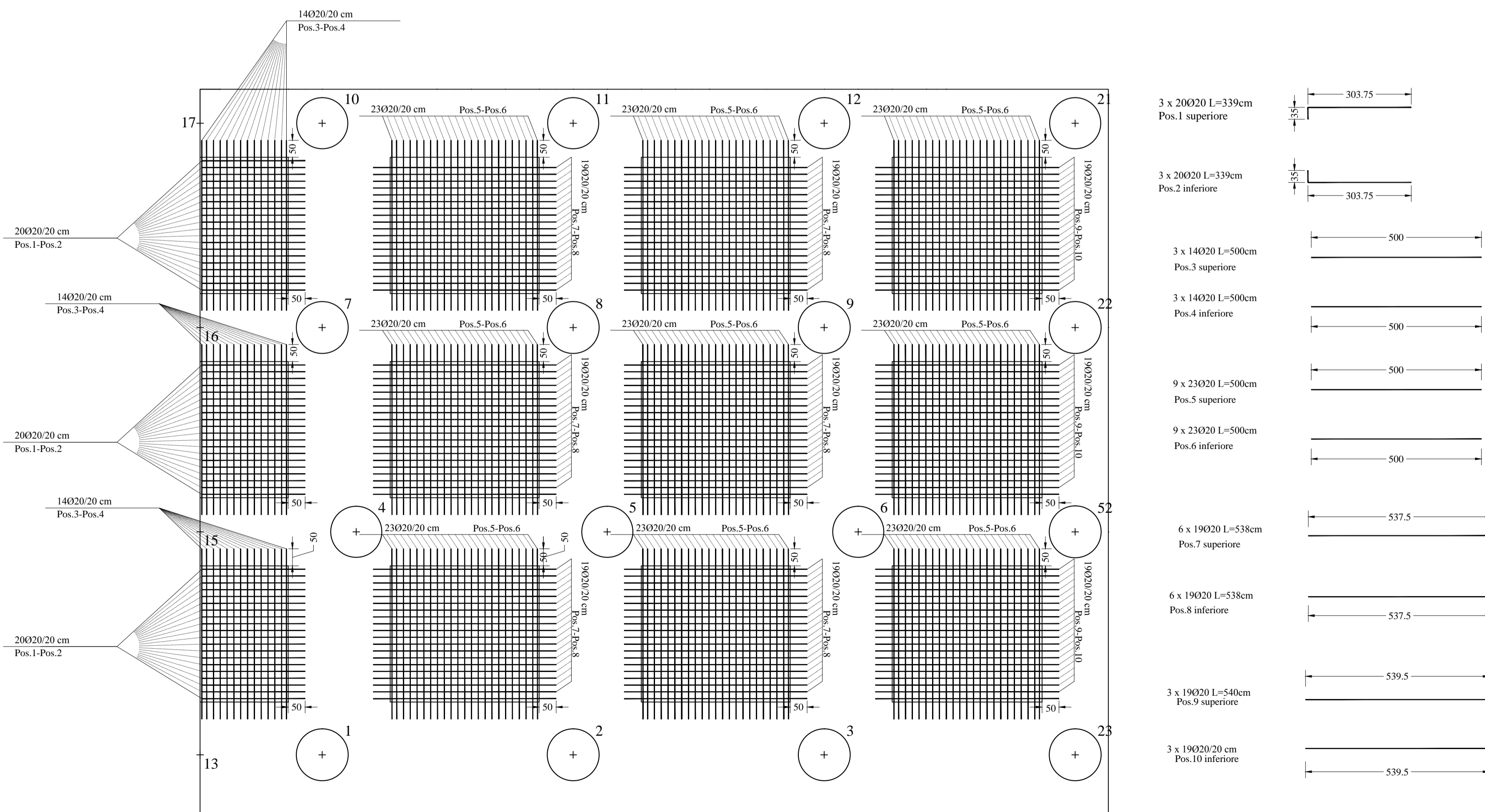
Identificazione lunghezza infissione pali Banchina Sud - Concio D
Scala 1:100



Carpenteria impalcato a quota 2.35/2.50 m Banchina Sud - Concio D
Scala 1:100



Armature Piastre Impalcato a quota 2.35/2.50 m Banchina Sud - Concio D
Scala 1:100



PRESCRIZIONI MATERIALI

CALCESTRUZZO
 - CALCESTRUZZO A PRESTAZIONE GARANTITA (UNI EN 206-1:2006)
 - CLASSE DI ESPOSIZIONE: XS3 (UNI EN 206-1, UNI 11104)
 - CLASSE DI RESISTENZA: C35/45 (R_{ck}≥45 MPa)
 - CLASSE DI CONSISTENZA SLUMP: S4
 - COPRIFERRO: 5 CM

ACCIAIO D'ARMATURA
 - ACCIAIO PER CEMENTO ARMATO B450C CON LE SEGUENTI CARATTERISTICHE MINIME:
 LIMITE DI SNERVAMENTO f_{y nom} = 450 N/mm²
 LIMITE DI ROTTURA f_{t nom} = 540 N/mm²
 1.15 ≤ (f_t / f_y) ≤ 1.35 (f_ymisurato/f_ynom) ≤ 1.25 Allungamento (A_{gt}) ≥ 7.5 %



Autorità Portuale di Augusta

LAVORI DEL PRIMO STRALCIO E DEL SECONDO STRALCIO DELLA TERZA FASE DEL PORTO COMMERCIALE DI AUGUSTA - BANCINE CONTAINERS -

IMPRESA:

Condotte s.p.a. **PIACENTINI COSTRUZIONI** **Cosedil spa**

fondata il 7 aprile 1880 (MANDATARIA) (MANDANTI)

PROGETTO ESECUTIVO DI FUSIONE ED INTEGRAZIONE DEL I E II STRALCIO

3					
2					
1	310719	PRIMA REVISIONE	V.LONGO	D.RIGGIOSO	F.GIORDANO
0	081114	PRIMA EMISSIONE	V.LONGO	D.RIGGIOSO	F.GIORDANO
REV.	DATA	EMISSIONE	RED.	VER.	APPR.
PROGETTO	OPERA	TIPO ELAB.	N° ELAB.	REV.	SCALA: 1:100
1073	IM01	S	019	B	

TITOLO ELABORATO: **OPERE A MARE BANCINE**
Impalcato banchina operativa Sud - Concio tipo D - Carpenteria ed armature

PROGETTAZIONE:

INGCO **DOR.MQ. AIDO ITALIA** **SIGMA INGEGNERIA & P.I.**

(MANDATARIA) (MANDANTE)

RESPONSABILE DEL PROCEDIMENTO: