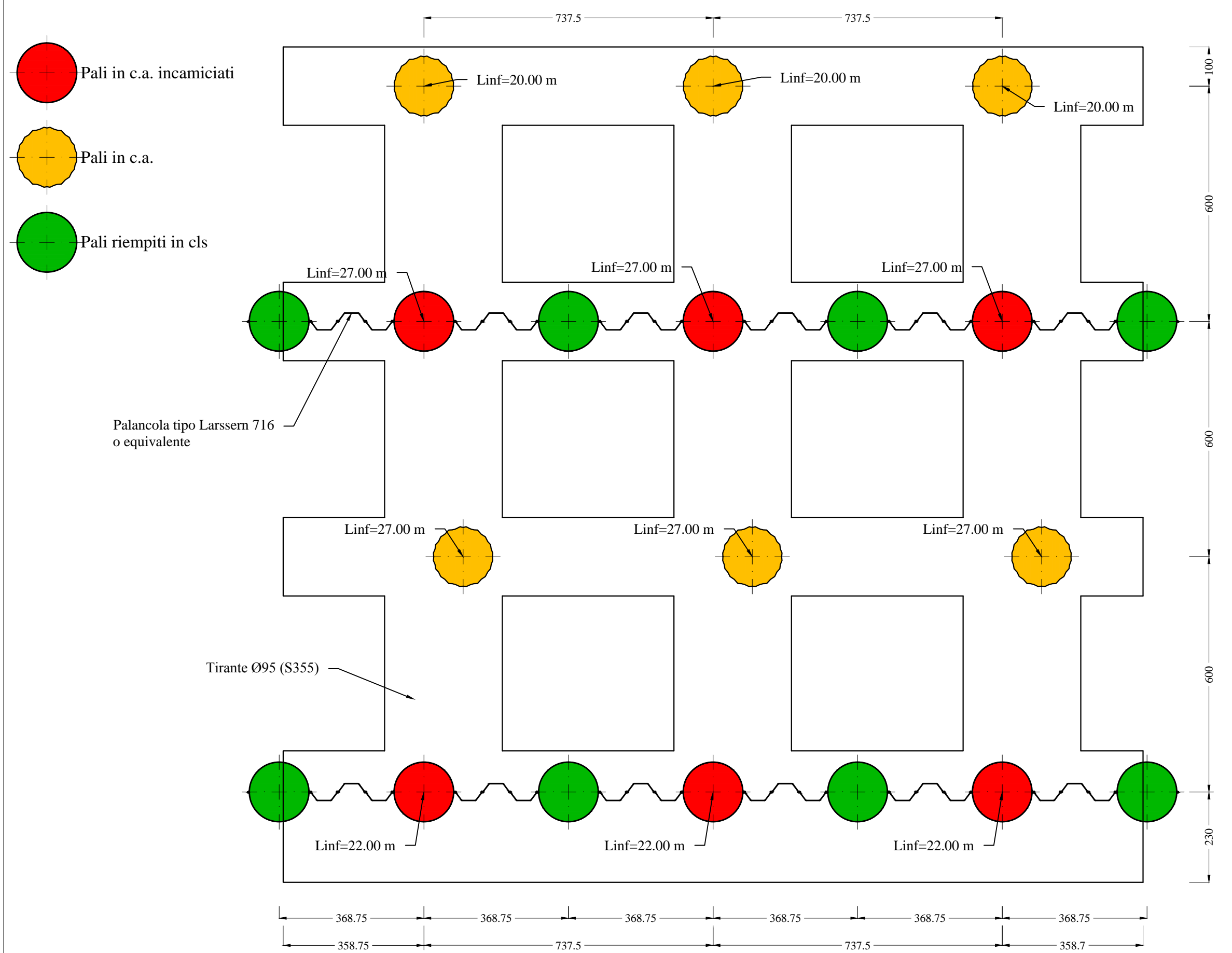
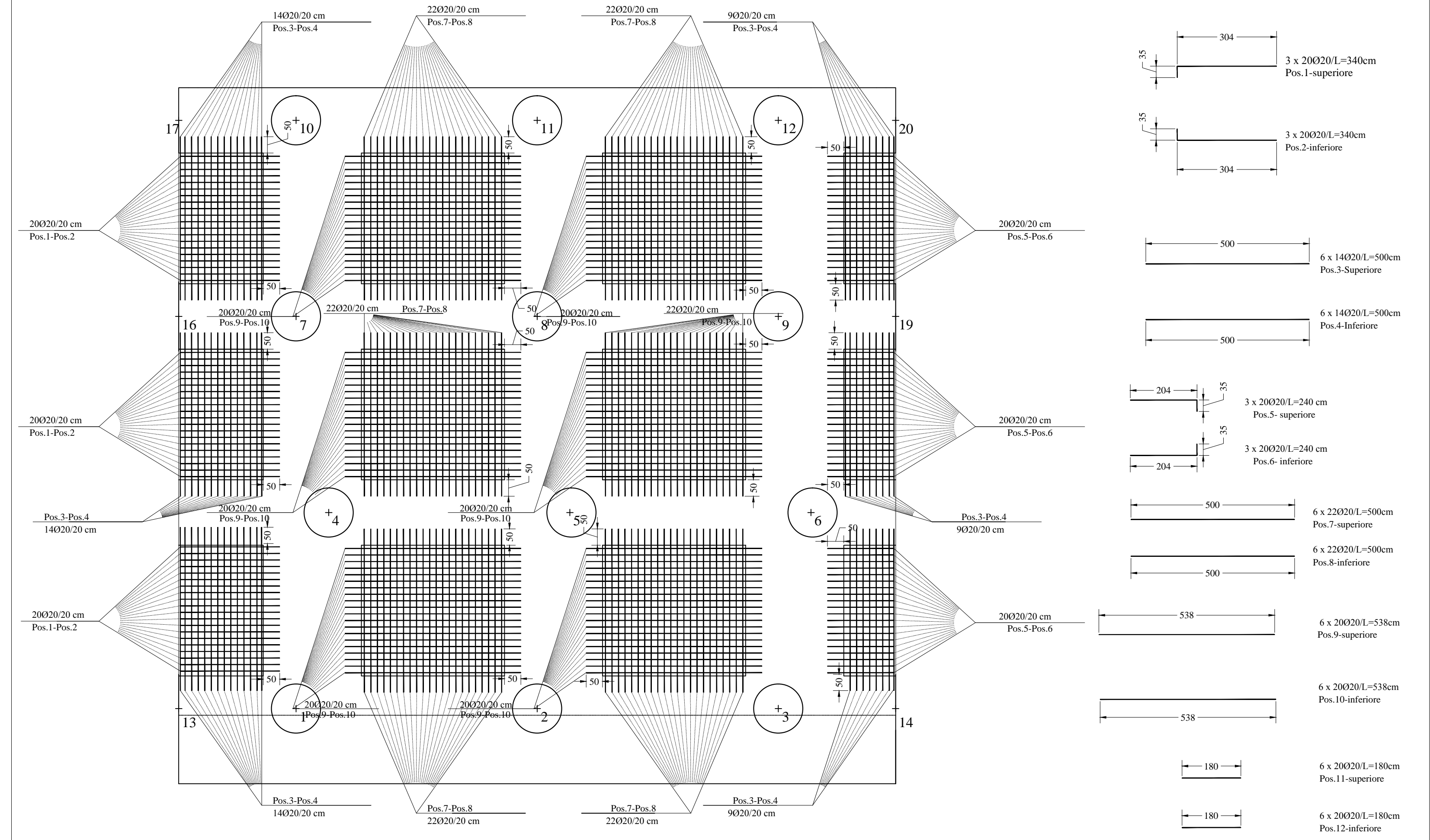


Identificazione lunghezza infissione pali Banchina Sud - Concio tipo F
Conci F1-F2-F3
Scala 1:100



Armature Impalcato a quota 2.35/2.50 m - Concio tipo F
Conci F1-F2-F3
Scala 1:100

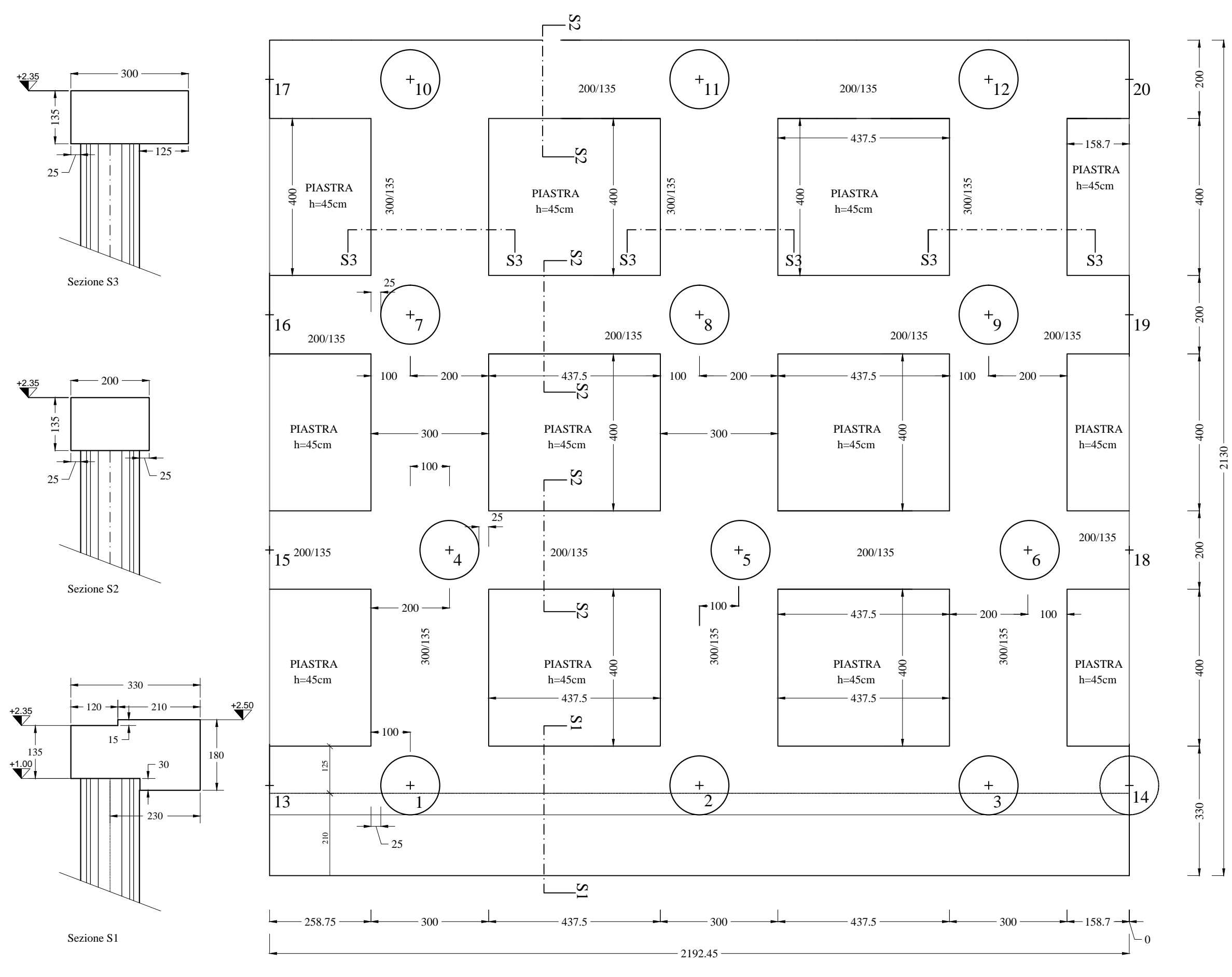


PRESCRIZIONI MATERIALI

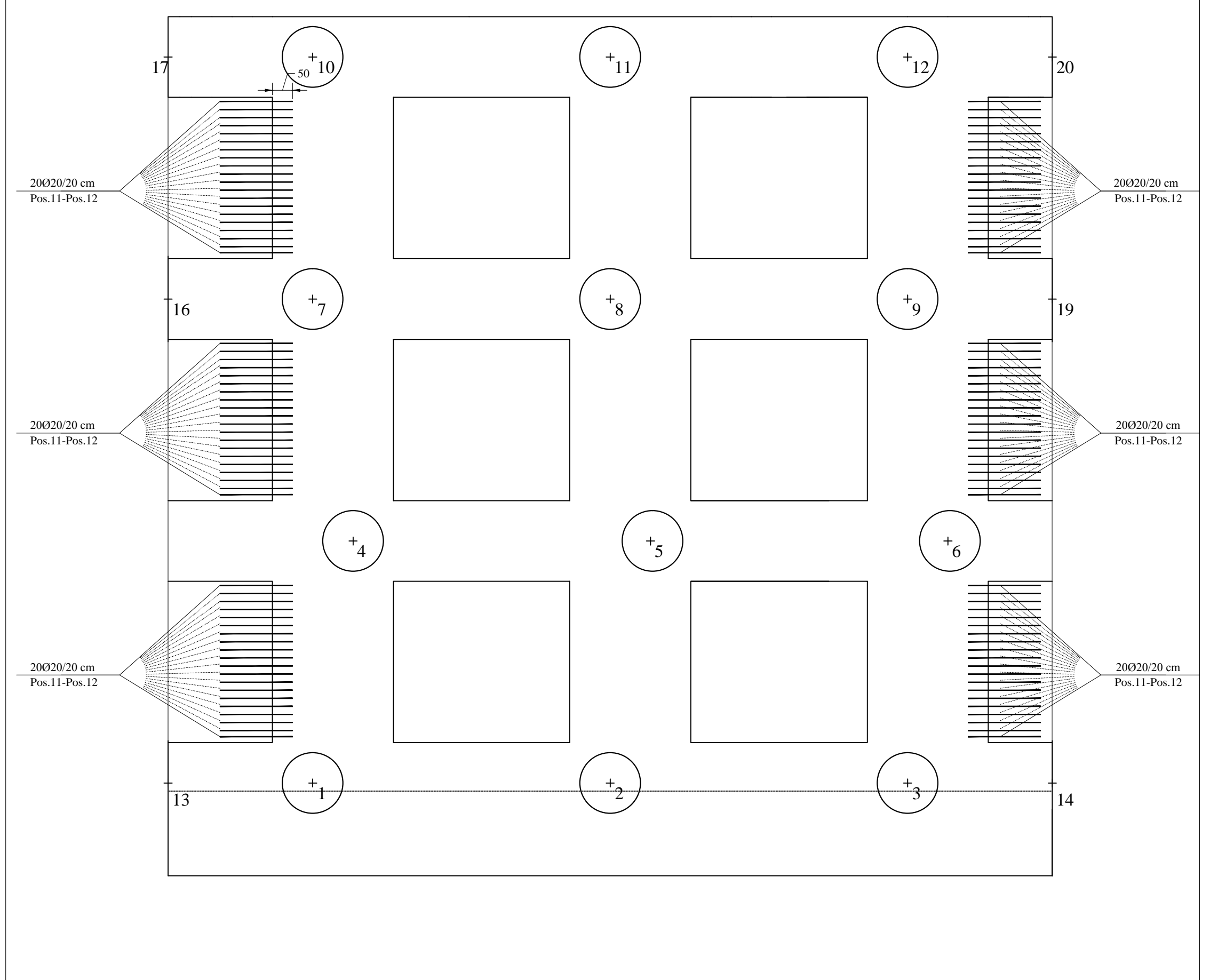
CALCESTRUZZO
 - CALCESTRUZZO A PRESTAZIONE GARANTITA (UNI EN 206-1:2006)
 - CLASSE DI ESPOSIZIONE: XS3 (UNI EN 206-1, UNI 11104)
 - CLASSE DI RESISTENZA: C35/45 (Rck≥45 MPa)
 - CLASSE DI CONSISTENZA SLUMP: S4
 - COPRIFERRO: 5 CM

ACCIAIO D'ARMATURA
 - ACCIAIO PER CEMENTO ARMATO B450C CON LE SEGUENTI CARATTERISTICHE MINIME:
 LIMITE DI SNERVAMENTO f_y nom = 450 N/mmq
 LIMITE DI ROTTURA f_t nom = 540 N/mmq
 $1.15 \leq (f_t / f_y) \leq 1.35$ (f_y misurato / $f_{y nom}$) ≤ 1.25 Allungamento (Agt) ≥ 7.5 %

Carpenteria Impalcato a quota 2.35/2.50 m - Concio tipo F
Conci F1-F2-F3
Scala 1:100



Irridimenti impalcato a quota 2.35/2.50 m - Concio tipo F
Conci F1-F2-F3
Scala 1:100



LAVORI DEL PRIMO STRALCIO E DEL SECONDO STRALCIO DELLA TERZA FASE DEL PORTO COMMERCIALE DI AUGUSTA - BANCHINE CONTAINERS -

IMPRESA:

Condotte s.p.a. (MANDATARIA) **PIACENTINI COSTRUZIONI** **Cosedil spa** (MANDANTI)

PROGETTO ESECUTIVO DI FUSIONE ED INTEGRAZIONE DEL I E II STRALCIO

3						
2						
1	510715	PRIMA REVISIONE		V.LONGO	D.RIGGIOSO	F.GIORDANO
0	081114	PRIMA EMISSIONE		V.LONGO	D.RIGGIOSO	F.GIORDANO
REV.	DATA	EMISSIONE	TIPO ELAB.	N° ELAB.	REV.	VER.
	1073		IM01	S	025	B

SCALA: 1:100

TITOLO ELABORATO: **OPERE A MARE BANCHINE**
 Impalcato banchina operativa Nord - Concio tipo F - Carpenteria ed armature

PROGETTAZIONE:

INCO (MANDATARIA) **SIGMA INGEGNERIA s.r.l.** (MANDANTE)

RESPONSABILE DEL PROCEDIMENTO: