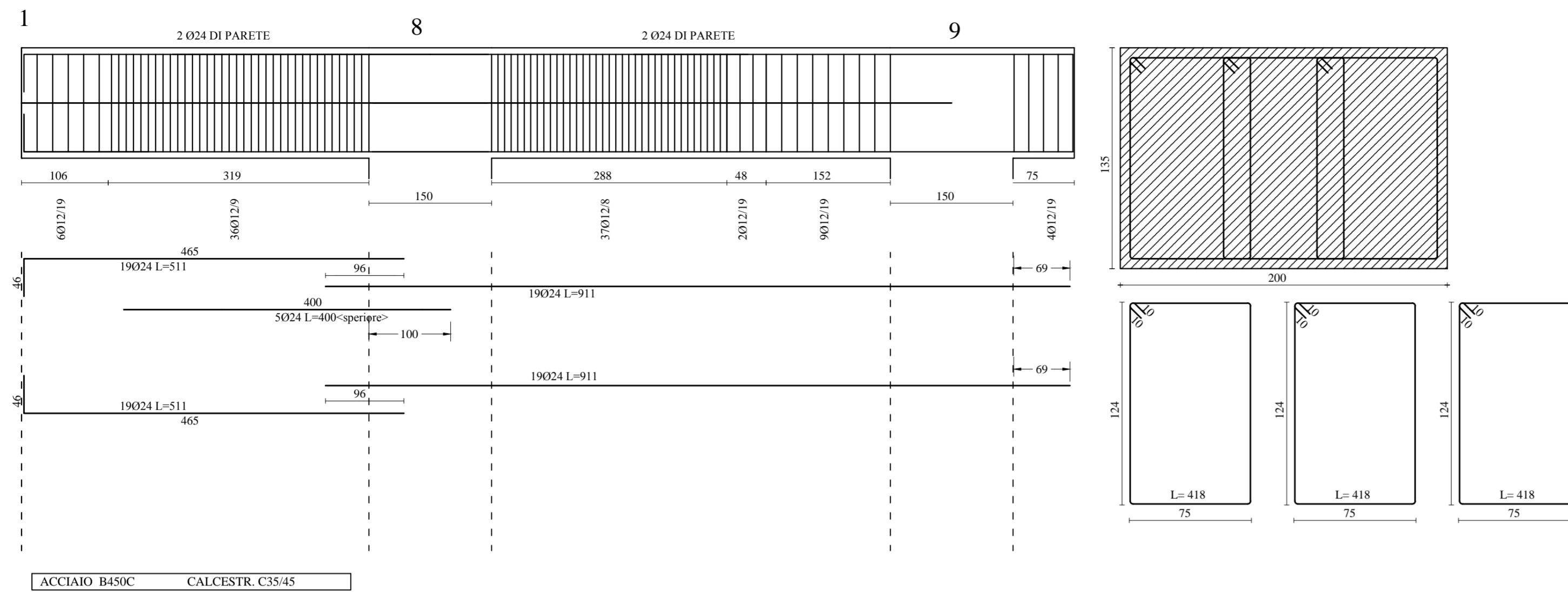


TRAVE LONGITUDINALE 1-8-9 Banchina Nord - Concio G
Scala 1:50

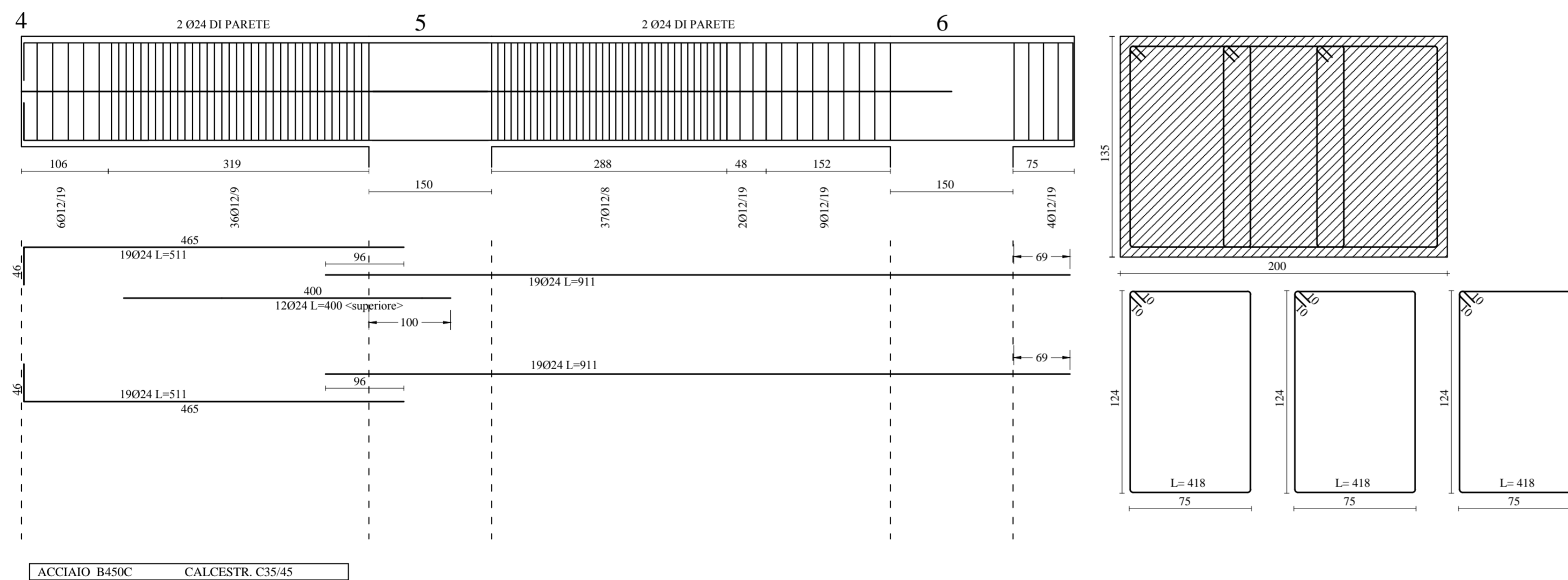


PRESCRIZIONI MATERIALI

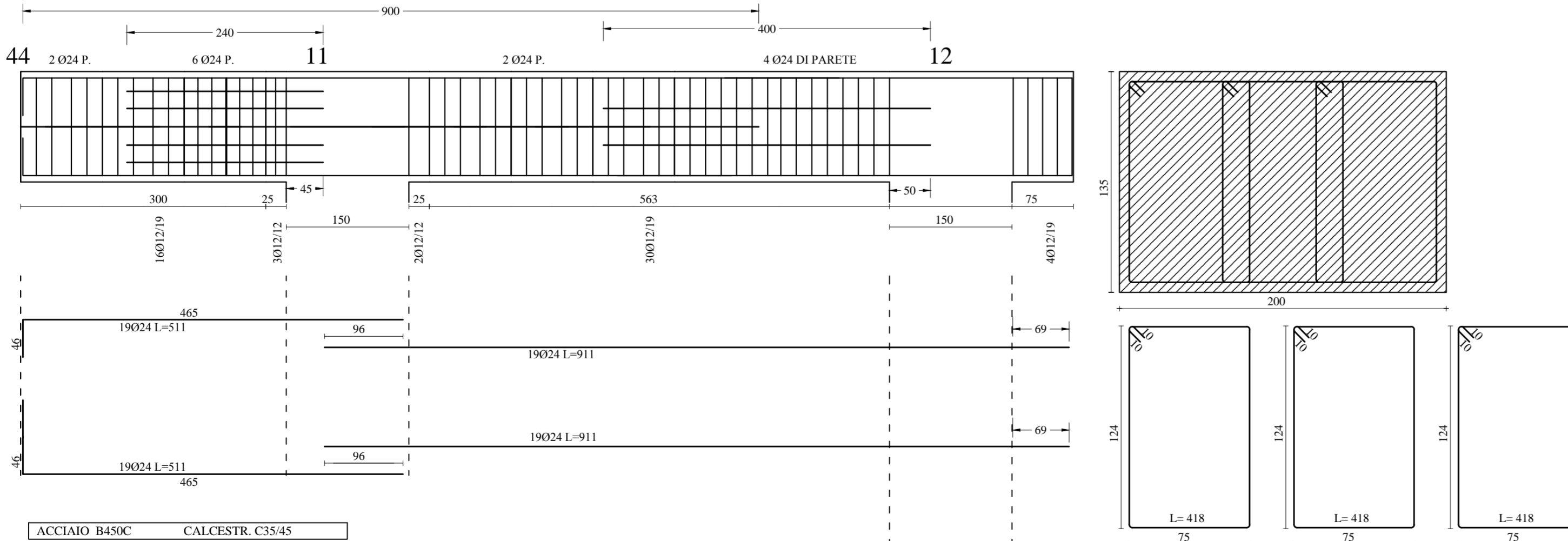
CALCESTRUZZO
 - CALCESTRUZZO A PRESTAZIONE GARANTITA (UNI EN 206-1:2006)
 - CLASSE DI ESPOSIZIONE: XS3 (UNI EN 206-1, UNI 11104)
 - CLASSE DI RESISTENZA: C35/45 (R_{ck}≥45 MPa)
 - CLASSE DI CONSISTENZA SLUMP: S4
 - COPRIFERRO: 5,5 CM

ACCIAIO D'ARMATURA
 - ACCIAIO PER CEMENTO ARMATO B450C CON LE SEGUENTI CARATTERISTICHE MINIME:
 LIMITE DI SNERVAMENTO f_{y nom} = 450 N/mm²
 LIMITE DI ROTTURA f_{t nom} = 540 N/mm²
 1.15 ≤ (f_t / f_y) ≤ 1.35 (f_{y misurato} / f_{y nom}) ≤ 1.25 Allungamento (A_{gt}) ≥ 7.5 %

TRAVE LONGITUDINALE 4-5-6 Banchina Nord - Concio G
Scala 1:50



TRAVE LONGITUDINALE 44-11-12 Banchina Nord - Concio G
Scala 1:50



Autorità Portuale di Augusta

LAVORI DEL PRIMO STRALCIO E DEL SECONDO STRALCIO
 DELLA TERZA FASE DEL PORTO COMMERCIALE DI AUGUSTA
 - BANCHINE CONTAINERS -

IMPRESSE:



Condotte s.p.a.
 Fondata il 7 aprile 1880

PIACENTINI
 COSTRUZIONI

Cosedil spa

(MANDATARIA)

(MANDANTI)

PROGETTO ESECUTIVO DI FUSIONE ED INTEGRAZIONE DEL I E II STRALCIO

3					
2					
1	510715	PRIMA REVISIONE		V.LONGO	D.RIGGIOSO F.GIORDANO
0	081114	PRIMA EMISSIONE		V.LONGO	D.RIGGIOSO F.GIORDANO
REV.	DATA	EMISSIONE	RED.	VER.	APPR.

PROGETTO	OPERA	TIPO ELAB.	N° ELAB.	REV.	SCALA:
1073	IM01	S	029	B	VARIE

TITOLO ELABORATO:

OPERE A MARE
 BANCHINE

Impalcato banchina operativa Nord - Concio G - Armature travi - Tav. 1 di 2

PROGETTAZIONE:



ING. Aldo Militeri
 ORDINE INGEGNERI ROMA
 N° 498
 (MANDATARIA)

SIGMA INGEGNERIA s.r.l.
 Via S. Maria 20/A
 00143 PALERMO
 Tel. 09124742 - Fax 091207909
 C.F. e P.IVA 06033190949
 e-mail: sigmainggr@gmail.com

Ing. Giordano
 INGEGNERE
 (MANDANTE)

RESPONSABILE DEL PROCEDIMENTO: