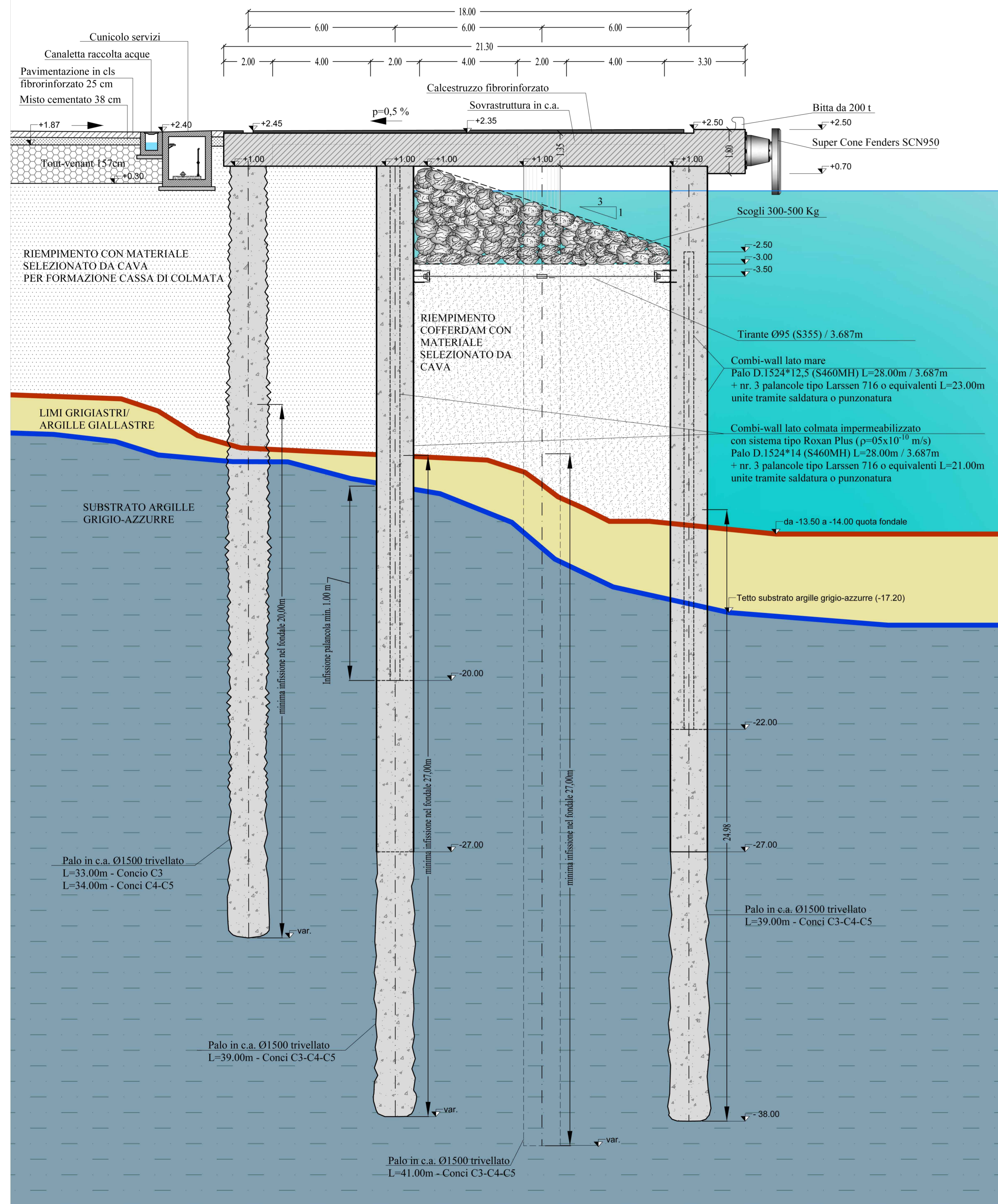
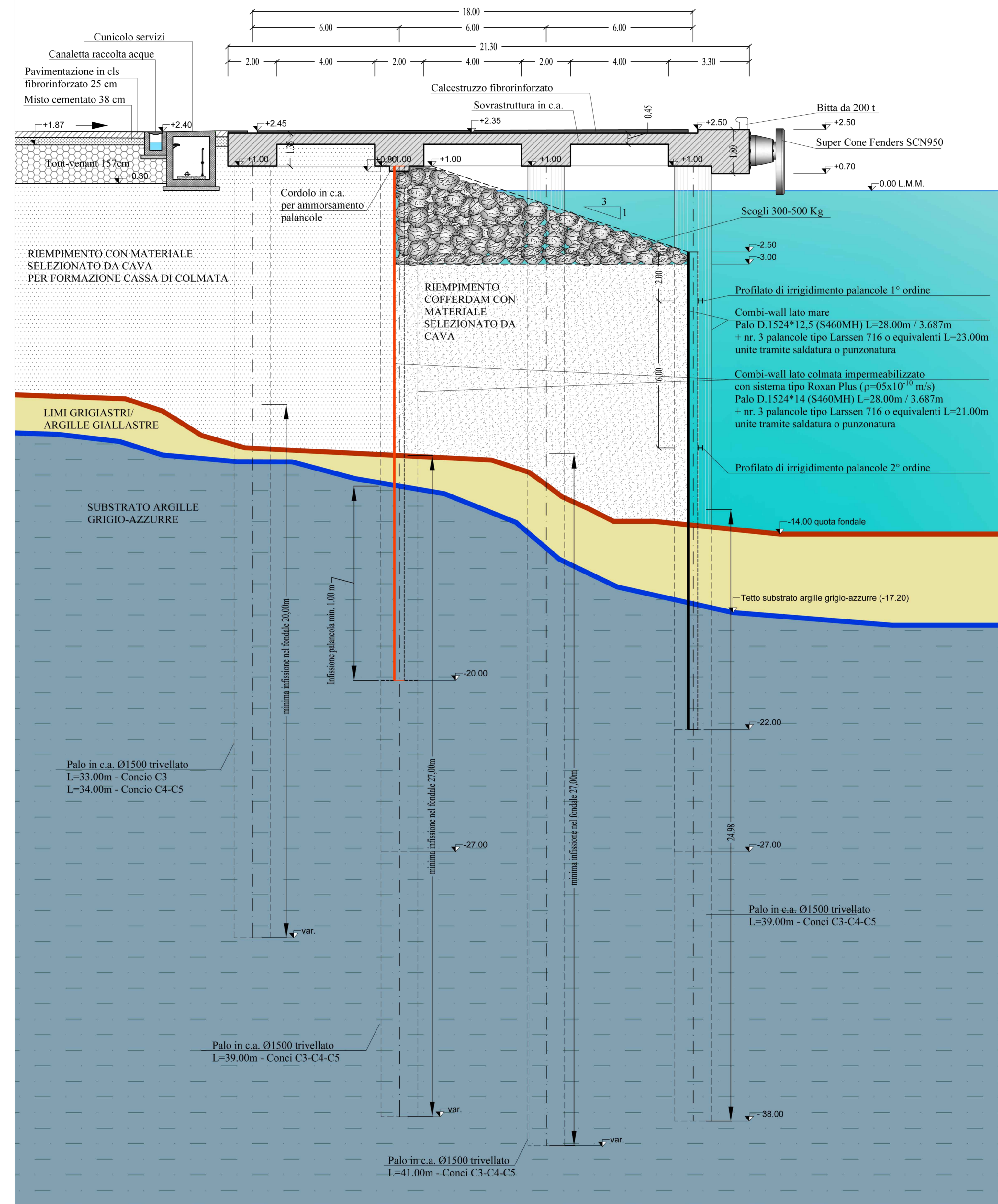


BANCHINA OPERATIVA SUD - SEZIONE TIPO 2 SUL PALO - DA PROG. 88,30 m A PROG. 135,40 m - CONFIGURAZIONE FINALE



BANCHINA OPERATIVA SUD - SEZIONE TIPO 2 SULLA PALANCOLA - DA PROG. 88,30 m A PROG. 135,40 m - CONFIGURAZIONE FINALE



LAVORI DEL PRIMO STRALCIO E DEL SECONDO STRALCIO DELLA TERZA FASE DEL PORTO COMMERCIALE DI AUGUSTA - BANCHINE CONTAINERS -

IMPRESSE:  
**Condotte** S.p.A. **PIACENTINI COSTRUZIONI** **Cosedil** S.p.A.  
Fondata il 7 aprile 1880 (MANDATARIA) (MANDANTI)

PROGETTO ESECUTIVO DI FUSIONE ED INTEGRAZIONE DEL I E II STRALCIO

3						
2						
1						
0	081114	PRIMA EMISSIONE		C.CARONIA	D.RIGGOLIOSO	F.GIORDANO
REV.	DATA	EMISSIONE	N° ELAB.	REV.	VER.	APPR.
1	073	0M01	W	002	A	SCALA: 1:100

TITOLO ELABORATO:  
**OPERE A MARE**  
**BANCHINE**  
 Banchina operativa Sud - Sezione tipo 2

PROGETTAZIONE:  
**INCO** **ORDINE INGEGNERI ROMA** **SIGMA INGENIERIA S.r.l.**  
INGEGNERI (MANDATARIA) (MANDANTE)

RESPONSABILE DEL PROCEDIMENTO:  
**Geom. Venerando Toscano**