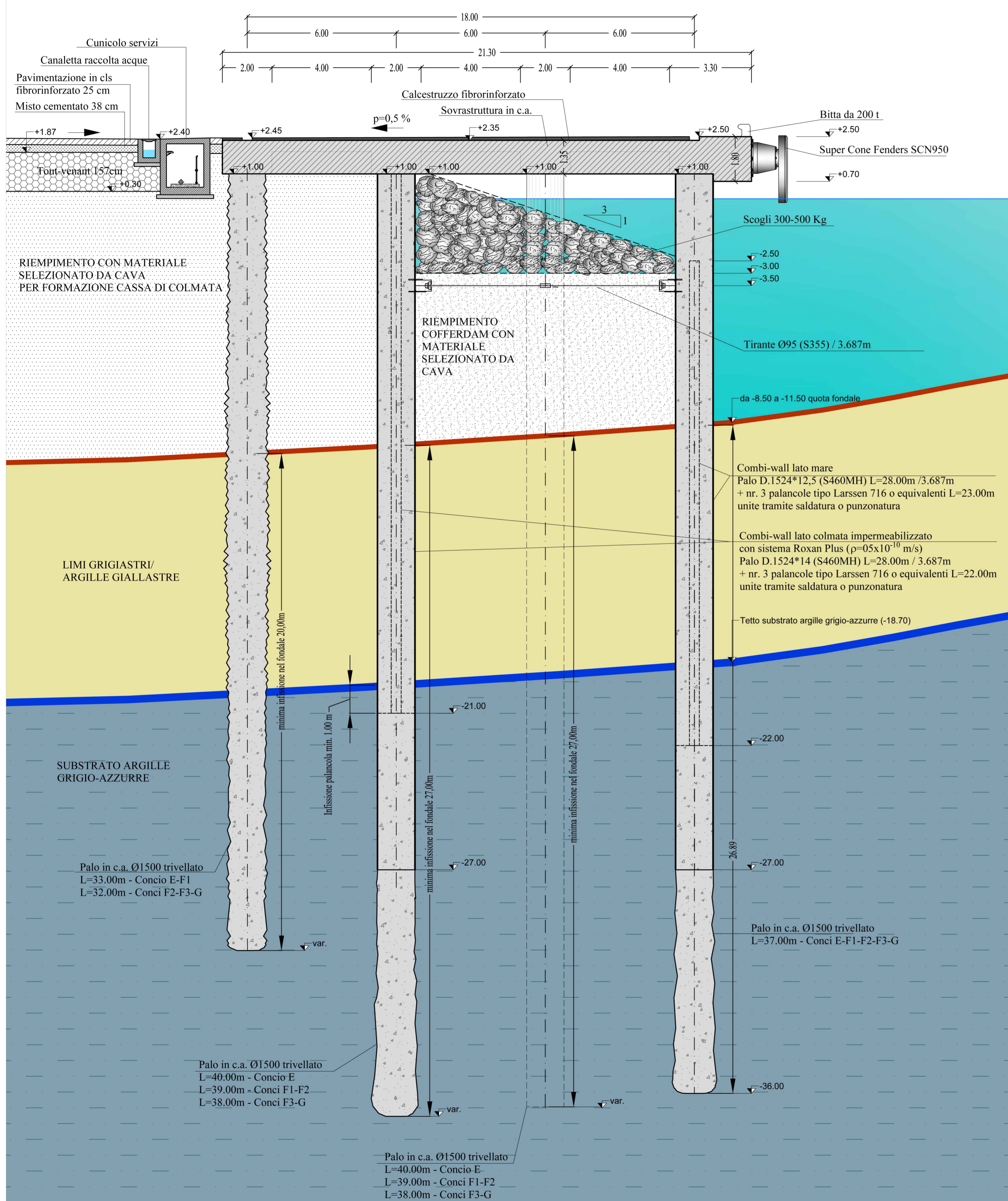
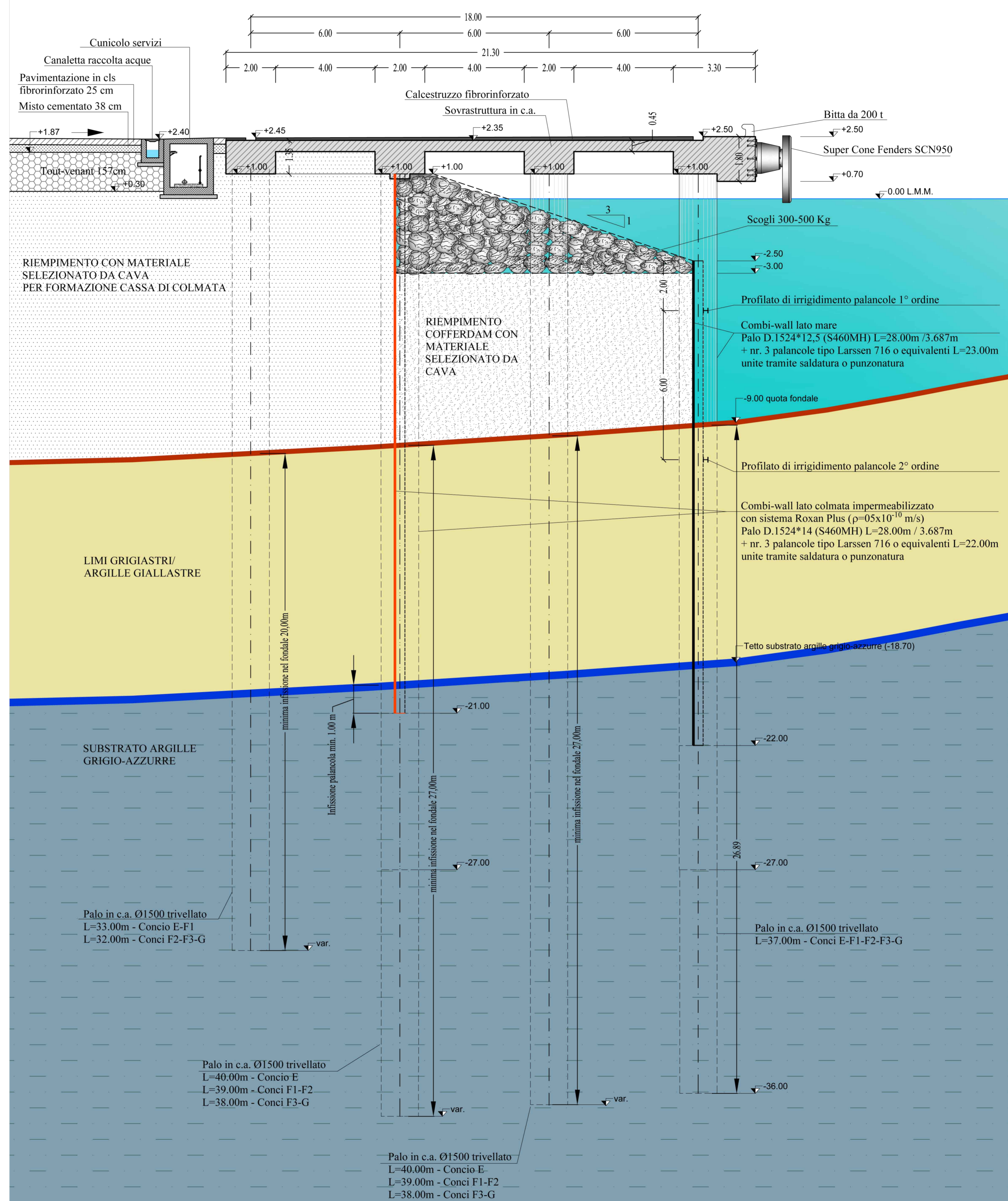


BANCHINA OPERATIVA NORD - SEZIONE TIPO 4 SUL PALO - DA PROG. 481.20 m A PROG. 583,50 m - CONFIGURAZIONE FINALE - SCALA 1:100



BANCHINA OPERATIVA NORD - SEZIONE TIPO 4 SULLA PALANCOLA - DA PROG. 481.20 m A PROG. 583,50 m - CONFIGURAZIONE FINALE - SCALA 1:100



Autorità Portuale di Augusta

LAVORI DEL PRIMO STRALCIO E DEL SECONDO STRALCIO DELLA TERZA FASE DEL PORTO COMMERCIALE DI AUGUSTA - BANCHINE CONTAINERS -

IMPRESE:  
**Condotte S.p.A.** **PIACENTINI COSTRUZIONI** **Cosedil S.p.A.**  
 (MANDATARIA) (MANDANTI)

PROGETTO ESECUTIVO DI FUSIONE ED INTEGRAZIONE DEL I E II STRALCIO

3						
2						
1						
0	081114	PRIMA EMISSIONE		C.CARONIA	D.RIGOGGIOSO	F.GIORDANO
REV.	DATA	EMISSIONE	N° ELAB.	RED.	VER.	APPR.
1	073	0M01	W	004	A	SCALA: 1:100

TITOLO ELABORATO:  
**OPERE A MARE**  
**BANCHINE**  
 Banchina operativa Nord - Sezione tipo 4

PROGETTAZIONE:  
**INGO** **ORDINE INGEGNERI ROMA** **SIGMA INGEGNERIA S.r.l.**  
 (MANDATARIA) (MANDANTE)

RESPONSABILE DEL PROCEDIMENTO:  
**Geom. Venerando Toscano**