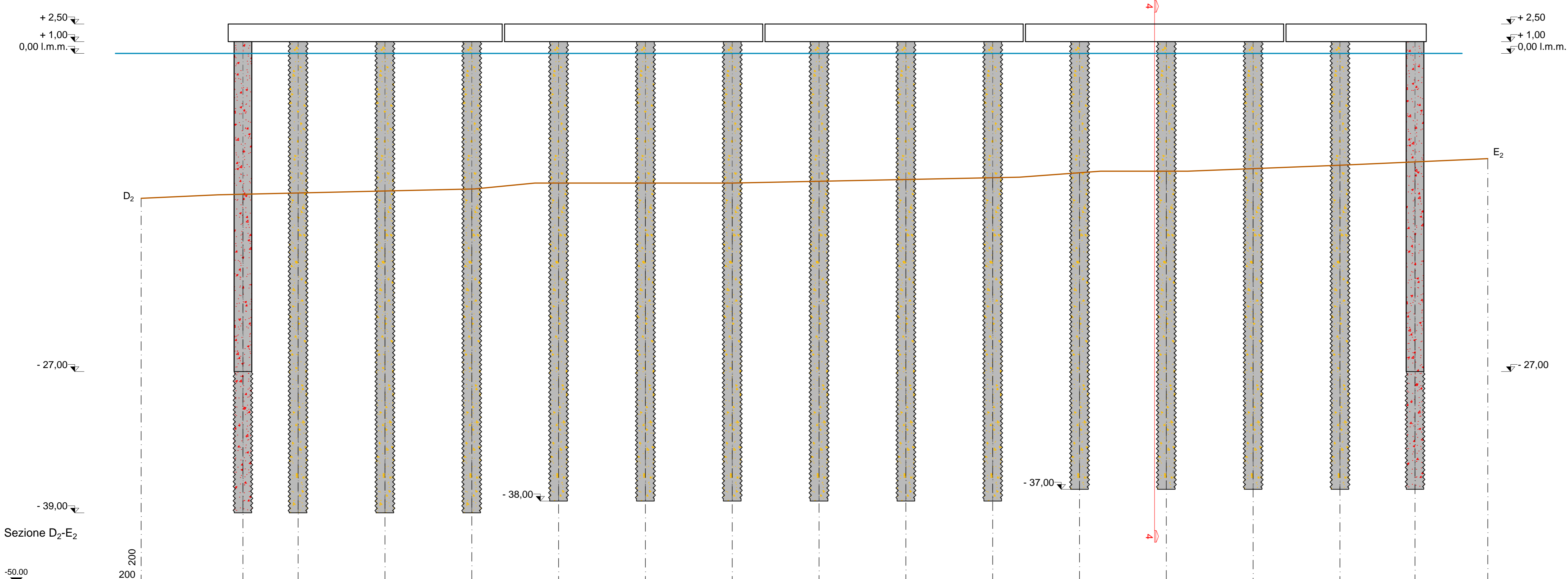
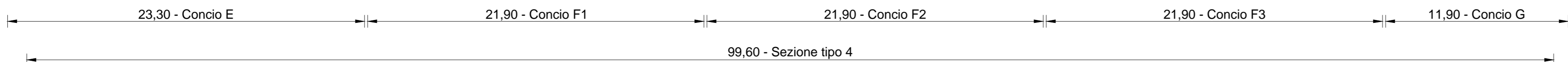


Tubo in acciaio (S460MH) - D <sub>e</sub> =1542 mm s=14 mm	-	-	-	--	-	-	-	-	-	-	-	-	1	28,00	-
Palo in c.a. trivellato Ø 1500 incamiciato	-	-	-	-	-	-	-	-	-	-	-	-	1	38,00	-
Palo in c.a. trivellato Ø 1500	3	40,00	7,3750	3	39,00	7,3750	3	39,00	7,3750	3	38,00	7,3750	1	38,00	-
<b>Descrizione elemento</b>	<b>n.</b>	<b>L [m]</b>	<b>i [m]</b>	<b>n.</b>	<b>L [m]</b>	<b>i [m]</b>	<b>n.</b>	<b>L [m]</b>	<b>i [m]</b>	<b>n.</b>	<b>L [m]</b>	<b>i [m]</b>	<b>n.</b>	<b>L [m]</b>	<b>i [m]</b>



Distanze progressive	0,00	4,69	12,06	19,44	26,81	34,19	41,56	48,94	56,31	63,69	71,06	78,44	85,81	93,19	99,56
Distanze parziali		4,69	7,37	7,38	7,38	7,38	7,38	7,38	7,38	7,38	7,38	7,38	7,38	6,37	
Quote fondale	-11,95	-11,84	-11,67	-11,50	-11,00	-11,00	-11,00	-10,85	-10,70	-10,55	-10,13	-10,00	-9,78	-9,49	-9,21
Numero palo	PIA 3	PTB 1	PTB 2	PTB 3	PTB 4	PTB 5	PTB 6	PTB 7	PTB 8	PTB 9	PTB 10	PTB 11	PTB 12	PTB 13	PIB 15



**Autorità Portuale di Augusta**

**LAVORI DEL PRIMO STRALCIO E DEL SECONDO STRALCIO DELLA TERZA FASE DEL PORTO COMMERCIALE DI AUGUSTA - BANCHINE CONTAINERS -**



**PROGETTO ESECUTIVO DI FUSIONE ED INTEGRAZIONE DEL I E II STRALCIO**

3									
2									
1									
0	081114	PRIMA EMISSIONE		C. CARONIA	D. RIGGLIOSO	F. GIORDANO			
REV.	DATA	EMISSIONE	RED.	VER.	APPR.				
	1073	OM01	Z	007	A		SCALA:	1:200	

TITOLO ELABORATO:

**OPERE A MARE**

**BANCHINE**

Banchina operativa sud - Sezione longitudinale D2-E2

PROGETTAZIONE:



(MANDATARIA)



(MANDANTE)

RESPONSABILE DEL PROCEDIMENTO:

**Geom. Venerando Toscano**