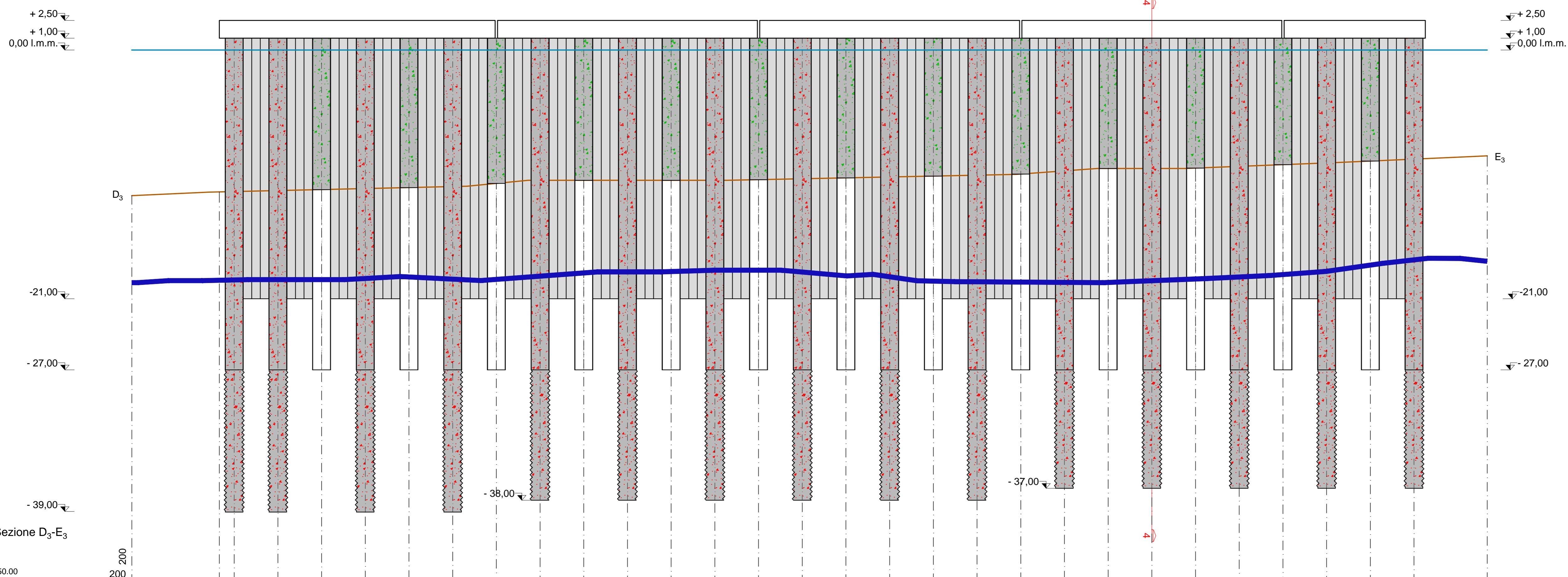
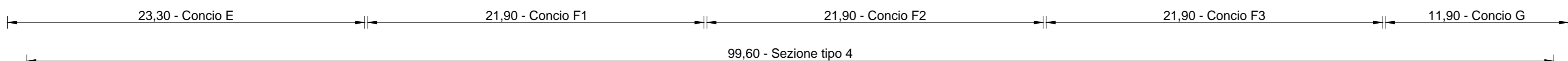


Palo riempito con cls R _{ck} 20 fino a quota fondale	3	Variabile	7,3750	3	Variabile	7,3750	3	Variabile	7,3750	3	Variabile	7,3750	1	10,40	7,3750
Palo in c.a. trivellato Ø 1500 incamiciato	4	40,00	7,3750	3	39,00	7,3750	3	39,00	7,3750	3	38,00	7,3750	2	38,00	7,3750
Gargame tipo C9	14	22,00	-	12	22,00	-	12	22,00	-	12	22,00	-	6	22,00	-
Tubo in acciaio (S460MH) - D _e =1542 mm s=12,5 mm	7	28,00	3,6875	6	28,00	3,6875	6	28,00	3,6875	6	28,00	3,6875	3	28,00	3,6875
Palancola tipo Larssen 716	18	22,00	-	18	22,00	-	18	22,00	-	18	22,00	-	9	22,00	-
Descrizione elemento	n.	L [m]	i [m]	n.	L [m]	i [m]	n.	L [m]	i [m]	n.	L [m]	i [m]	n.	L [m]	i [m]



Distanze progressive	0,00	1,25	4,94	8,62	12,31	16,00	19,69	23,38	27,06	30,75	34,44	38,13	41,81	45,50	49,19	52,88	56,56	60,25	63,94	67,63	71,31	75,00	78,69	82,38	86,06	89,75	93,44	97,13	100,81	
Distanze parziali		1,25	3,69	3,69	3,69	3,69	3,69	3,69	3,69	3,69	3,69	3,69	3,69	3,69	3,69	3,69	3,69	3,69	3,69	3,69	3,69	3,69	3,69	3,69	3,69	3,69	3,69	3,69		
Quote fondale	-12,30	-11,98	-11,95	-11,87	-11,78	-11,70	-11,61	-11,53	-11,26	-11,00	-11,00	-11,00	-11,00	-10,95	-10,87	-10,79	-10,72	-10,64	-10,57	-10,47	-10,20	-10,00	-10,00	-9,97	-9,82	-9,68	-9,53	-9,37	-9,21	-8,93
Numero palo		PIA 2	PIB 16	PRB 14	PIB 17	PRB 15	PIB 18	PRB 16	PIB 19	PRB 17	PIB 20	PRB 18	PIB 21	PRB 19	PIB 22	PRB 20	PIB 23	PRB 21	PIB 24	PRB 22	PIB 25	PRB 23	PIB 26	PRB 24	PIB 27	PRB 25	PIB 28	PRB 26	PIB 29	



Autorità Portuale di Augusta

LAVORI DEL PRIMO STRALCIO E DEL SECONDO STRALCIO DELLA TERZA FASE DEL PORTO COMMERCIALE DI AUGUSTA - BANCHINE CONTAINERS -

IMPRESE:

Condotte S.p.A.
Fondata il 7 aprile 1880
 (MANDATARIA)

PIACENTINI COSTRUZIONI
 (MANDANTI)

Cosedil spa
 (MANDANTI)

PROGETTO ESECUTIVO DI FUSIONE ED INTEGRAZIONE DEL I E II STRALCIO

3	□□□□					
2	□□□□					
1	□□□□					
0	081114	PRIMA EMISSIONE		C. CARONIA	D. RIGGLIOSO	F. GIORDANO
REV.	DATA	EMISSIONE		RED.	VER.	APPR.
PROGETTO	OPERA	TIPO ELAB.	N° ELAB.	REV.	SCALA: 1:200	
1073	OM01	Z	008	A		

TITOLO ELABORATO:
OPERE A MARE
BANCHINE
 Banchina operativa sud - Sezione longitudinale D3-E3

PROGETTAZIONE:

INGO
 (MANDATARIA)

SIGMA INGEGNERIA s.r.l.
 Via della Libertà, 20/A
 00133 ROMA (RM)
 Tel. 06/524142 - Fax 06/524143
 C.F. e P. IVA 020316029
 e-mail: sigmaing@tin.it

(MANDANTE)

RESPONSABILE DEL PROCEDIMENTO:
Geom. Venerando Toscano