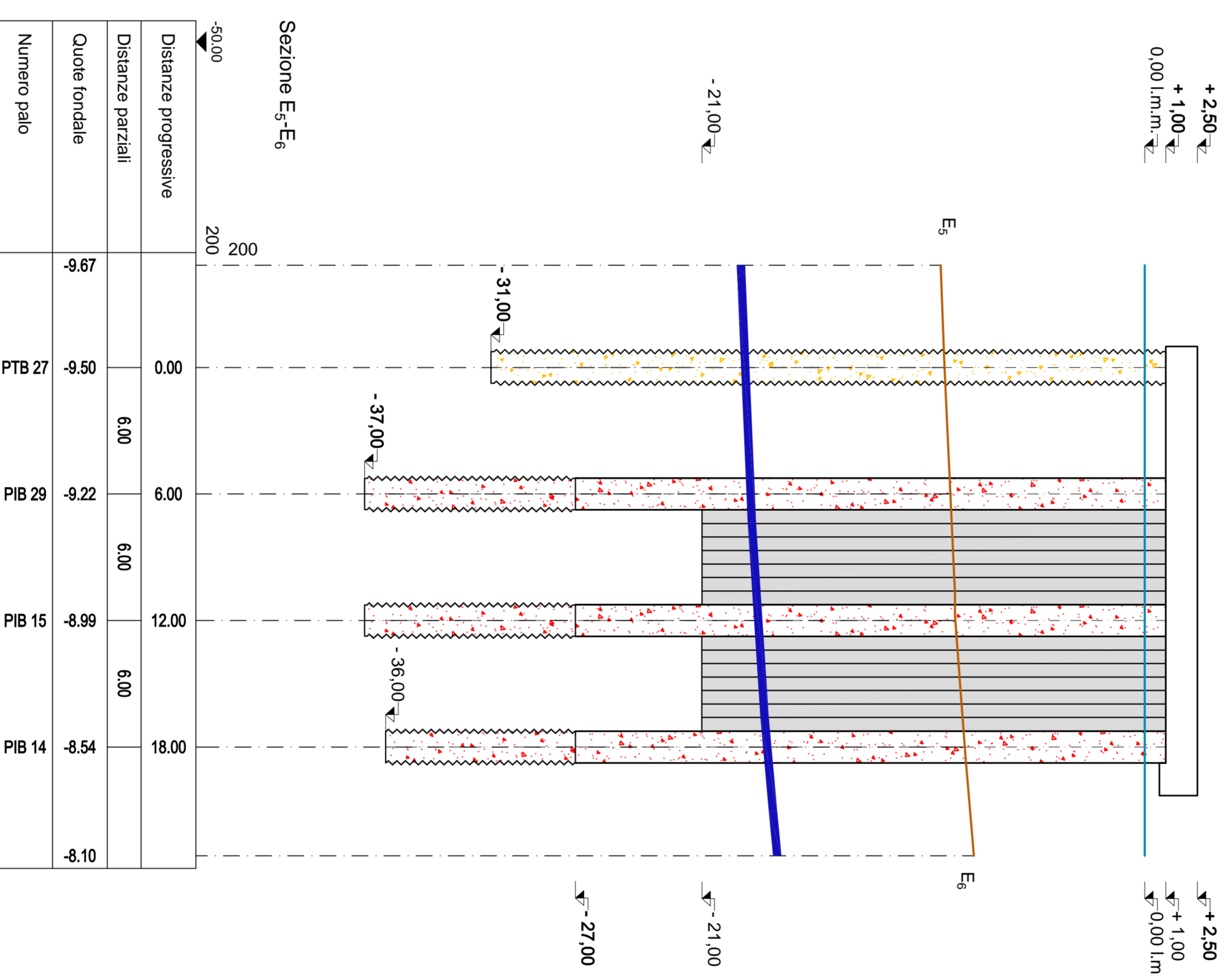
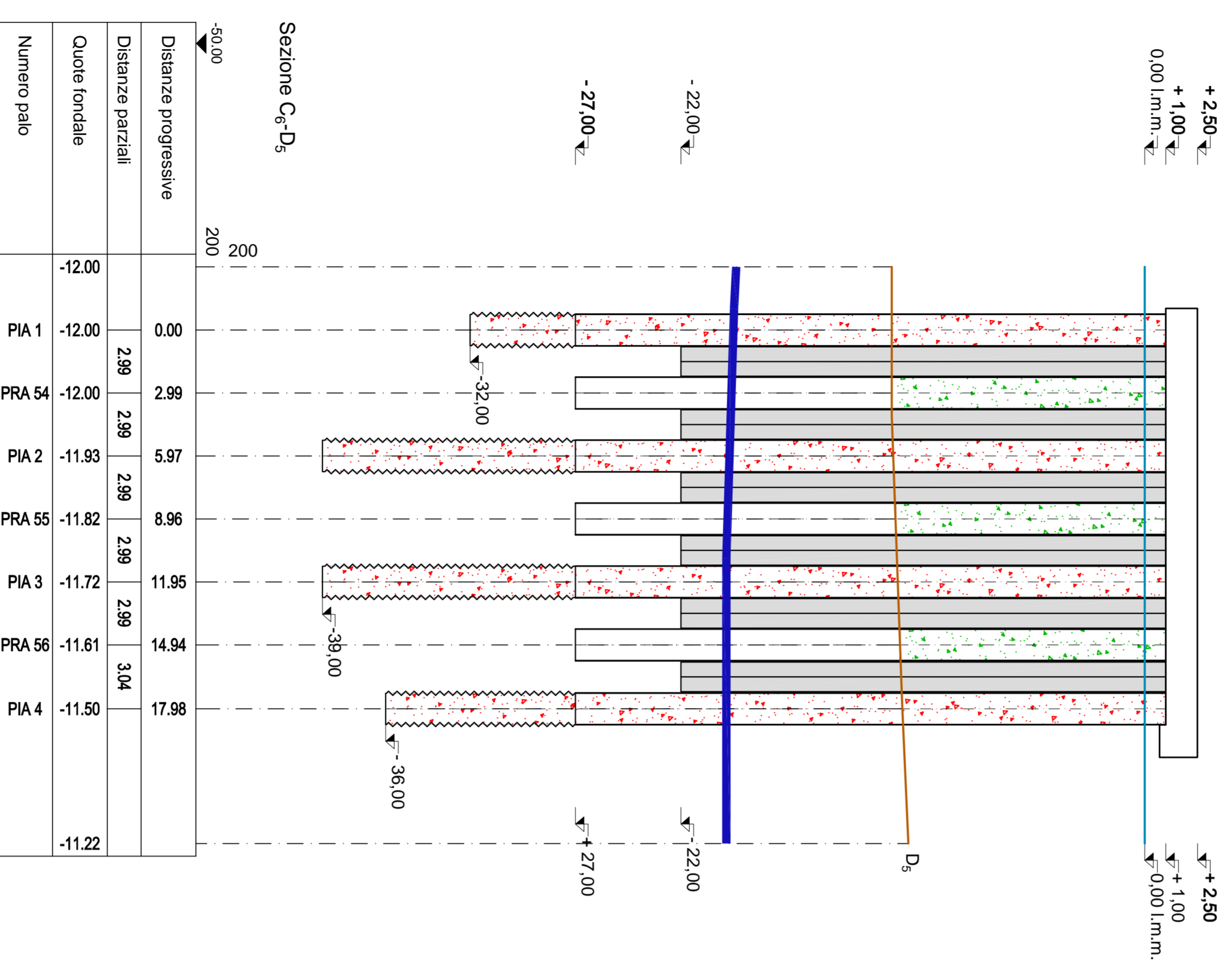


Palo riempito con cls R _{ck} 20 fino a quote fondale	3	Variable	5.9750
Palo in c.a. trivellato Ø 1500 incamiciato	4	37,00	5.9750
Gargame tipo C9	14	23,00	-
Tubo in acciaio (S460MH) - D _o =1542 mm s=12,5 mm	7	28,00	2.9875
Palanconi tipo AZ 18 700	12	23,00	-
Descrizione elemento	n.	L [m]	I [m]

21.30 - Concio E

Palanconi tipo Larssen 716	14	22,00	-
Descrizione elemento	n.	L [m]	I [m]

21.30 - Concio G



Autorità Portuale di Augusta

LAVORI DEL PRIMO STRALCIO E DEL SECONDO STRALCIO DELLA TERZA FASE DEL PORTO COMMERCIALE DI AUGUSTA - BANCHINE CONTAINERS -

IMPRESE:
Condote s.p.a. (MANDATARIA)
PIACENTINI COSTRUZIONI (MANDANTI)
Cosedil s.p.a. (MANDANTI)

PROGETTO ESECUTIVO DI FUSIONE ED INTEGRAZIONE DEL I E II STRALCIO

3	0	0	0	0	0	0	0	0	0	0
2	0	0	0	0	0	0	0	0	0	0
1	0	0	0	0	0	0	0	0	0	0
0	0	0	0	0	0	0	0	0	0	0

PRIMA EMISSIONE
 C. CARONIA D. BORGHIANO F. BORGHIANO
 REV. DATA OPERA TIPO ELAB. N° ELAB. REV. RED. VER. APPR. SCALE 1:200

TITOLO ELABORATO: OPERE A MARE BANCHINE

Banchina operativa nord - Sezione longitudinali C6-D5 e E5-E6

PROGETTAZIONE: **INGO** (MANDATARIA) **SOMA INGEGNERIA S.r.l.** (MANDANTE)
 RESPONSABILE E DEL PROCEDIMENTO: **Cons. Venerando Foschino**