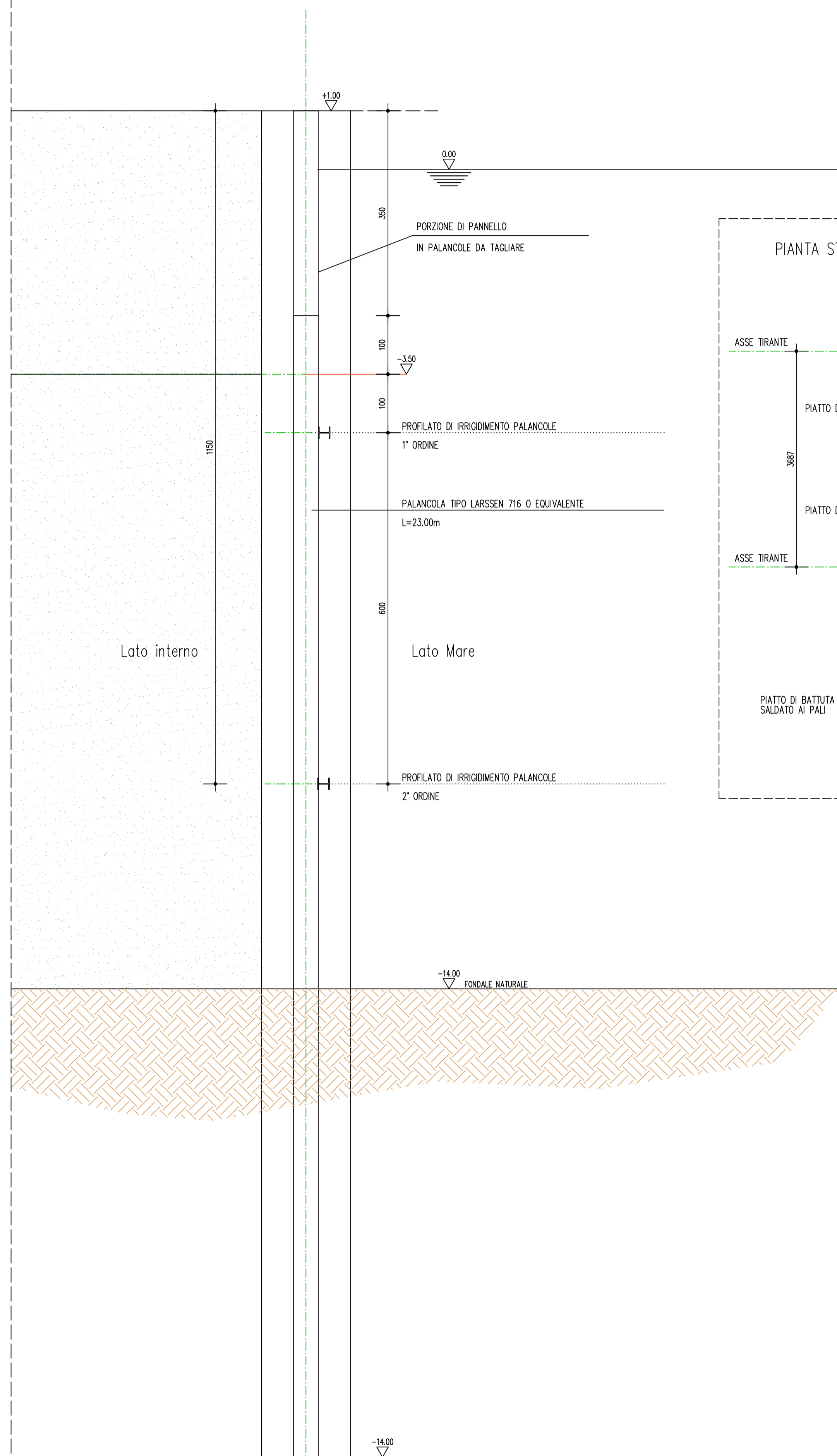
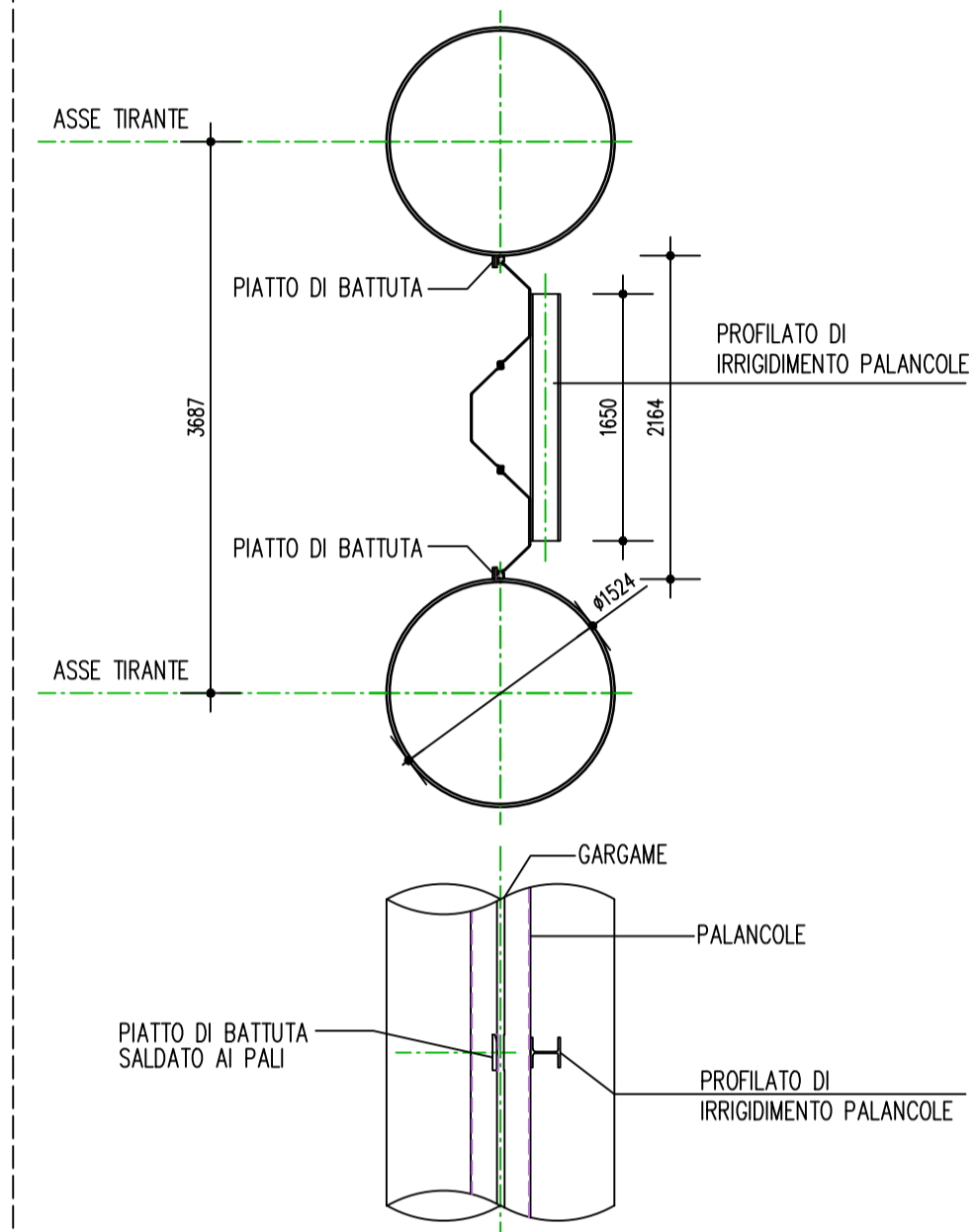


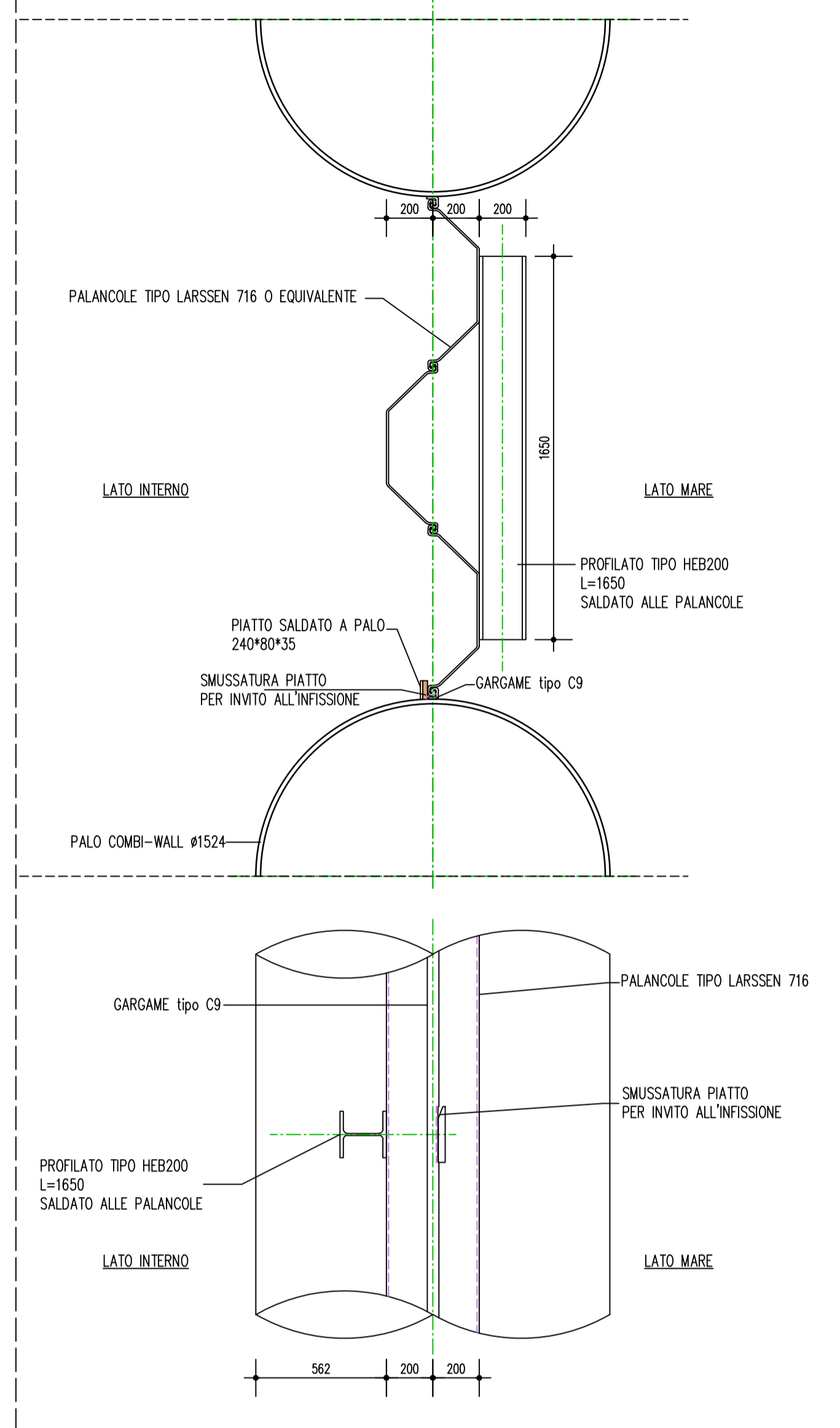
SEZIONE TIPO 1:50



PIANTA STRALCIO 1:50



DETTAGLIO 1:20



CARATTERISTICHE MATERIALI	
Acciaio per tiranti rifollati	S355
Acciaio per giunti e piastre (tiranti rifollati)	S355
Acciaio per palancole Larssen 716 Comb-Wall Cofferdam	S390GP
Acciaio per pali Ø1524 Comb-Wall Cofferdam	S460MH
Acciaio per carpenteria metallica	S355



Autorità Portuale di Augusta

LAVORI DEL PRIMO STRALCIO E DEL SECONDO STRALCIO DELLA TERZA FASE DEL PORTO COMMERCIALE DI AUGUSTA - BANCHINE CONTAINERS -

IMPRESE:



Condotte S.p.A.
Fondata il 7 aprile 1880
(MANDATARIA)



(MANDANTI)

PROGETTO ESECUTIVO DI FUSIONE ED INTEGRAZIONE DEL I E II STRALCIO

3						
2						
1						
0	08/11/14	PRIMA EMISSIONE		V.LONGO	D.RIGIOLIOSO F.GIORDANO	
REV.	DATA	EMISSIONE		RED.	VER.	APPR.
	1073	OM02	S	002	A	SCALA: varie

TITOLO ELABORATO: OPERE A MARE

PIAZZALI
Cofferdam per banchine - Dettaglio irrigidimento palancole

PROGETTAZIONE:



SIGMA INGEGNERIA S.p.A.
Via della Libertà, 201/A
00186 ROMA
Tel. 06/4954242 - Fax 06/4954243
C.F. 01180001000002
e-mail: sigmaing@sigmail.com
(MANDATARIA)



RESPONSABILE DEL PROCEDIMENTO:
Geom. Venerando Toscano