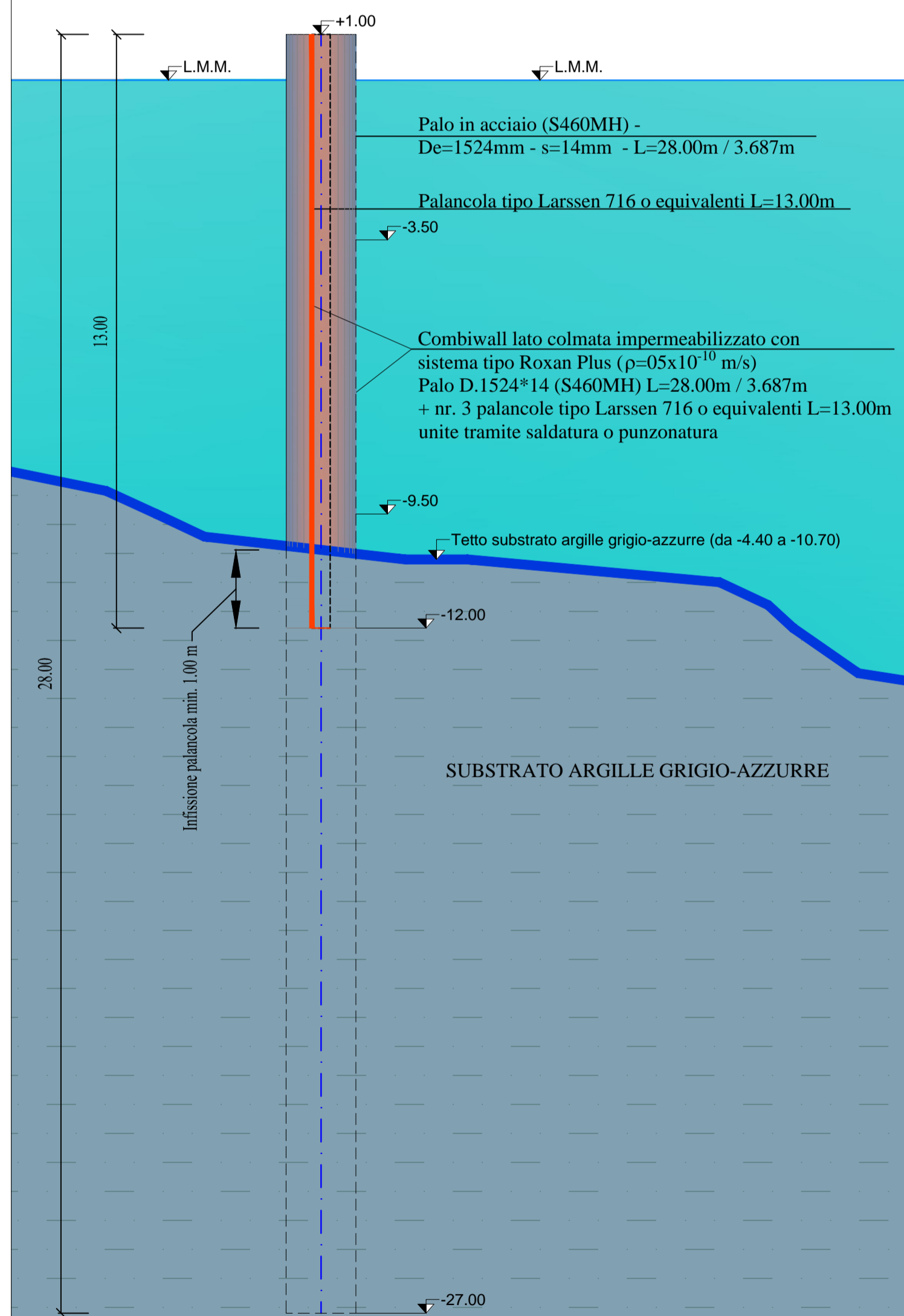
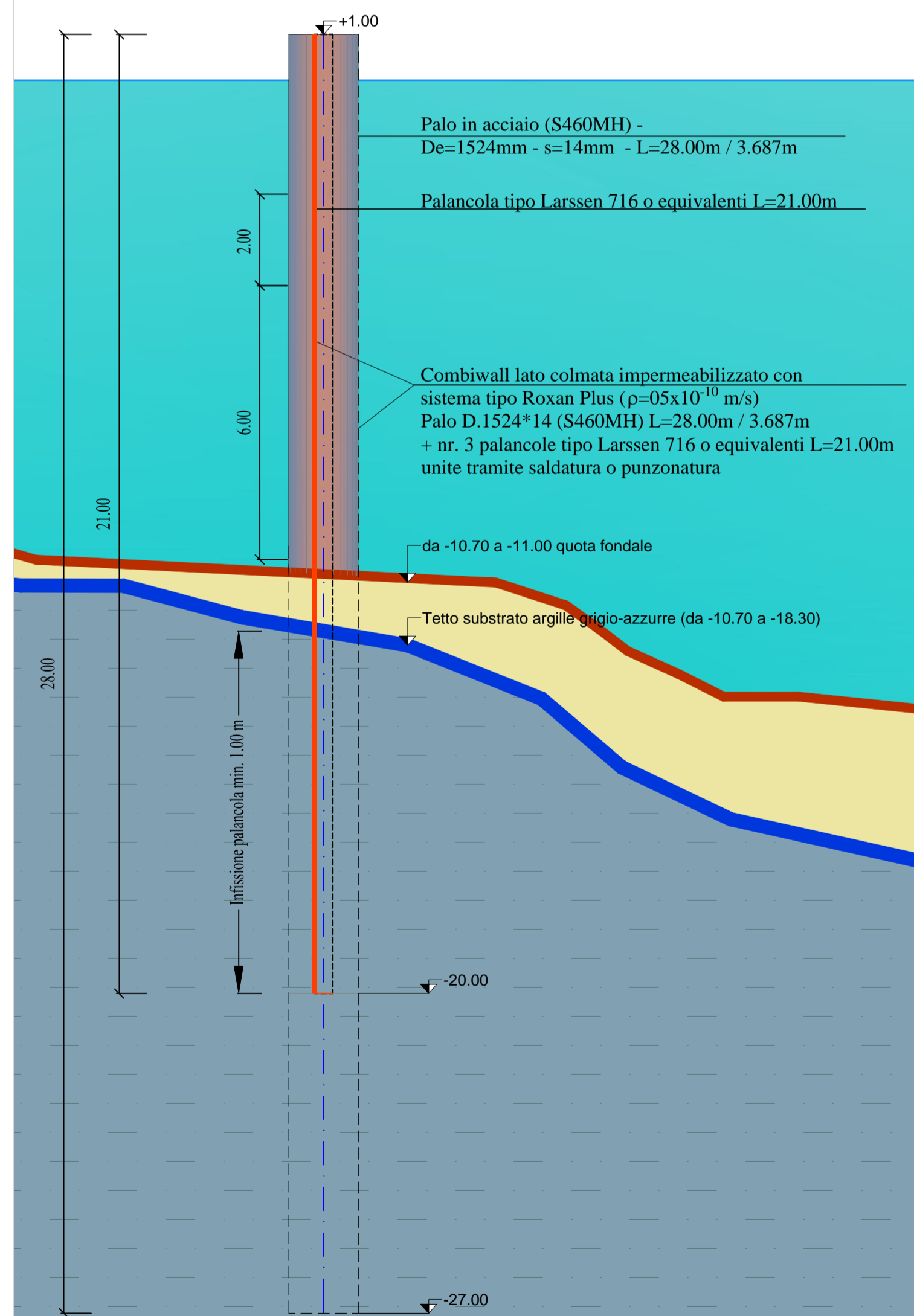


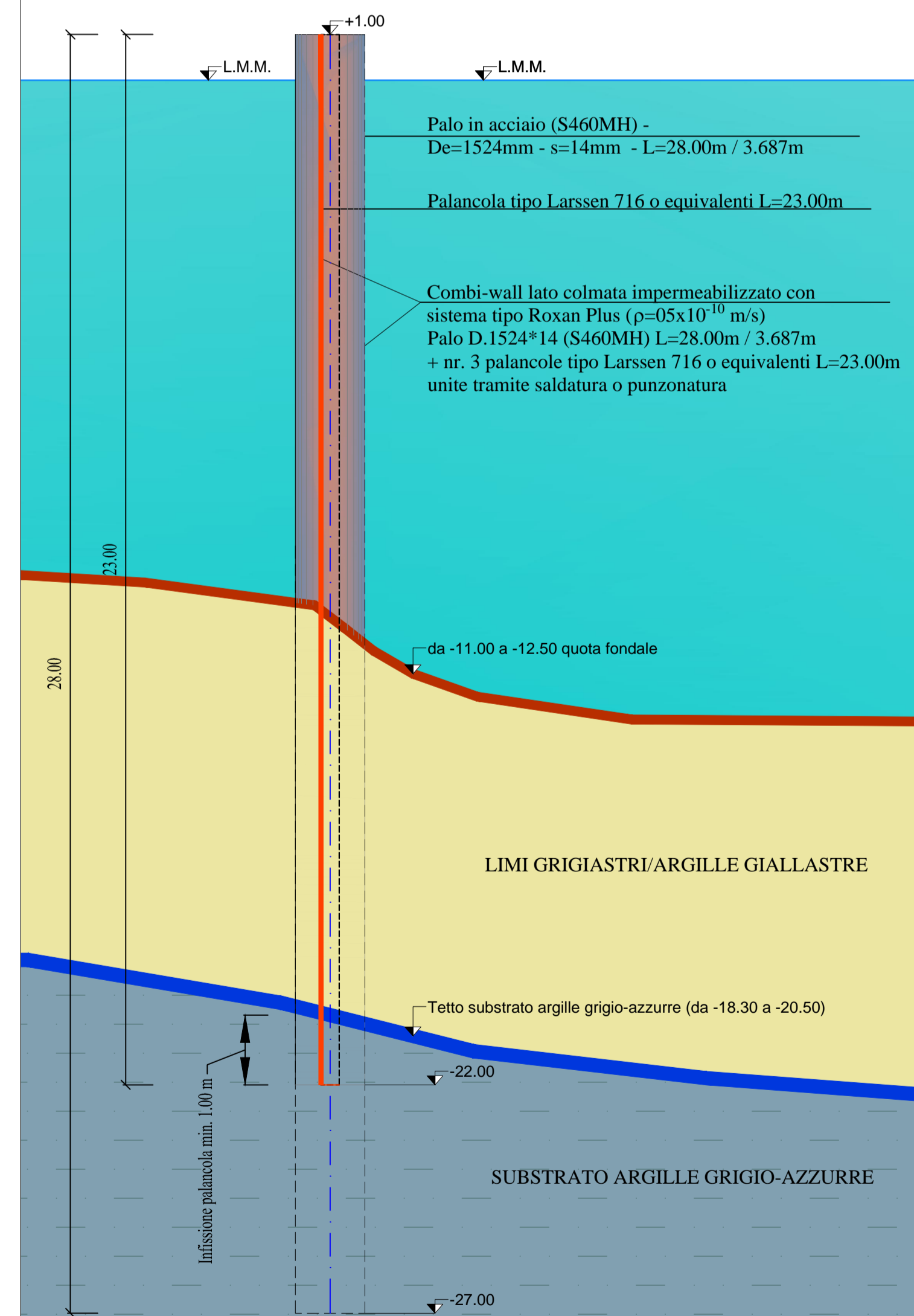
PALANCOLATO IMPERMEABILE CASSA DI COLMATA
 CONFINAMENTO LATO MARE - SEZIONE TIPO 1 - TRATTO A3-1
 SCALA 1:100



PALANCOLATO IMPERMEABILE CASSA DI COLMATA
 CONFINAMENTO LATO MARE - SEZIONE TIPO 2 - TRATTO 1-2
 SCALA 1:100



PALANCOLATO IMPERMEABILE CASSA DI COLMATA
 CONFINAMENTO LATO MARE - SEZIONE TIPO 3 - TRATTO 2-C3
 SCALA 1:100



Autorità Portuale di Augusta

LAVORI DEL PRIMO STRALCIO E DEL SECONDO STRALCIO
 DELLA TERZA FASE DEL PORTO COMMERCIALE DI AUGUSTA
 - BANCINE CONTAINERS -

IMPRESE:



Condotte S.p.A.
 Fondata il 7 aprile 1880



PIACENTINI COSTRUZIONI



Cosedil S.p.A.

(MANDATARIA)

(MANDANTI)

PROGETTO ESECUTIVO DI FUSIONE ED INTEGRAZIONE DEL I E II STRALCIO

3						
2						
1						
0	081114	PRIMA EMISSIONE			C. CARONIA	D. RIGIOLIOSO
REV.	DATA	EMISSIONE	RED.	VER.	APPR.	
PROGETTO	OPERA	TIPO ELAB.	N° ELAB.	REV.	SCALA: 1:100	
1073	OM02	W	001	A		

TITOLO ELABORATO:
 OPERE A MARE
 PIAZZALI
 Palancolato impermeabile cassa di colmata - Sezioni tipo - Tav. 1 di 4

PROGETTAZIONE:

RESPONSABILE DEL PROCEDIMENTO:
 Geom. Venerando Toscano