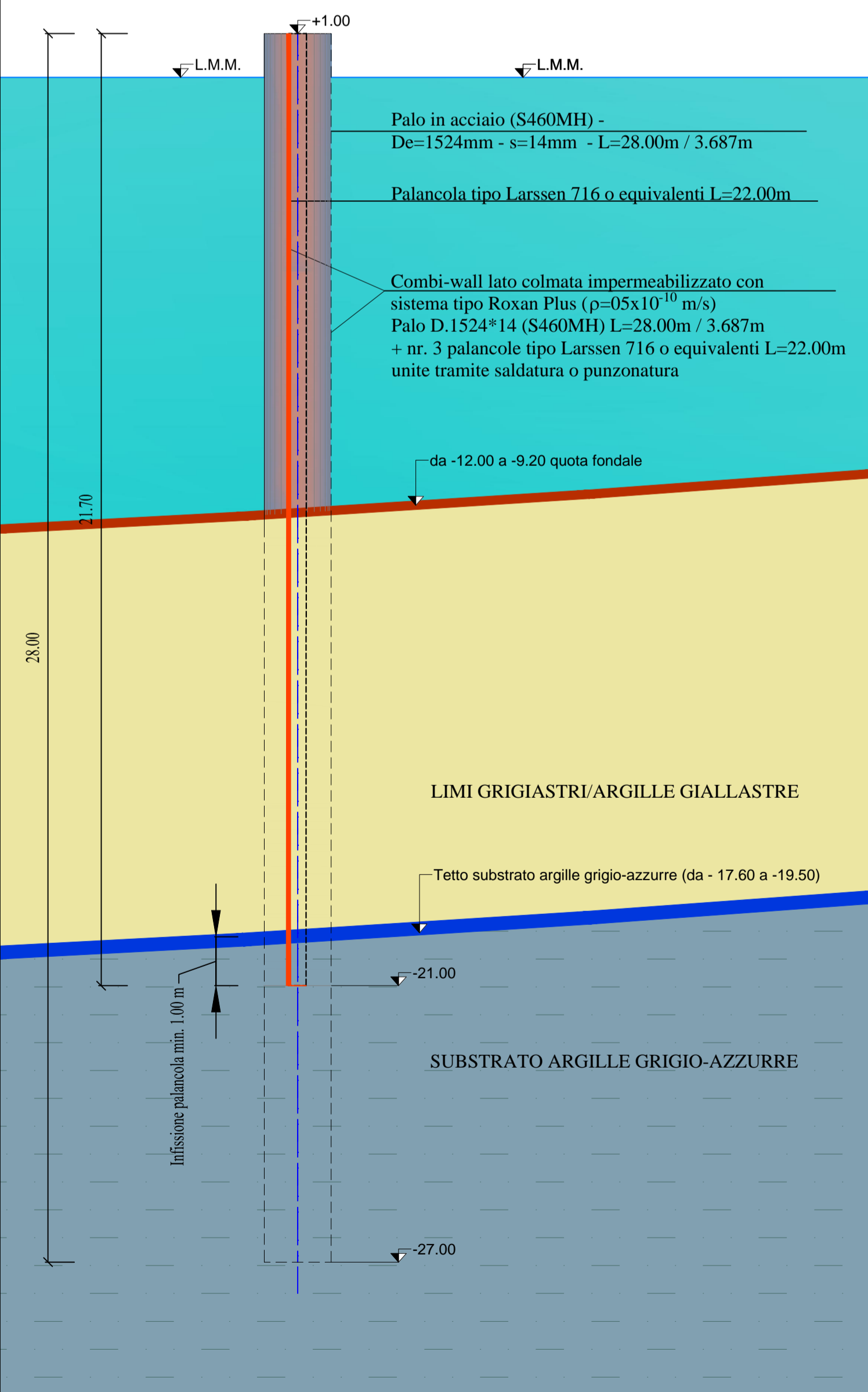
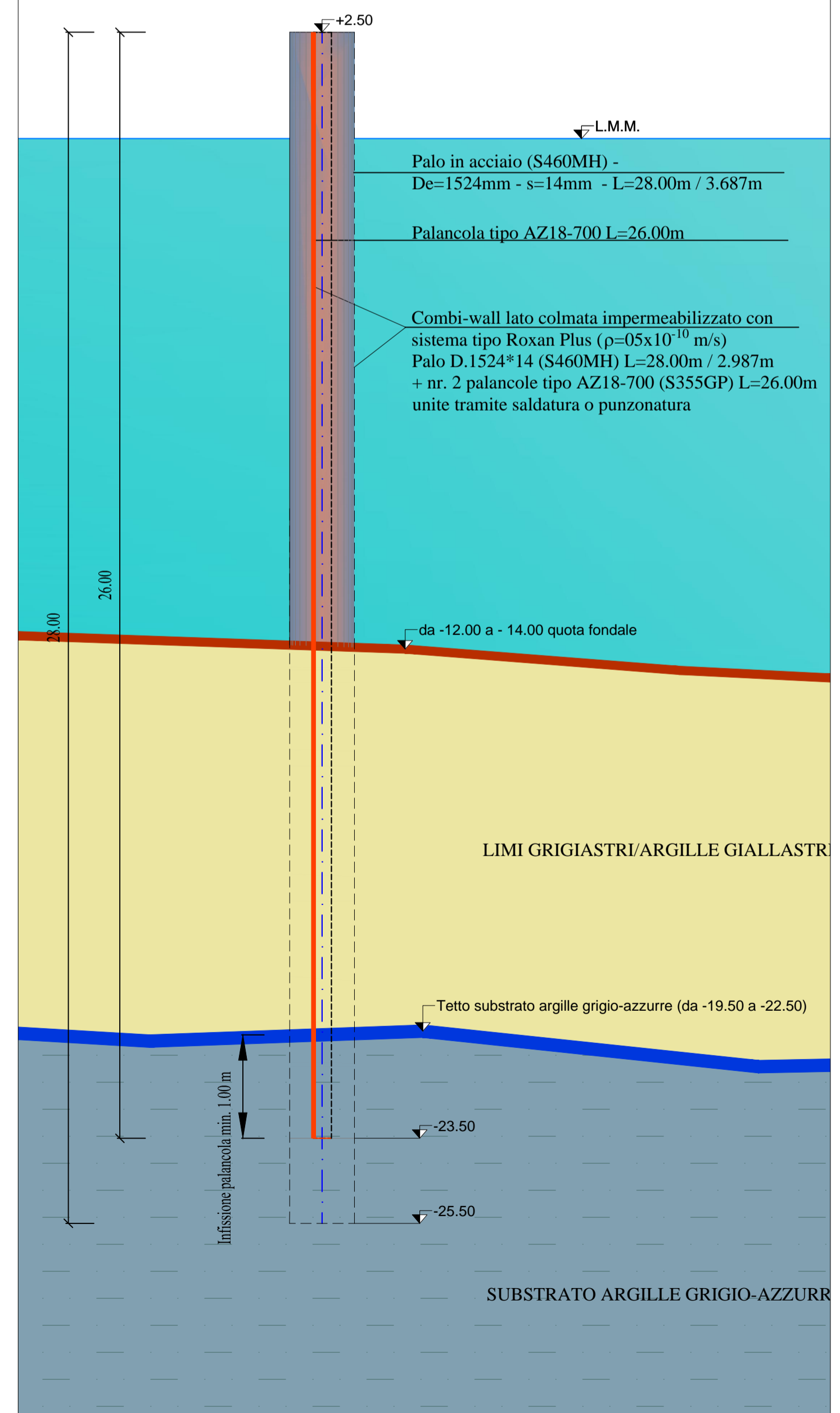


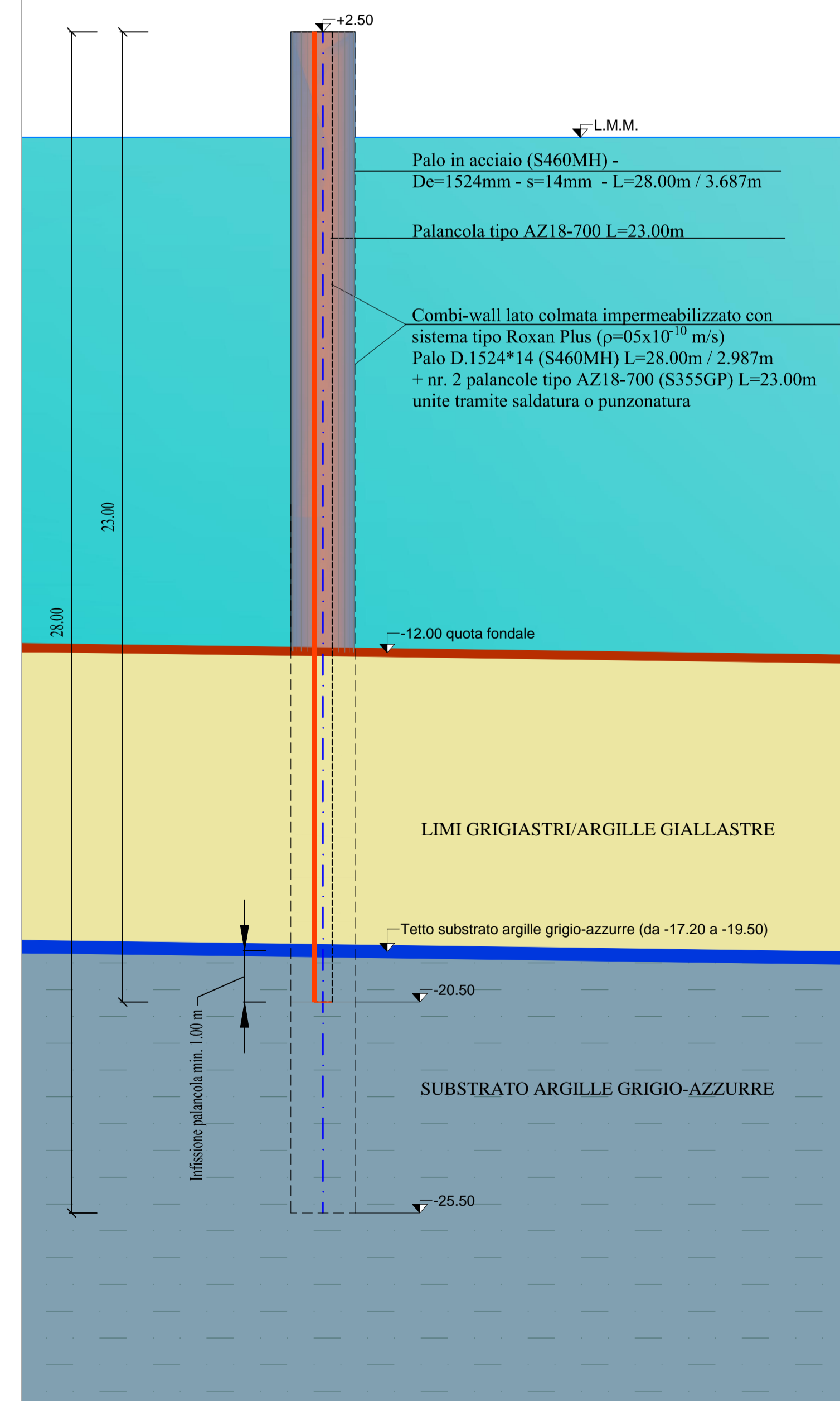
PALANCOLATO IMPERMEABILE CASSA DI COLMATA  
TESTATA PROVVISORIA - SEZIONE TIPO 4 - TRATTO D3-E3  
SCALA 1:100



PALANCOLATO IMPERMEABILE CASSA DI COLMATA  
TESTATA PROVVISORIA - SEZIONE TIPO 5a - TRATTO C7-3  
SCALA 1:100



PALANCOLATO IMPERMEABILE CASSA DI COLMATA  
TESTATA PROVVISORIA - SEZIONE TIPO 5b - TRATTO 3-D3  
SCALA 1:100



Autorità Portuale di Augusta

LAVORI DEL PRIMO STRALCIO E DEL SECONDO STRALCIO  
DELLA TERZA FASE DEL PORTO COMMERCIALE DI AUGUSTA  
- BANCHINE CONTAINERS -

IMPRESA:

**Condotte S.p.A.** **PIACENTINI COSTRUZIONI** **Cosedil spa**

Fondata il 7 aprile 1880 (MANDATARIA) (MANDANTE)

PROGETTO ESECUTIVO DI FUSIONE ED INTEGRAZIONE DEL I E II STRALCIO

3						
2						
1						
0	08/11/14	PRIMA EMISSIONE			C.CARONIA	D.RIGOGLIOSO
REV.	DATA	EMISSIONE			RED.	VER.
	PROGETTO	OPERA	TIPO ELAB.	N° ELAB.	REV.	APPR.
	1073	OM02	W	002	A	SCALA: 1:100

TITOLO ELABORATO: **OPERE A MARE**  
**PIAZZALI**  
Palancolato impermeabile cassa di colmata - Sezioni tipo - Tav. 2 di 4

PROGETTAZIONE:

**INCO** **INGENIERI** **SIGMA INGEGNERIA s.r.l.**

INGENIERI (MANDATARIA) (MANDANTE)

RESPONSABILE DEL PROCEDIMENTO:  
Geom. Venerando Toscano