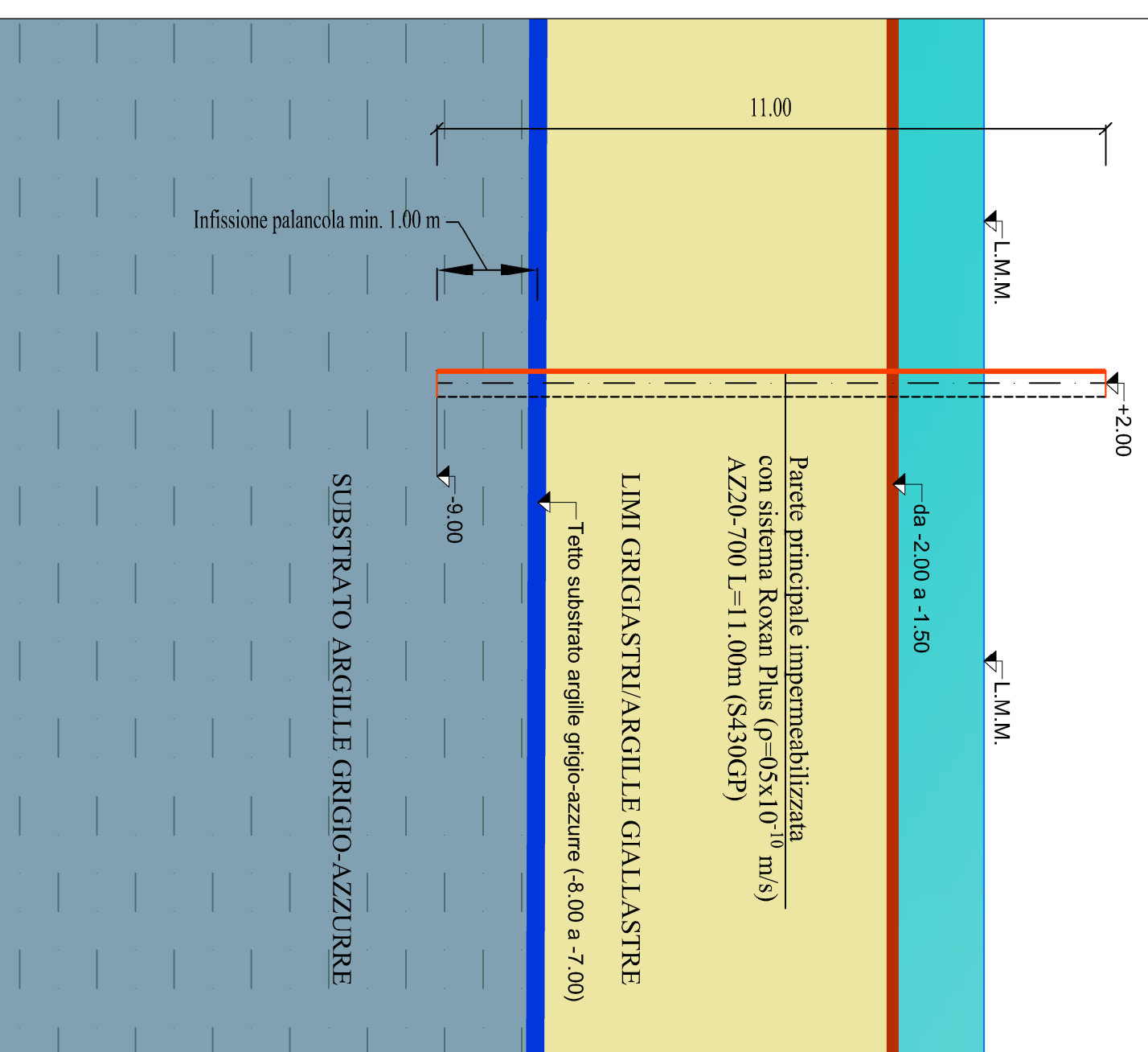
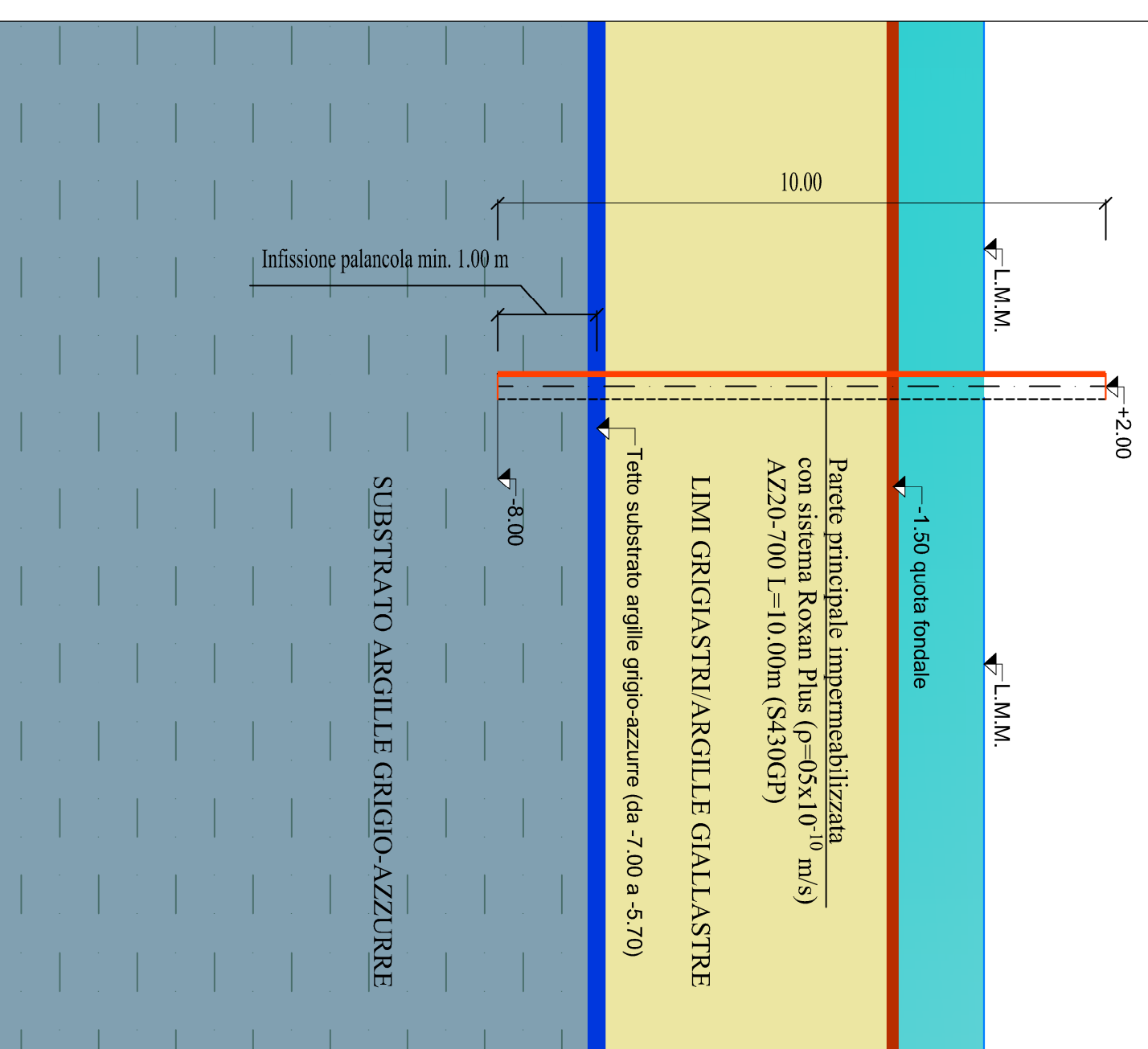


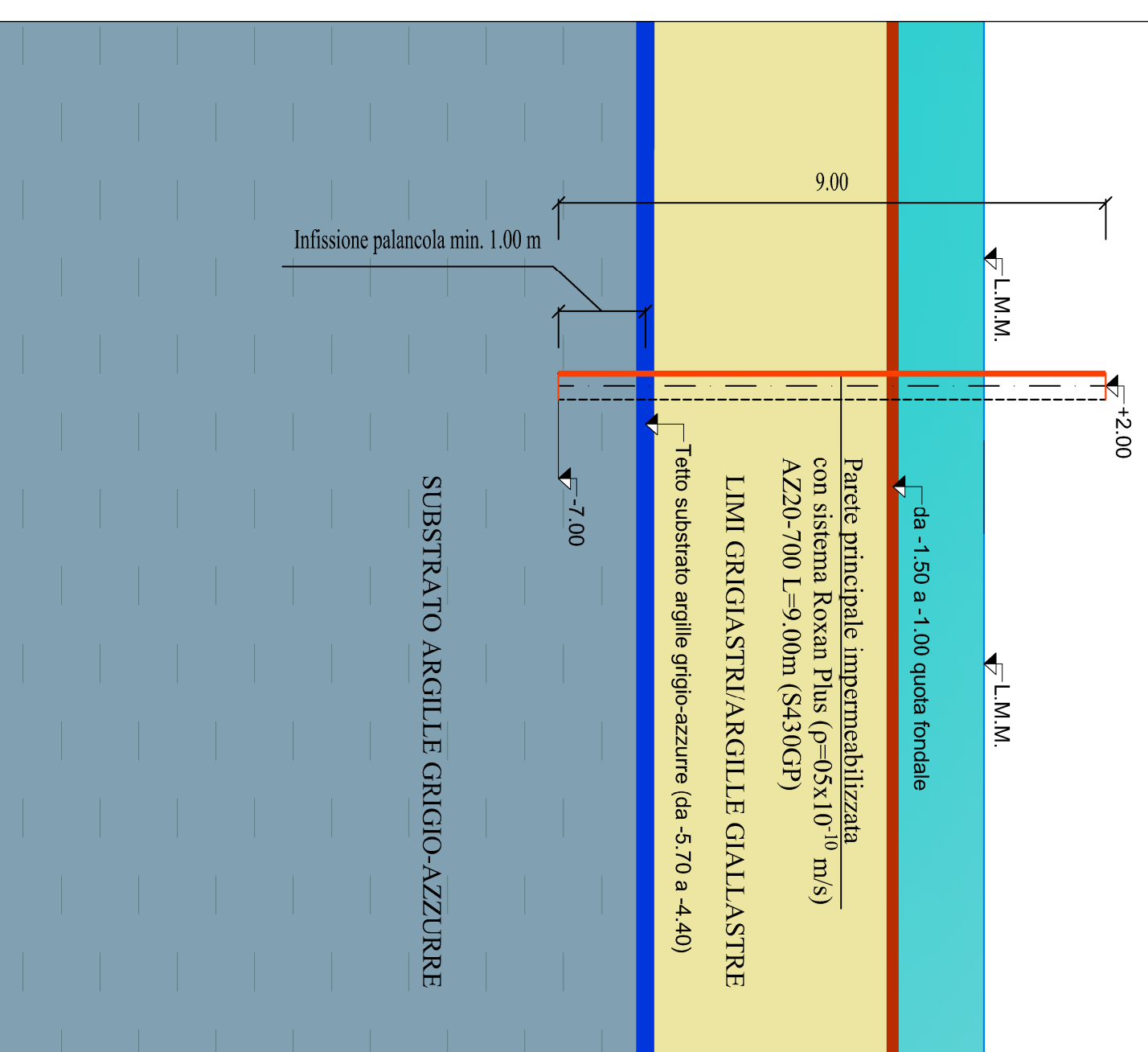
CONFINAMENTO LATO MARE - SEZIONE TIPO 10a - TRATTO 8-9  
PALANCOLATO IMPERMEABILE CASSA DI COLMATA  
SCALA 1:100



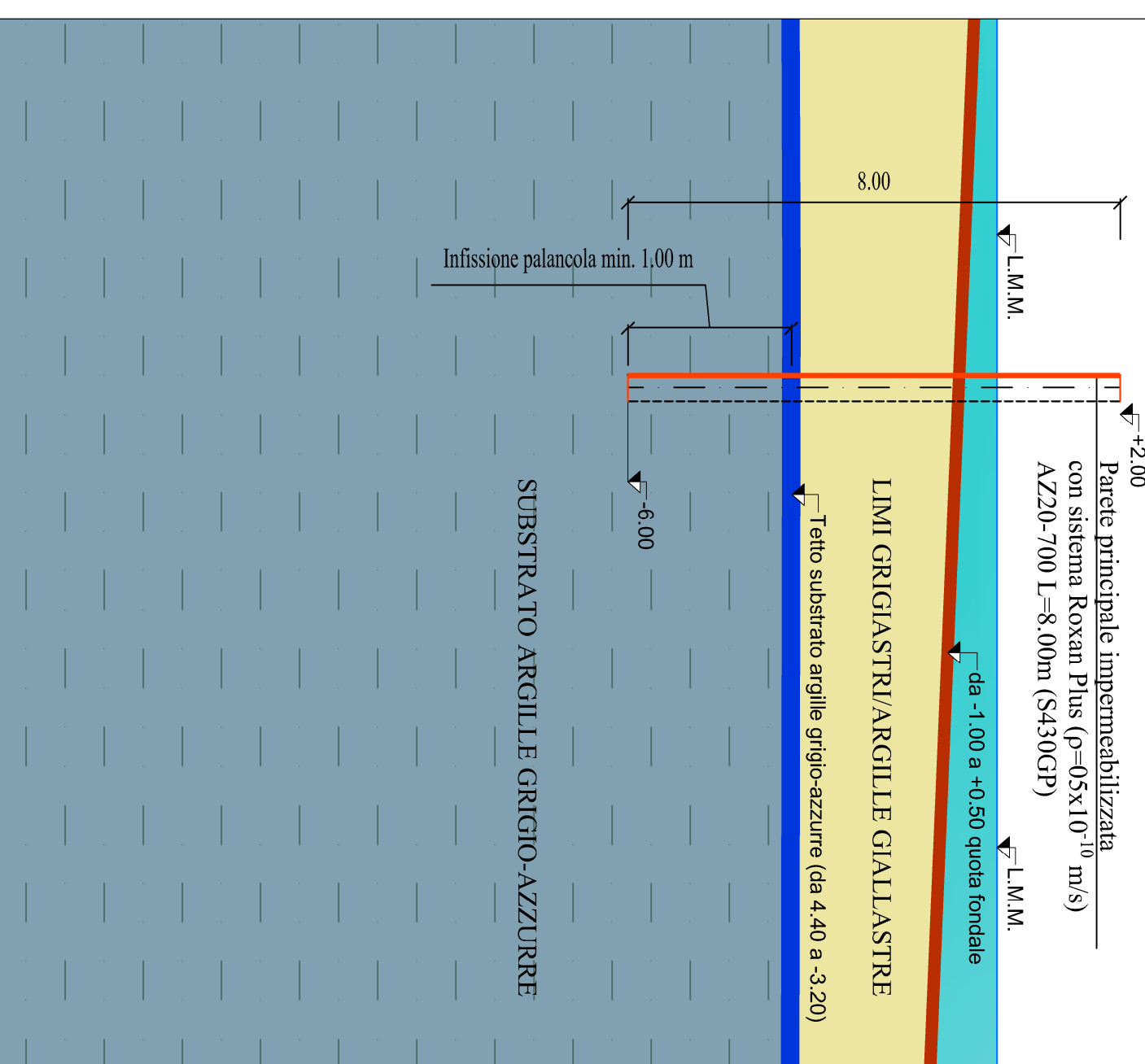
CONFINAMENTO LATO MARE - SEZIONE TIPO 10b - TRATTO 9-10  
PALANCOLATO IMPERMEABILE CASSA DI COLMATA  
SCALA 1:100



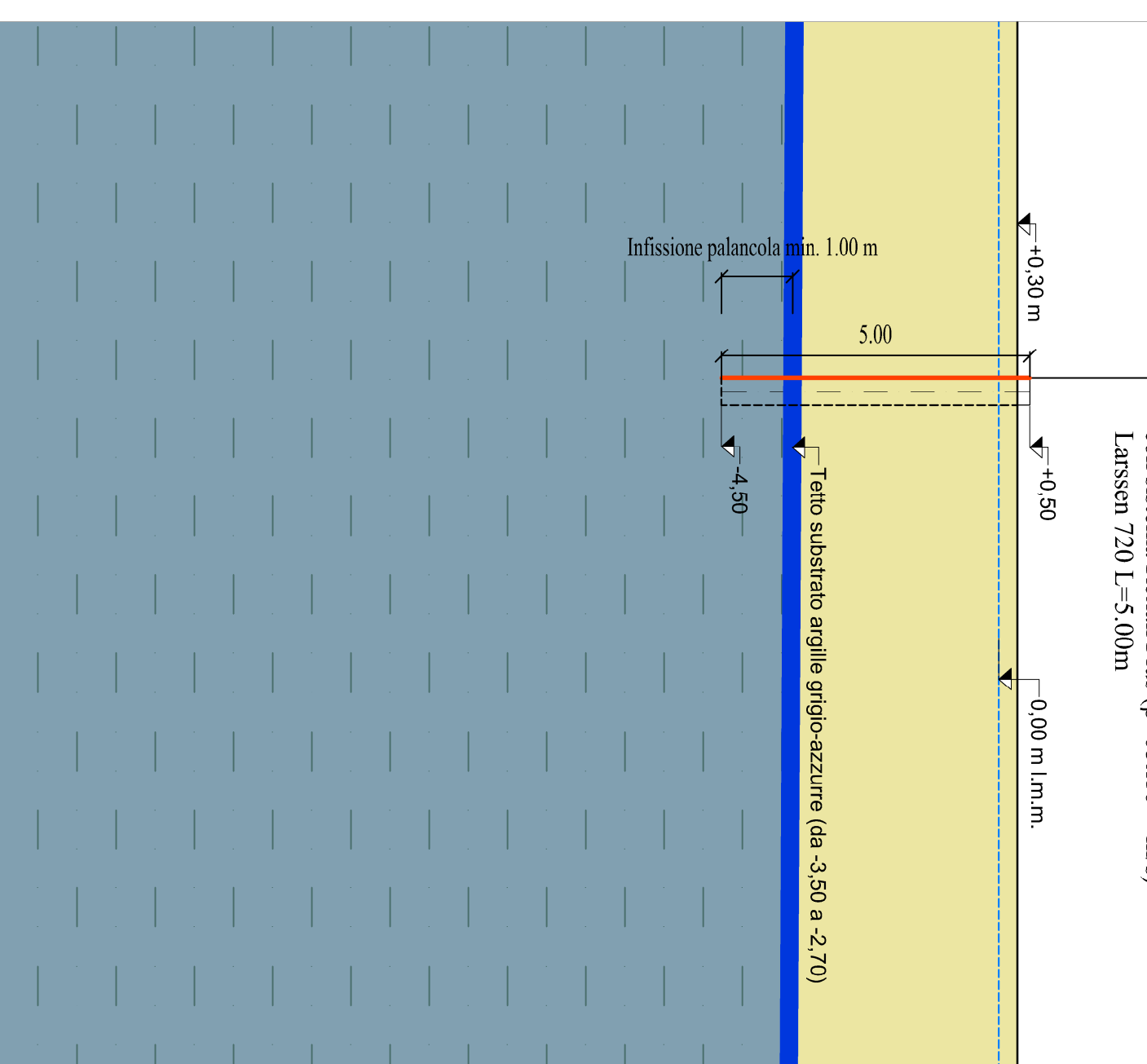
CONFINAMENTO LATO MARE - SEZIONE TIPO 10c - TRATTO 10-11  
PALANCOLATO IMPERMEABILE CASSA DI COLMATA  
SCALA 1:100



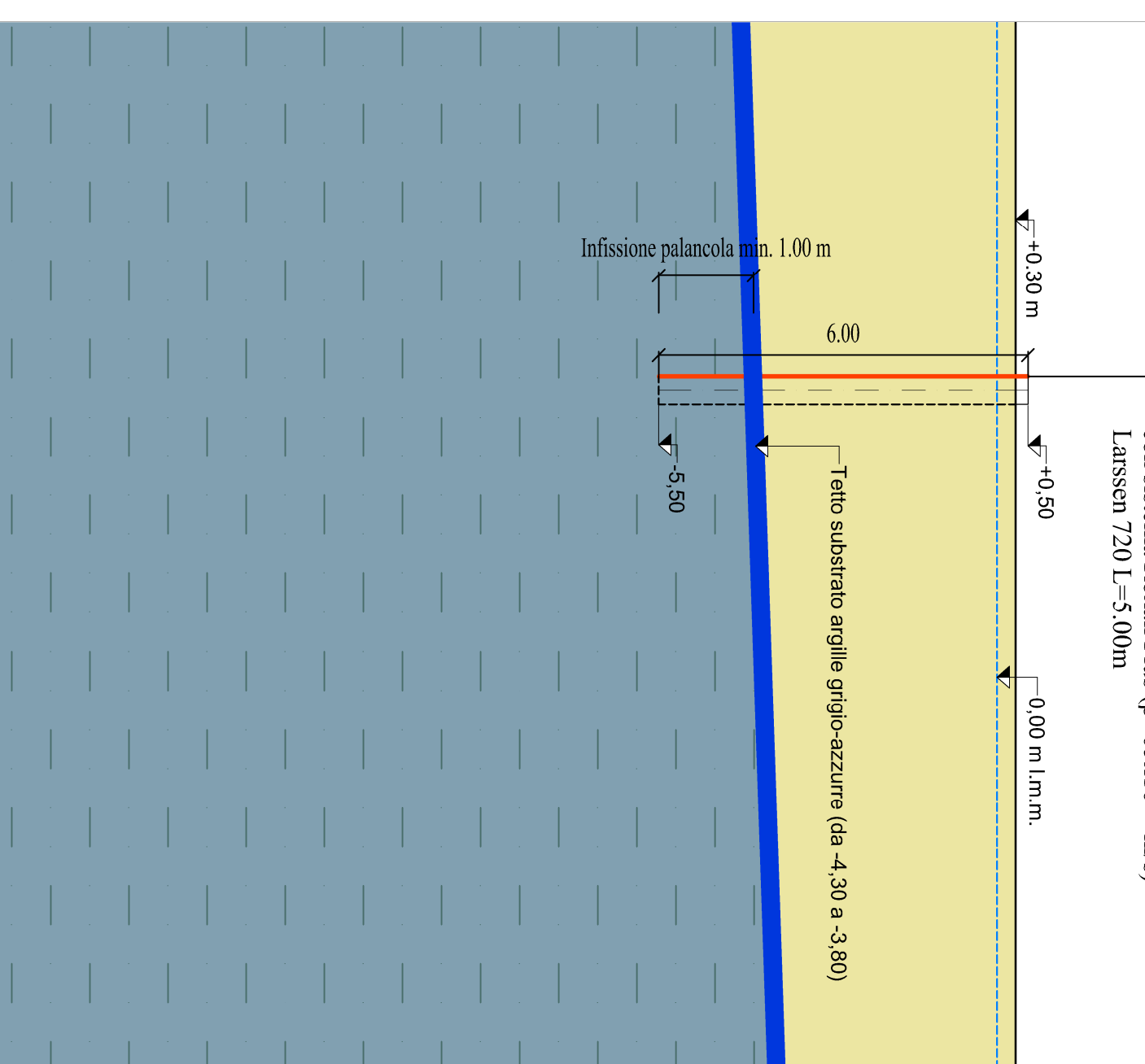
CONFINAMENTO LATO MARE - SEZIONE TIPO 10d - TRATTO 11-F1  
PALANCOLATO IMPERMEABILE CASSA DI COLMATA  
SCALA 1:100



SEZIONE TIPO PALANCOLATO A TERRA TRATTO F2-N - SEZIONE TIPO 11a  
CONFIGURAZIONE TRANSITORIA / FASE DI COSTRUZIONE  
SCALA 1:100



SEZIONE TIPO PALANCOLATO A TERRA TRATTO N-O - SEZIONE TIPO 11b  
CONFIGURAZIONE TRANSITORIA / FASE DI COSTRUZIONE  
SCALA 1:100



Autorità Portuale di Augusta

LAVORI DEL PRIMO STRALCIO E DEL SECONDO STRALCIO  
DELLA TERZA FASE DEL PORTO COMMERCIALE DI AUGUSTA  
- BANCHINE CONTAINERS -

IMPRESSE:

**Condotte** s.p.a. **PIACENTINI COSTRUZIONI** **Cosedil** spa  
*Trasdate 1/7 aprile 1889* (MANDATARIA) (MANDANTI)

PROGETTO ESECUTIVO DI FUSIONE ED INTEGRAZIONE DEL I E II STRALCIO

3	□□□□□							
2	□□□□□							
1	□□□□□							
0	□□□□□	PRIMA EMISSIONE						
REV.	DATA	EMISSIONE	REDAZIONE	VERIFICA	APPROVAZIONE	SCALE		
	1   0   7   3	0   M   0   2	W	0   0   4	A	1:100		

TITOLO ELABORATO:

OPERE A MARE

PIAZZALI

Palancolato impermeabile cassa di colmata - Sezioni tipo - Tav. 4 di 4

PROGETTAZIONE:

**INGEO** **DOF. MARCO MALIER** **INGEGNERIA S.R.L.**  
Via S. Maria della Spina, 10 - 50139 Firenze (FI) - Tel. 055/2399999  
www.ingegneriaingeo.it

RESPONSABILE DEL PROCEDIMENTO:  
Geom. Venerando Toscano