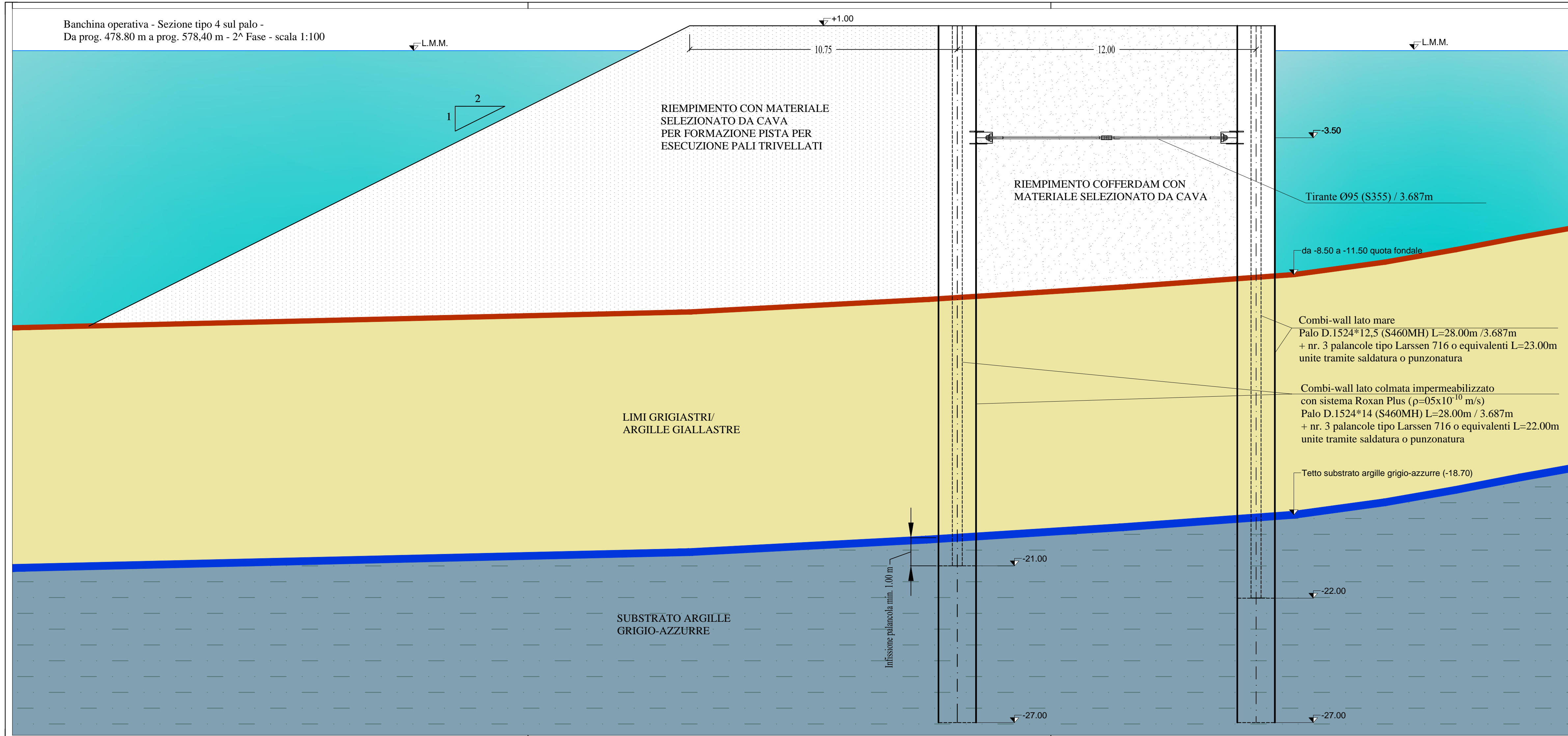


Banchina operativa - Sezione tipo 4 sul palo -
Da prog. 478.80 m a prog. 578.40 m - 2^ Fase - scala 1:100



Autorità Portuale di Augusta

**LAVORI DEL PRIMO STRALCIO E DEL SECONDO STRALCIO
DELLA TERZA FASE DEL PORTO COMMERCIALE DI AUGUSTA
- BANCHINE CONTAINERS -**

IMPRESE:



Condotte S.p.A.
Fondata il 7 aprile 1880



(MANDATARIA)

(MANDANTI)

PROGETTO ESECUTIVO DI FUSIONE ED INTEGRAZIONE DEL I E II STRALCIO

3						
2						
1						
0	081114	PRIMA EMISSIONE		C.CARONIA	D.RIGOGLIOSO	F.GIORDANO
REV.	DATA	EMISSIONE		RED.	VER.	APPR.

PROGETTO	OPERA	TIPO ELAB.	N° ELAB.	REV.	SCALA:
1073	OM02	W	008	A	1:100

TITOLO ELABORATO:
**OPERE A MARE
PIAZZALI
Cofferdam per banchina operativa Nord - Sezione tipo 4**

PROGETTAZIONE:



(MANDATARIA)

(MANDANTE)

RESPONSABILE DEL PROCEDIMENTO:
Geom. Venerando Toscano