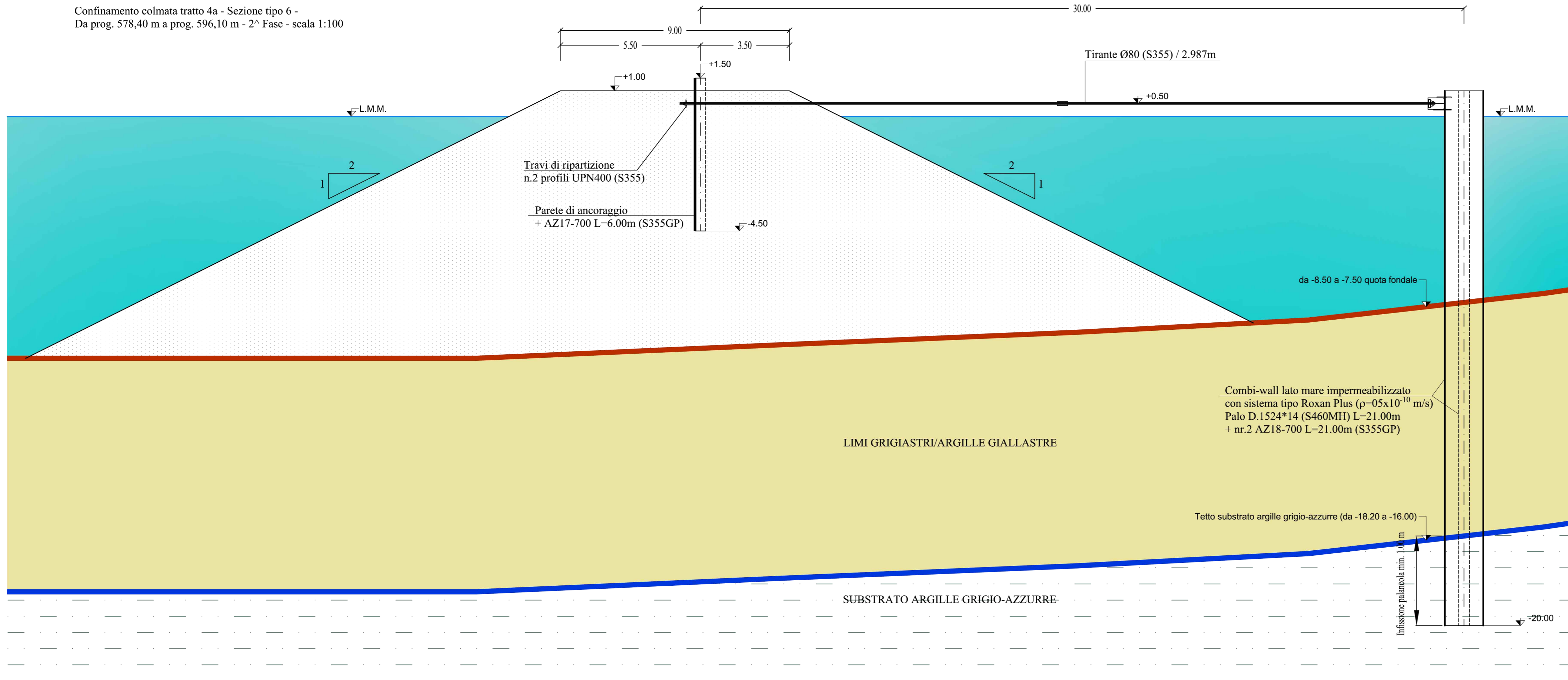


Confinamento colmata tratto 4a - Sezione tipo 6 -  
Da prog. 578,40 m a prog. 596,10 m - 2^ Fase - scala 1:100



Autorità Portuale di Augusta

**LAVORI DEL PRIMO STRALCIO E DEL SECONDO STRALCIO DELLA TERZA FASE DEL PORTO COMMERCIALE DI AUGUSTA - BANCINE CONTAINERS -**

IMPRESE:



**Condotte** S.p.A.  
Fondata il 7 aprile 1880  
(MANDATARIA)

**PIACENTINI COSTRUZIONI** SPA  
(MANDANTI)



**PROGETTO ESECUTIVO DI FUSIONE ED INTEGRAZIONE DEL I E II STRALCIO**

3						
2						
1						
0	081114	PRIMA EMISSIONE		C.CARONIA	D.RIGOGLIOSO	F.GIORDANO
REV.	DATA	EMISSIONE	RED.	VER.	APPR.	

PROGETTO	OPERA	TIPO ELAB.	N° ELAB.	REV.	SCALA:
1073	OM02	W	010	A	1:100

TITOLO ELABORATO:  
**OPERE A MARE**  
**PIAZZALI**  
Confinamento colmata 2^ Fase - Sezione tipo 6

PROGETTAZIONE:



**SIGMA INGEGNERIA s.r.l.**  
Via della Libertà, 201A  
90143 PALERMO  
Tel. 0916284742 - Fax 0914307909  
C.F. e P.IVA 02639310926  
e-mail: sigmainggr@gmail.com  
(MANDATARIA)



RESPONSABILE DEL PROCEDIMENTO:  
**Geom. Venerando Toscano**