



Autorità Portuale di Augusta

**LAVORI DEL PRIMO STRALCIO E DEL SECONDO STRALCIO
DELLA TERZA FASE DEL PORTO COMMERCIALE DI AUGUSTA
- BANCHINE CONTAINERS -**

IMPRESE:



Condotte S.p.A.

Fondata il 7 aprile 1880

(MANDATARIA)



PIACENTINI
COSTRUZIONI S.p.A.



Cosedil S.p.A.

(MANDANTI)

PROGETTO ESECUTIVO DI FUSIONE ED INTEGRAZIONE DEL I E II STRALCIO

3					
2					
1					
0	081114	PRIMA EMISSIONE	C. CARONIA	D. RIGOGLIOSO	F. GIORDANO
REV.	DATA	EMISSIONE	RED.	VER.	APPR.
	PROGETTO	OPERA	TIPO ELAB.	N° ELAB.	REV.
	1 0 7 3	OM 0 2	W	0 7 2	A
					SCALA: varie

TITOLO ELABORATO:

OPERE A MARE
PIAZZALI
Fasi costruttive - Sezioni

PROGETTAZIONE:



(MANDATARIA)



SIGMA INGEGNERIA s.r.l.
Via della Libertà, 201/A
90143 PALERMO
Tel. 091/6254742 - Fax 091/307909
C.F. e P.IVA 02639310826
e-mail: sigmaingsrl@gmail.com

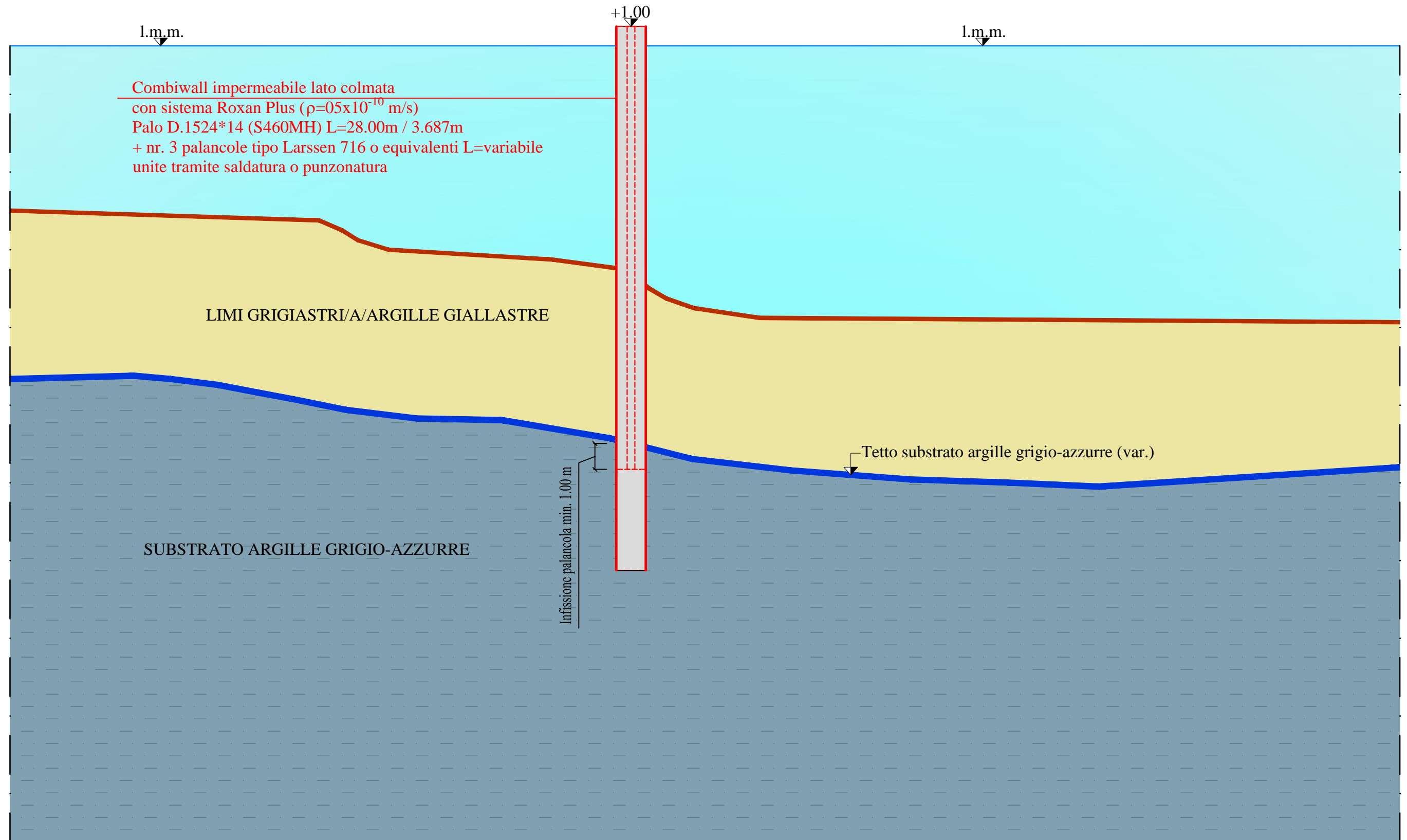


(MANDANTE)

RESPONSABILE DEL PROCEDIMENTO:
Geom. Venerando Toscano

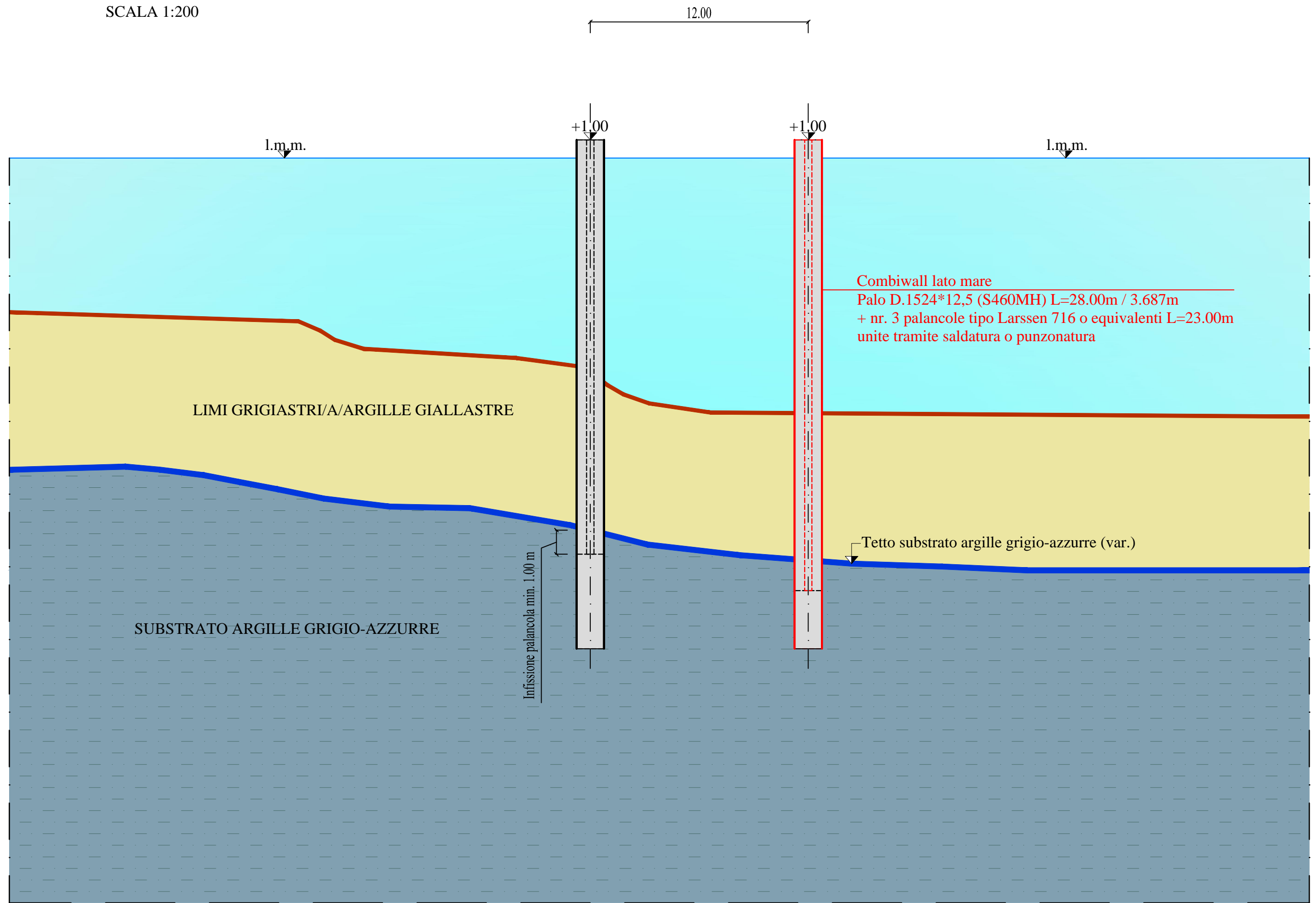
FASE 1: REALIZZAZIONE PARETE COMBINATA IMPERMEABILE LATO COLMATA

SCALA 1:200



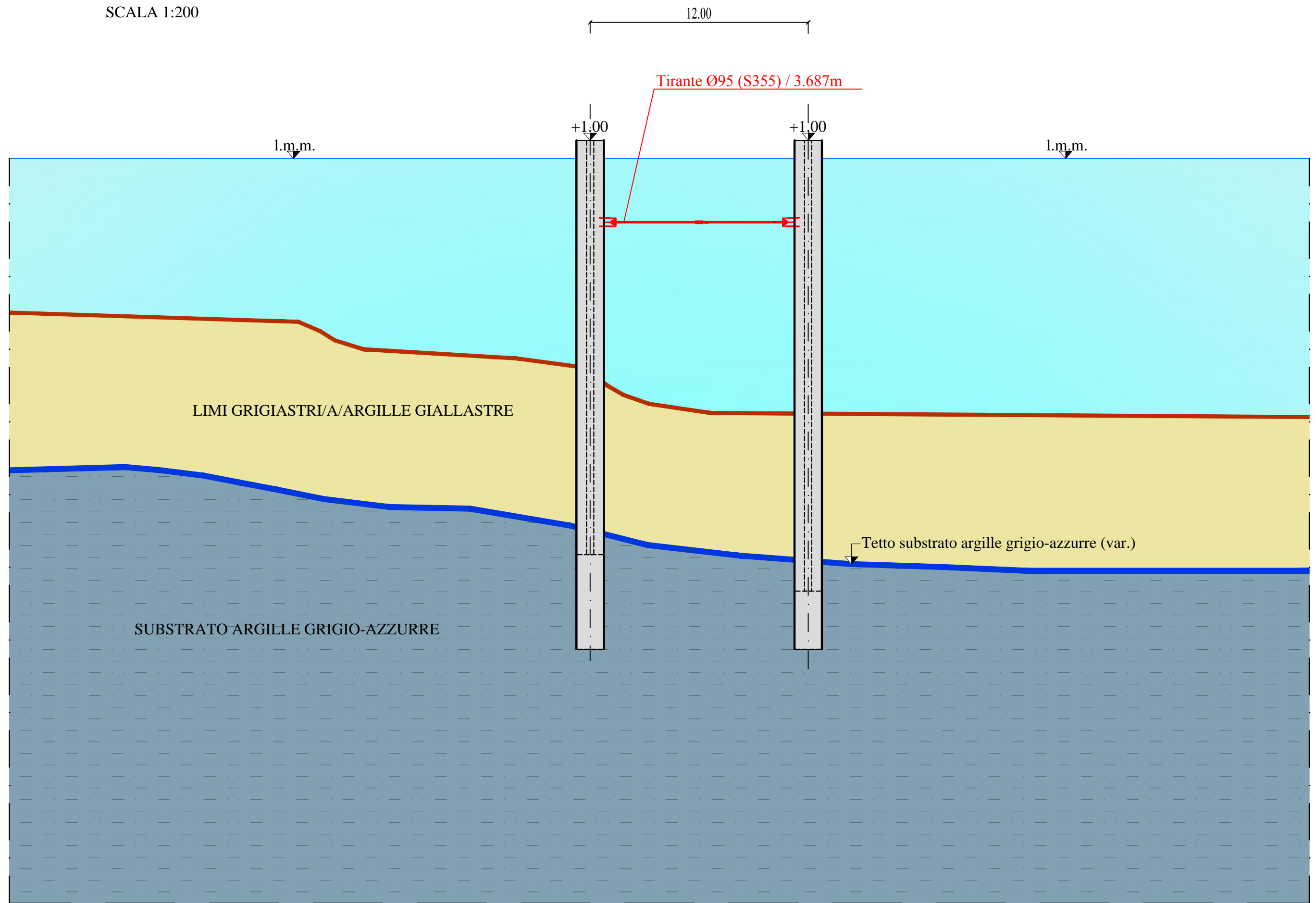
FASE 2: REALIZZAZIONE PARETE COMBINATA LATO MARE

SCALA 1:200



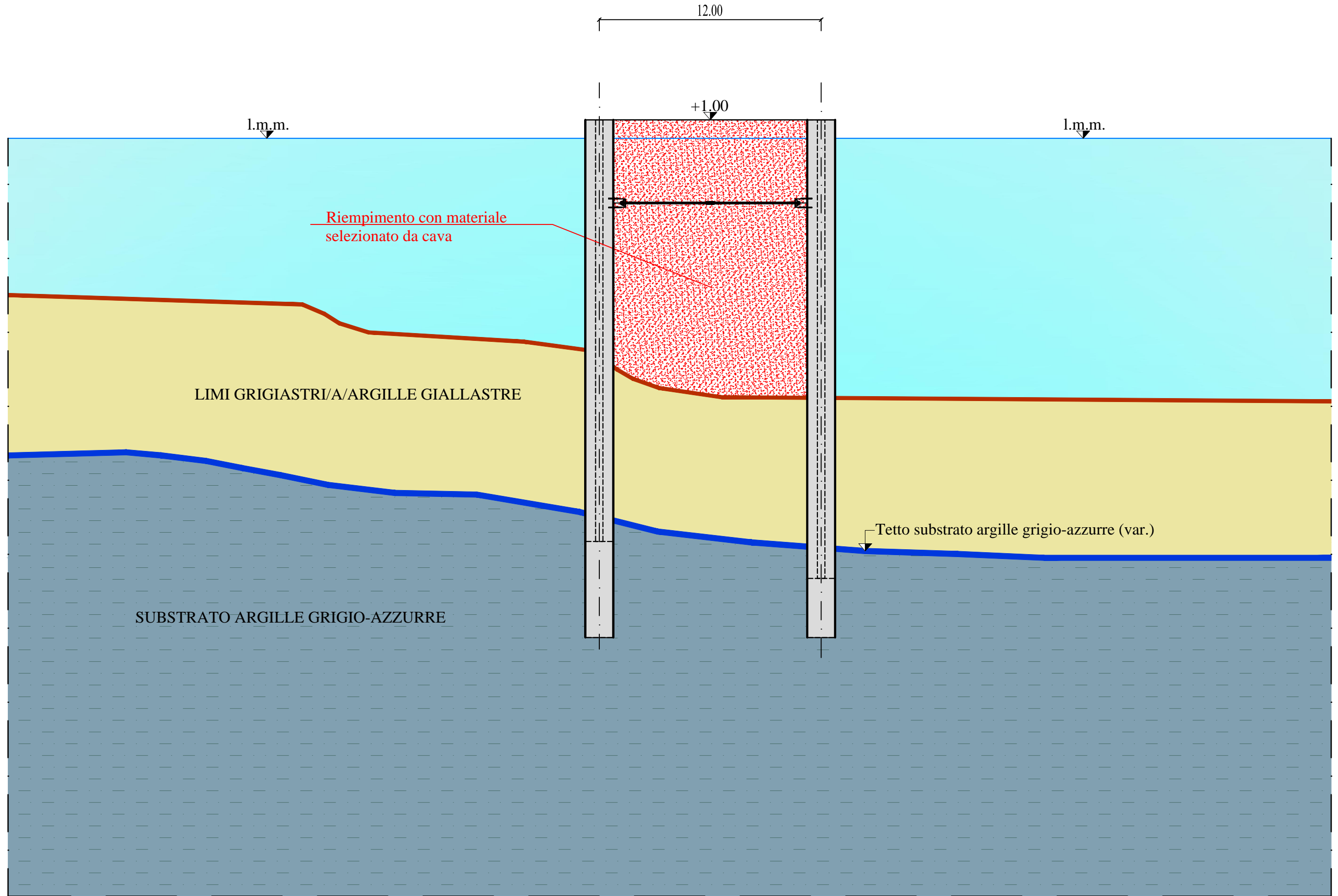
FASE 3: POSA IN OPERA TIRANTE

SCALA 1:200



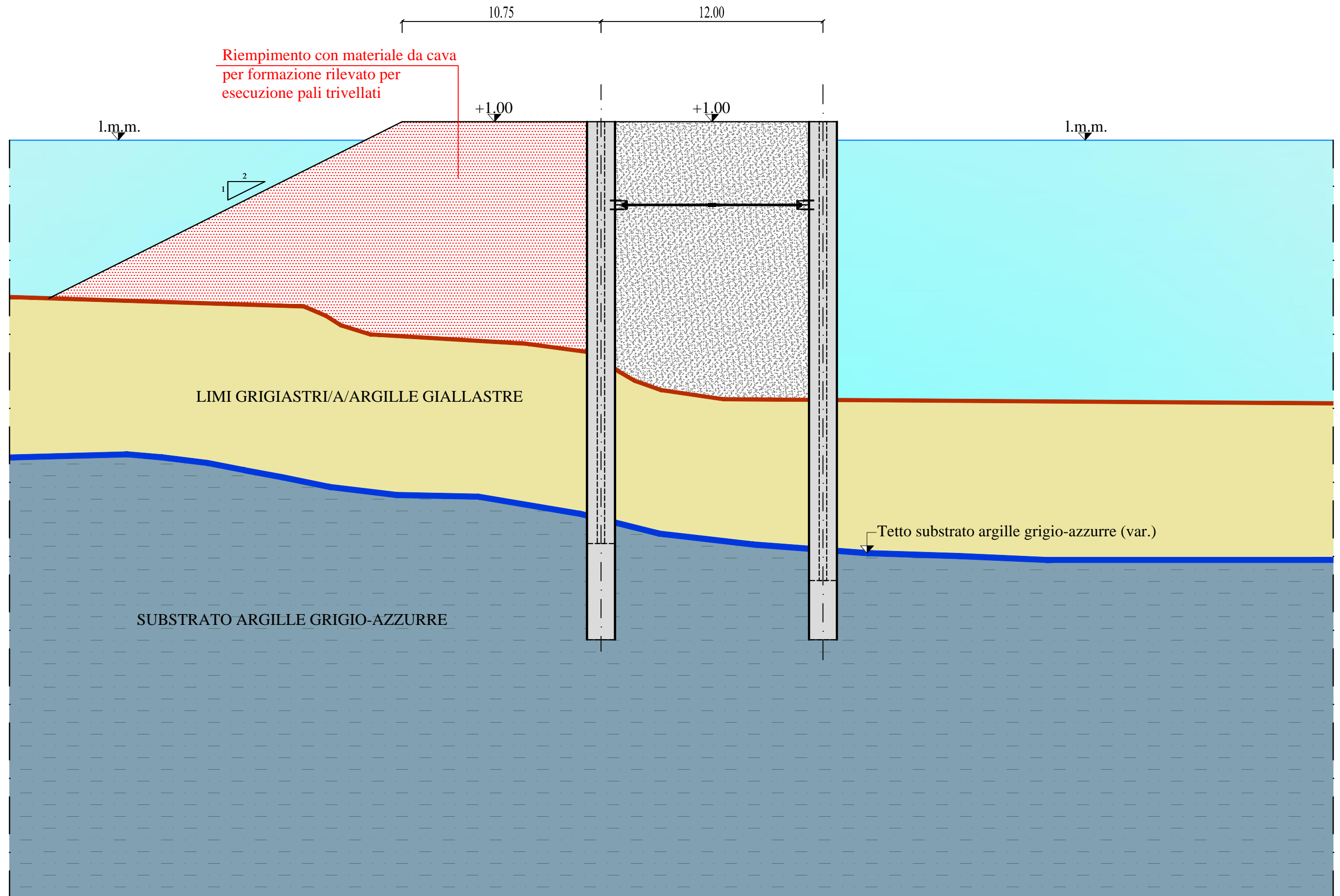
FASE 4: RIEMPIMENTO COFFERDAM CON MATERIALE SELEZIONATO DA CAVA

SCALA 1:200



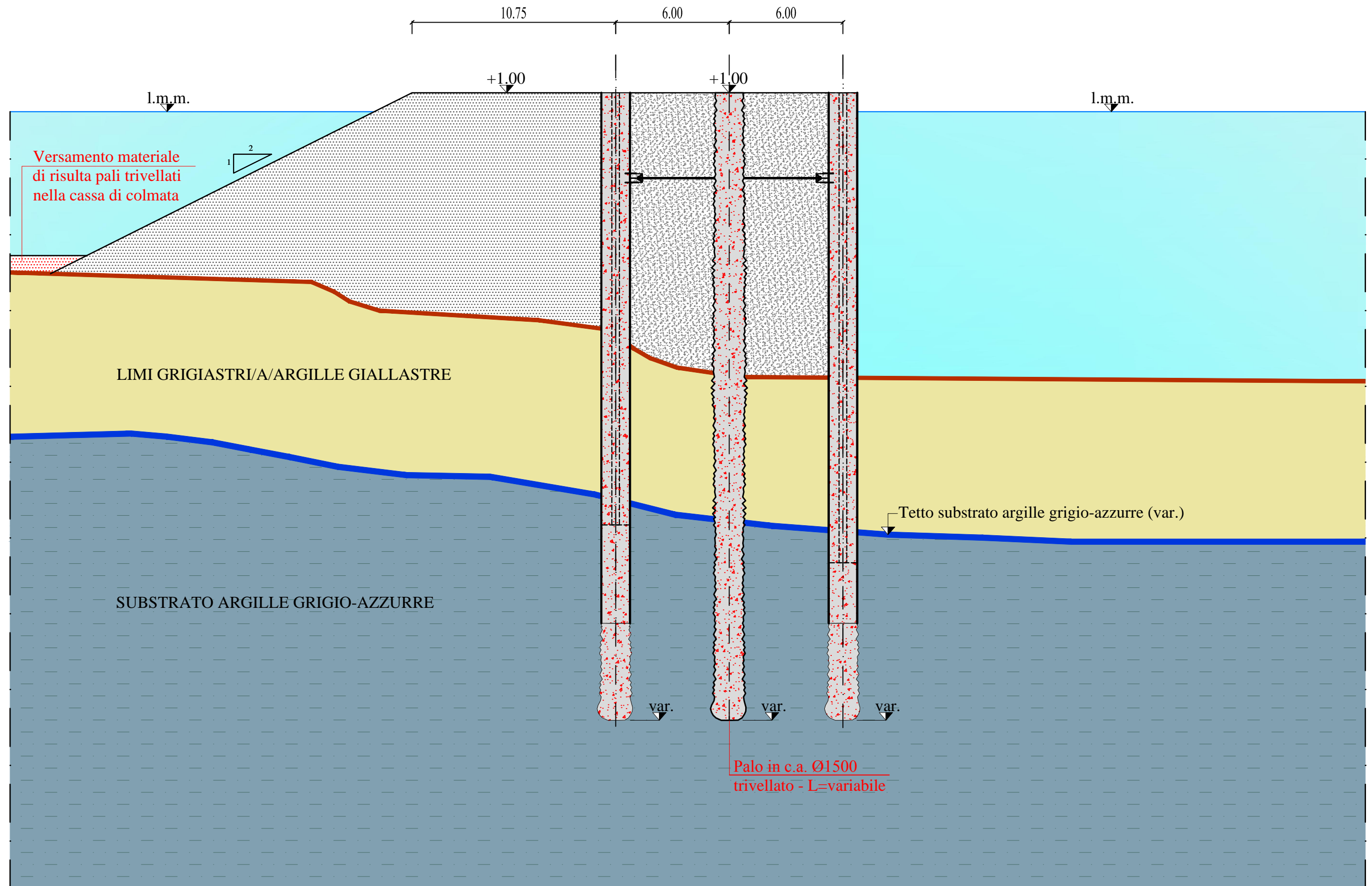
FASE 5: REALIZZAZIONE RILEVATO PER ESECUZIONE PALI

SCALA 1:200



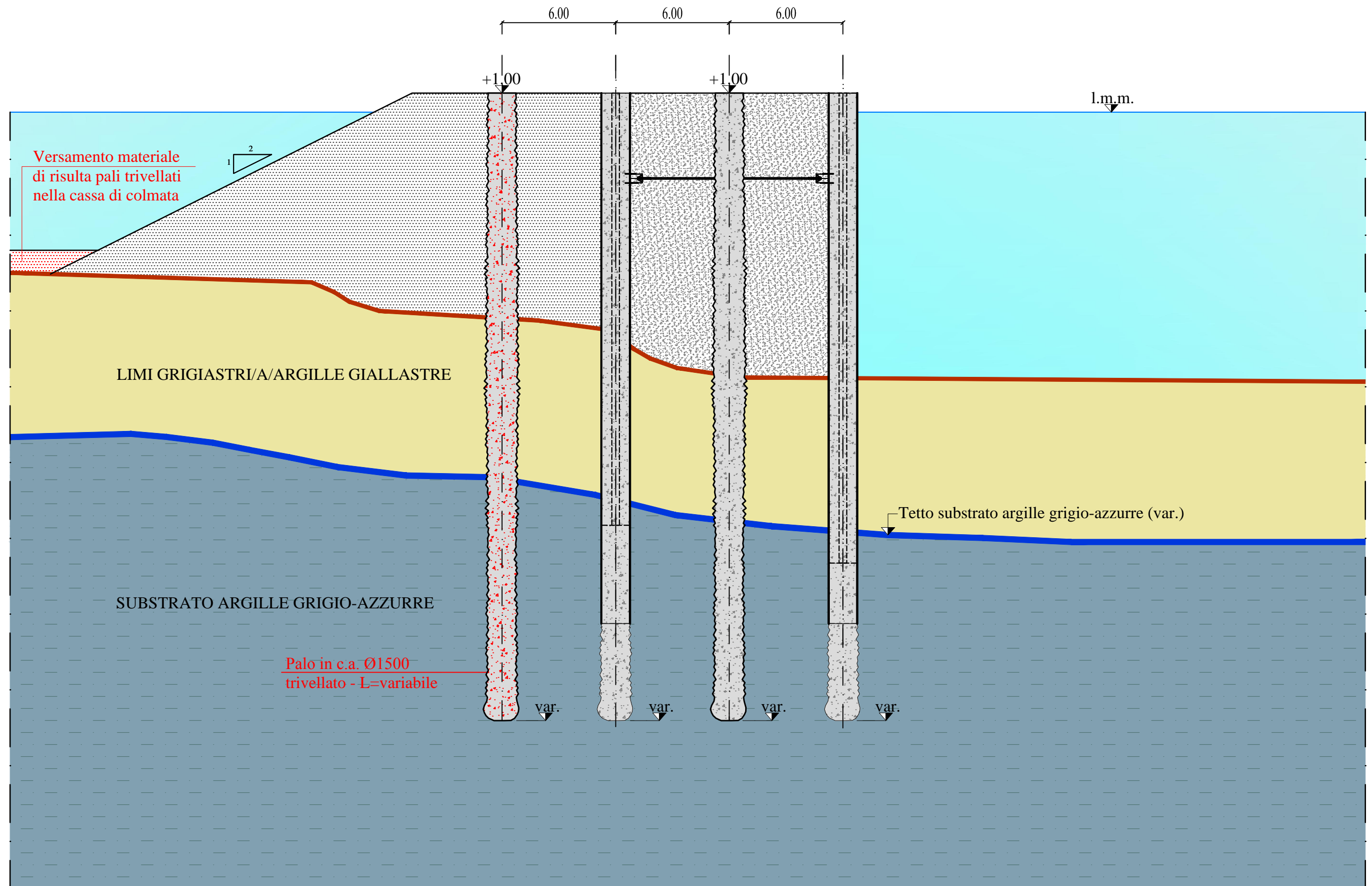
FASE 6: ESECUZIONE PALI TRIVELLATI IN C.A. COFFERDAM E VERSAMENTO DEL MATERIALE DI RISULTA DEI PALI NELLA CASSA DI COLMATA

SCALA 1:200



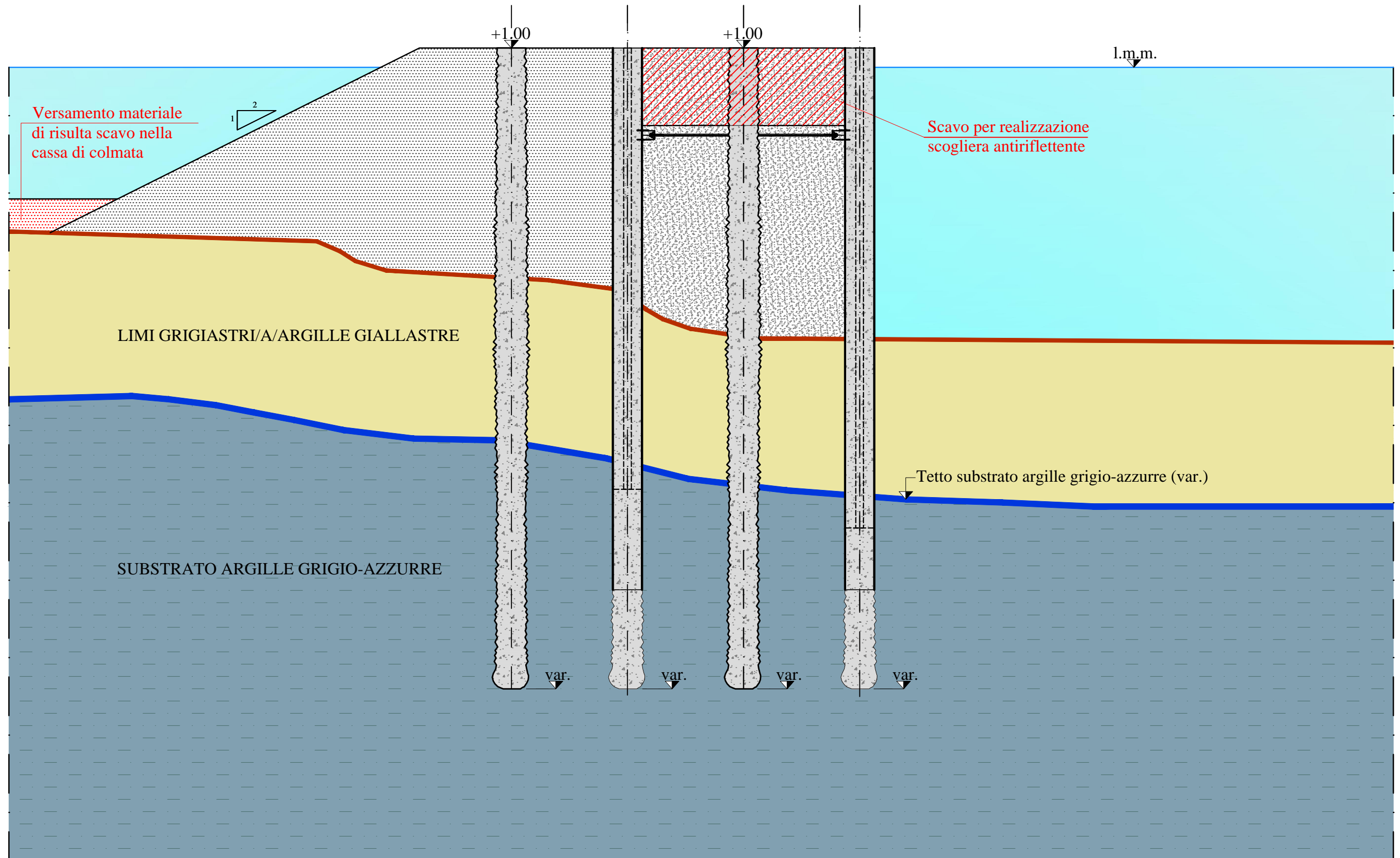
FASE 7: ESECUZIONE PALI TRIVELLATI IN C.A. BANCHINA OPERATIVA E VERSAMENTO DEL MATERIALE DI RISULTA DEI PALI NELLA CASSA DI COLMATA

SCALA 1:200



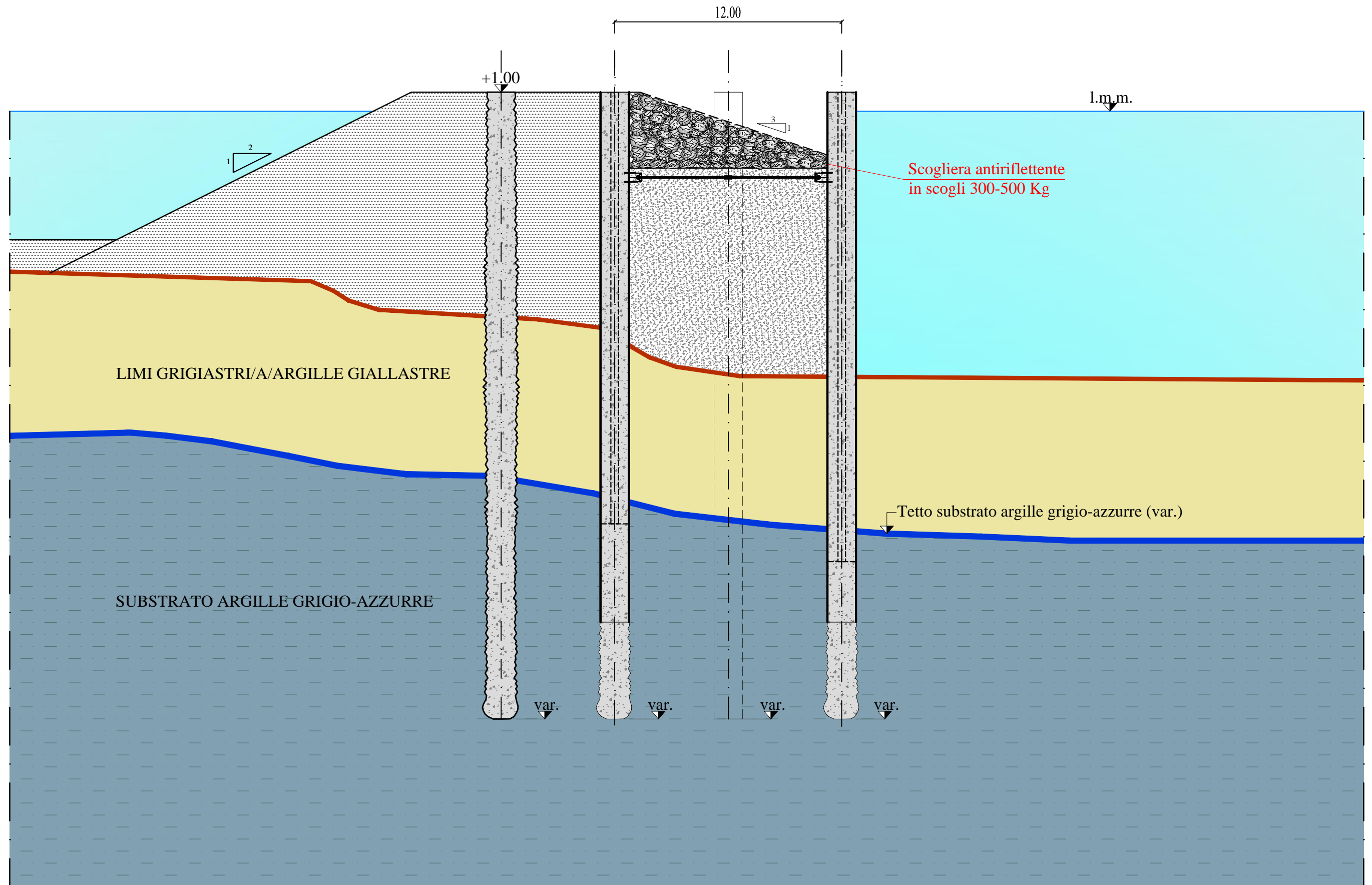
FASE 8: SCAVO PER FORMAZIONE SCOGLIERA ANTIRIFLETTENTE E VERSAMENTO DEL MATERIALE DI RISULTA DELLO SCAVO NELLA CASSA DI COLMATA

SCALA 1:200



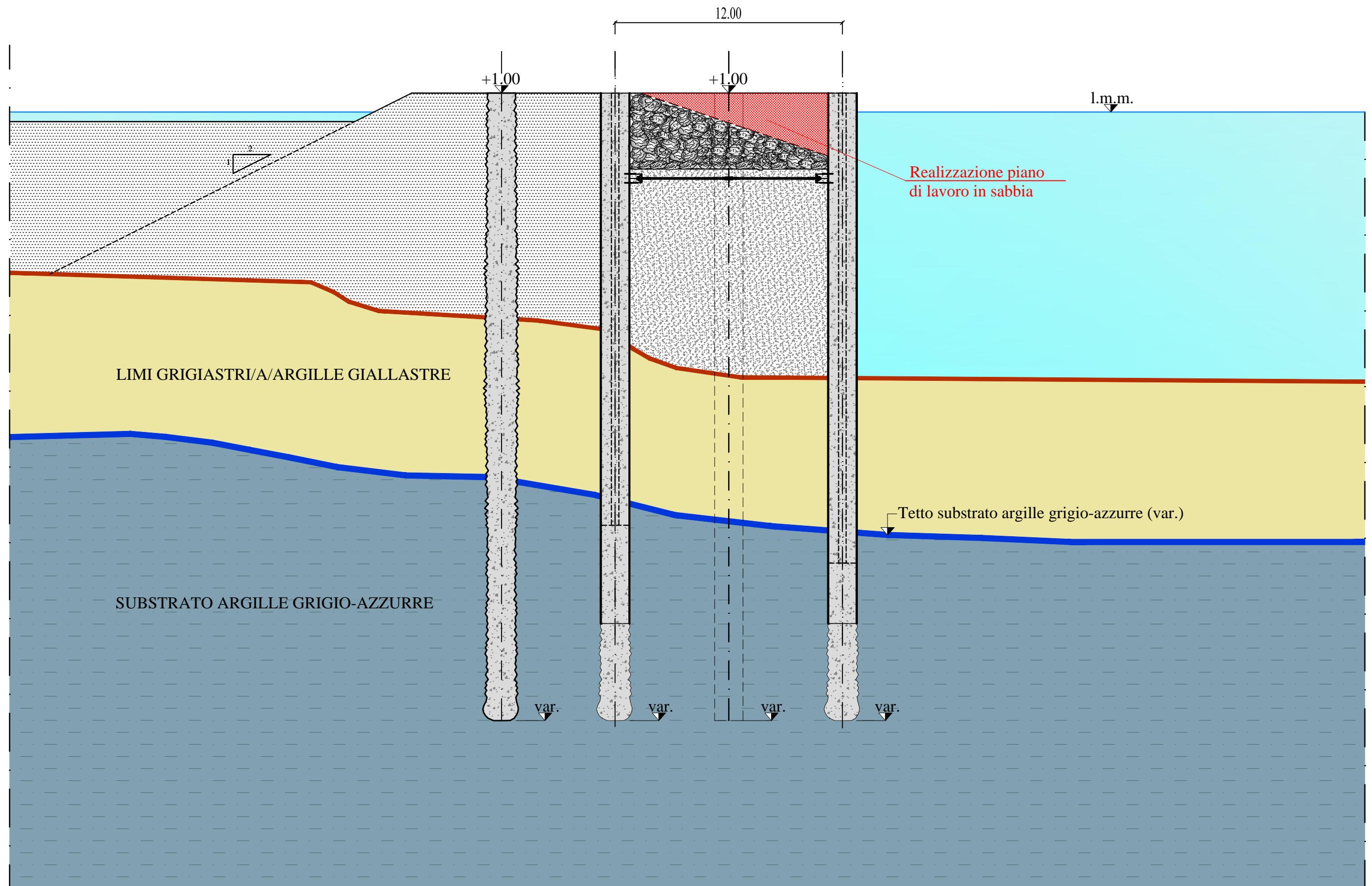
FASE 9: REALIZZAZIONE SCOGLIERA ANTIRIFLETTENTE IN SCOGLI 300-500 Kg

SCALA 1:200



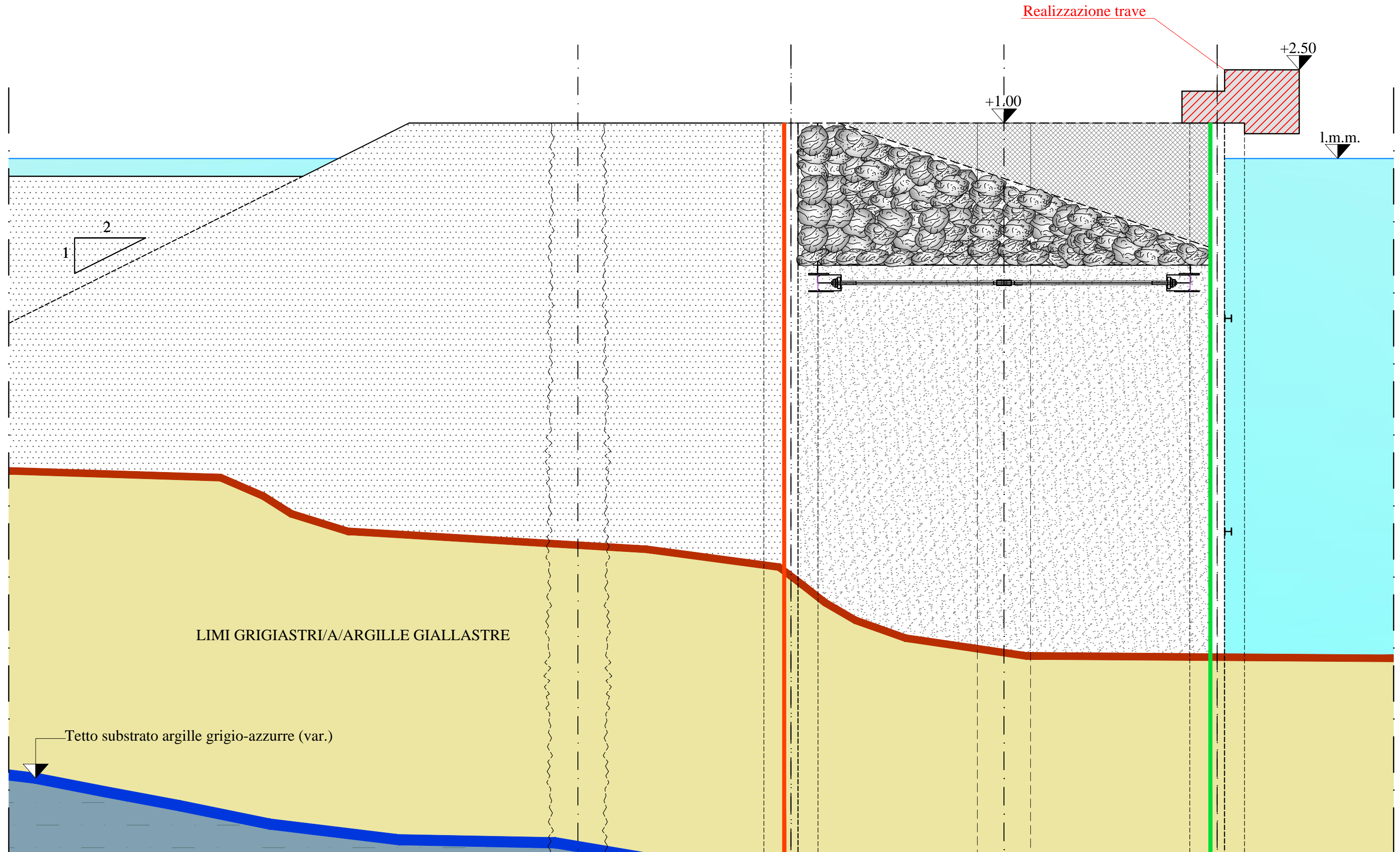
FASE 10: REALIZZAZIONE PIANO DI LAVORO PER ESECUZIONE IMPALCATO

SCALA 1:200



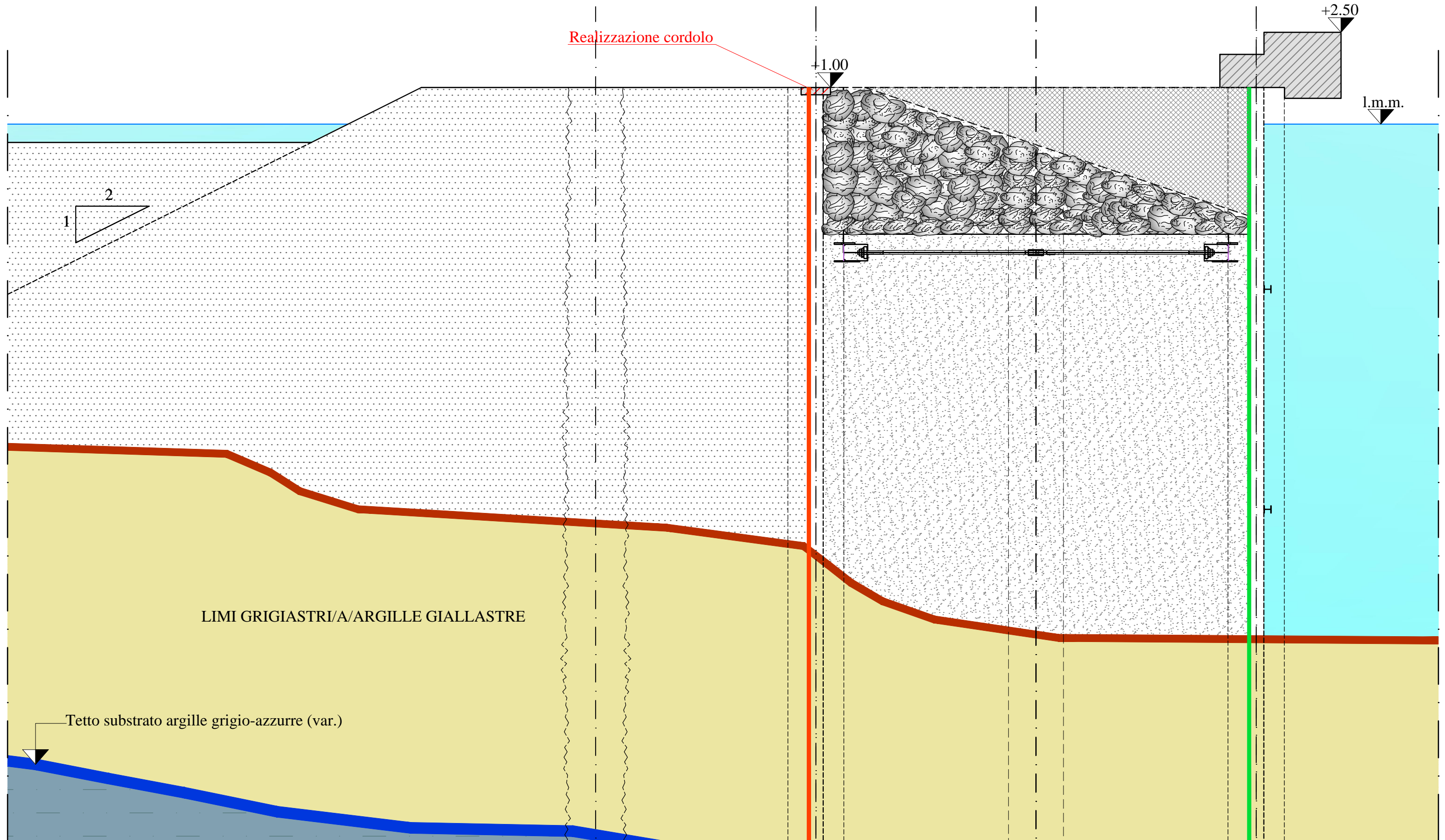
FASE 11: REALIZZAZIONE TRAVE IN C.A. SULLA PARETE COMBINATA LATO MARE

SCALA 1:100



FASE 12: REALIZZAZIONE CORDOLO IN C.A. DI CORONAMENTO PALANCOLE LATO COLMATA DA QUOTA +0.80 m A QUOTA +1.00 m

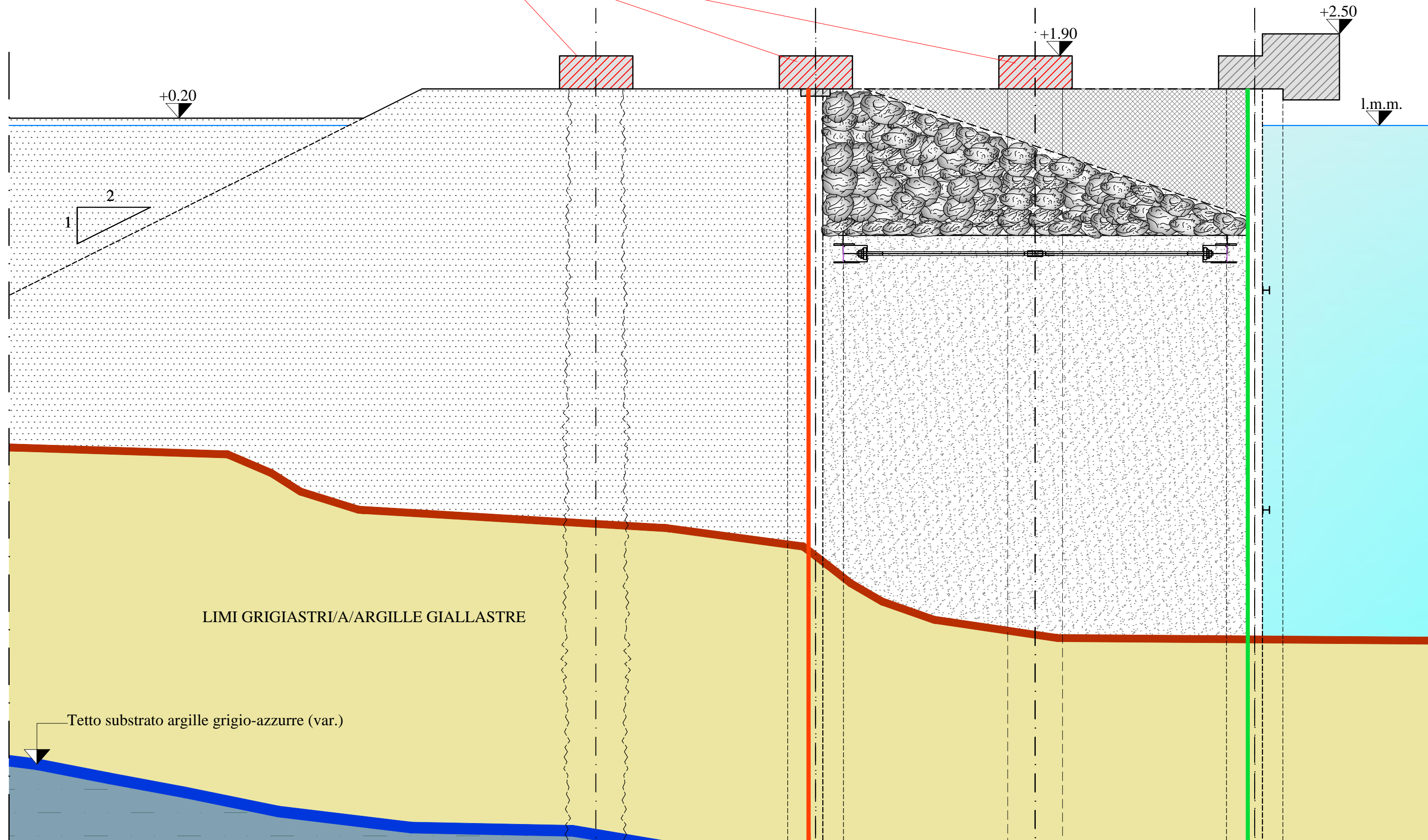
SCALA 1:100



FASE 13: REALIZZAZIONE TRAVI IMPALCATO BANCHINA OPERATIVA

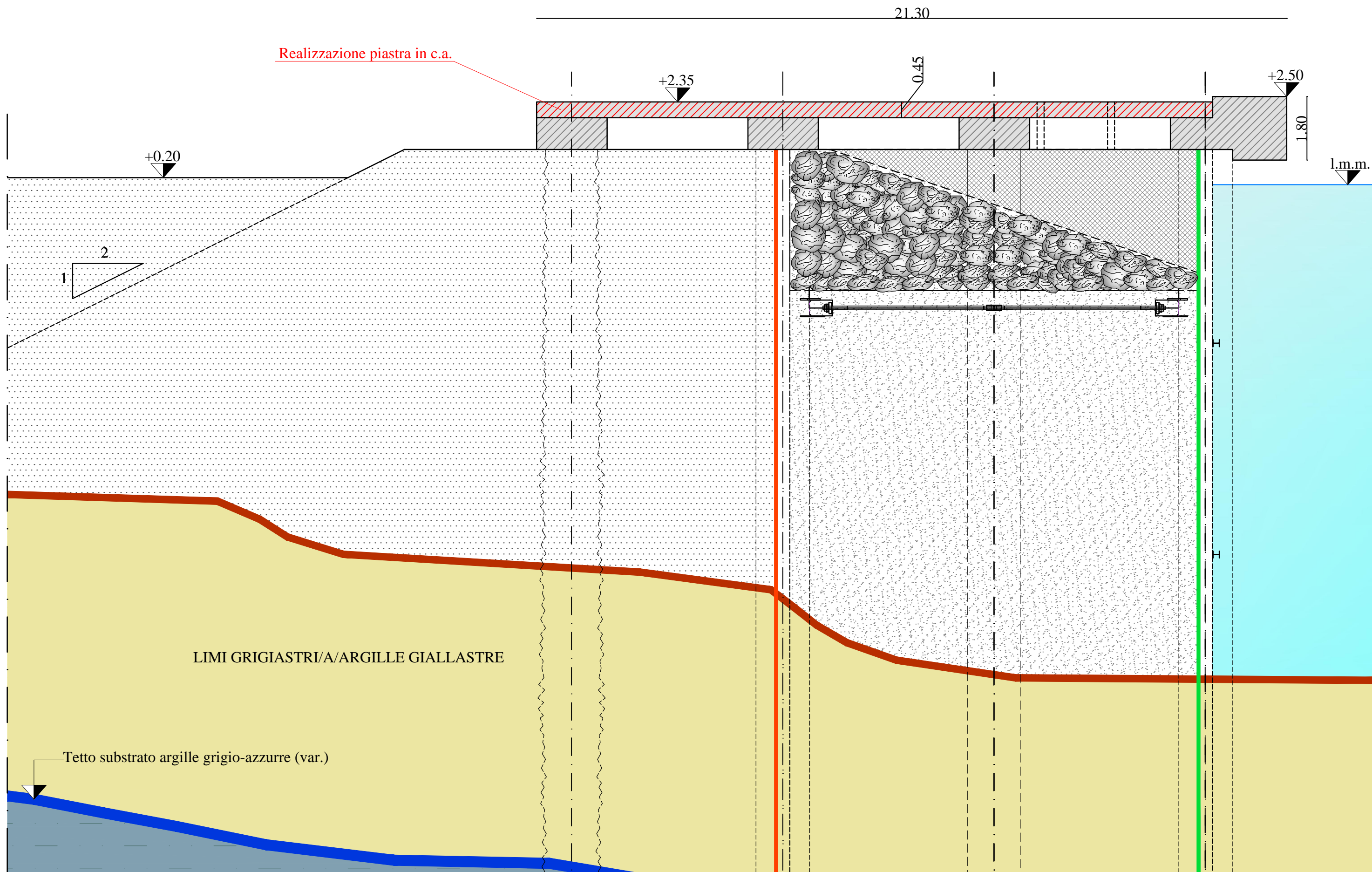
SCALA 1:100

Realizzazione travi
impalcato



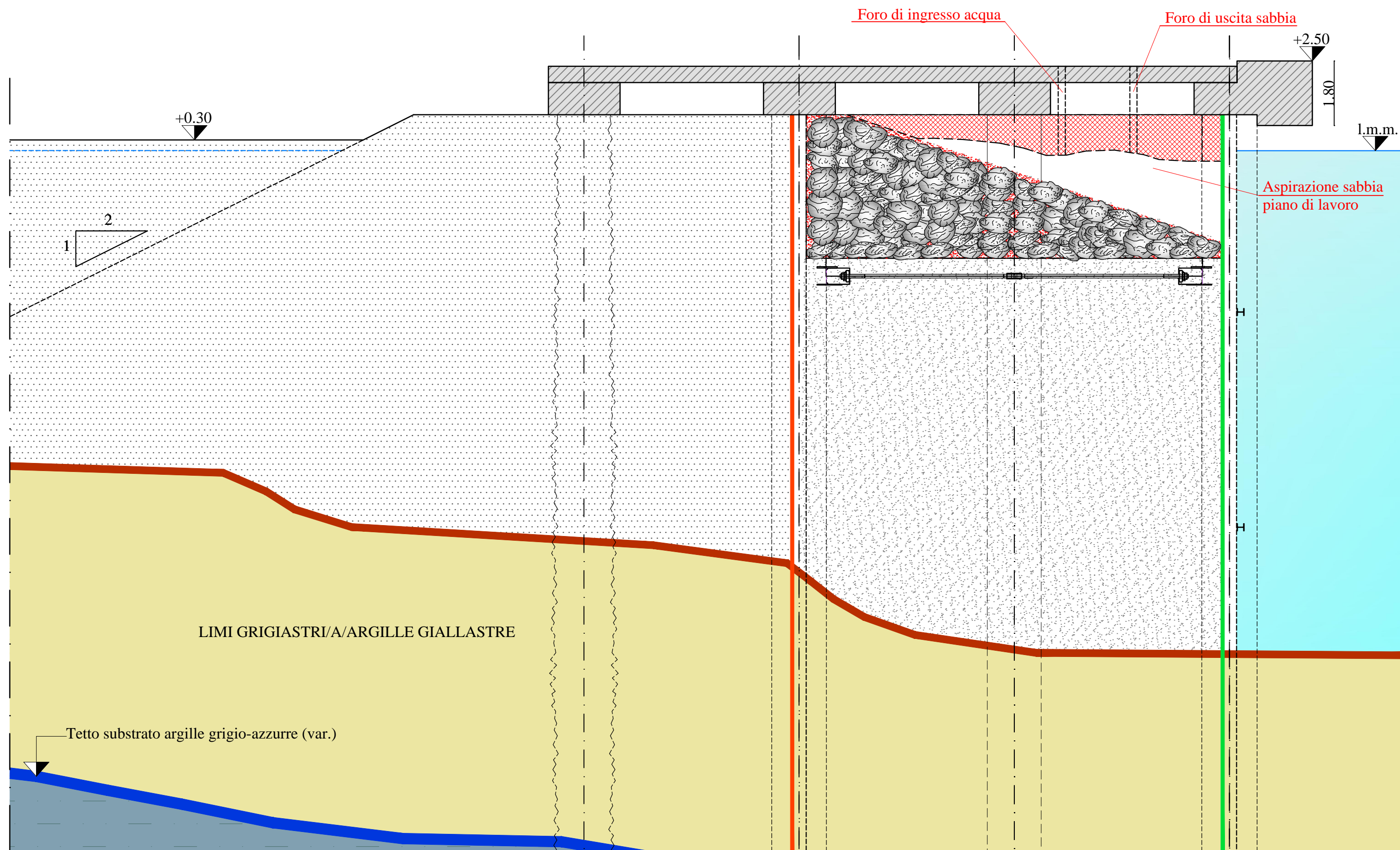
FASE 14: REALIZZAZIONE PIASTRA IN C.A.

SCALA 1:100



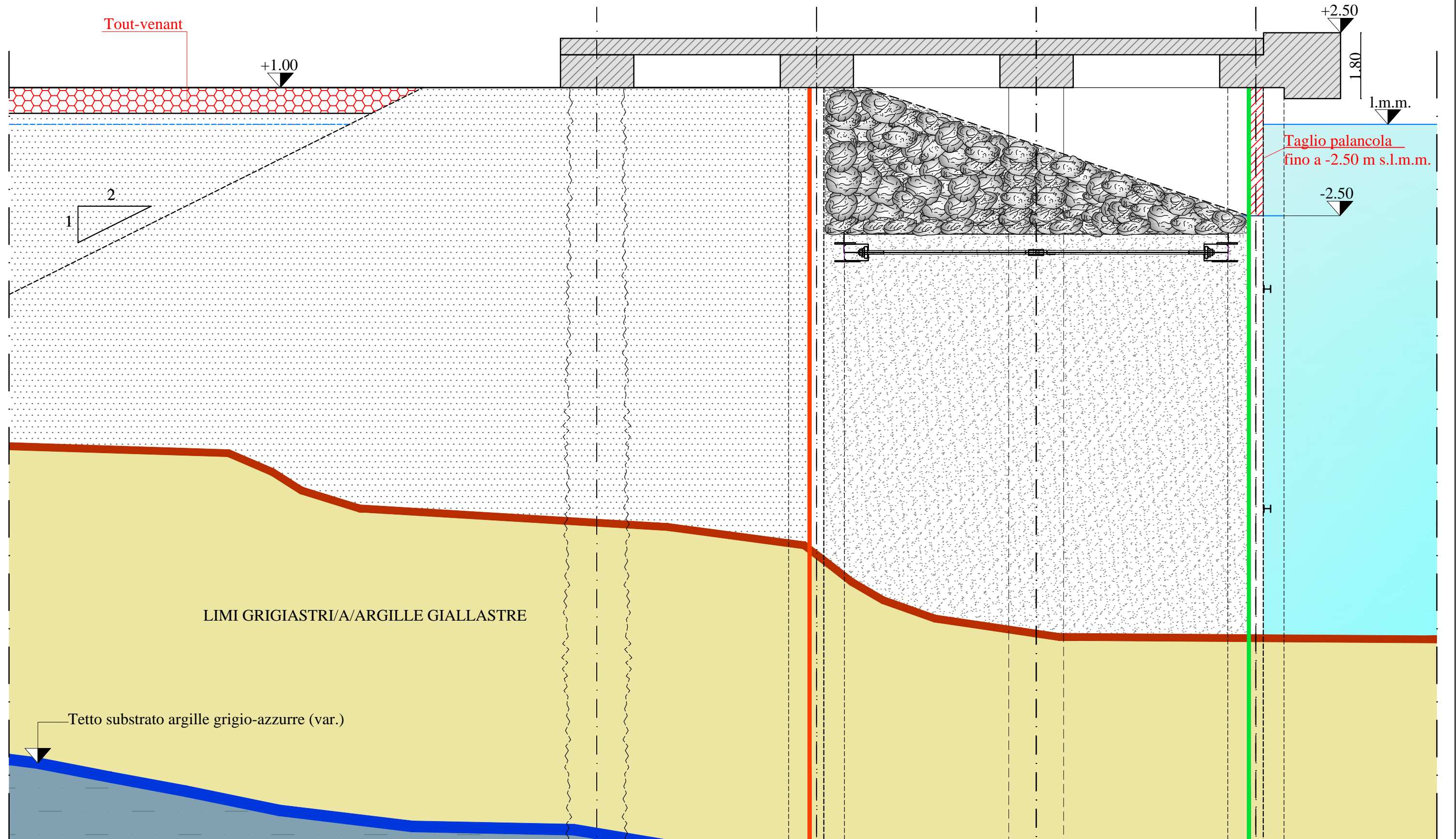
FASE 15: ASPIRAZIONE SABBIA PIANO DI LAVORO E DEPOSITO NELLA CASSA DI COLMATA

SCALA 1:100



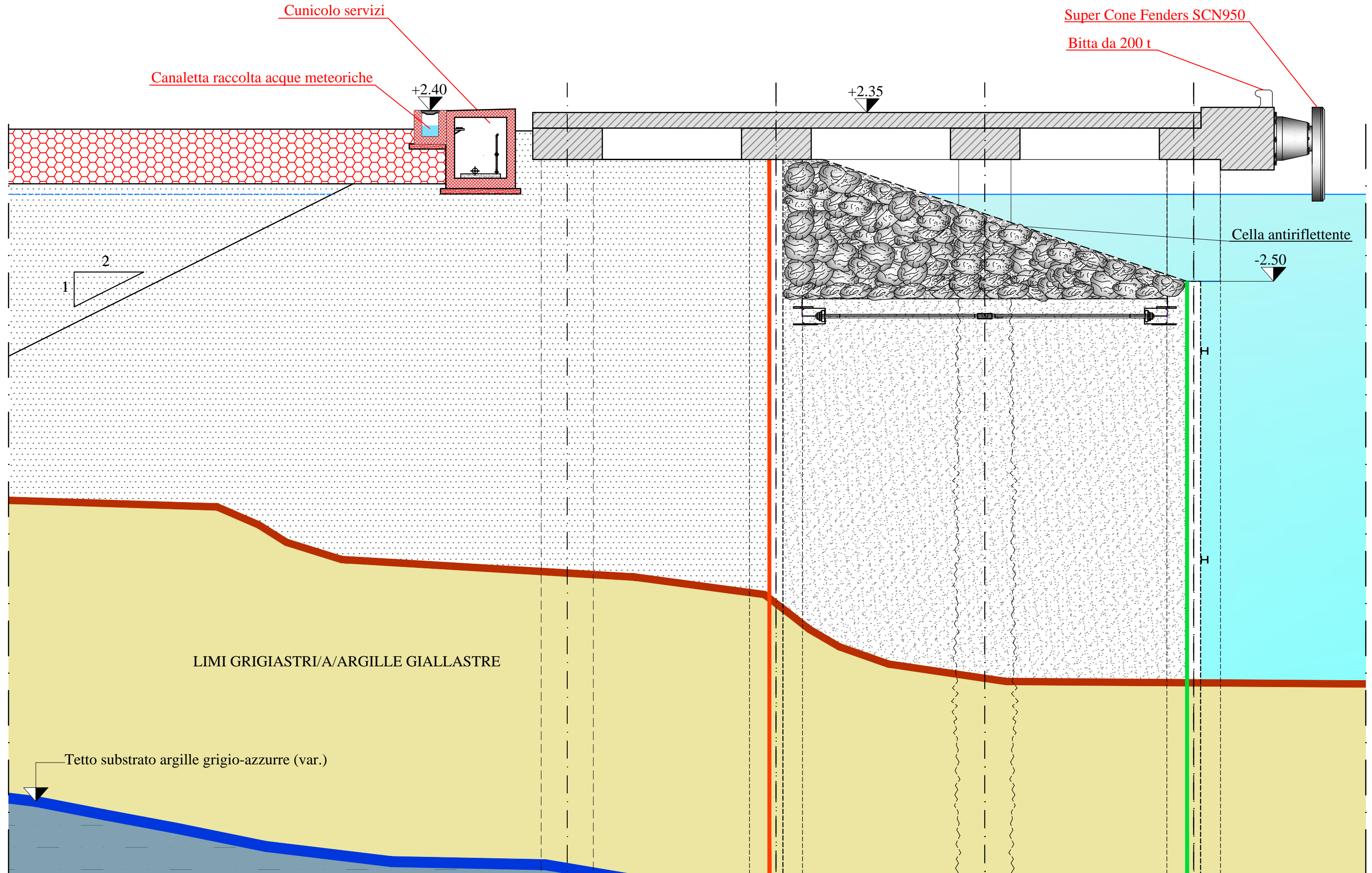
FASE 16: TAGLIO PALANCOLATO LATO MARE PER FORMAZIONE CELLA ANTIRIFLETTENTE E POSA IN OPERA TOUT-VENANT DA QUOTA +0.30 m A QUOTA +1.00 m

SCALA 1:100



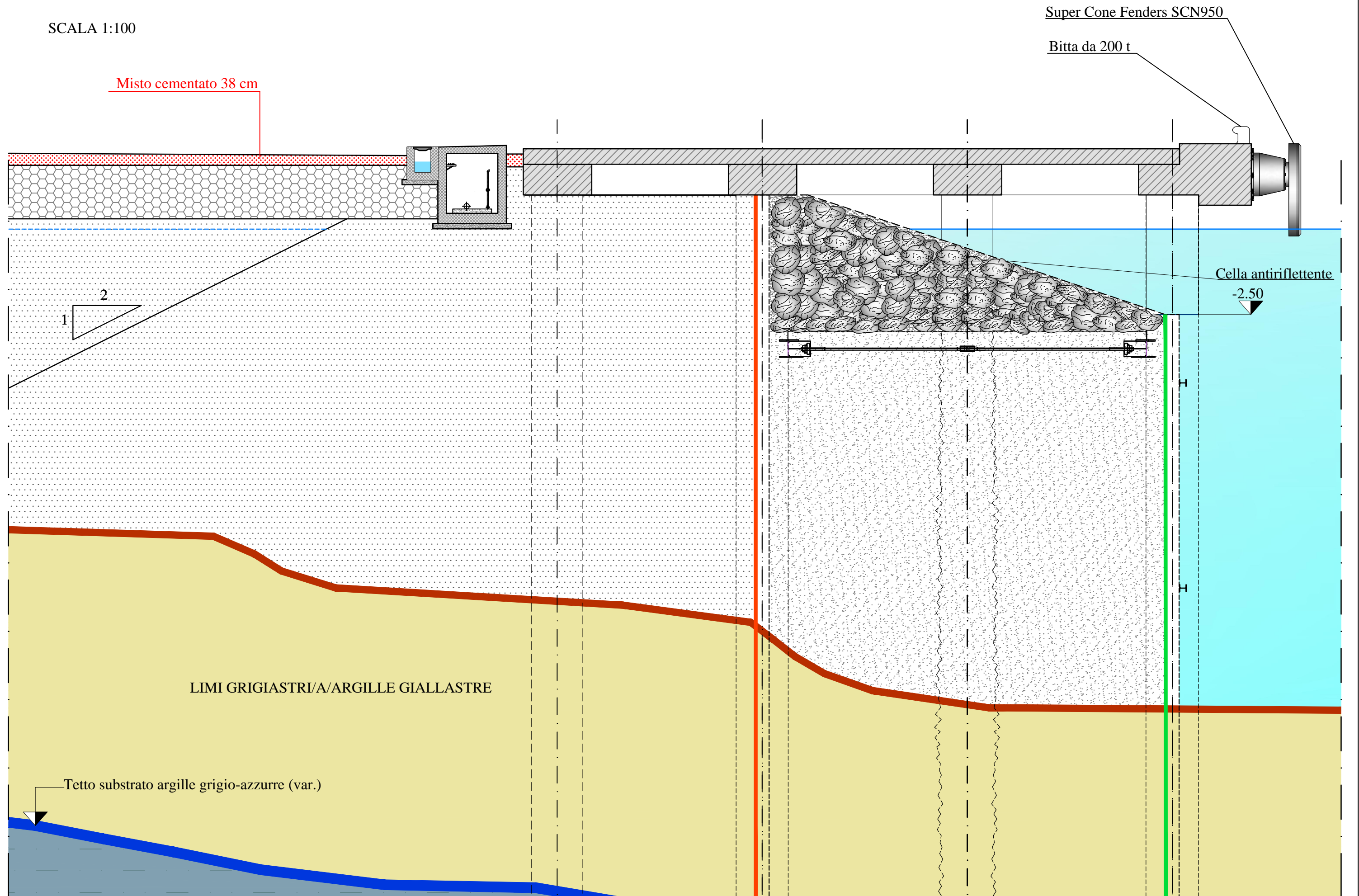
FASE 17: REALIZZAZIONE CUNICOLO SERVIZI E CANALETTA RACCOLTA ACQUE METEORICHE E OPERE DI ARREDO E POSA IN OPERA TOUT-VENANT
DA QUOTA +1.00 m A QUOTA +1.87 m

SCALA 1:100



FASE 18: POSA IN OPERA MISTO CEMENTATO (38 cm)

SCALA 1:100



FASE 19: REALIZZAZIONE PAVIMENTAZIONE IN CLS FIBRORINFORZATO (25 cm)

SCALA 1:200

