



MINISTERO DELLO SVILUPPO ECONOMICO
DIREZIONE GENERALE PER LE RISORSE MINERARIE ED ENERGETICHE

IL MARE

SECONDA EDIZIONE
REVISIONATA E AMPLIATA
MARZO 2015

NUMERO SPECIALE DEL
BOLLETTINO UFFICIALE DEGLI
IDROCARBURI E DELLE
GEORISORSE



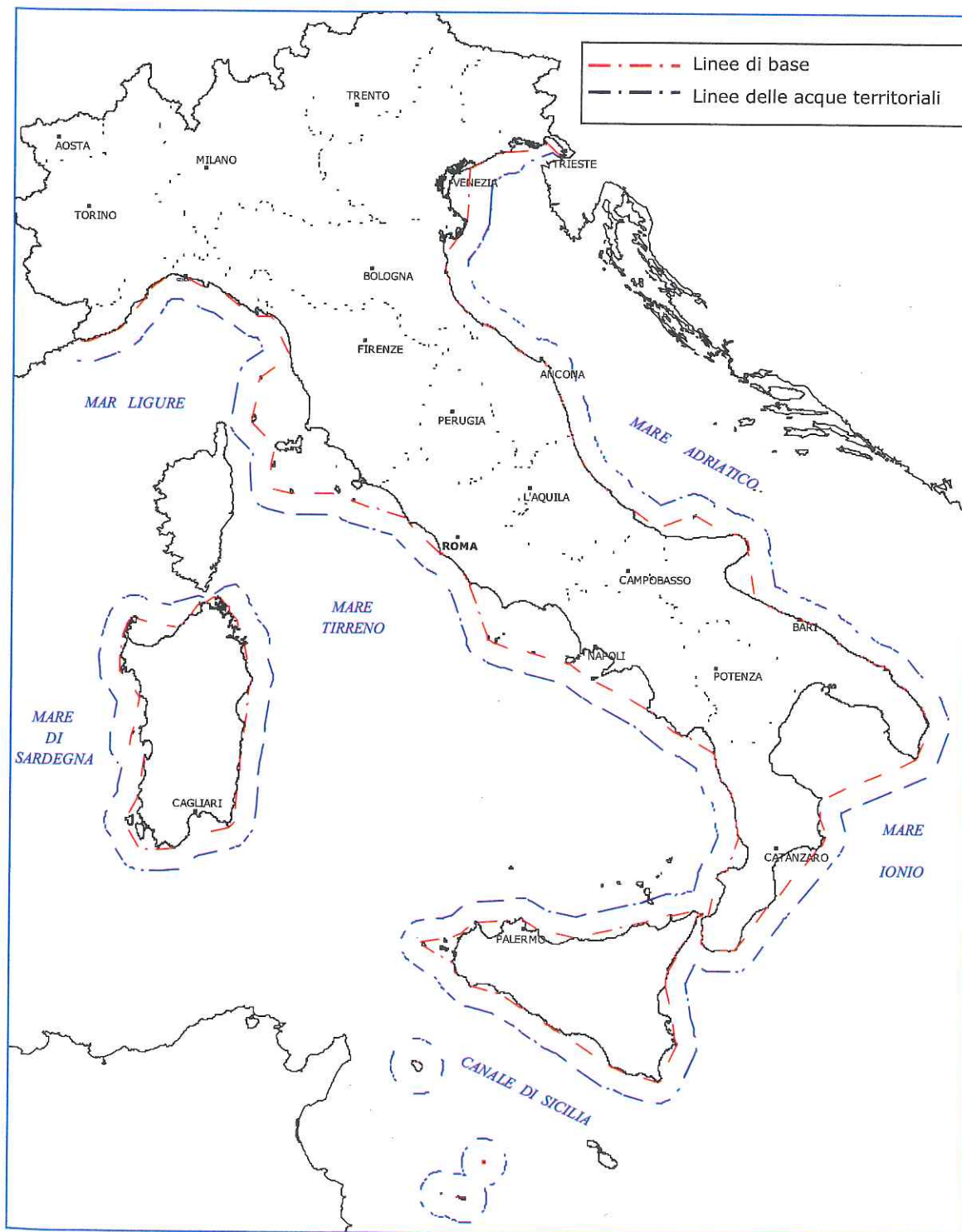
DIREZIONE GENERALE PER LE RISORSE MINERARIE ED ENERGETICHE

<http://unmig.mise.gov.it>

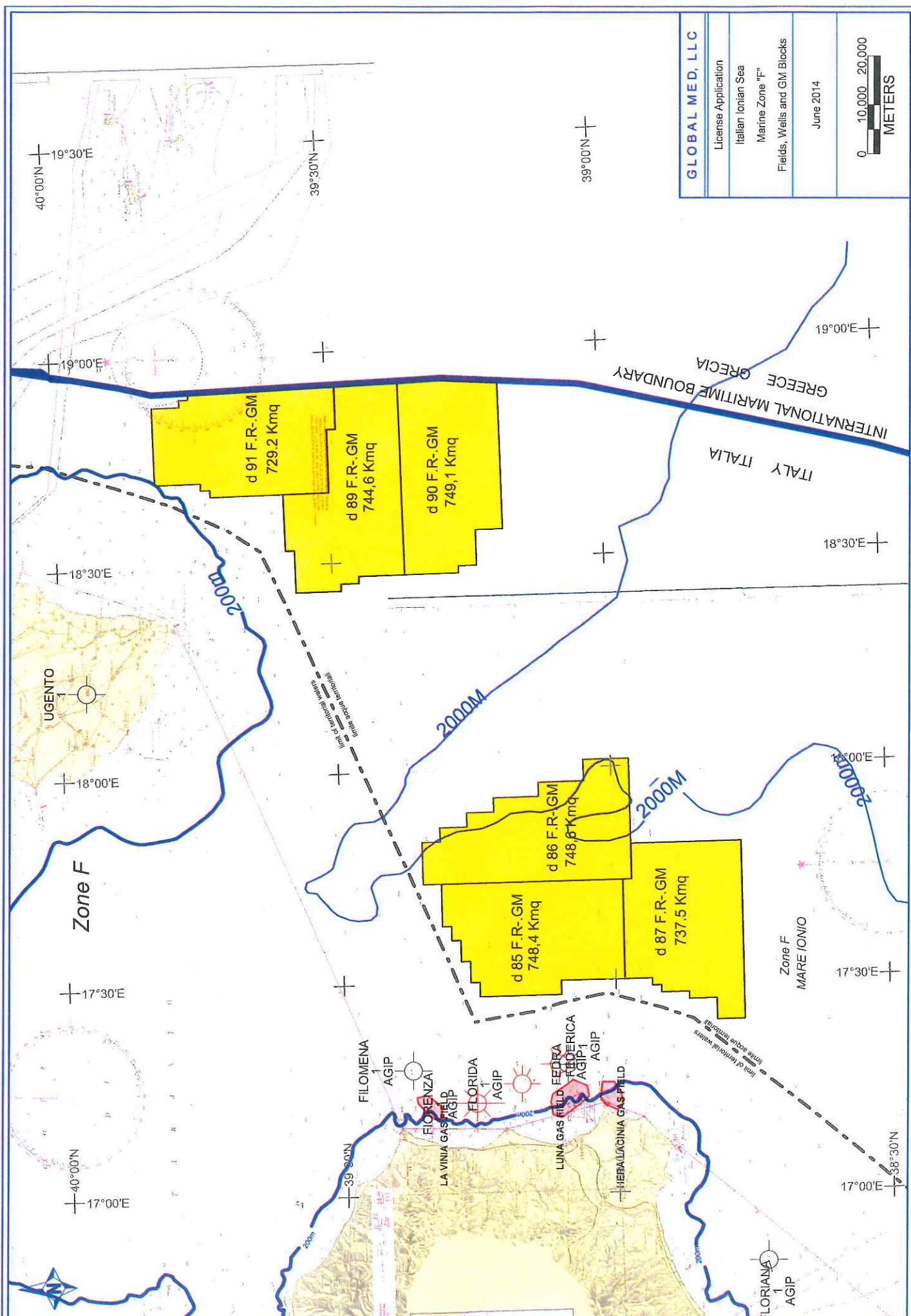
Punti salienti del sistema sono la chiusura:

- dell'Arcipelago Toscano con linee che, partendo dalla foce dell'Arno, in prossimità di Pisa, congiungono le Isole Gorgona, Capraia, Elba, Pianosa, Scoglio d'Africa, Montecristo, Giglio, Giannutri, per poi ritornare sulla costa a Civitavecchia;
- delle Isole Pontine e dei Golfi di Napoli e Salerno con linee congiungenti Anzio, le Isole di Palmarola, Ponza, Ischia e Capri, l'estremità meridionale del Golfo di Salerno;
- del Golfo di Squillace e, a titolo di baia storica, del Golfo di Taranto;
- del Golfo di Manfredonia e delle Isole Tremiti con linee congiungenti Peschici, le Tremiti, Termoli e Punta Penna a Nord di Vasto;
- del Golfo di Venezia da Punta della Maestra a Ponte di Piave.

TAVOLA DELLE LINEE DI BASE E LIMITE DELLE ACQUE TERRITORIALI



Delimitazione delle linee di base e delle acque territoriali italiane (DPR 26.4.1973, n. 816)
(Elaborazione dell'Ufficio cartografia della DGRME)



GLOBAL MED, LLC
License Application
Italian Ionian Sea
Marine Zone "F"
Fields, Wells and GM Blocks
June 2014
0 10,000 20,000 METERS