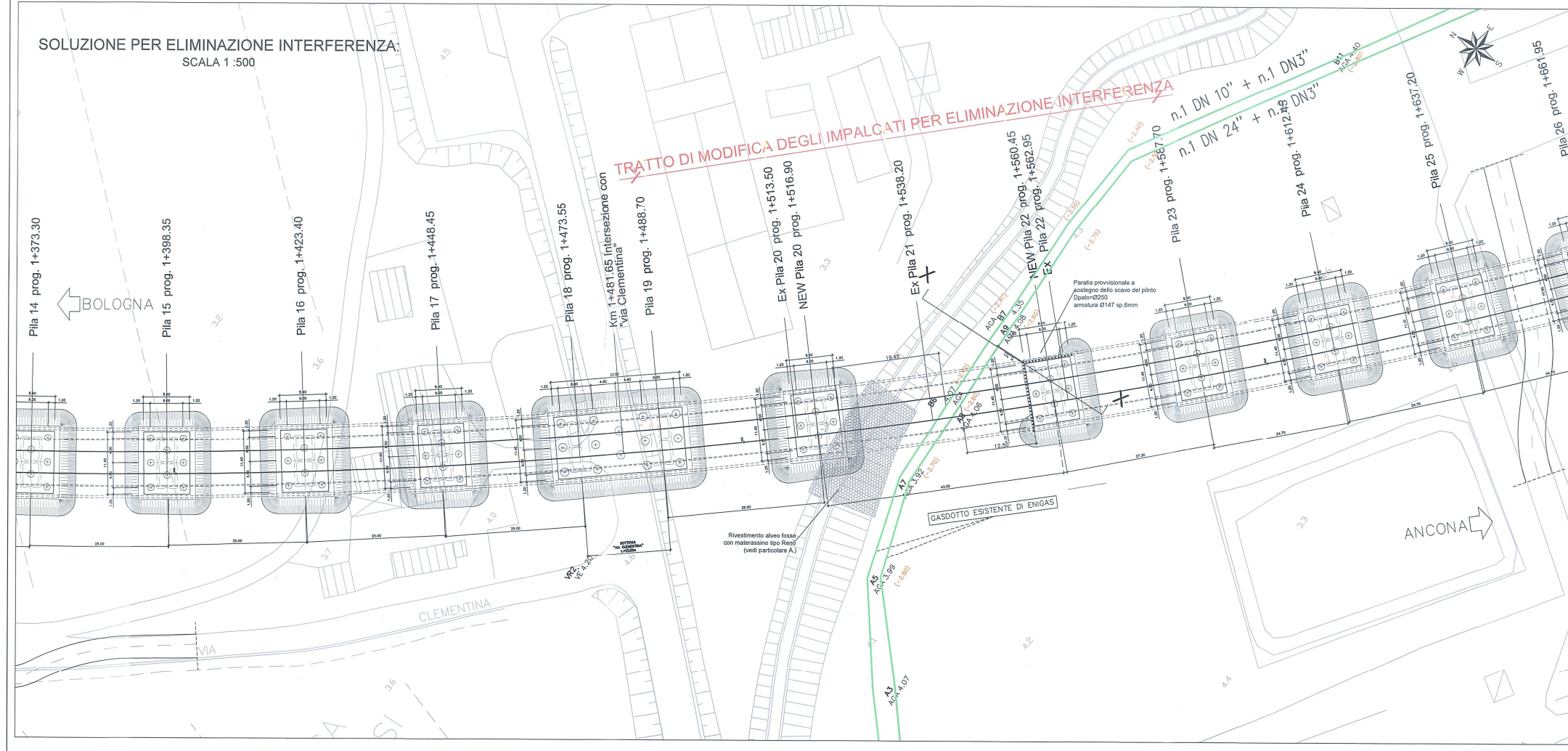
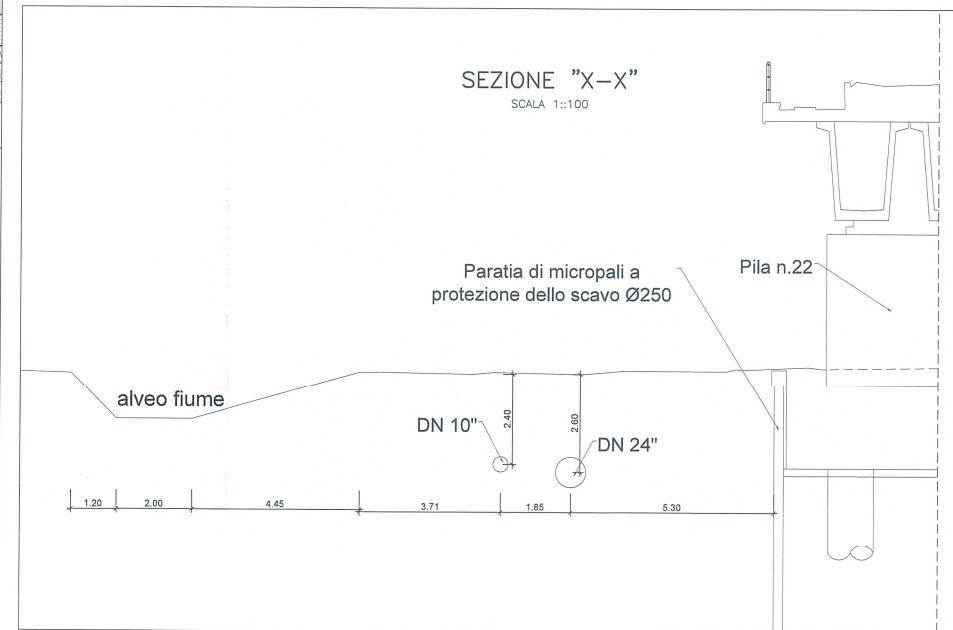
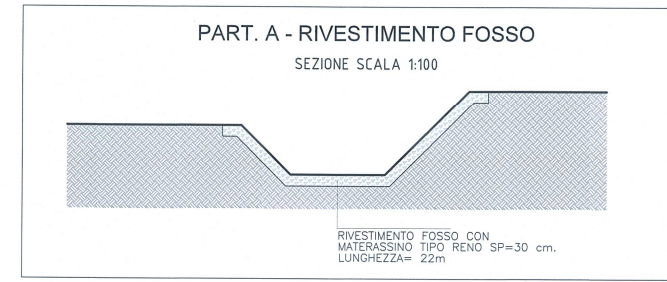




NOTA
Le progressive delle spalle e delle pile del viadotto sono riferite all'asse del binario pari, mentre le lunghezze delle campate sono riferite all'asse dell'impalcato del viadotto.



**VARIANTE TRA PILA 19 E PILA 23
PER ELIMINAZIONE INTERFERENZA
CON GASDOTTO ENI**
STRALCIO PLANIMETRICO FONDAZIONI E
SEZIONE
SCALA 1:500

Perugia 02/08/13

