


Elettrodotto aereo 380 kV in DT "Gissi - Larino - Foggia"

**Integrazioni volontarie allo Studio di Impatto Ambientale
ALLEGATO 2 - FOTOSIMULAZIONI**



Storia delle revisioni

Storia delle revisioni		
Rev. 00	Gennaio 2016	Prima emissione

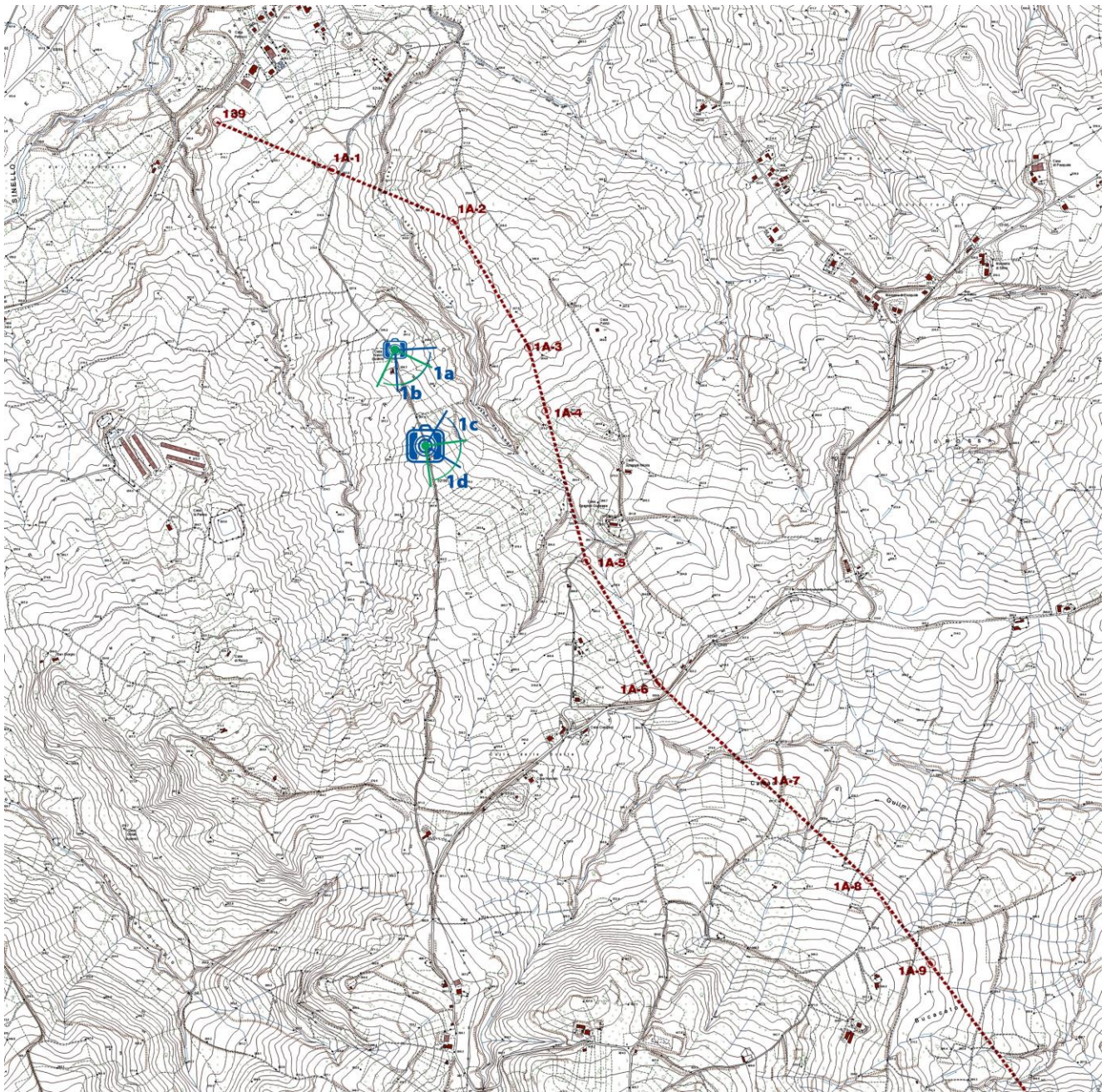
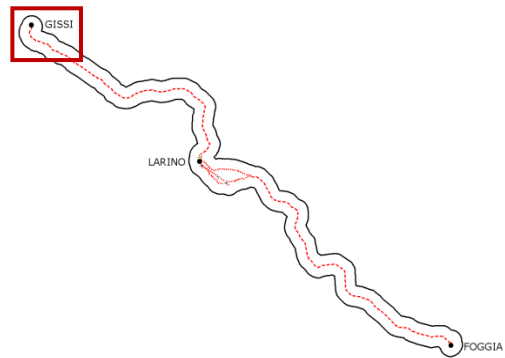
Elaborato	Verificato	Approvato
	A. Serrapica ING-SI-SAM	N. Rivabene ING-SI-SAM

m0110302SR

Questo documento contiene informazioni di proprietà di Terna SpA e deve essere utilizzato esclusivamente dal destinatario in relazione alle finalità per le quali è stato ricevuto. E' vietata qualsiasi forma di riproduzione o di divulgazione senza l'esplicito consenso di Terna SpA

FOTOSIMULAZIONE 1a, 1b, 1c, 1d ALTERNATIVA 1A

- Tratto interessato:
sostegni 1A-3; 1A-5
- Riferimento richiesta integrazioni:
approfondimento analisi paesaggistiche delle
alternative studiate



FOTOSIMULAZIONE 1a

ANTE OPERAM











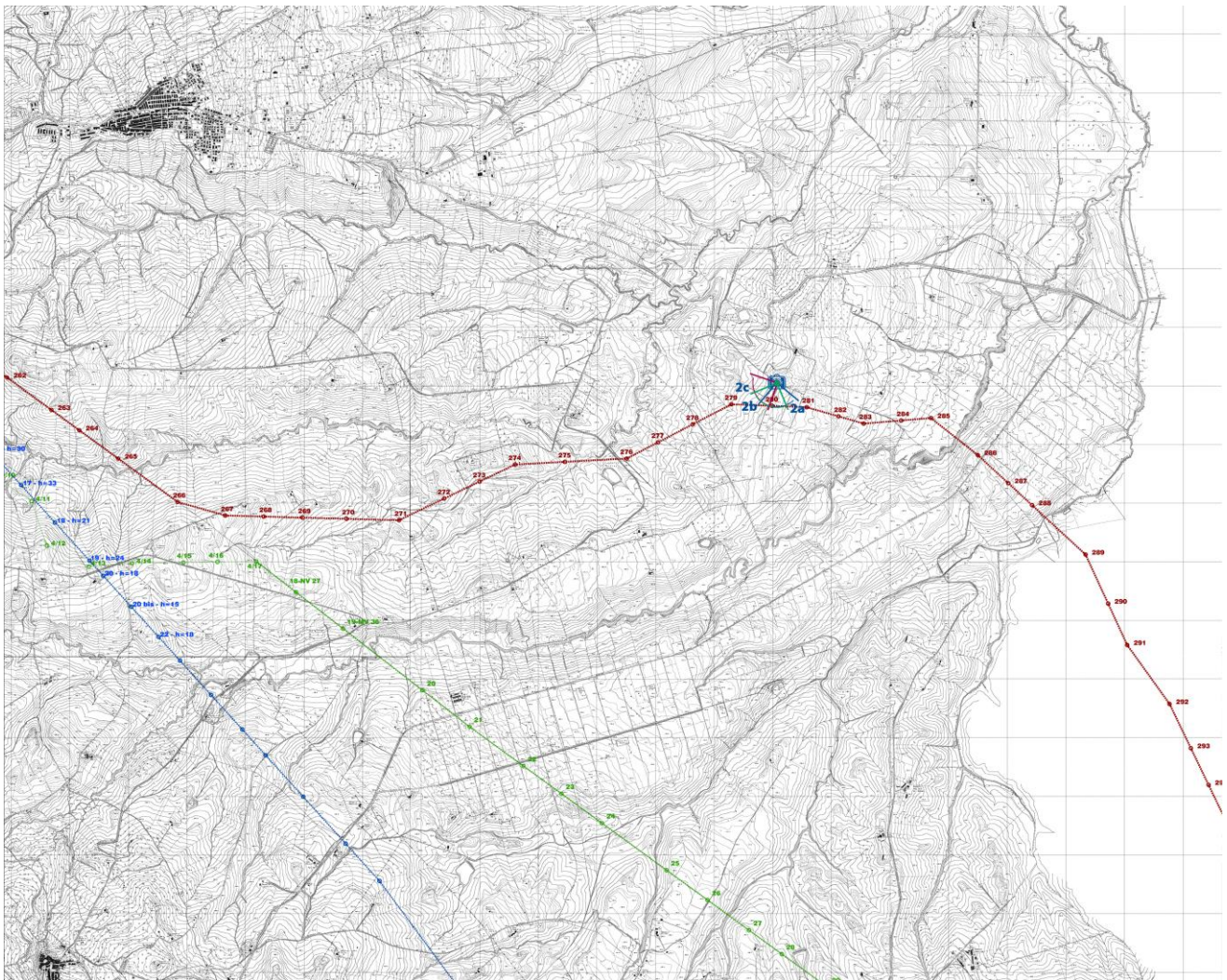
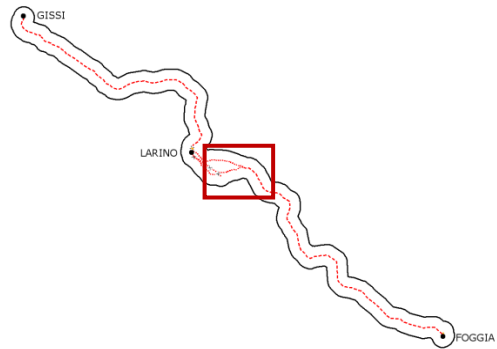






**FOTOSIMULAZIONE 2a, 2b, 2c
ALTERNATIVA 9**

- Tratto interessato: sostegni 267-280
- Riferimento richiesta integrazioni: approfondimento analisi paesaggistiche delle alternative studiate; inserimento di una sola linea a doppia terna in luogo di due linee a singola terna come proposto nel SIA





FOTOSIMULAZIONE 2a

POST OPERAM





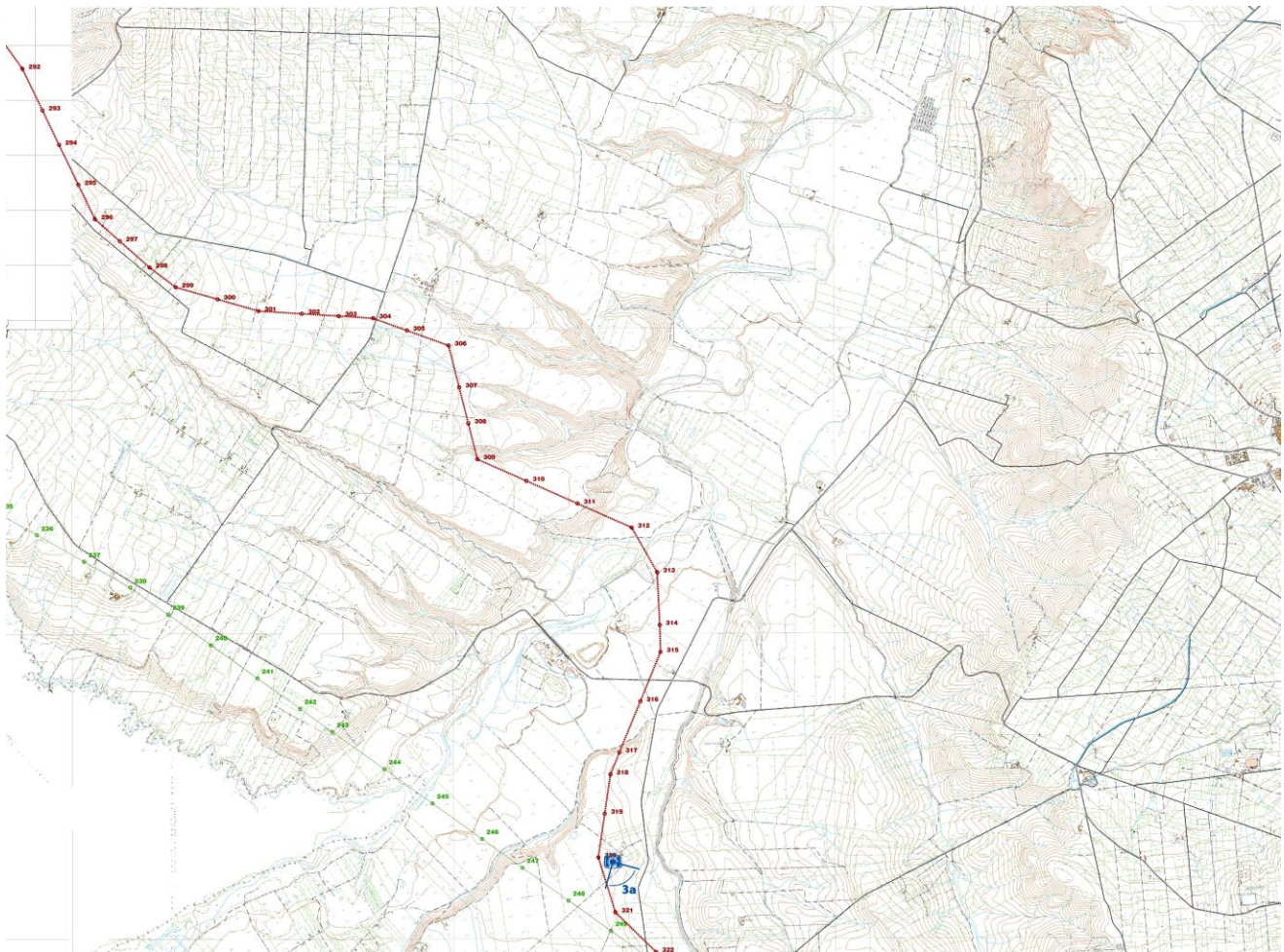
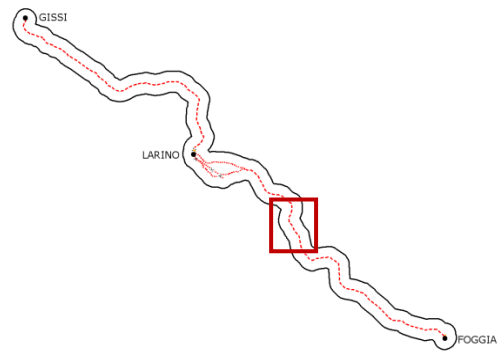






FOTOSIMULAZIONE 3a Tracciato in iter

- Tratto interessato: sostegni 321-323
- Riferimento richiesta integrazioni:
approfondimento analisi degli impatti nei
tratti a maggiore sensibilità paesaggistica







FOTOSIMULAZIONE 4a e 4b
Tracciato in iter

- **Tratto interessato:**
4a sostegni 362 e 4b sostegni 366-370
- **Riferimento richiesta integrazioni:**
approfondimento analisi degli impatti nei tratti a maggiore sensibilità paesaggistica

