

**alternative al progetto SIA**

- nuovo sostegno
- sostegno esistente
- sostegno demolito
- nuovo tracciato a 380 kV in doppia terna
- nuovo tracciato a 380 kV in singola terna
- demolizione
- nuova linea a 380 kV

**ottimizzazioni**

- nuovo sostegno
- nuova linea a 380 kV

**tracciati SIA**

- nuovo sostegno
- sostegno esistente
- nuovo elettrodotto a 380 kV in doppia terna
- nuovo elettrodotto a 380 kV in singola terna
- demolizione
- variante aerea
- linea oggetto di iter autorizzativo distinto

**impianti esistenti**

- Stazione 380 kV RTN
- Stazione 150 kV RTN
- Allacciamento
- Cabina Utente
- Stazione non RTN e Cabina Primaria
- Centrale Termoelettrica
- Centrale Idroelettrica
- Centrale Eolica

**linee elettriche esistenti**

- 380 kV Aerea RTN
- 380 kV Aerea non RTN
- 150 kV Cavo RTN
- 150 kV Aerea non RTN
- 150 kV Cavo non RTN
- Stazione elettrica esistente

**buffer di 2 Km dal tracciato**

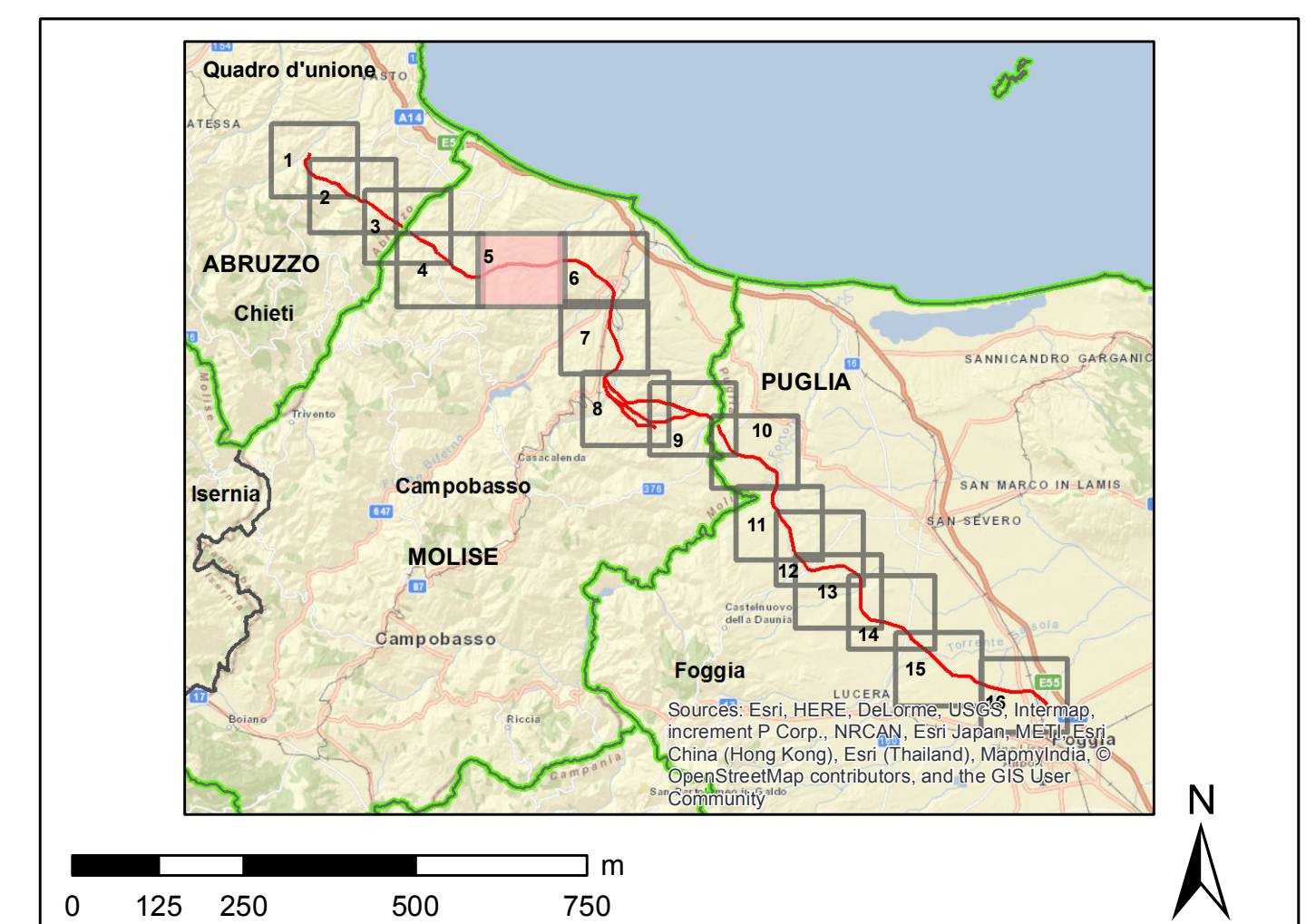
**limite comunale**

**Campagna di indagini geostitiche gennaio 2016**

- sondaggi geostitici e indagini MASW
- sondaggio geostitico
- indagine MASW

**Indagini pregresse**

- Area coperta da dati pregresse forniti da Terna
- Dati provenienti da studi di microzonazione sismica



REVISIONE	DATA	DESCRIZIONE	ELABORATO	VERIFICATO	APPROVATO
00	01/01/2016	prima emissione	P. Curro	A. Soragna	N. Ruggione

**CODIFICA DELL'ELABORATO**

DEER11013BSA00663\_1 Tav 5/16

**Terna Rete Italia**

**TITOLIO**

**Elettrodotto 380 kV in DT "Gissi-Larino-Foggia"**  
Integrazioni volontarie allo Studio di Impatto Ambientale

**Carta geologica con indicazione delle indagini geostitiche**

**NOIIE DEL FILE**

DEER11013BSA00663_1_S	AO	1:10,000	5/16
-----------------------	----	----------	------

**Goldier Associates**

Questo documento contiene informazioni di propriet  Terna SpA e deve essere utilizzato esclusivamente dal destinatario in relazione alle finalit  per le quali   stato ricevuto.   vietata qualsiasi forma di riproduzione o divulgazione senza il permesso scritto di Terna SpA. This document contains information proprietary to Terna SpA, and it will have to be used exclusively for the purposes for which it has been furnished. Whichever shape of spreading or reproduction without the written permission of TERNA SpA, is prohibited.