

alternativa al progetto SIA

- nuovo sostegno
- sostegno esistente
- sostegno demolito
- nuovo tracciato a 380 kV in doppia terna
- nuovo tracciato a 380 kV in singola terna
- demolizioni
- ottimizzazioni
- nuovo sostegno
- nuova linea a 380 kV

tracciati SIA

- nuovo sostegno
- sostegno esistente
- nuovo elettrodotto a 380 kV in doppia terna
- nuovo elettrodotto a 380 kV in singola terna
- demolizioni
- variante aerea
- linea oggetto di iter autorizzativo distinto

impianti esistenti

- Stazione 380 kV RTN
- Stazione 150 kV RTN
- Allacciamento
- Cabina Utente
- Stazione non RTN e Cabina Primaria
- Centrale Termoelettrica
- Centrale Idroelettrica
- Centrale Eolica

linee elettriche esistenti

- 380 kV Aerea RTN
- 380 kV Aerea non RTN
- 150 kV Cavo RTN
- 150 kV Aerea non RTN
- 150 kV Cavo non RTN
- Stazione elettrica esistente

Campagna di indagini geognostiche gennaio 2016

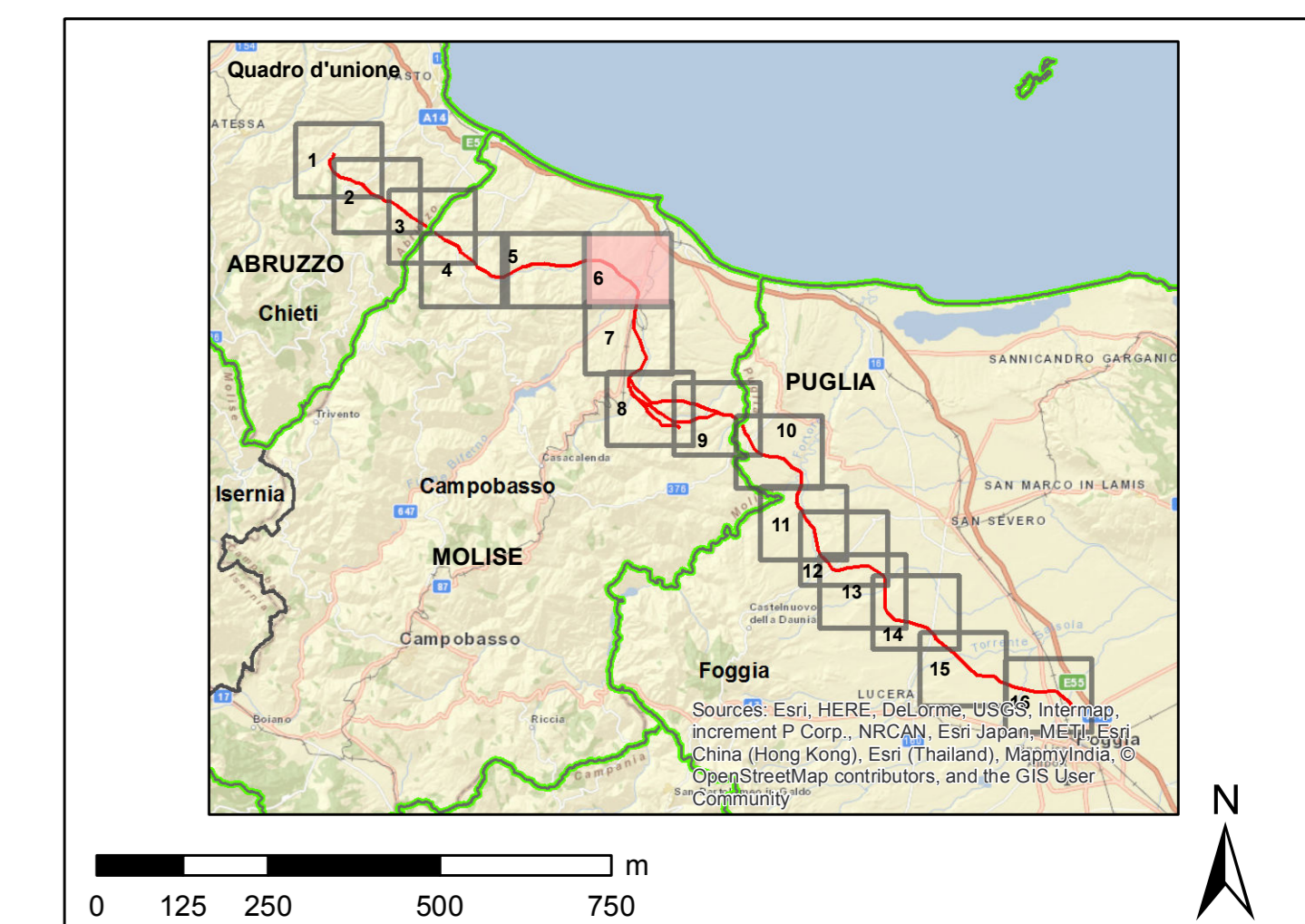
- sondaggi geognostici e indagini MASW
- sondaggio geognostico
- indagine MASW

Indagini pregresse

- Area coperta da dati pregressi forniti da Terna
- Dati provenienti da studi di microzonazione sismica

buffer di 2 Km dal tracciato

limite comunale



REVISIONI			
00	01 gennaio 2016	prima emissione	P. Cuffaro, A. Sorriga, M. Scudato
N.	DATA	DESCRIZIONE	ELABORATO, VERIFICATO, APPROVATO
CODIFICA DELL'ELABORATO			
DEER11013BSA00663_1 Tav. 6/16			
Terna Rete Italia			
TITOLIO			
Elettrodotto 380 kV in DT "Gissi-Larino-Foggia" Integrazioni volontarie allo Studio di Impatto Ambientale			
Carta geologica con indicazione delle indagini geognostiche			
NOME DEL FILE	FORMATO	SCALA	FOGLIO
DEER11013BSA00663_1_8	A0	1:10.000	6/16
Golder Associates			

Questo documento contiene informazioni di proprietà Terna SpA e deve essere utilizzato esclusivamente dai destinatari in relazione alle finalità per le quali è stato ricevuto. È vietata qualsiasi forma di riproduzione o divulgazione senza il permesso scritto di Terna SpA. This document contains information proprietary to Terna SpA and it will have to be used exclusively for the purposes for which it has been furnished. Whichever shape of spreading or reproduction without the written permission of Terna SpA is prohibited.