

alternative al progetto SIA

- nuovo sostegno
- sostegno esistente
- sostegno demolito
- nuovo tracciato a 380 kV in doppia terna
- nuovo tracciato a 380 kV in singola terna
- demolizione
- ottimizzazioni
- nuovo sostegno
- nuova linea a 380 kV

tracciati SIA

- nuovo sostegno
- sostegno esistente
- nuovo elettrodotto a 380 kV in doppia terna
- nuovo elettrodotto a 380 kV in singola terna
- demolizione
- variante aerea
- linea oggetto di iter autorizzativo distinto

impianti esistenti

- Stazione 380 kV RTN
- Stazione 150 kV RTN
- Allacciamento
- Cabina Utente
- Stazione non RTN e Cabina Primaria
- Centrale Termoelettrica
- Centrale Idroelettrica
- Centrale Eolica

linee elettriche esistenti

- 380 kV Aerea RTN
- 380 kV Aerea non RTN
- 150 kV Cavo RTN
- 150 kV Aerea non RTN
- 150 kV Cavo non RTN
- Stazione elettrica esistente

Campagna di indagini geostatiche gennaio 2016

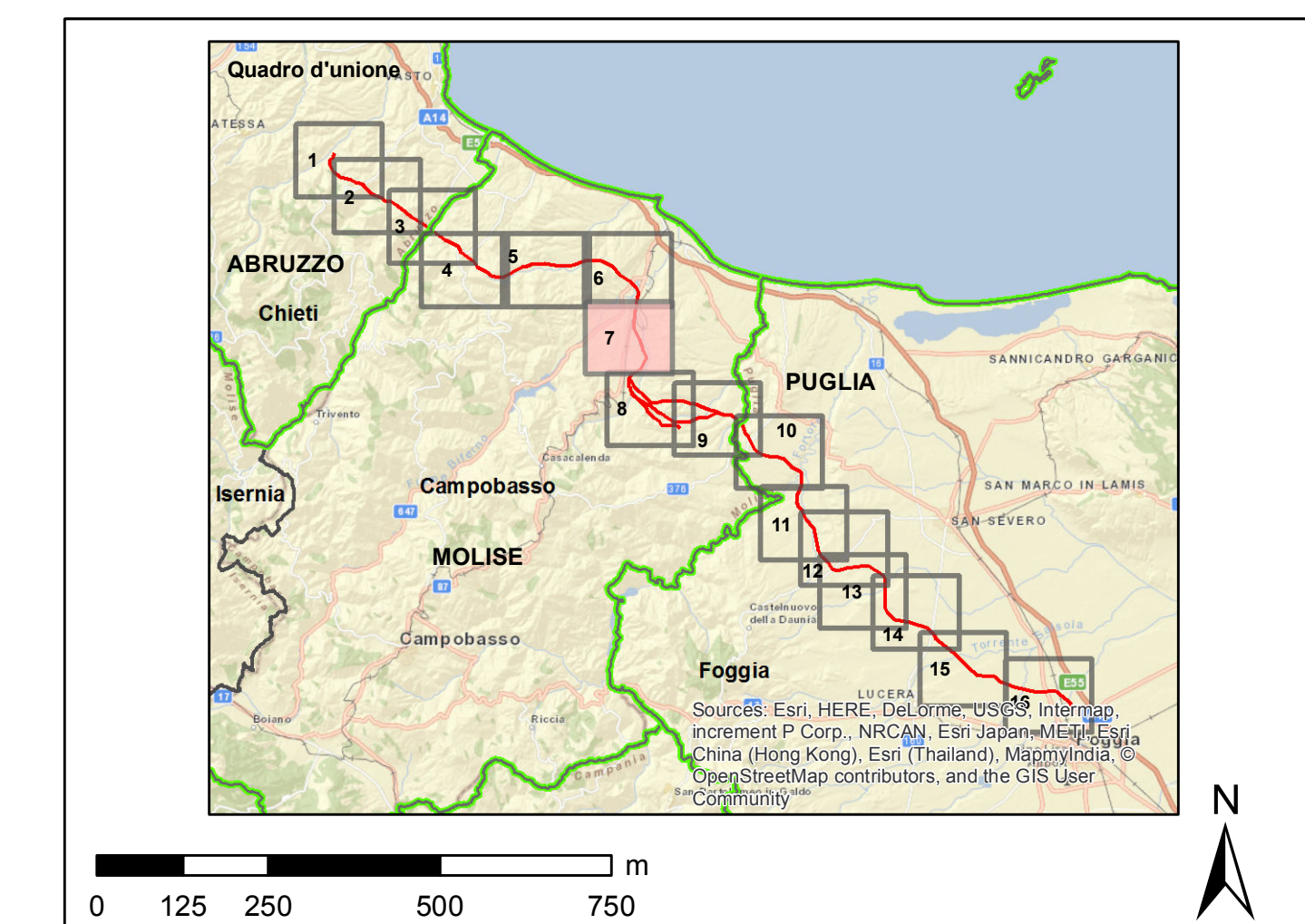
- sondaggi geostatici e indagini MASW
- sondaggio geostatico
- indagine MASW

Indagini pregresse

- Area coperta da dati pregressi forniti da Terna
- Dati provenienti da studi di microzonazione sismica

buffer di 2 Km dal tracciato

limite comunale



| | | | |
|--|-------------|-----------|------------|
| REVISIONI | | | |
| 00 | 01 | 02 | 03 |
| DATA | DESCRIZIONE | ELABORATO | VERIFICATO |
| CODIFICA DELL'LABORATO | | | |
| DEER11013BSA00663_1 Tav 7/16 | | | |
| Terna Rete Italia | | | |
| TITOLIO | | | |
| Elettrodotto 380 kV in DT "Giarsi-Larino-Foggia" | | | |
| Integrazioni volontarie allo Studio di Impatto Ambientale | | | |
| Carta geologica con indicazione delle indagini geostatiche | | | |
| NOME DEL FILE | FORMATO | SCALA | Foglio |
| DEER11013BSA00663_1_7 | AO | 1:10,000 | 7/16 |
| Golder Associates | | | |

Questo documento contiene informazioni di proprietà Terna SpA e deve essere utilizzato esclusivamente dai destinatari in relazione alle finalità per le quali è stato ricevuto. È vietata qualsiasi forma di riproduzione o divulgazione senza il permesso scritto di Terna SpA. This document contains information proprietary to Terna SpA and it will have to be used exclusively for the purposes for which it has been furnished. Whichever shape of spreading or reproduction without the written permission of Terna SpA, is prohibited.