

alternative al progetto SIA

- nuovo sostegno
- sostegno esistente
- sostegno demolito
- nuovo tracciato a 380 kV in doppia terna
- nuovo tracciato a 380 kV in singola terna
- demolizione
- ottimizzazioni
- nuovo sostegno
- nuova linea a 380 kV

tracciati SIA

- nuovo sostegno
- sostegno esistente
- nuovo elettrodotto a 380 kV in doppia terna
- nuovo elettrodotto a 380 kV in singola terna
- demolizione
- variante aerea
- linea oggetto di iter autorizzativo distinto

impianti esistenti

- Stazione 380 kV RTN
- Stazione 150 kV RTN
- Allacciamento
- Cabina Utente
- Stazione non RTN e Cabina Primaria
- Centrale Termoelettrica
- Centrale Idroelettrica
- Centrale Eolica

linee elettriche esistenti

- 380 kV Aerea RTN
- 380 kV Aerea non RTN
- 150 kV Cavo RTN
- 150 kV Aerea non RTN
- 150 kV Cavo non RTN
- Stazione elettrica esistente

Campagna di indagini geostitiche gennaio 2016

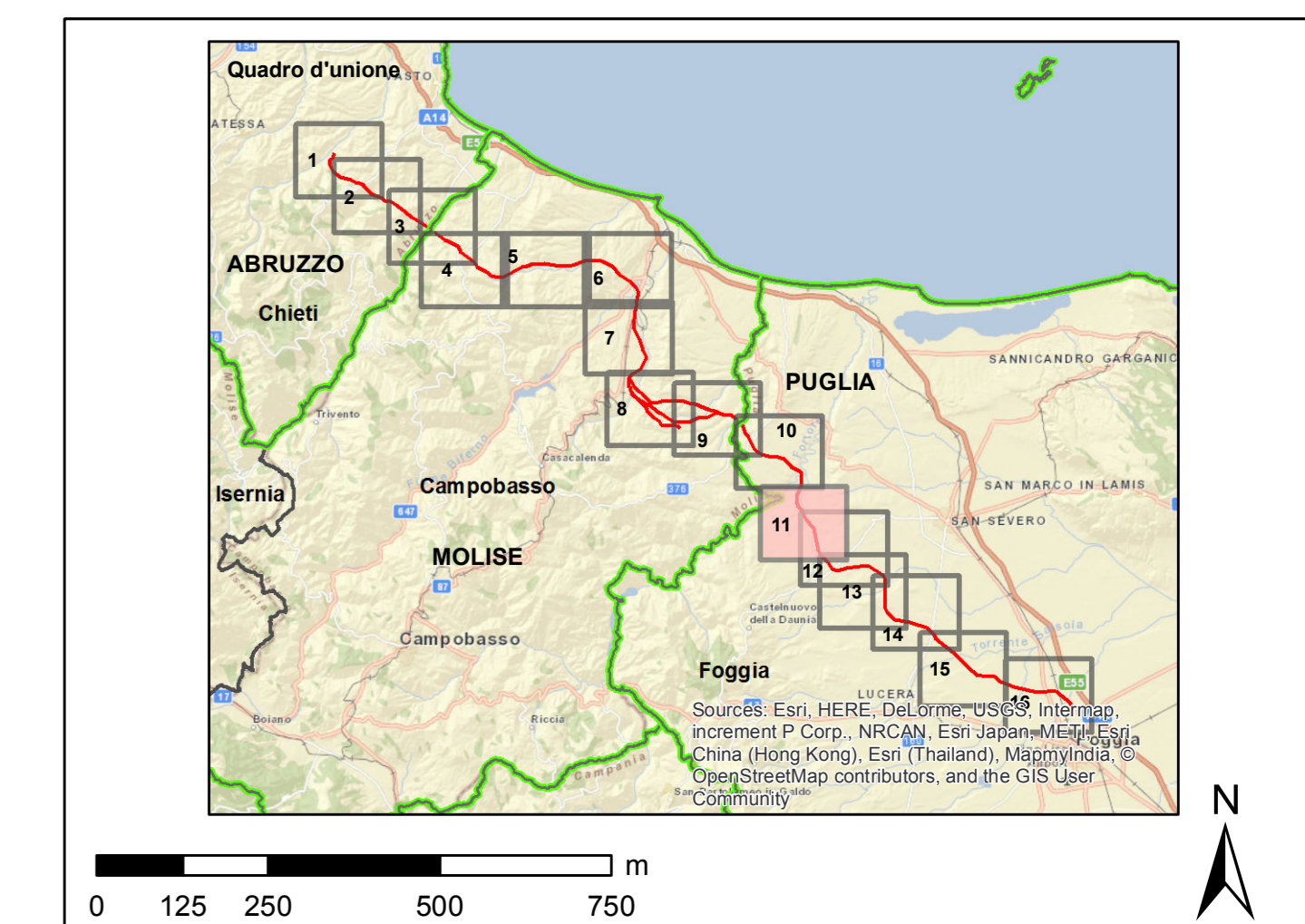
- sondaggi geostitici e indagini MASW
- sondaggio geostitico
- indagine MASW

Indagini pregresse

- Area coperta da dati pregressi forniti da Tema
- Dati provenienti da studi di microzonazione sismica

buffer di 2 Km dal tracciato

limite comunale



| | | | |
|--|-----------------|-----------------|--------------------------------------|
| REVISIONI | | | |
| 00 | 01 gennaio 2016 | prima emissione | P. Corroico, A. Sorriga, N. Bagnuolo |
| N. | DATA | DESCRIZIONE | ELABORATO, VERIFICATO, APPROVATO |
| CODIFICA DELL'ELABORATO | | | |
| DEER1013BSA0063_1 Tav 11/16 | | | |
| Terna Rete Italia | | | |
| TITOLIO | | | |
| Elettrodotto 380 kV in DT "Gissi-Larino-Foggia" | | | |
| Integrazioni volontarie allo Studio di Impatto Ambientale | | | |
| Carta geologica con indicazione delle indagini geostitiche | | | |
| NOME DEL FILE | FORMATO | SCALA | Foglio |
| DEER1013BSA0063_1_11 | A0 | 1:10.000 | 11/16 |
| Goldier Associates | | | |

Questo documento contiene informazioni di proprietà Terna S.p.A. e deve essere utilizzato esclusivamente dal destinatario in relazione alle finalità per le quali è stato ricevuto. È vietata qualsiasi forma di riproduzione o divulgazione senza il permesso scritto di Terna S.p.A. This document contains information proprietary to Terna S.p.A. and it will have to be used exclusively for the purposes for which it has been furnished. Whichever shape of spreading or reproduction without the written permission of Terna S.p.A. is prohibited.