

alternative al progetto SIA

- nuovo sostegno
- sostegno esistente
- sostegno demolito
- nuovo tracciato a 380 kV in doppia tema
- nuovo tracciato a 380 kV in singola tema
- demolizione
- nuovo sostegno
- nuova linea a 380 kV

tracciati SIA

- nuovo sostegno
- sostegno esistente
- nuovo elettrodotto a 380 kV in doppia tema
- nuovo elettrodotto a 380 kV in singola tema
- demolizione
- variante aerea
- linea oggetto di iter autorizzativo distinto

impianti esistenti

- Stazione 380 kV RTN
- Stazione 150 kV RTN
- Allacciamento
- Cabina Utente
- Stazione non RTN e Cabina Primaria
- Centrale Termoelettrica
- Centrale Idroelettrica
- Centrale Eolica

linee elettriche esistenti

- 380 kV Aerea RTN
- 380 kV Aerea non RTN
- 150 kV Cavo RTN
- 150 kV Aerea non RTN
- 150 kV Cavo non RTN
- Stazione elettrica esistente

ottimizazioni

- nuovo sostegno
- nuova linea a 380 kV

Indagini pregresse

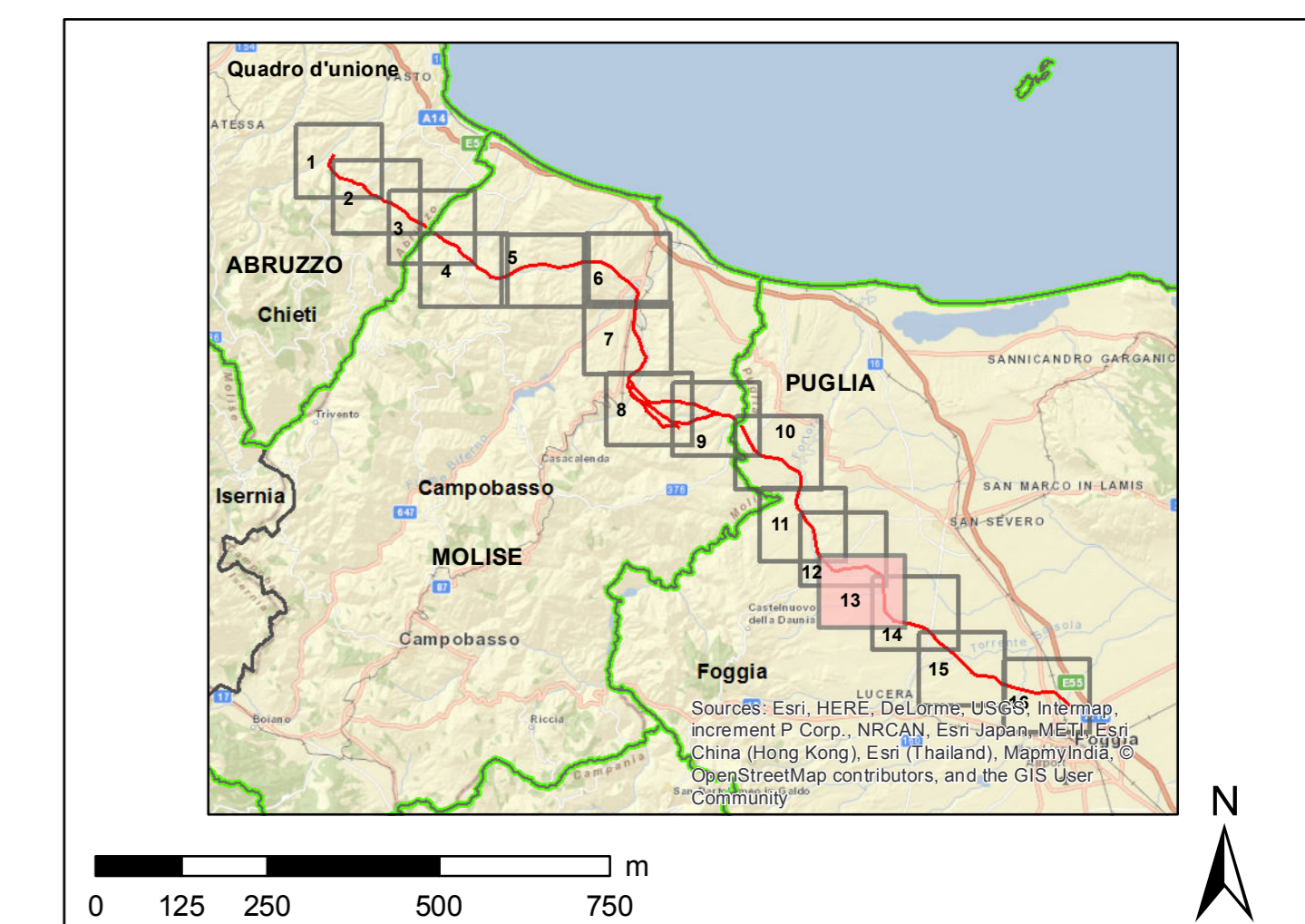
- Area coperta da dati pregressi forniti da Tema
- Dati provenienti da studi di microzonazione sismica

Campagna di indagini geognostiche gennaio 2016

- sondaggi geognostici e indagini MASW
- sondaggio geognostico
- indagine MASW

buffer di 2 Km dal tracciato

limite comunale



REVISIONI			
00	01 gennaio 2016	prima emissione	P. Curiale I. Manzone
N.	DATA	DESCRIZIONE	ELABORATO VERIFICATO APPROVATO
CODIFICA DELL'ELABORATO			
DEER1013BSA00663_1 Tav 13/16			
TITOLO			
Elettrodotto 380 kV in DT "Gissi-Larino-Foggia" Integrazioni volontarie allo Studio di Impatto Ambientale			
Carta geologica con indicazione delle indagini geognostiche			
NOME DEL FILE	FORMATO	SCALA	FOGLIO
DEER1013BSA00663_1_13	A0	1:10,000	13 / 16

Questo documento contiene informazioni di proprietà Tema S.p.A. e deve essere utilizzato esclusivamente dai destinatari in missione alle finalità per le quali è stato ricevuto. È vietata qualsiasi forma di riproduzione o divulgazione senza il permesso scritto di Tema S.p.A. This document contains information proprietary to TERNA S.p.A. and it will have to be used exclusively for the purposes for which it has been furnished. Whenever shape of spreading or reproduction without the written permission of TERNA S.p.A. is prohibited.