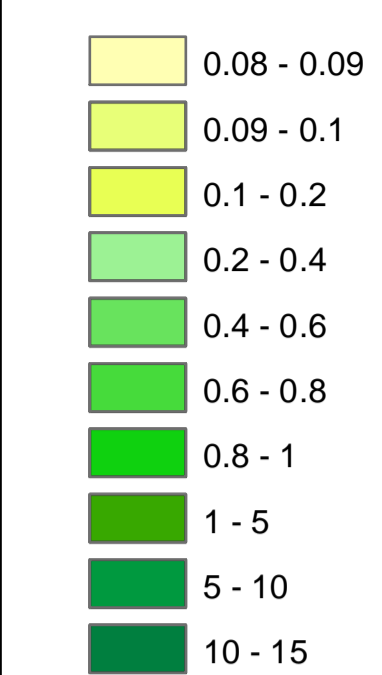


LEGENDA

PM10

Concentrazione media annua (µg/mc)



Ricettori

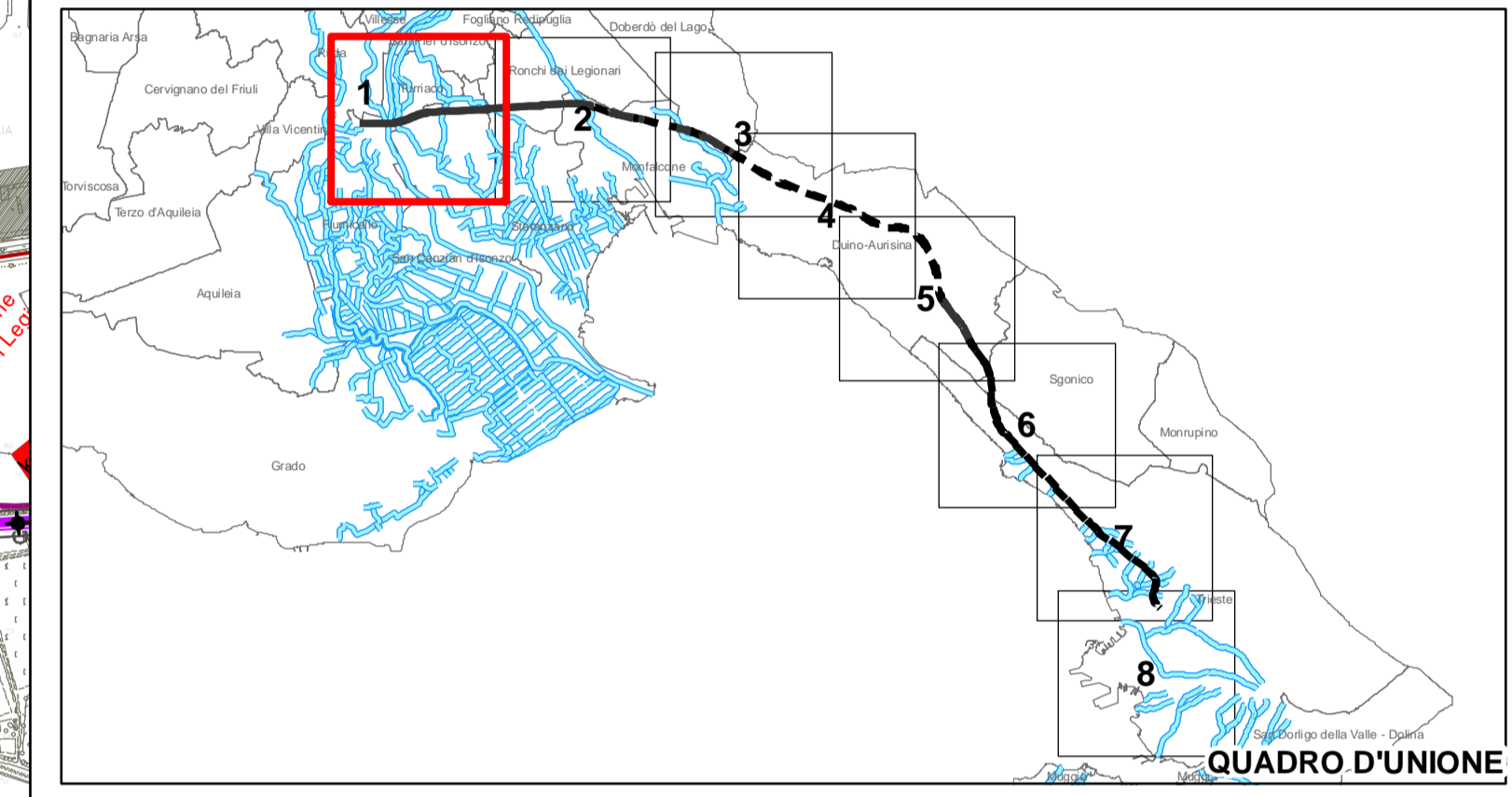
- Edifici di culto
- Insedimenti commerciali
- Altri edifici
- Insedimenti industriali
- Edifici residenziali
- Scuole
- Ospedali

LEGENDA CANTIERI

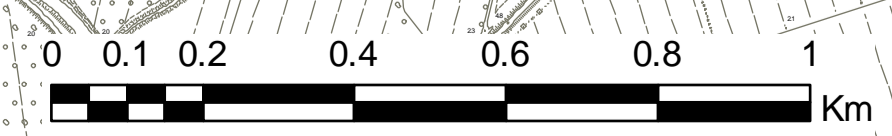
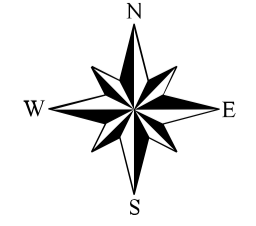
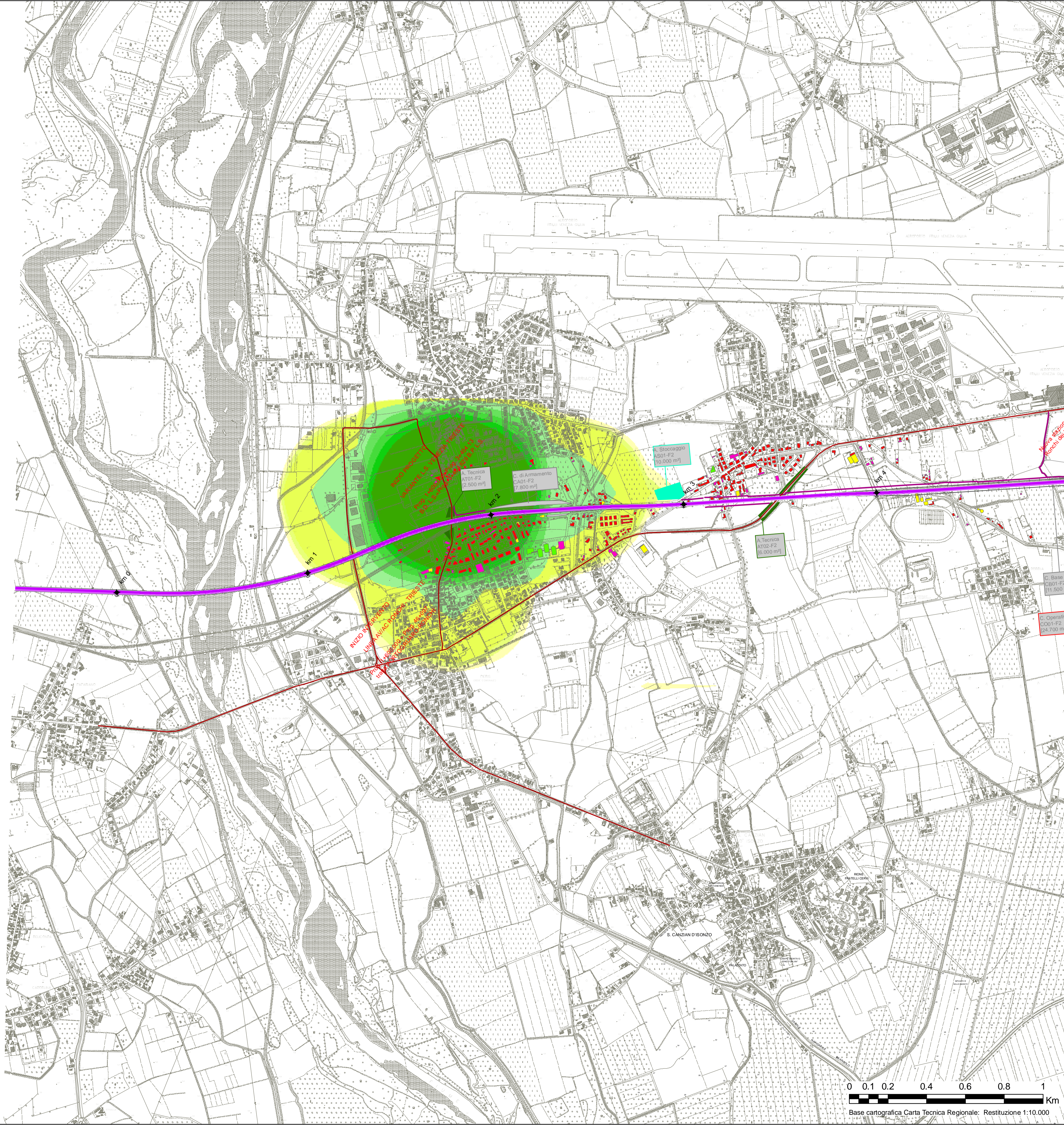
- Cantiere operativo
- Area stoccaggio
- Cantiere imbocco galleria
- Area tecnica
- Altri cantieri
- collegamenti autostradali
- viabilità principale
- viabilità di cantiere

LEGENDA TRACCIATI

- TRATTO IN GALLERIA
- TRATTO IN RILEVATO
- TRATTO IN SCATOLARE
- TRATTO IN VIADOTTO



VENEZIA



Base cartografica Carta Tecnica Regionale: Restituzione 1:10.000

COMMITTENTE: **RFI** RETE FERROVIARIA ITALIANA GRUPPO FERROVIE DELLO STATO ITALIANE

PROGETTAZIONE: **ITALFERR** GRUPPO FERROVIE DELLO STATO ITALIANE

U.O.: AMBIENTE, ARCHITETTURA E ARCHEOLOGIA
 PROGETTO PRELIMINARE
 NUOVA LINEA AV/AC VENEZIA - TRIESTE
 TRATTA MESTRE - AEROPORTO MARCO POLO

DOCUMENTO DI RISPOSTA ALLE RICHIESTE DEL MATTM
 COMMISSIONE TECNICA VIA-VAS (prot. CTVA-2012-0003680 del 16/10/2012)

PM10: CONCENTRAZIONI MEDIE ANNUE
 ALLEGATO ALLA RISPOSTA DEL QUESITO 11

SCALA: 1: 10.000

TAV. 1/8

Questo progetto è cofinanziato dalla Comunità Europea