

RIPARTIZIONE DEGLI SCAMBI IDRICI TRA POLO DI ESTRAZIONE E POLO DI INIEZIONE A DIVERSI TEMPI DA INIZIO EMUNGIMENTO

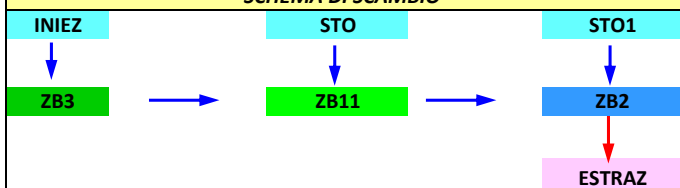
STIMA DEGLI SCAMBI ESEGUITA TRAMITE ANALISI "ZONE BUDGET" PER DIVERSI STRESS PERIODS IN CONDIZIONI DI REGIME TRANSITORIO

L'ANALISI RISULTA CONSISTENTE A SEGUITO DELLA VERIFICA DELLE CONDIZIONI DI DRAWDOWN INSTAURATE NEI DIVERSI STEPS DI ANALISI, CHE EVIDENZIA UNA SOSTANZIALE SOVRAPPOSIZIONE TRA LE AREE INTERESSATE DALLA DEFORMATA PIEZOMETRICA E QUELLE IDENTIFICATE PER LA ESECUZIONE DELLO ZONE BUDGET

IDENTIFICATIVI DEI PARAMETRI DI SCAMBIO

POLO ESTRAZIONE	ZONE BUDGET 2	ZB2	Q=	25200	mc/g	estrazione
POLO INIEZIONE	ZONE BUDGET 3	ZB3	Q=	25200	mc/g	iniezione
FASCIA DI CONNESSIONE	ZONE BUDGET 11	ZB11				
IMMAGAZZINAMENTO		STO				

SCHEMA DI SCAMBIO



CONDIZIONI ANALIZZATE :

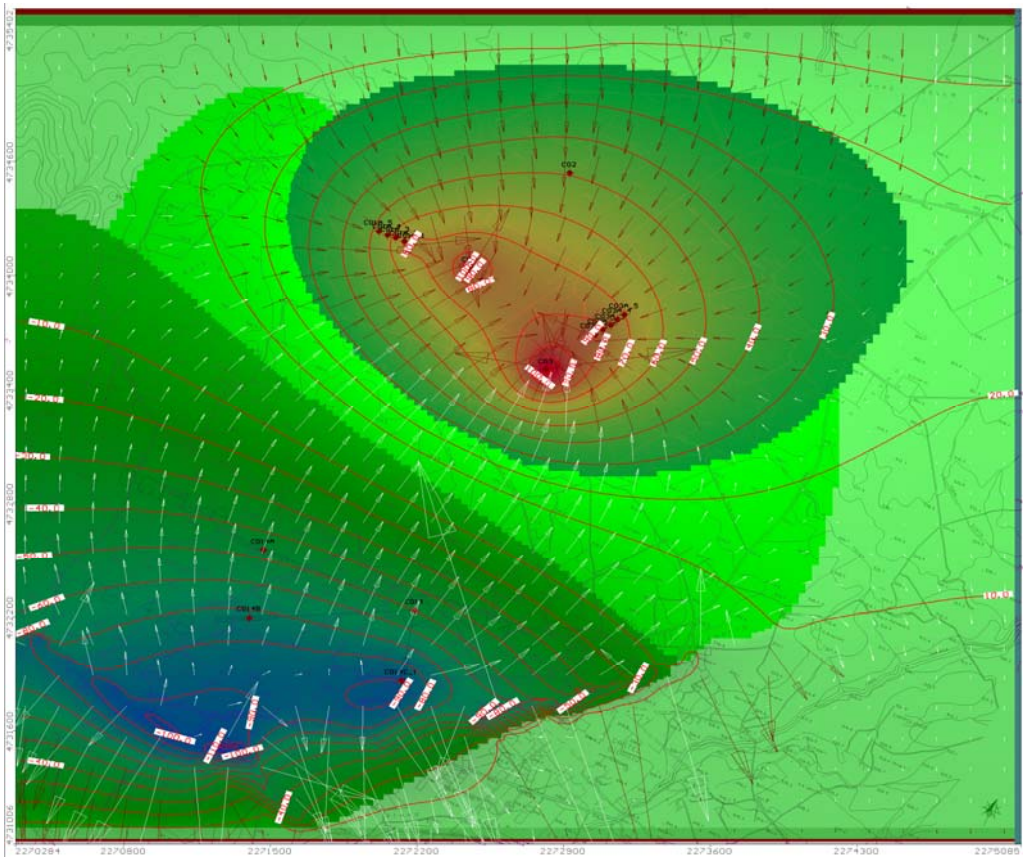
RICARICA DA NORD

TEMPI DI VERIFICA DA INIZIO EMUNGIMENTO :

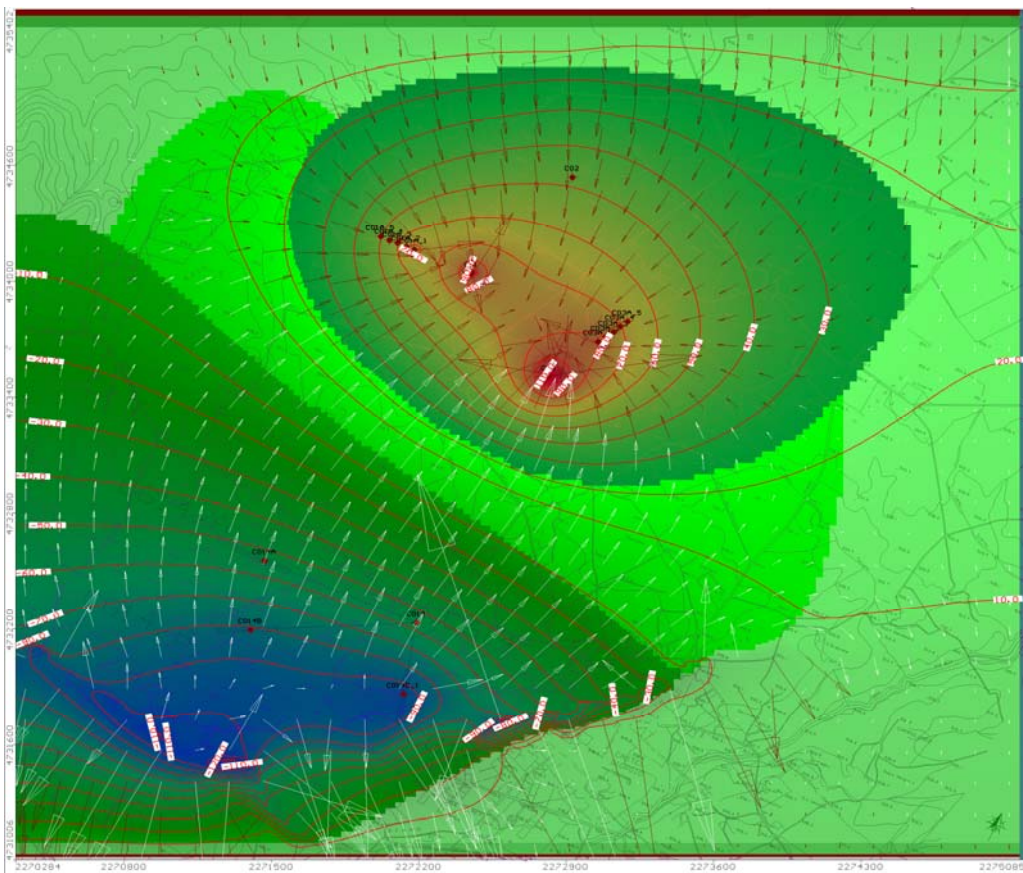
10, 45, 60, 120, 240, 360, 730, 1095, 1460, 1825, 10950 | **GIORNI**

RICARICA DA NORD

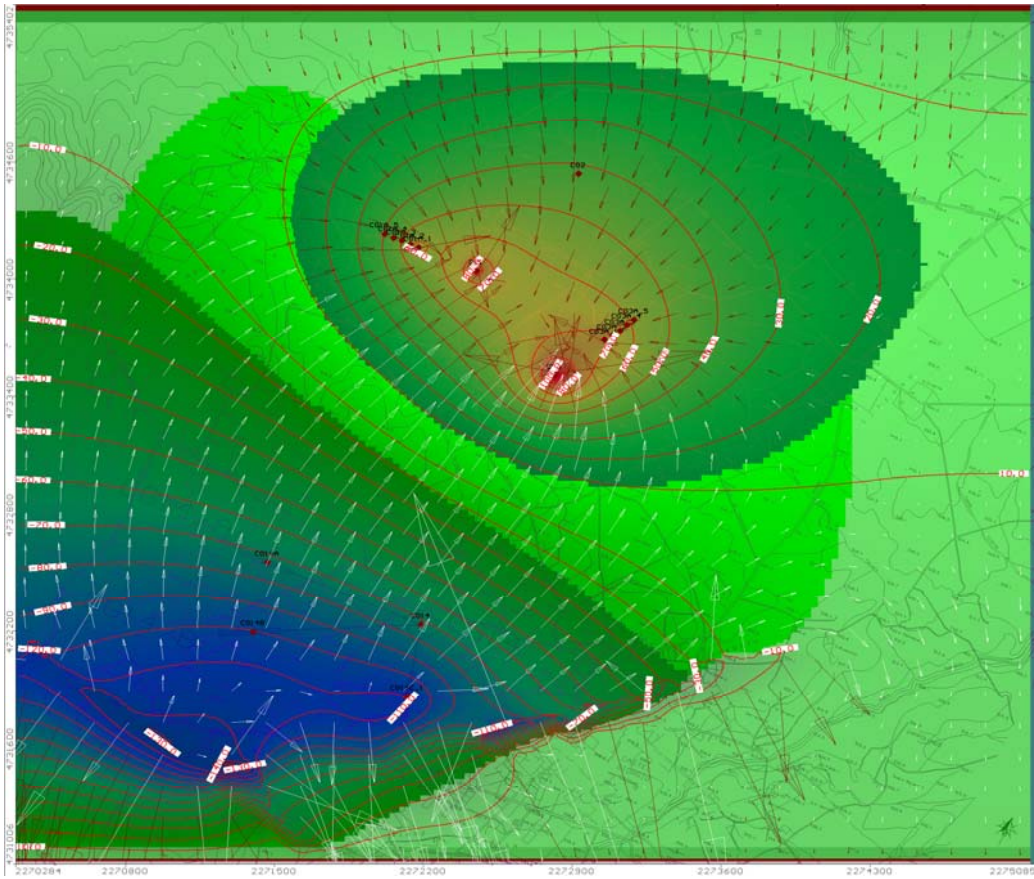
TEMPO		SCAMBI									
Anni	Giorni	ZB3 to ZB11	R/iniezione	ZB11 to ZB2 + STO	R/estraz.	STO1 to ZB2	R/estraz.	scambio totale da circuitazione interna		contributo da bacino esterno	
n	n	mc/g	%	mc/g	%	mc/g	%	mc/g	%	mc/g	%
0.028	10	7601	30.2	8697	34.5	9359	37.1	18056	71.7	7144	28.3
0.125	45	15185	60.3	15200	60.3	807	3.2	16007	63.5	9193	36.5
0.166	60	15862	62.9	15666	62.2	831	3.3	16497	65.5	8703	34.5
0.33	120	16843	66.8	16279	64.6	327	1.3	16606	65.9	8594	34.1
0.67	240	17051	67.7	16412	65.1	97	0.4	16509	65.5	8691	34.5
1	360	17066	67.7	16421	65.2	0	0.0	16421	65.2	8779	34.8
2	730	17115	67.9	16453	65.3	0	0.0	16453	65.3	8747	34.7
3	1095	17115	67.9	16453	65.3	0	0.0	16453	65.3	8747	34.7
4	1460	17115	67.9	16453	65.3	0	0.0	16453	65.3	8747	34.7
5	1825	17115	67.9	16453	65.3	0	0.0	16453	65.3	8747	34.7
30	10950	17115	67.9	16453	65.3	0	0.0	16453	65.3	8747	34.7



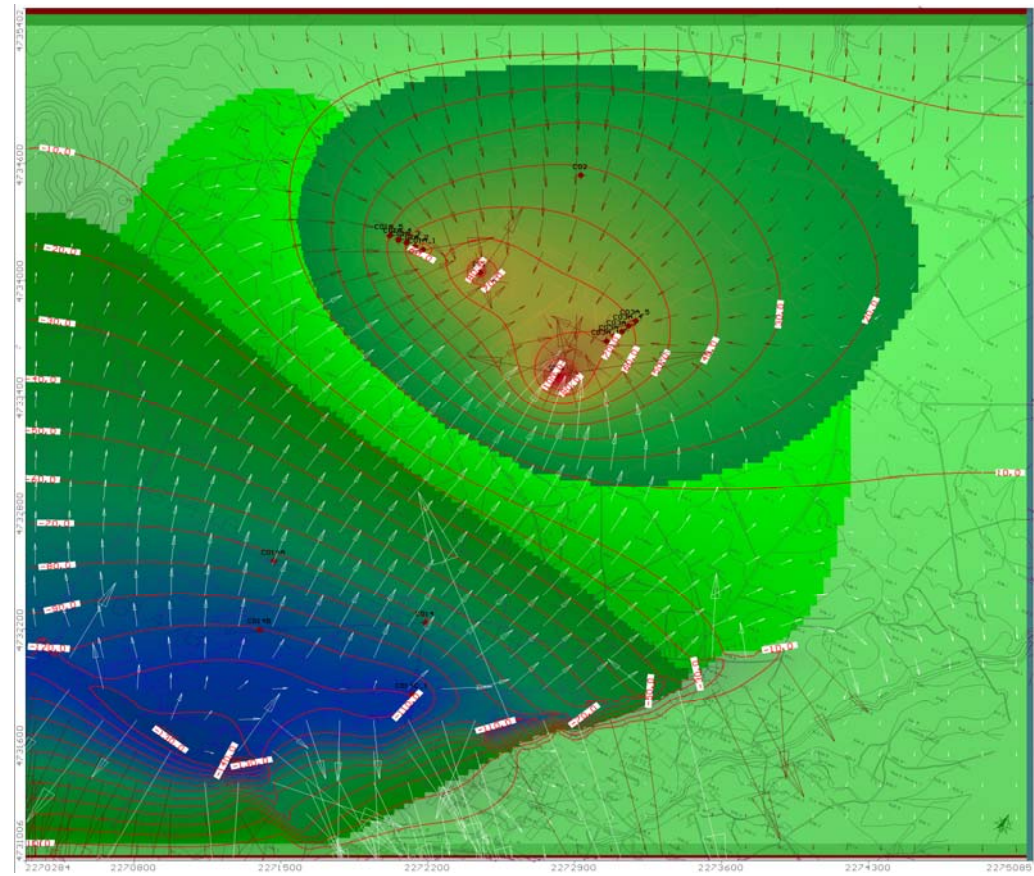
DEFORMATA PIEZOMETRICA SOVRAPPOSTA A ZONE BUDGET - **RICARICA DA NORD**
SITUAZIONE A 45 GIORNI DA INIZIO EMUNGIMENTO



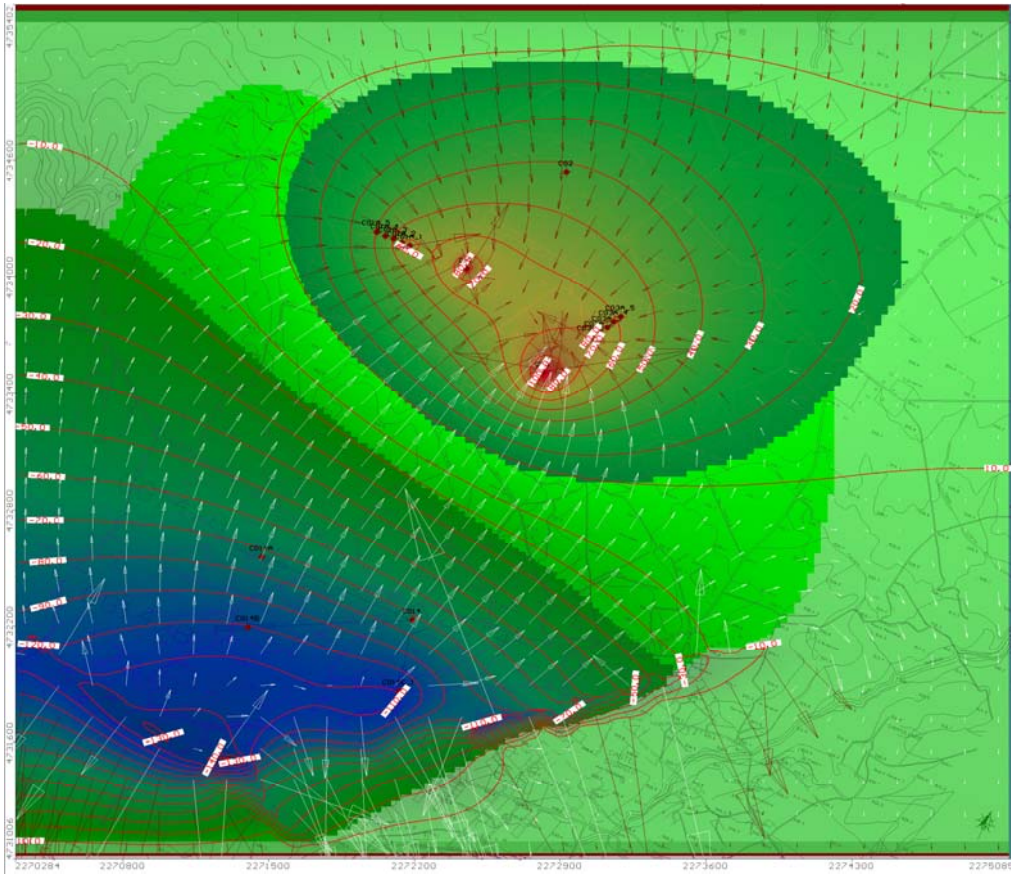
DEFORMATA PIEZOMETRICA SOVRAPPOSTA A ZONE BUDGET - **RICARICA DA NORD**
SITUAZIONE A 60 GIORNI DA INIZIO EMUNGIMENTO



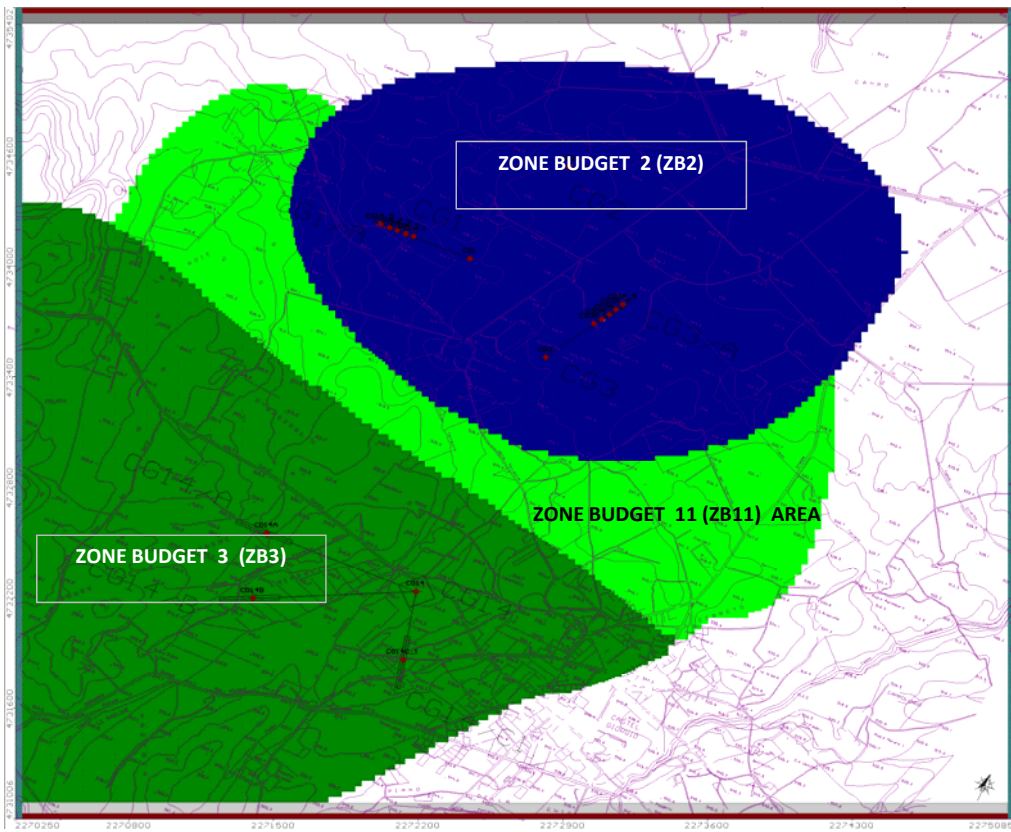
DEFORMATA PIEZOMETRICA SOVRAPPOSTA A ZONE BUDGET - **RICARICA DA NORD**
 SITUAZIONE A **730 GIORNI** (2 ANNI) DA INIZIO EMUNGIMENTO



DEFORMATA PIEZOMETRICA SOVRAPPOSTA A ZONE BUDGET - **RICARICA DA NORD**
 SITUAZIONE A **1825 GIORNI** (5 ANNI) DA INIZIO EMUNGIMENTO



DEFORMATA PIEZOMETRICA SOVRAPPONATA A ZONE BUDGET - **RICARICA DA NORD**
 SITUAZIONE A 10950 GIORNI (30 ANNI) DA INIZIO EMUNGIMENTO



DELIMITAZIONE AREE DI ZONE BUDGET