

**RIPARTIZIONE DEGLI SCAMBI IDRICI TRA POLO DI ESTRAZIONE E POLO DI INIEZIONE A DIVERSI TEMPI DA INIZIO EMUNGIMENTO**

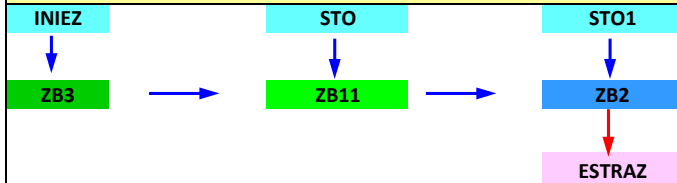
**STIMA DEGLI SCAMBI ESEGUITA TRAMITE ANALISI "ZONE BUDGET" PER DIVERSI STRESS PERIODS IN CONDIZIONI DI REGIME TRANSITORIO**

**L'ANALISI RISULTA CONSISTENTE A SEGUITO DELLA VERIFICA DELLE CONDIZIONI DI DRAWDOWN INSTAURATE NEI DIVERSI STEPS DI ANALISI, CHE EVIDENZIA UNA SOSTANZIALE SOVRAPPOSIZIONE TRA LE AREE INTERESSATE DALLA DEFORMATA PIEZOMETRICA E QUELLE IDENTIFICATE PER LA ESECUZIONE DELLO ZONE BUDGET**

**IDENTIFICATIVI DEI PARAMETRI DI SCAMBIO**

POLO ESTRAZIONE	<b>ZONE BUDGET 2</b>	<b>ZB2</b>	Q=	25200	mc/g	estrazione
POLO INIEZIONE	<b>ZONE BUDGET 3</b>	<b>ZB3</b>	Q=	25200	mc/g	iniezione
FASCIA DI CONNESSIONE	<b>ZONE BUDGET 11</b>	<b>ZB11</b>				
IMMAGAZZINAMENTO		<b>STO</b>				

**SCHEMA DI SCAMBIO**



**CONDIZIONI ANALIZZATE :**

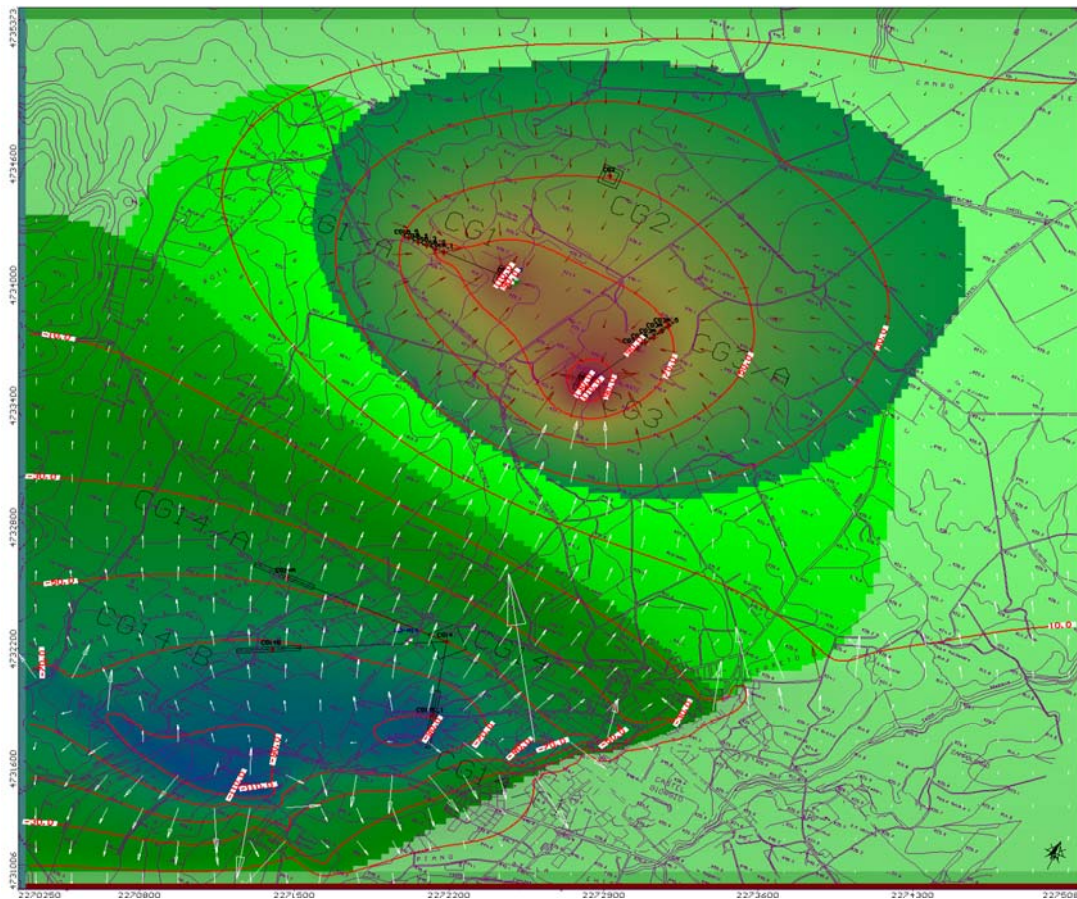
**RICARICA DA SUD**

**TEMPI DI VERIFICA DA INIZIO EMUNGIMENTO :**

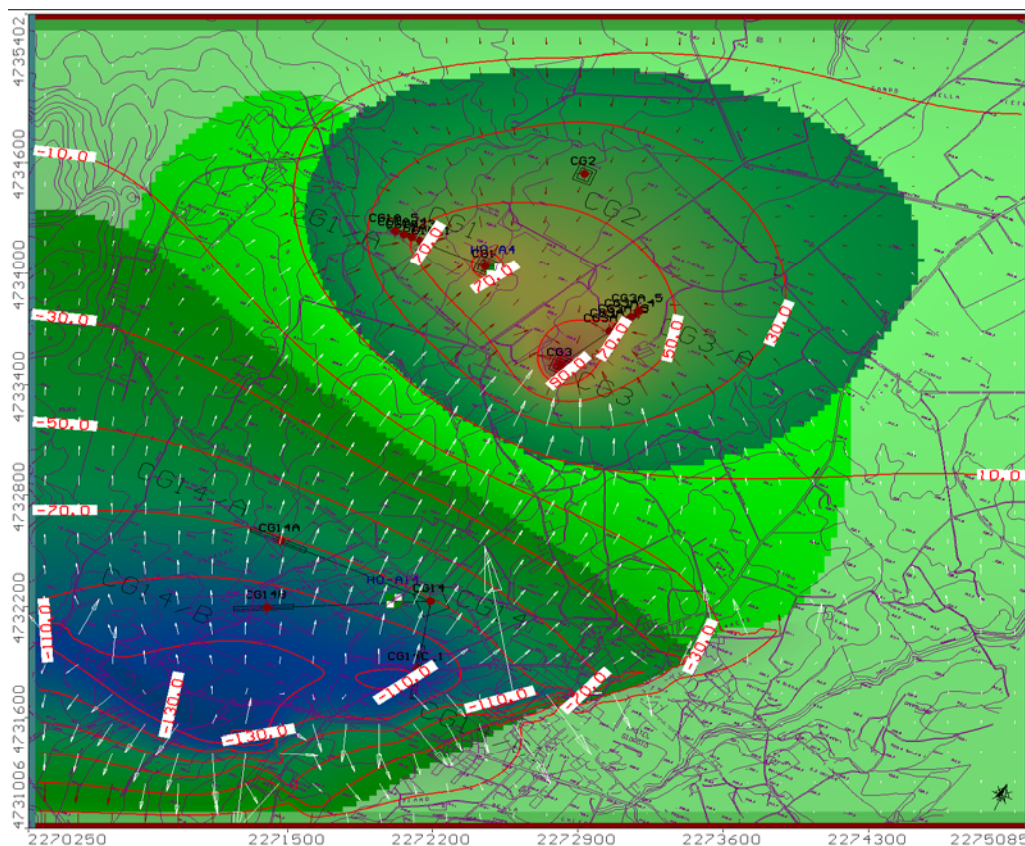
**10, 45, 60, 120, 240, 360, 730, 1095, 1460, 1825, 10950 GIORNI**

**RICARICA DA SUD**

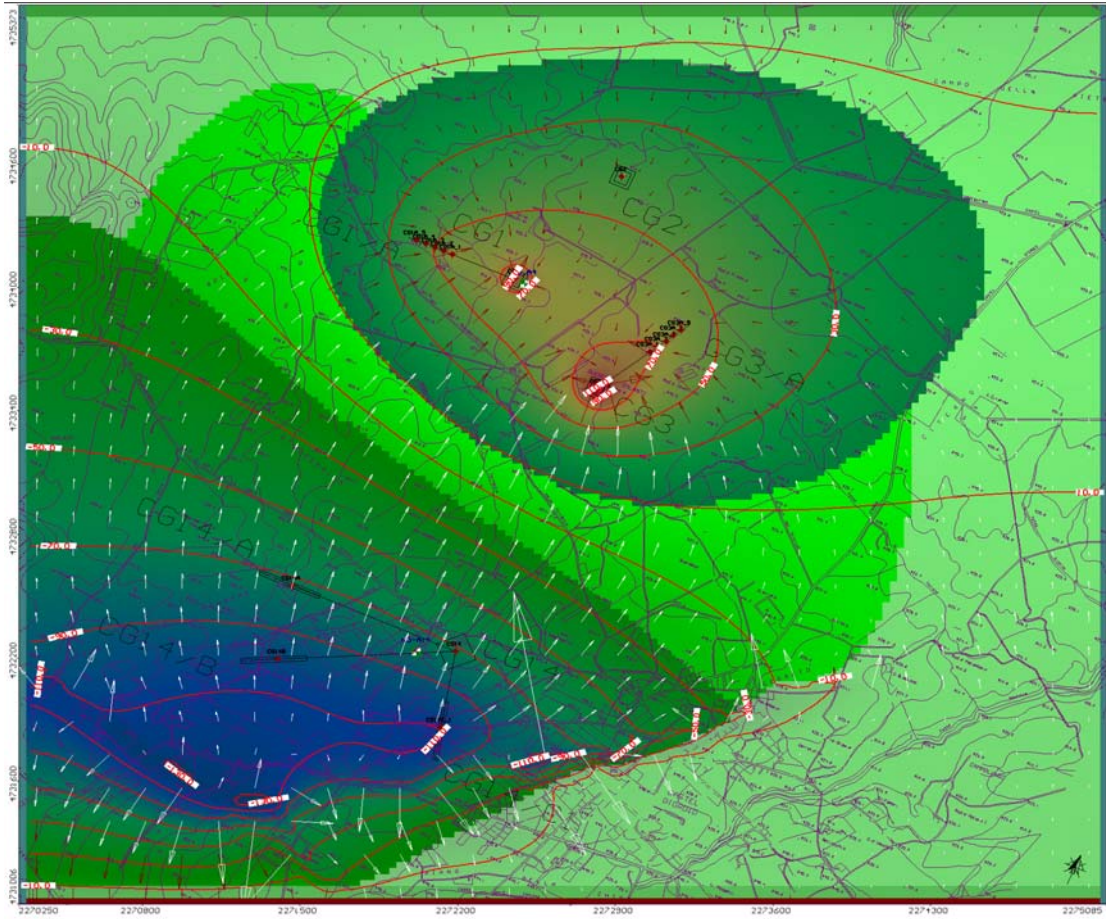
TEMPO		SCAMBI									
Anni	Giorni	ZB3 to ZB11	R/iniezione	ZB11 to ZB2 + STO	R/estraz.	STO1 to ZB2	R/estraz.	scambio totale da circuitazione interna		contributo da bacino esterno	
n	n	mc/g	%	mc/g	%	mc/g	%	mc/g	%	mc/g	%
0.028	10	9084	36.0	10850	43.1	9365	37.2	20215	80.2	4985	19.8
0.125	45	16801	66.7	17443	69.2	54.22	0.2	17497	69.4	7703	30.6
0.166	60	17488	69.4	17910	71.1	0.13	0.0	17910	71.1	7290	28.9
0.33	120	18459	73.3	18526	73.5	0	0.0	18526	73.5	6674	26.5
0.67	240	18661	74.1	18656	74.0	0	0.0	18656	74.0	6544	26.0
1	360	18677	74.1	18667	74.1	0	0.0	18667	74.1	6533	25.9
2	730	18730	74.3	18702	74.2	0	0.0	18702	74.2	6498	25.8
3	1095	18730	74.3	18702	74.2	0	0.0	18702	74.2	6498	25.8
4	1460	18730	74.3	18702	74.2	0	0.0	18702	74.2	6498	25.8
5	1825	18730	74.3	18702	74.2	0	0.0	18702	74.2	6498	25.8
30	10950	18734	74.3	18705	74.2	0	0.0	18705	74.2	6495	25.8



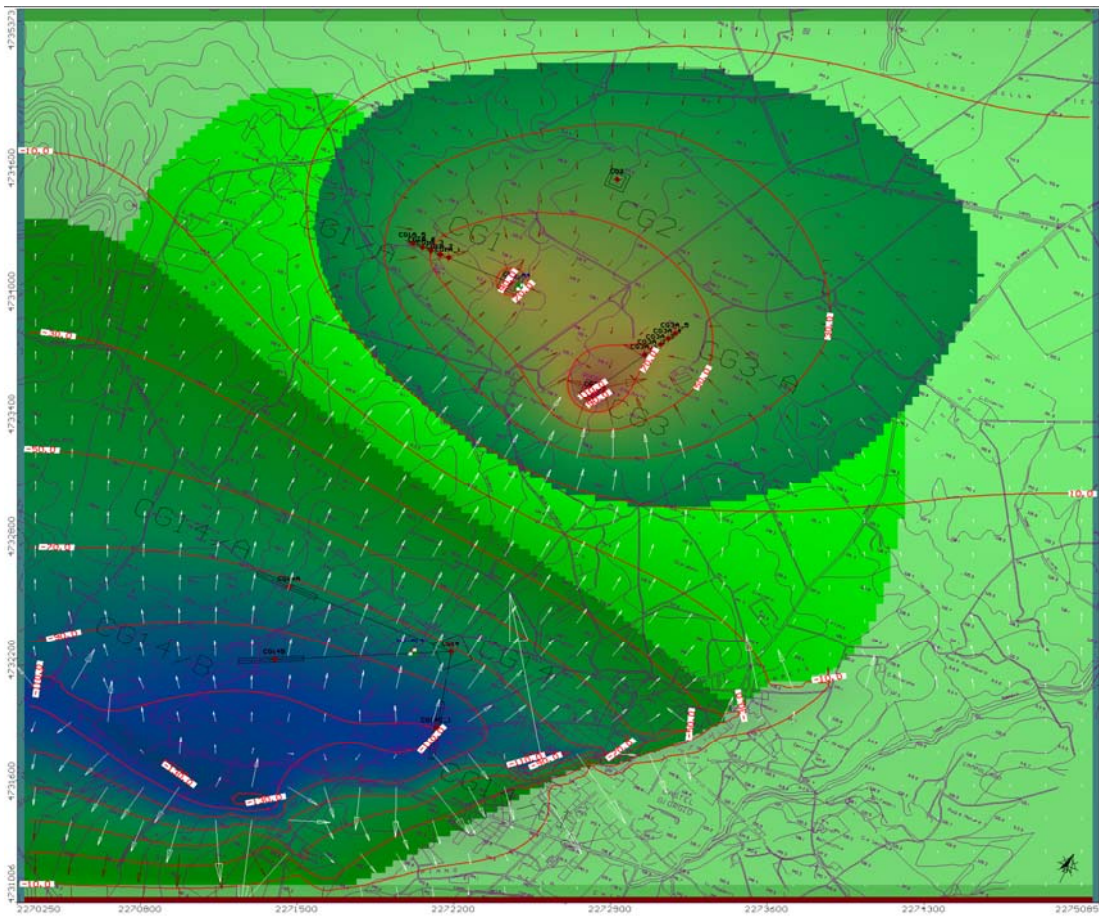
DEFORMATA PIEZOMETRICA SOVRAPPOSTA A ZONE BUDGET - **RICARICA DA SUD**  
SITUAZIONE A **45 GIORNI** DA INIZIO EMUNGIMENTO



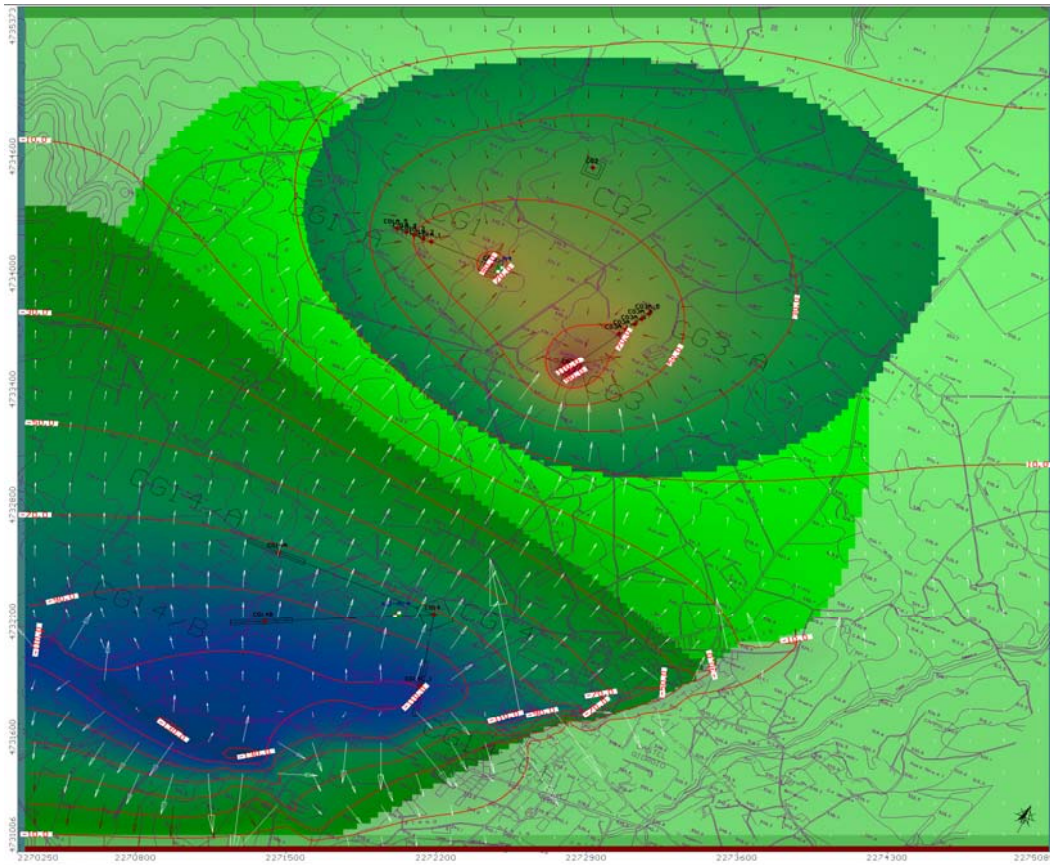
DEFORMATA PIEZOMETRICA SOVRAPPOSTA A ZONE BUDGET - **RICARICA DA SUD**  
SITUAZIONE A **360 GIORNI** DA INIZIO EMUNGIMENTO



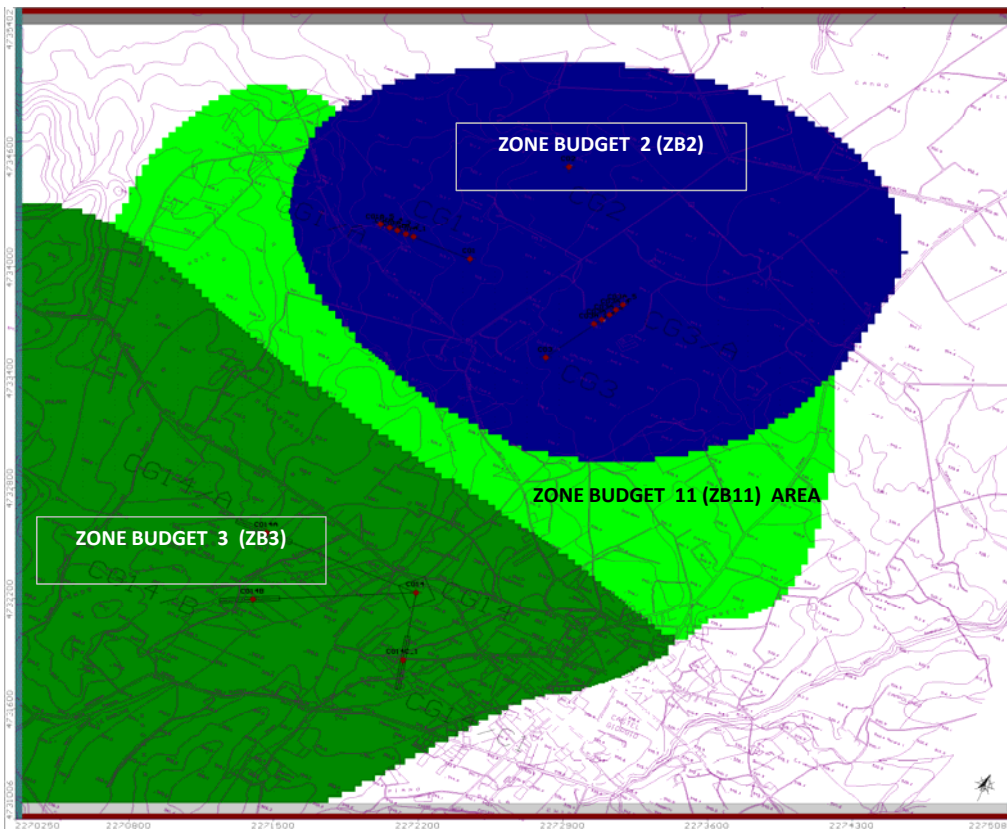
DEFORMATA PIEZOMETRICA SOVRAPPOSTA A ZONE BUDGET - **RICARICA DA SUD**  
SITUAZIONE A **730 GIORNI** ( 2 ANNI) DA INIZIO EMUNGIMENTO



DEFORMATA PIEZOMETRICA SOVRAPPOSTA A ZONE BUDGET - **RICARICA DA SUD**  
SITUAZIONE A **1825 GIORNI** ( 5 ANNI) DA INIZIO EMUNGIMENTO



DEFORMATA PIEZOMETRICA SOVRAPPOSTA A ZONE BUDGET - RICARICA DA SUD  
SITUAZIONE A 10950 GIORNI ( 30 ANNI) DA INIZIO EMUNGIMENTO



DELIMITAZIONE AREE DI ZONE BUDGET