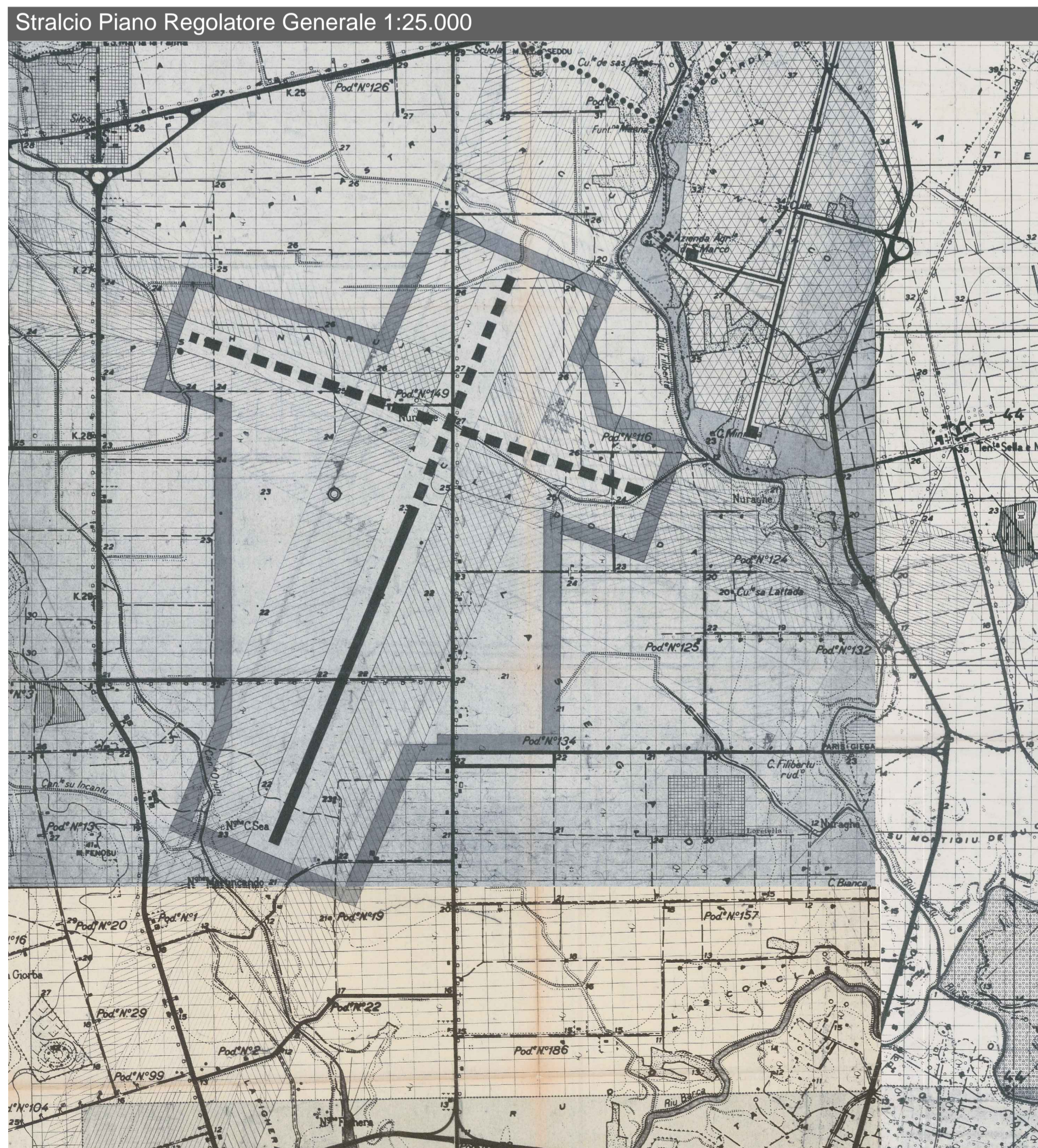


Stralcio Piano Paesaggistico Regionale 1:25.000

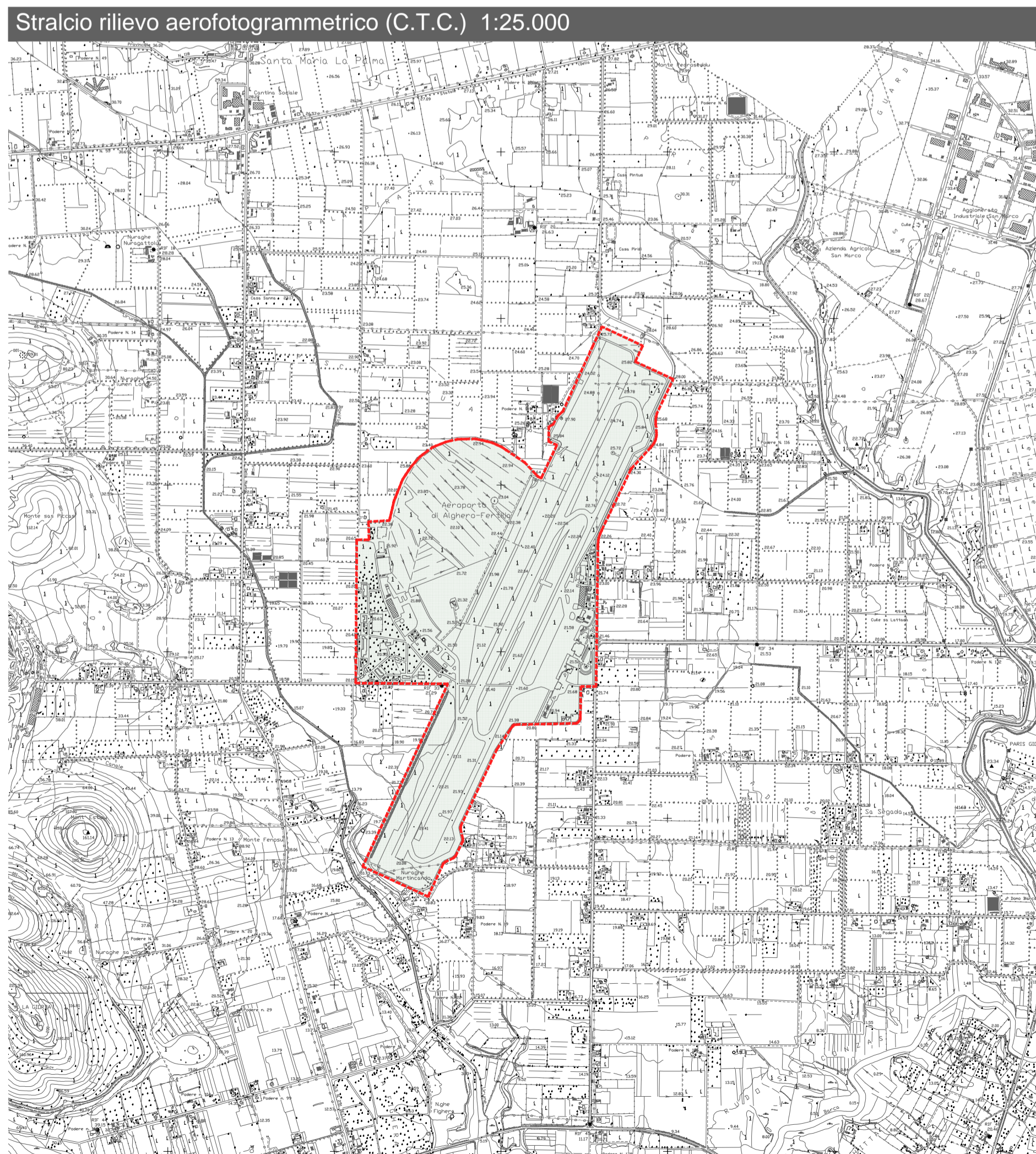
AREE DELLE INFRASTRUTTURE - AEROPORTO NAZIONALE



Foto aerea 1:25.000



Stralcio Piano Regolatore Generale 1:25.000



Stralcio rilievo aerofotogrammetrico (C.T.C.) 1:25.000

		<b>Intervento finanziato con risorse FSC - Fondo per lo Sviluppo e Coesione</b>	
<b>Aeroporto di Alghero Fertilia</b> <b>Adeguamento infrastrutture volo ICAO, miglioramento accessibilità aeroporto</b> <b>"REALIZZAZIONE NUOVA SALA ARRIVI"</b>			
		<b>CUP: H11F1100032001</b>  progetto: <b>MOSSA &amp; DE ROSA</b> architetti associati Arch. Francesco De Rosa Arch. G. Giuliano Mossa	
Codice elaborato: <b>A0.00</b>		<b>PROGETTO PRELIMINARE</b>	
Scala: <b>1:25.000</b>		Elaborato: <b>LOCALIZZAZIONE DELL'INTERVENTO</b> Stralcio strumenti di pianificazione territoriale, urbanistica e di tutela paesaggistica	
Data: <b>AGO 2015</b>			
PER LA PROGETTAZIONE Arch. Francesco DE ROSA		APPROVAZIONE	
		VISTO IL POSTHOLDER PROGETTAZIONE Ing. Gianluca LANGELLA	
		VISTO IL POSTHOLDER TERMINAL Sig. Luisa ALVISEI	
0	AGO 2015	Prima emissione	AS GL GL
REVISIONE	DATA	DESCRIZIONE	REAZITO APPROVATO AUTORIZZATO