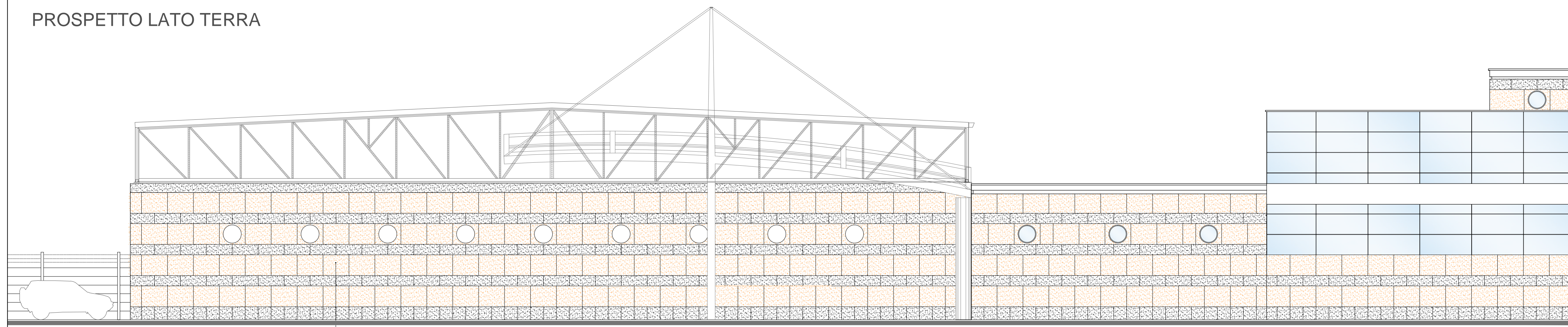
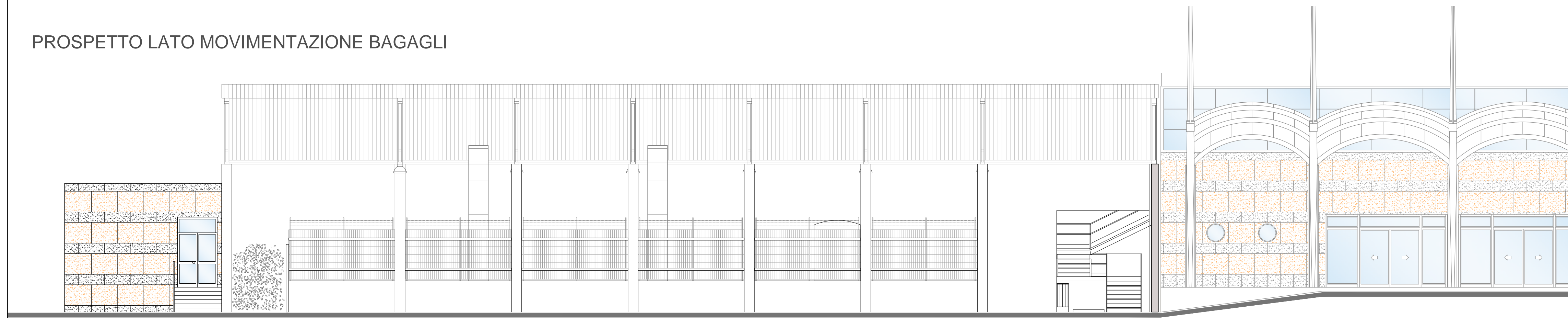


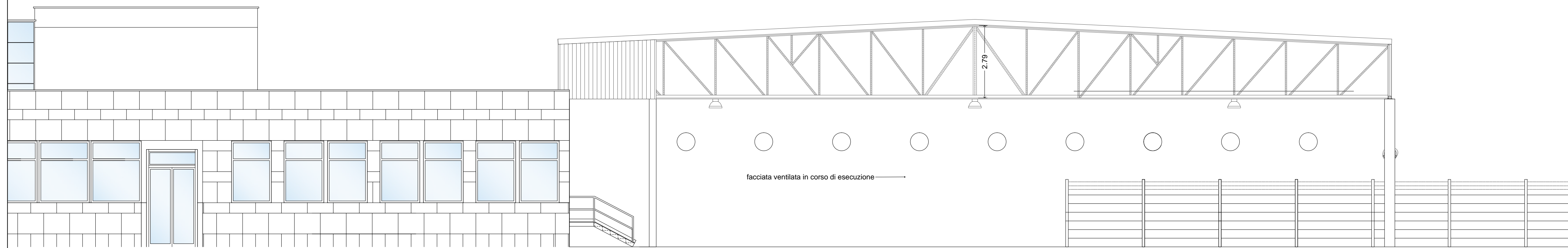
PROSPETTO LATO TERRA



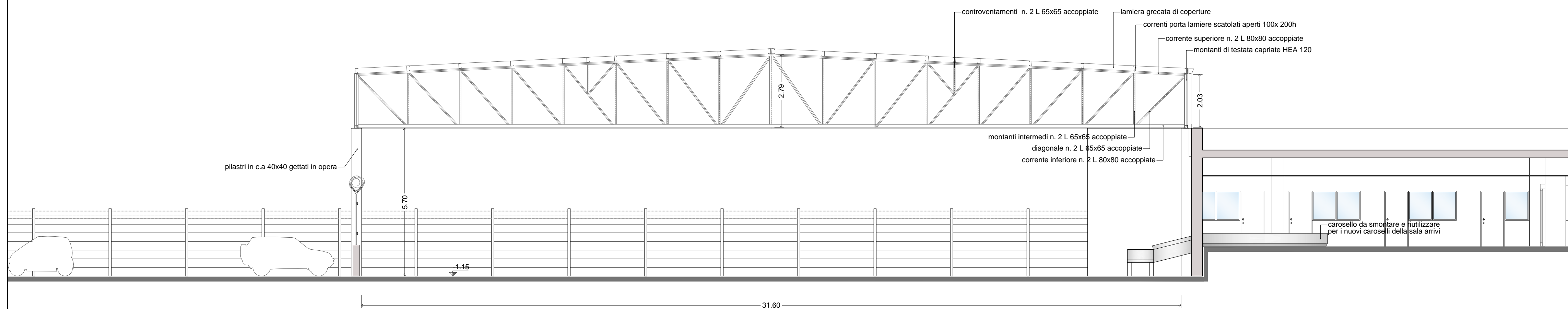
PROSPETTO LATO MOVIMENTAZIONE BAGAGLI



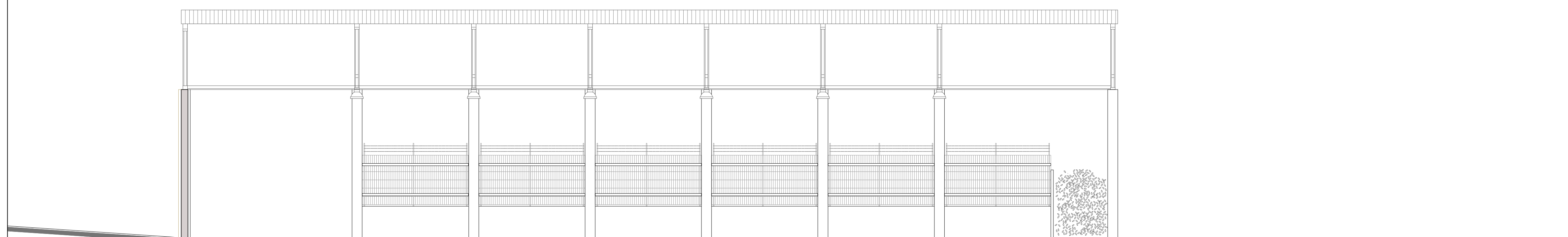
PROSPETTO LATO ARIA



SEZIONE A - A



SEZIONE B - B



Intervento finanziato con risorse FSC - Fondo per lo Sviluppo e Coesione



**Aeroporto di Alghero Fertilia**  
**Adeguamento infrastrutture volo ICAO, miglioramento**  
**accessibilità aeroporto**  
**"REALIZZAZIONE NUOVA SALA ARRIVI"**



CUP: H11F11000320001

progetto:  
 MOSSA & DE ROSA  
 architetti associati  
 Arch. Francesco De Rosa  
 Arch. G. Giuliano Mossa

Codice elaborato: <b>A2.02</b>		PROGETTO PRELIMINARE	
Scala: <b>1:200</b>	Elaborato:		
Data: <b>AGO 2015</b>	RILIEVO AREA DELL' INTERVENTO PROSPETTI E SEZIONI		
PER LA PROGETTAZIONE Arch. Francesco DE ROSA	APPROVAZIONE	VISTO IL POSTHOLDERS PROGETTAZIONE Sig. Giancarlo LANGELLA	
		VISTO IL POSTHOLDERS TERMINAL Sig. Luca ALVISE	
0	AGO 2015	Prima emissione	AS GL GL
REVISIONE	DATA	DESCRIZIONE	REDATTO APPROVATO AUTORIZZATO