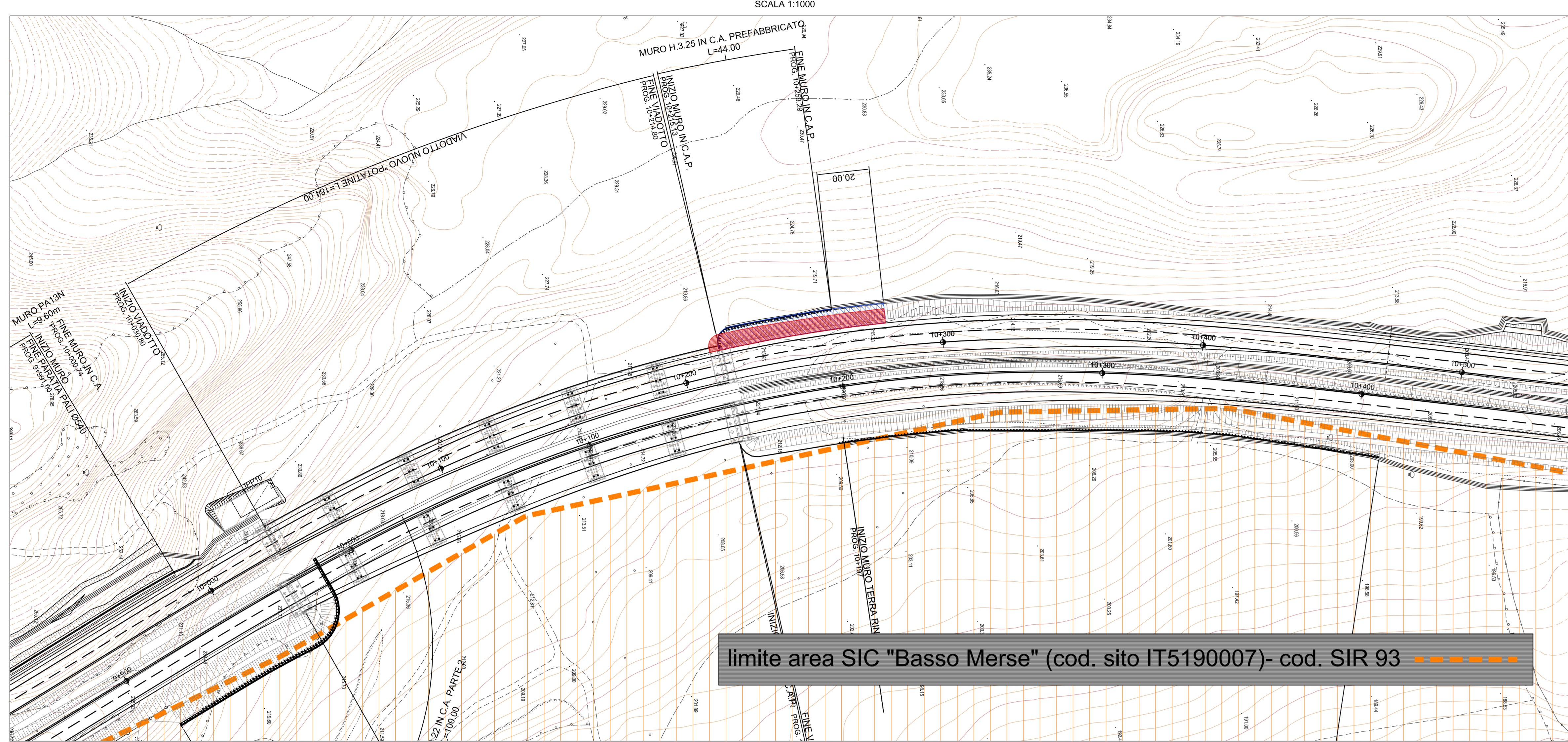
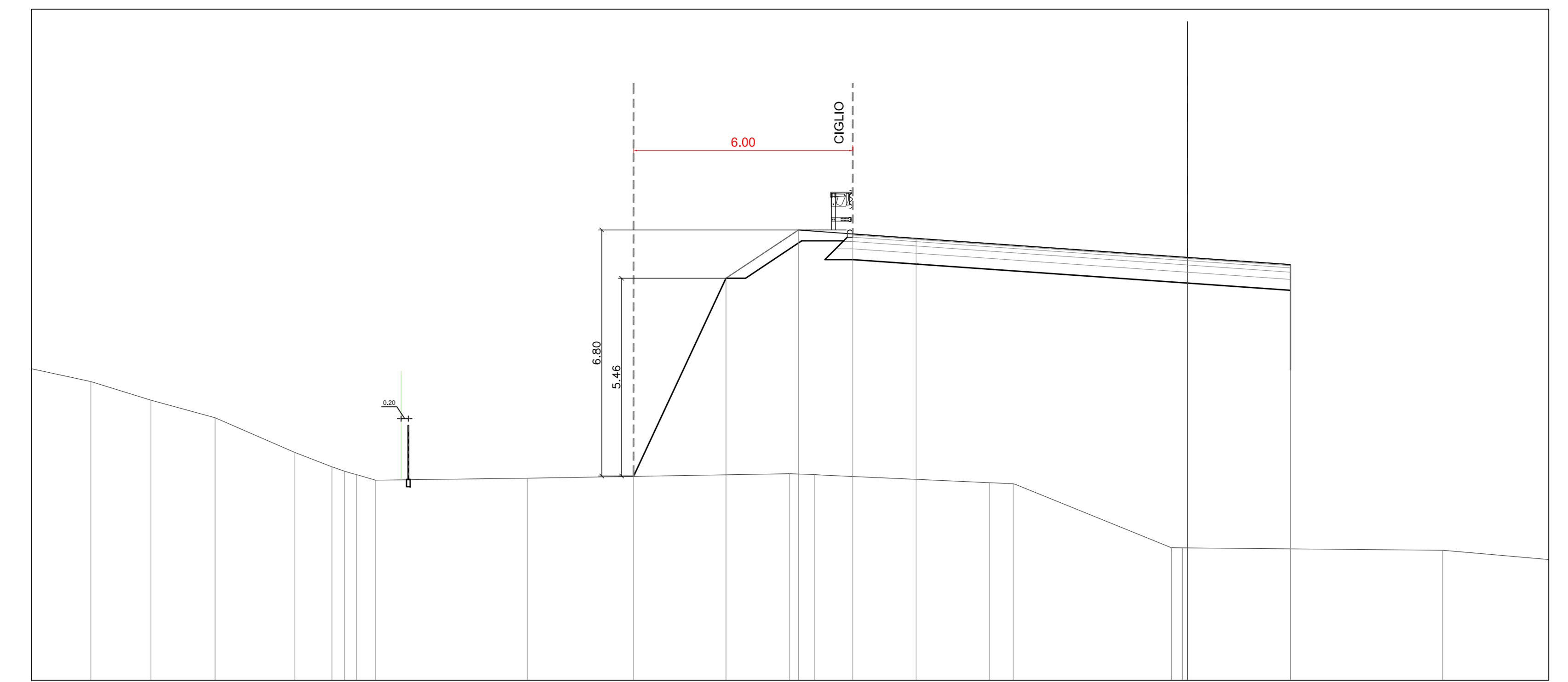


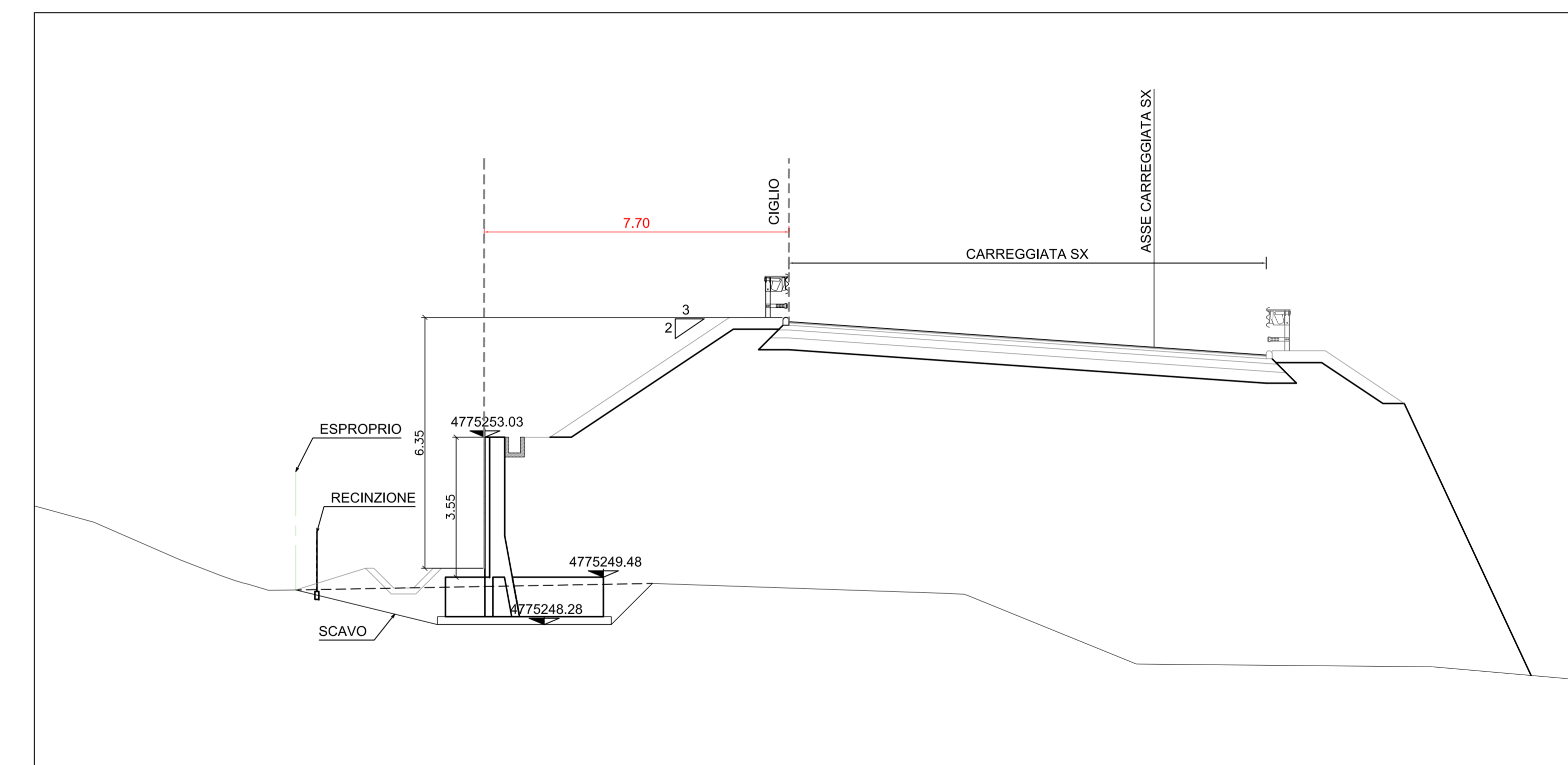
STRALCIO PLANIMETRICO  
SISTEMAZIONE CARREGGIATA SX  
PROPOSTA DI VARIANTE MURO TERRA RINFORZATA TR22



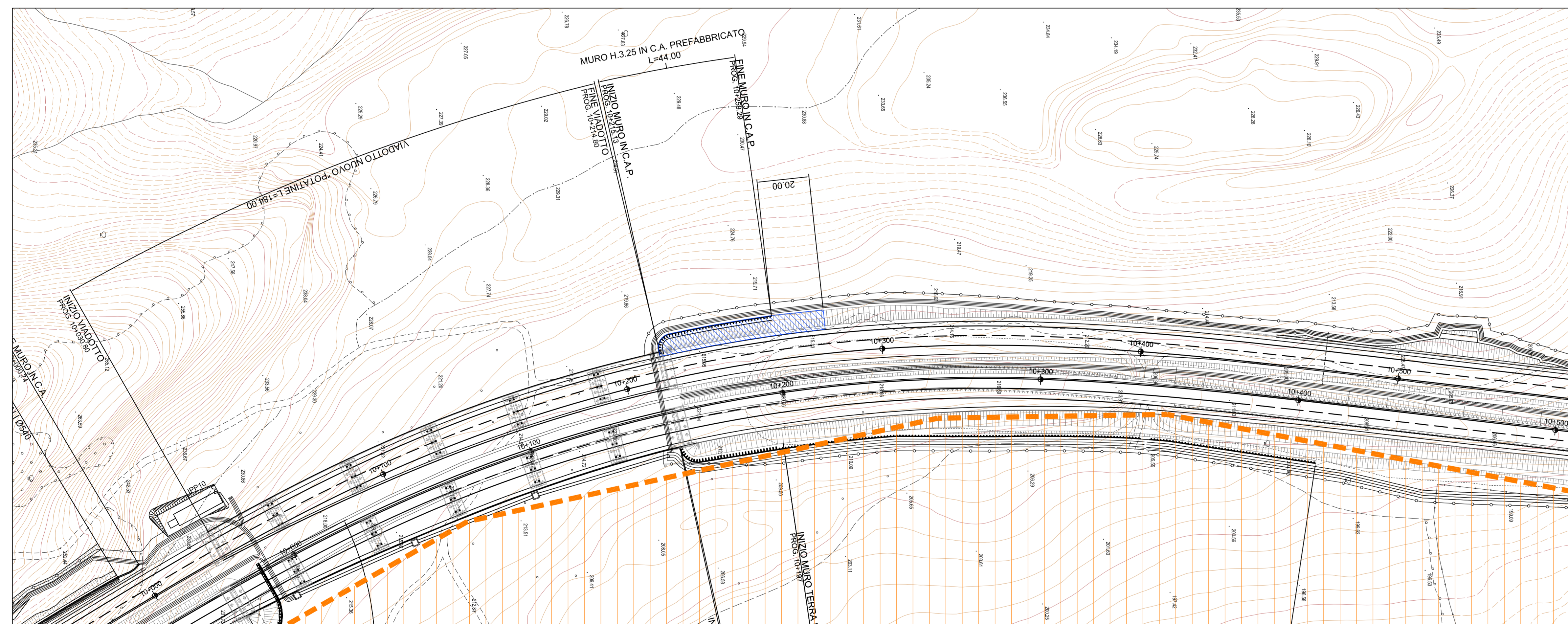
SEZIONE PROG. 10+225.00CSX  
SISTEMAZIONE CARREGGIATA SX  
MURO TERRA RINFORZATA



SEZIONE PROG. 10+225.00 CSX  
SISTEMAZIONE CARREGGIATA SX  
MURO IN CA PREF.

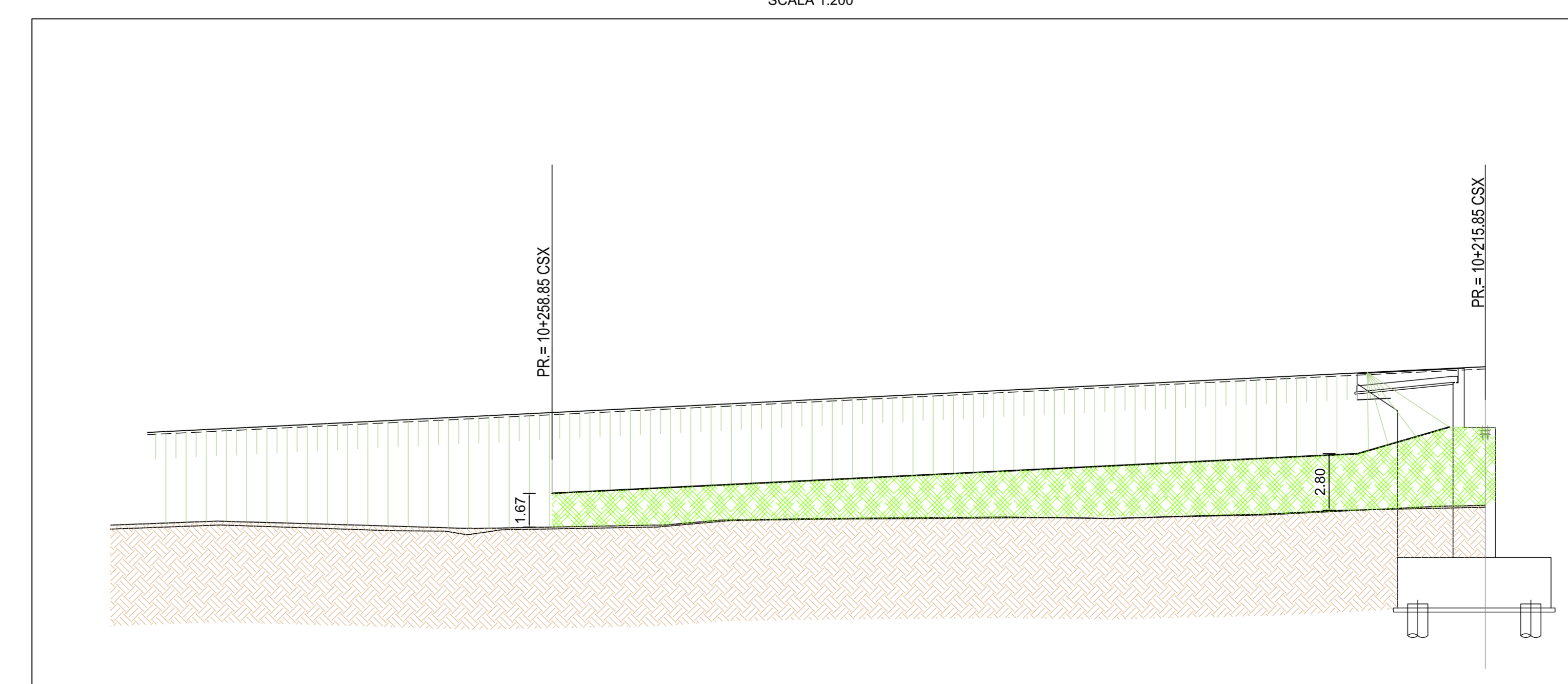


STRALCIO PLANIMETRICO  
SISTEMAZIONE CARREGGIATA SX  
PROPOSTA DI VARIANTE MURO IN CA PREF MU25

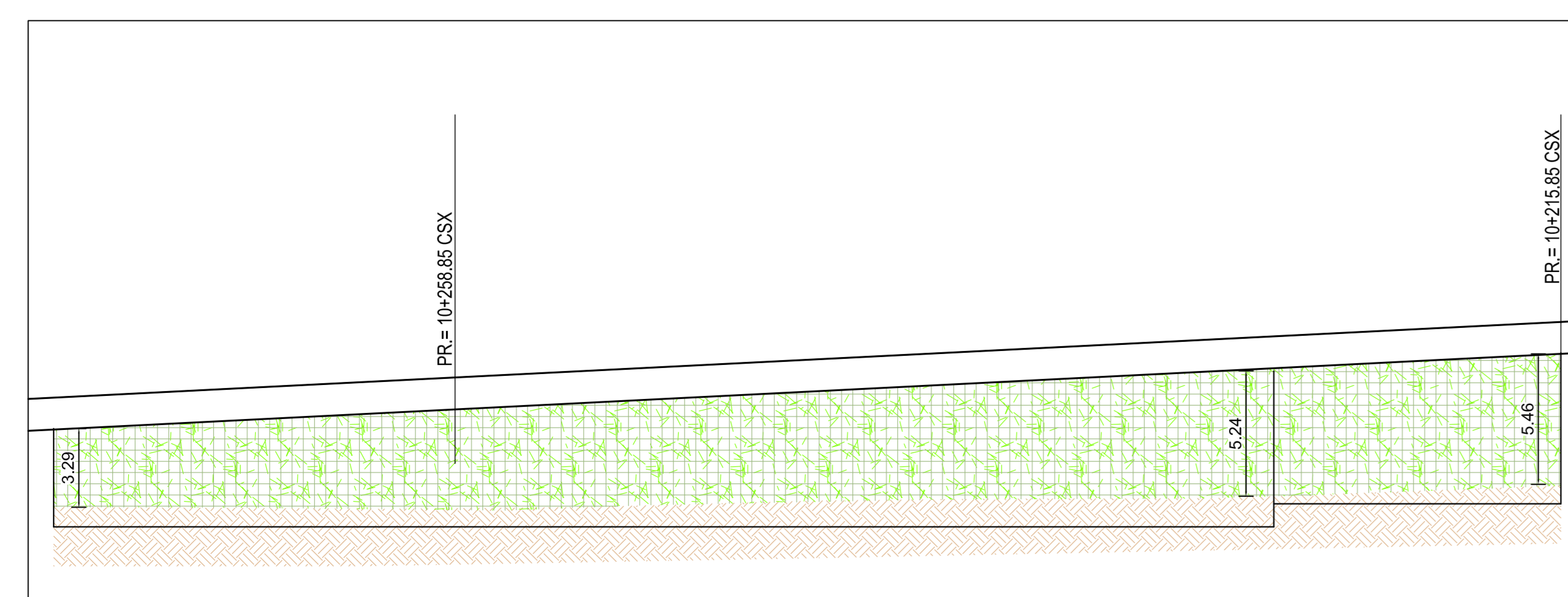


opere in **PROGETTO ESECUTIVO**  
 impronta al suolo di Progetto Esecutivo   
 impronta al suolo di Progetto di Variante

PROSPETTO  
SISTEMAZIONE CARREGGIATA SX  
MURO IN CA PREF.



PROSPETTO  
SISTEMAZIONE CARREGGIATA SX  
MURO TERRA RINFORZATA



**ANAS S.p.A.**  
 Compartimento della "Viabilità" per la Toscana

ITINERARIO INTERNAZIONALE E78  
 S.G.C. GROSSETO - FANO  
 ADEGUAMENTO A 4 CORSIE  
 NEL TRATTO GROSSETO - SIENA (S.S. 223 "DI PAGANICO")  
 DAL KM 30+040 AL KM 41+600 - LOTTI 5, 6, 7, 8

**PROGETTO ESECUTIVO IN VARIANTE**

LE IMPRESE  
**STRABAG** **VITTADDELLO**

VISTO  
 ANAS S.p.A. - IL RESPONSABILE DEL PROCEDIMENTO  
 Dott. Ing. Carlo Diemoz

L'IMPRESA  
 Dott. Ing. Andrea Raviole

ANAS S.p.A. - IL DIRETTORE DEI LAVORI  
 Dott. Ing. Stefano Sesini

TITOLO ELABORATO  
 I - INTERVENTI DI INSERIMENTO PAESAGGISTICO E AMBIENTALE  
 1.7A - VARIANTE DI SOSTITUZIONE DEI MURI IN TERRA RINFORZATA MITR CON MURI IN C.A. PREFABBRICATO  
 PLANIMETRIA PROSPETTO E SEZIONI DI CONFRONTO MTR22

SCALA  
 VARIO

CODICE ELABORATO  
 A-T00IA07AMBDI08\_A

Rev.	Data	Descrizione	Redatto	Approvato
A	00316	EMESIONE		