



**ITINERARIO INTERNAZIONALE E78
S.G.C. GROSSETO - FANO
ADEGUAMENTO A 4 CORSIE
NEL TRATTO GROSSETO - SIENA (S.S. 223 "DI PAGANICO")
DAL KM 30+040 AL KM 41+600 - LOTTI 5, 6, 7, 8**

PROGETTO ESECUTIVO IN VARIANTE

LE IMPRESE



VISTO
ANAS S.p.A. - IL RESPONSABILE DEL PROCEDIMENTO
Dott. Ing. Carlo Diemoz

L'IMPRESA
Dott. Ing. Andrea Raviolo

ANAS S.p.A. - IL DIRETTORE DEI LAVORI
Dott. Ing. Stefano Sestini



TITOLO ELABORATO

SCALA

BOOK DEI FOTOINSERIMENTI

CODICE ELABORATO

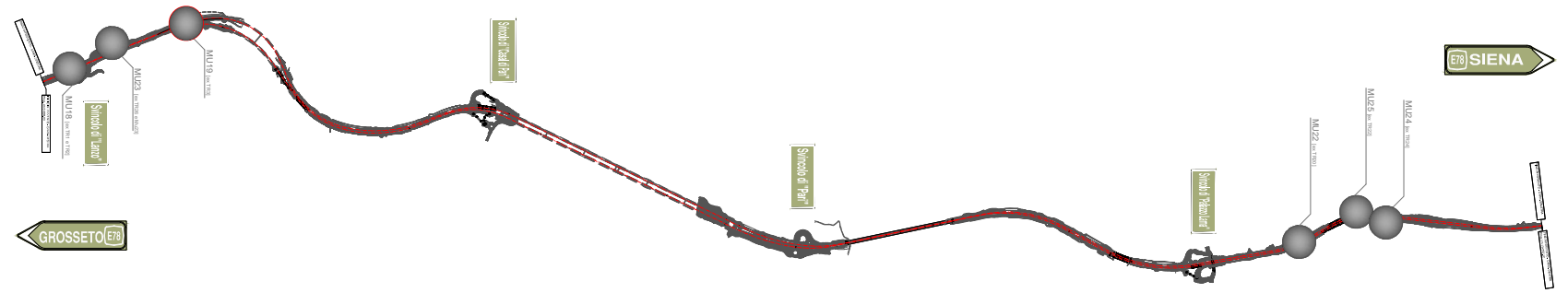
A-T00IA07AMBDI09_A

Rev.	Data	Descrizione	Redatto	Approvato
	02/03/2016		HY	

Itinerario internazionale E78 S.G.C. Grosseto - Fano
 Adeguamento a 4 corsie nel tratto Grosseto - Siena
 (S.S. 223 "Di Paganica") dal km 30+040 al km 41+600

VARIANTE DI SOSTITUZIONE DEI MURI IN TERRA
 RINFORZATA CON MURI IN C.A. PREFABBRICATO

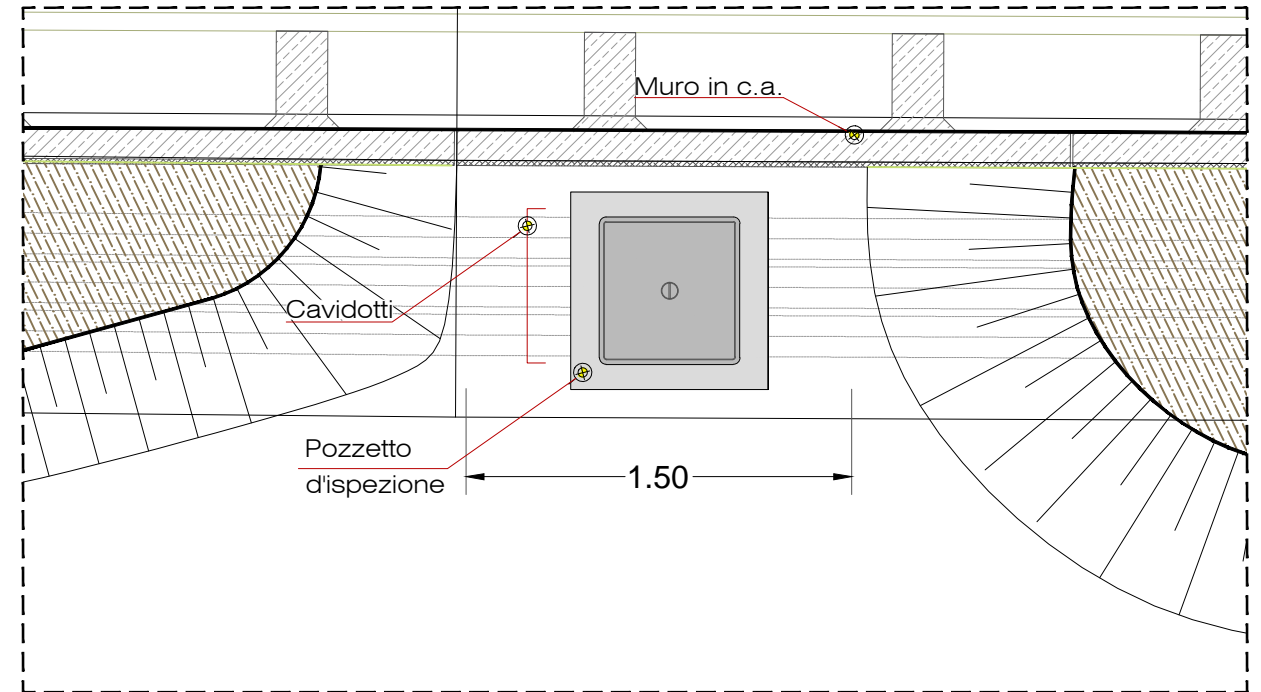
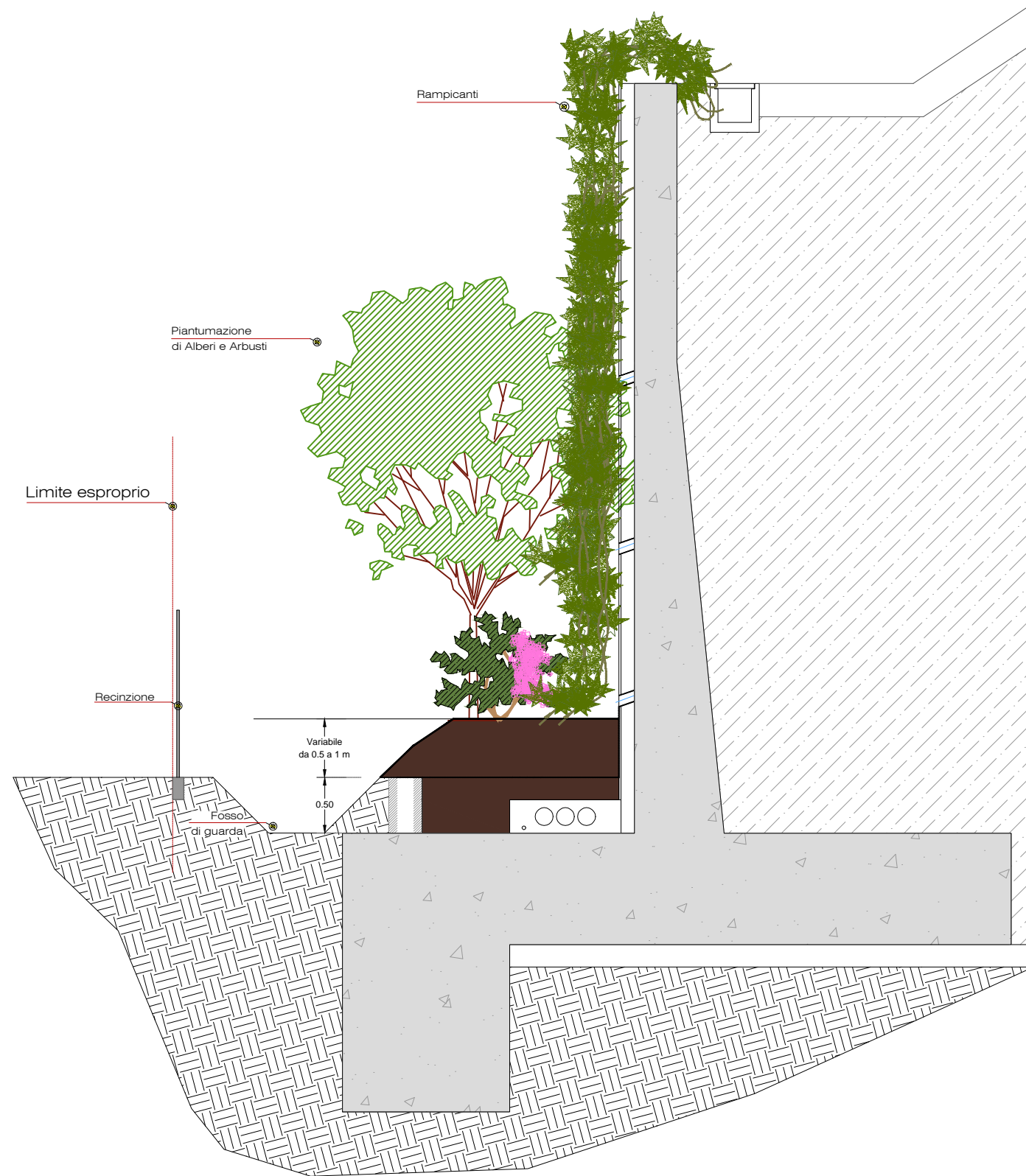
BOOK DEI FOTOINSERIMENTI



KEYMAP

Sezione mitigazione

Scala 1:50



- In presenza di tombini di ispezione, a servizio dei cavidotti, l'opera sarà interrotta per un tratto di circa 1,50 ml.

Itinerario internazionale E78 S.G.C. Grosseto - Fano
 Adeguamento a 4 corsie nel tratto Grosseto - Siena
 (S.S. 223 "Di Paganico") dal km 30+040 al km 41+600

VARIANTE DI SOSTITUZIONE DEI MURI IN TERRA
 RINFORZATA CON MURI IN C.A. PREFABBRICATO

BOOK DEI FOTOINSERIMENTI

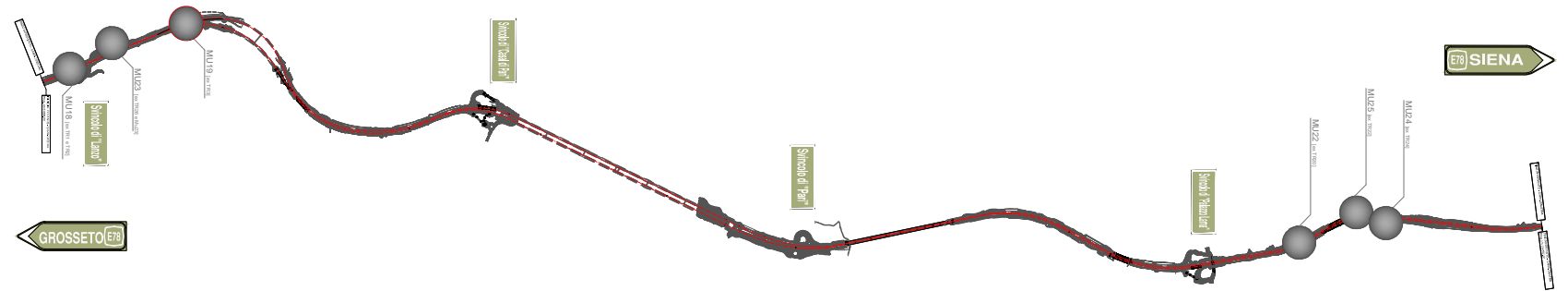


TABELLA SPECIE ARBUSTIVE - XEROFILI

SPECIE ARBUSTIVE		CARATTERISTICHE DIMENSIONALI	CARATTERISTICHE ESTETICO - FORMALI		
SPECIE	CODICE	ALTEZZA	EPOCA FIORITURA	ASPETTO	COLORE PREVALENTE FIORI (FI) FRUTTI (FR) E FOGLIE (FO)
ERICA ARBOREA ERICA	EA	1 - 1,5 M	MARZO - MAGGIO	CESPUGLIOSO	BIANCO (FI) - VERDE SCURO (FO)
SPARTIUM JUNCHEUM GINESTRA ODOROSA	SJ	0,7 - 1 M	APRILE - MAGGIO	TONDEGGIANTE RAMIFICATO	GIALLO ORO (FI) - NERASTRO (FR) - VERDE SCURO (FO)
ROSA SEMPERVIRENS ROSA SEMPREVERDE	RS	MAX 3 M	APRILE - GIUGNO	SPINOSO	BIANCO (FI) - ROSSO NERO (FR) - VERDE (FO)

TABELLA SPECIE ARBOREE - XEROFILI

SPECIE ARBOREE		CARATTERISTICHE DIMENSIONALI	CARATTERISTICHE ESTETICO - FORMALI		
SPECIE	CODICE	ALTEZZA	EPOCA FIORITURA	ASPETTO	COLORE PREVALENTE FIORI (FI) FRUTTI (FR) E FOGLIE (FO)
QUERCUS ILEX LECCIO	QI	3 - 5 M	MAGGIO - GIUGNO	ESPANSO	GIALLO (M) - VERDASTRI (F) (FI) - CASTANO SCURO (FR) - VERDE SCURO (SUP.) GRIGIASTRA (INF.) (FO)
OSTRYA CARPINIFOLIA CARPINO NERO	OC	3 - 5 M	MARZO - MAGGIO	ALLUNGATO ARROTONDATO	VERDE CHIARO (FI) - BIANCASTRO (FR) - VERDE (FO)
ARBUTUS UNEDO CORBEZZOLO	AU	3 - 5 M	OTTOBRE - DICEMBRE	RAMIFICATO TONDEGGIANTE	BIANCO (FI) - VERDE, GIALLO, ARANCIONE ROSSO (FR) - VERDE LUCIDO (FO)

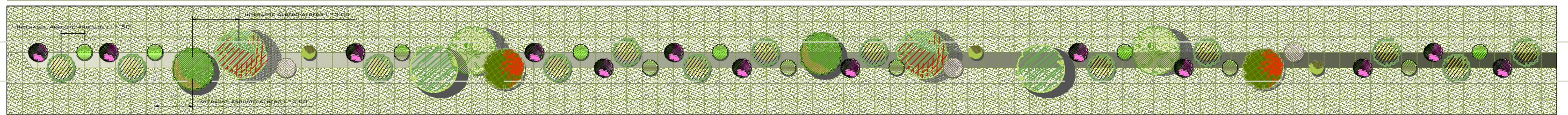
TABELLA SPECIE ARBUSTIVE - MESOFILI

SPECIE ARBUSTIVE		CARATTERISTICHE DIMENSIONALI	CARATTERISTICHE ESTETICO - FORMALI		
SPECIE	CODICE	ALTEZZA	EPOCA FIORITURA	ASPETTO	COLORE PREVALENTE FIORI (FI) FRUTTI (FR) E FOGLIE (FO)
CYSTUS VILLOSUS CISTO	CV	0,3 - 1 M	APRILE - MAGGIO	RAMIFICATO TONDEGGIANTE	ROSA (FI) - BRUNO NERASTRO (FR) - VERDE SCURO (FO)
GONONILLA EMERUS CORNETTA DONDOLINA	GE	MAX 3 M	MAGGIO - GIUGNO	RAMIFICATO	GIALLO (FI) - BIANCASTRO (FR) - VERDE (FO)
TEUCRIUM SCORODONIA SCORODONIA	TS	0,2 - 0,7 M	MAGGIO - GIUGNO	RAMIFICATO	BIANCO CREMA (FI) - VERDE (FO)
HEDERA HELIX EDERA	HE	15/20 M	SETTEMBRE - OTTOBRE	ESPANSO	GIALLO(FI) - NERO-BLUASTRE (FR) - VERDE SCURO (FO)

TABELLA SPECIE ARBOREE - MESOFILI

SPECIE ARBOREE		CARATTERISTICHE DIMENSIONALI	CARATTERISTICHE ESTETICO - FORMALI		
SPECIE	CODICE	ALTEZZA	EPOCA FIORITURA	ASPETTO	COLORE PREVALENTE FIORI (FI) FRUTTI (FR) E FOGLIE (FO)
CARPINUS ORIENTALIS CARPINO	CO	3 - 5 M	APRILE - MAGGIO	ESPANSO	VERDE MARRONE (FI) - MARRONE (FR) - VERDE (FO)
ULMUS MINOR OLMO CAMPESTRE	UM	3 - 5 M	FEBBRAIO - MARZO	ALLUNGATO ARROTONDATO	ROSSO SCURO (FI) - VERDASTRO (FR) - VERDE (FO)

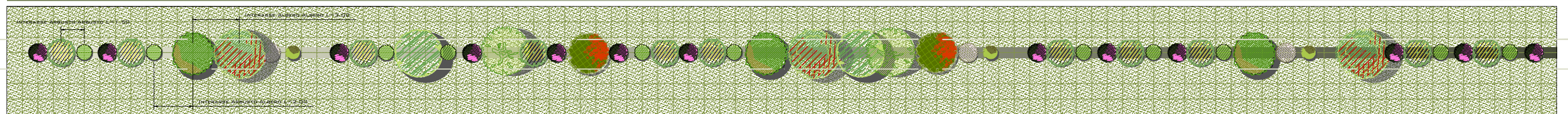
Tipologico 1



Fascia di Piantumazione ≥0.80



Tipologico 2



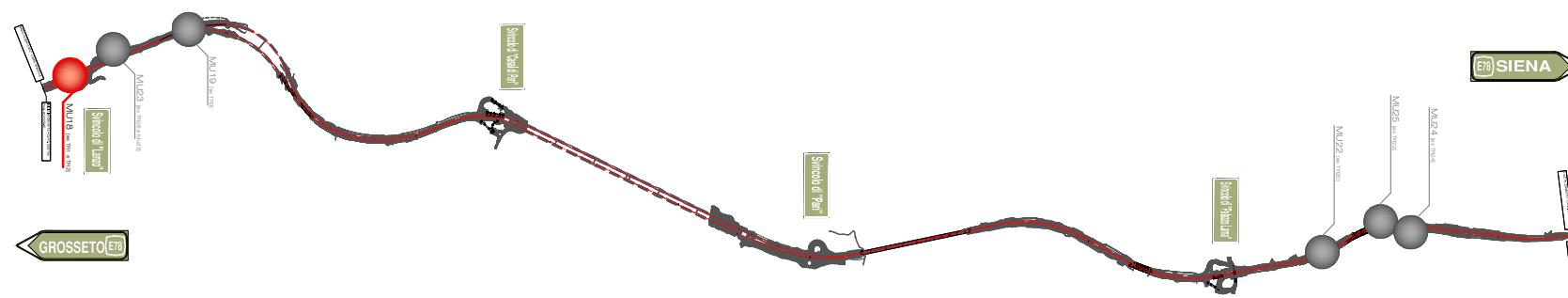
Fascia di Piantumazione 0.60+0.80



Itinerario internazionale E78 S.G.C. Grosseto - Fano
Adeguamento a 4 corsie nel tratto Grosseto - Siena
(S.S. 223 "Di Paganico") dal km 30+040 al km 41+600

VARIANTE DI SOSTITUZIONE DEI MURI IN TERRA
RINFORZATA CON MURI IN C.A. PREFABBRICATO

BOOK DEI FOTOINSERIMENTI



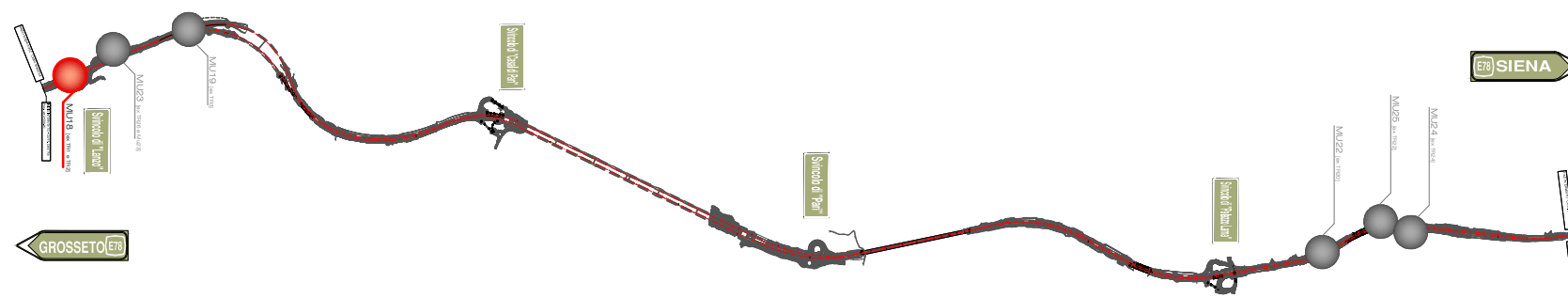
KEYMAP



Itinerario internazionale E78 S.G.C. Grosseto - Fano
Adeguamento a 4 corsie nel tratto Grosseto - Siena
(S.S. 223 "Di Paganico") dal km 30+040 al km 41+600

VARIANTE DI SOSTITUZIONE DEI MURI IN TERRA
RINFORZATA CON MURI IN C.A. PREFABBRICATO

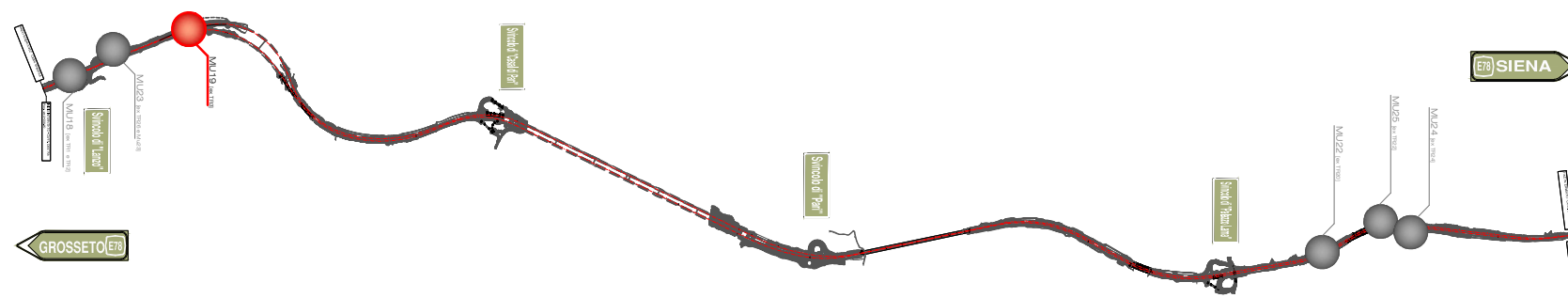
BOOK DEI FOTOINSERIMENTI



Itinerario internazionale E78 S.G.C. Grosseto - Fano
Adeguamento a 4 corsie nel tratto Grosseto - Siena
(S.S. 223 "Di Paganico") dal km 30+040 al km 41+600

VARIANTE DI SOSTITUZIONE DEI MURI IN TERRA
RINFORZATA CON MURI IN C.A. PREFABBRICATO

BOOK DEI FOTOINSERIMENTI



Itinerario internazionale E78 S.G.C. Grosseto - Fano
Adeguamento a 4 corsie nel tratto Grosseto - Siena
(S.S. 223 "Di Paganico") dal km 30+040 al km 41+600

VARIANTE DI SOSTITUZIONE DEI MURI IN TERRA
RINFORZATA CON MURI IN C.A. PREFABBRICATO

BOOK DEI FOTOINSERIMENTI

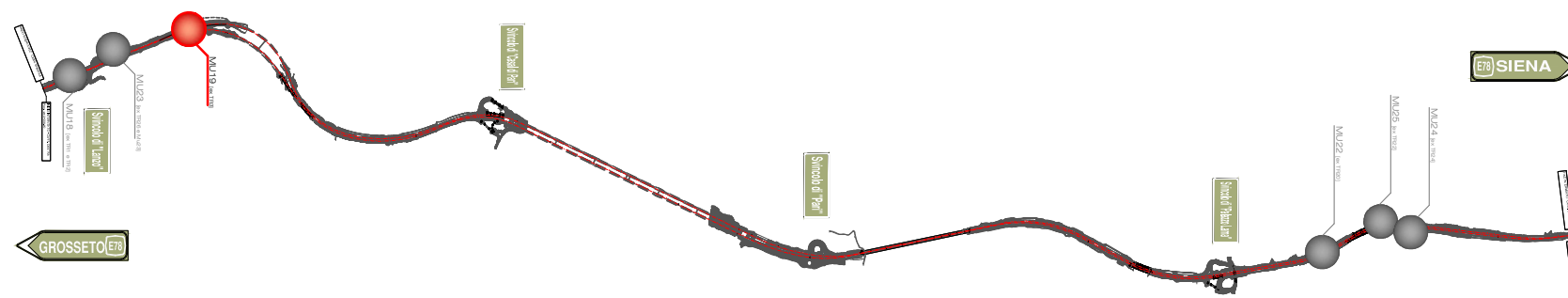
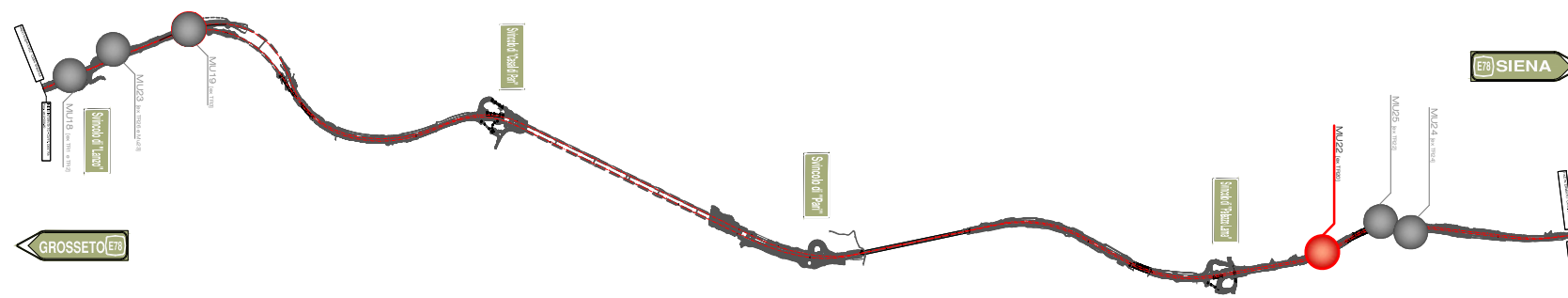


TAVOLA 4
Fotosimulazione con il muro MU19 in c.a. di variante con mitigazione visiva

Itinerario internazionale E78 S.G.C. Grosseto - Fano
Adeguamento a 4 corsie nel tratto Grosseto - Siena
(S.S. 223 "Di Paganico") dal km 30+040 al km 41+600

VARIANTE DI SOSTITUZIONE DEI MURI IN TERRA
RINFORZATA CON MURI IN C.A. PREFABBRICATO

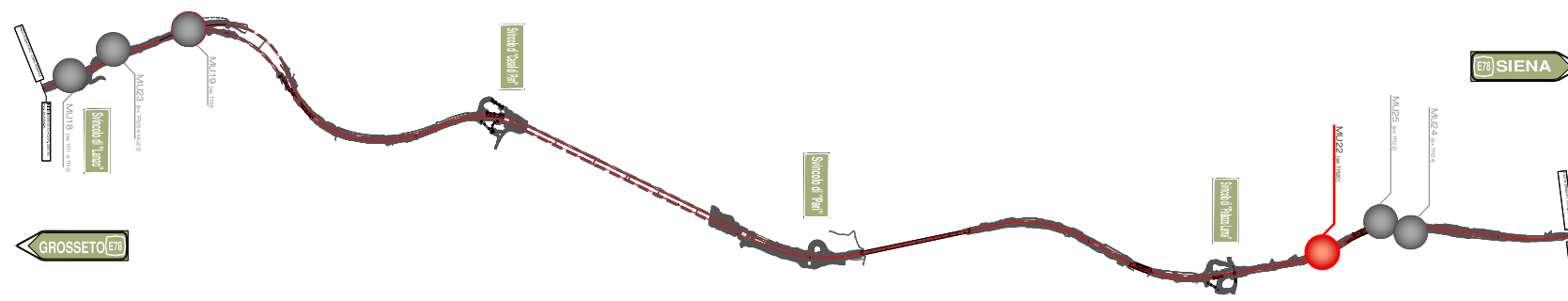
BOOK DEI FOTOINSERIMENTI



Itinerario internazionale E78 S.G.C. Grosseto - Fano
Adeguamento a 4 corsie nel tratto Grosseto - Siena
(S.S. 223 "Di Paganico") dal km 30+040 al km 41+600

VARIANTE DI SOSTITUZIONE DEI MURI IN TERRA
RINFORZATA CON MURI IN C.A. PREFABBRICATO

BOOK DEI FOTOINSERIMENTI



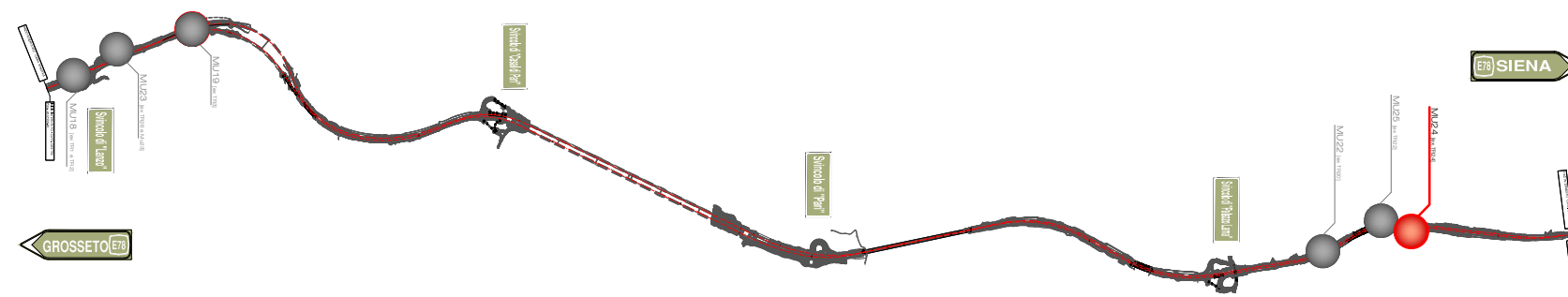
KEYMAP



Itinerario internazionale E78 S.G.C. Grosseto - Fano
Adeguamento a 4 corsie nel tratto Grosseto - Siena
(S.S. 223 "Di Paganico") dal km 30+040 al km 41+600

VARIANTE DI SOSTITUZIONE DEI MURI IN TERRA
RINFORZATA CON MURI IN C.A. PREFABBRICATO

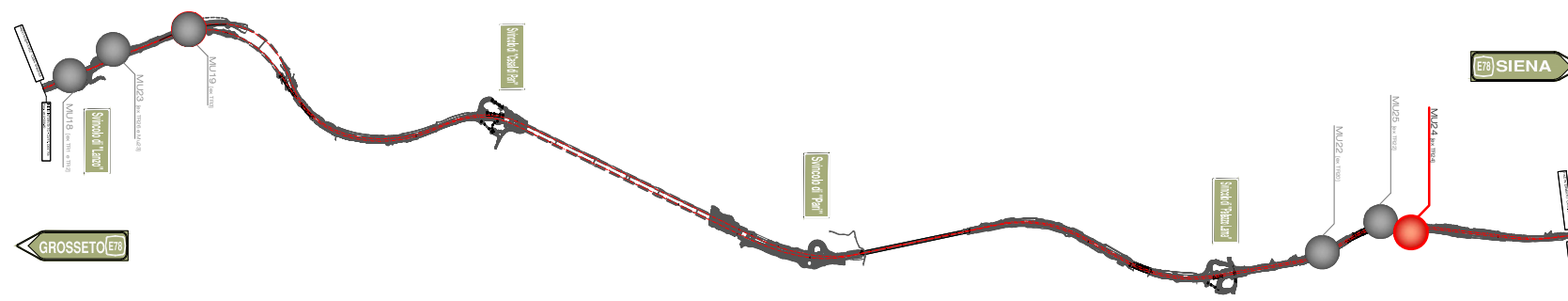
BOOK DEI FOTOINSERIMENTI



Itinerario internazionale E78 S.G.C. Grosseto - Fano
Adeguamento a 4 corsie nel tratto Grosseto - Siena
(S.S. 223 "Di Paganico") dal km 30+040 al km 41+600

VARIANTE DI SOSTITUZIONE DEI MURI IN TERRA
RINFORZATA CON MURI IN C.A. PREFABBRICATO

BOOK DEI FOTOINSERIMENTI



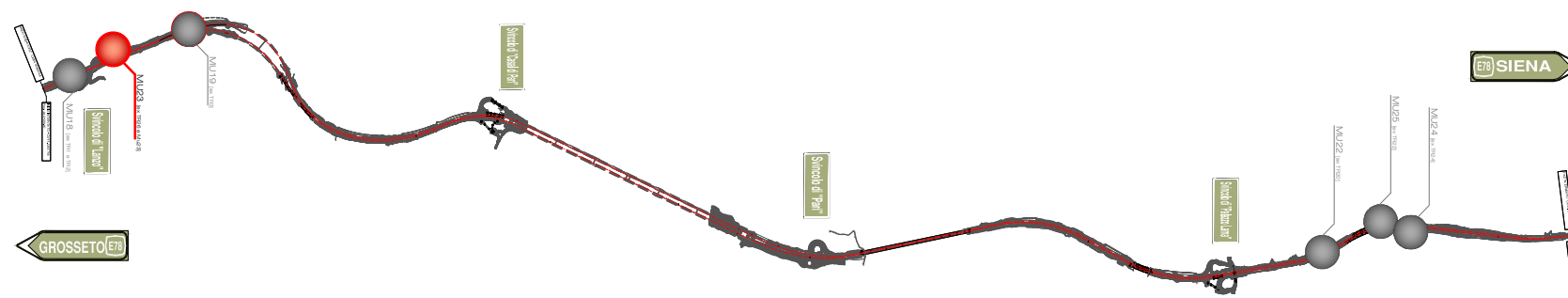
KEYMAP



Itinerario internazionale E78 S.G.C. Grosseto - Fano
Adeguamento a 4 corsie nel tratto Grosseto - Siena
(S.S. 223 "Di Paganico") dal km 30+040 al km 41+600

VARIANTE DI SOSTITUZIONE DEI MURI IN TERRA
RINFORZATA CON MURI IN C.A. PREFABBRICATO

BOOK DEI FOTOINSERIMENTI



KEYMAP

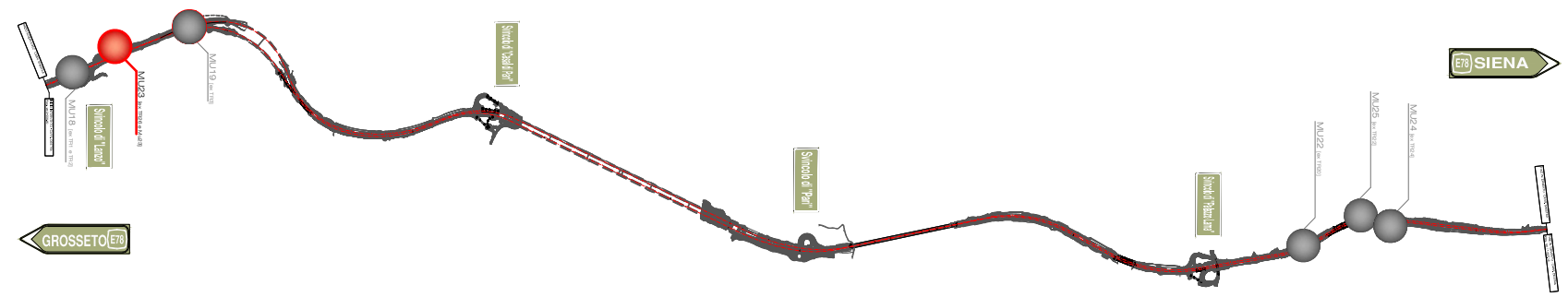


Fotosimulazione con il muro MU23 di PE

Itinerario internazionale E78 S.G.C. Grosseto - Fano
Adeguamento a 4 corsie nel tratto Grosseto - Siena
(S.S. 223 "Di Paganico") dal km 30+040 al km 41+600

VARIANTE DI SOSTITUZIONE DEI MURI IN TERRA
RINFORZATA CON MURI IN C.A. PREFABBRICATO

BOOK DEI FOTOINSERIMENTI



KEYMAP

