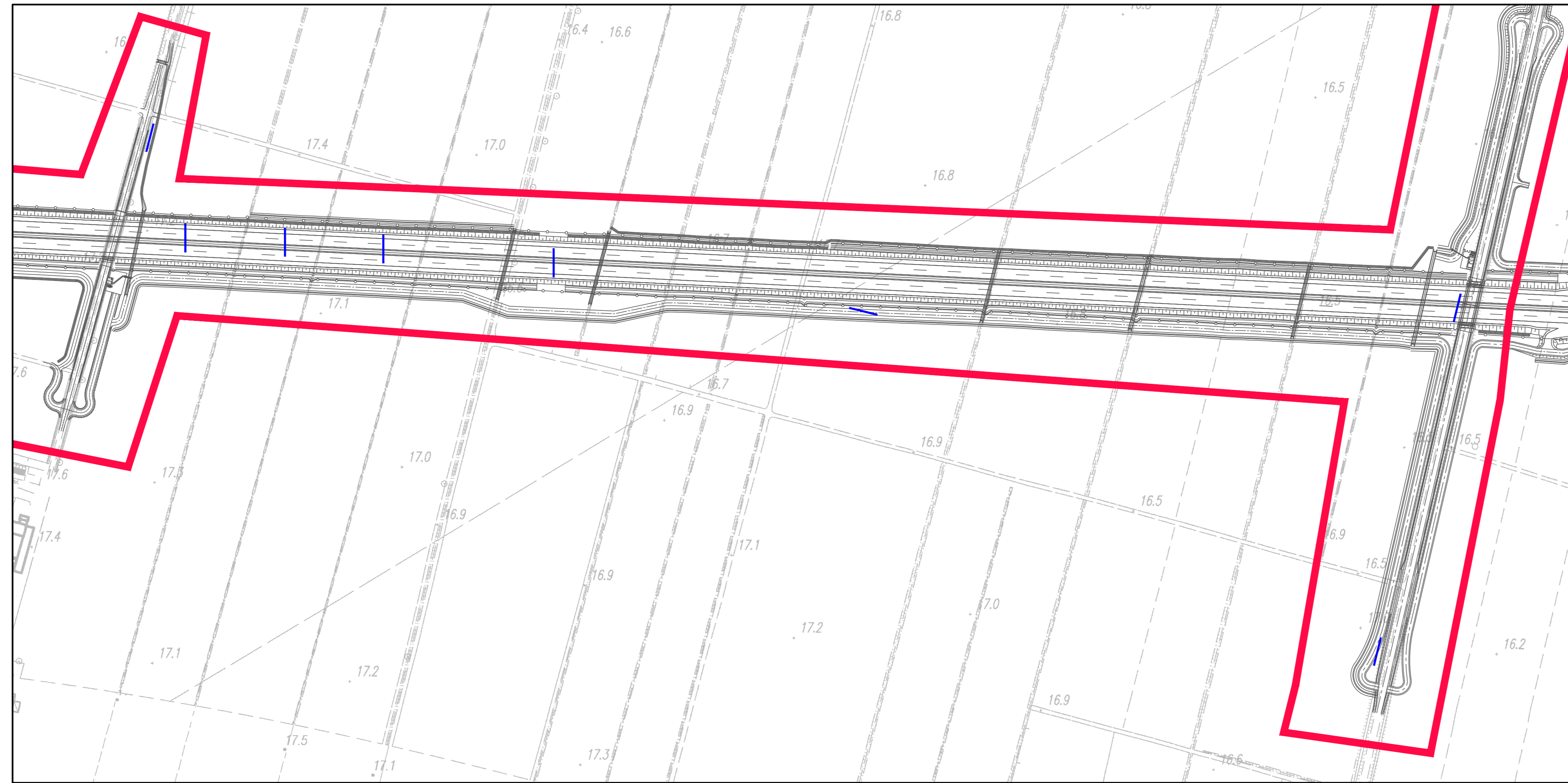
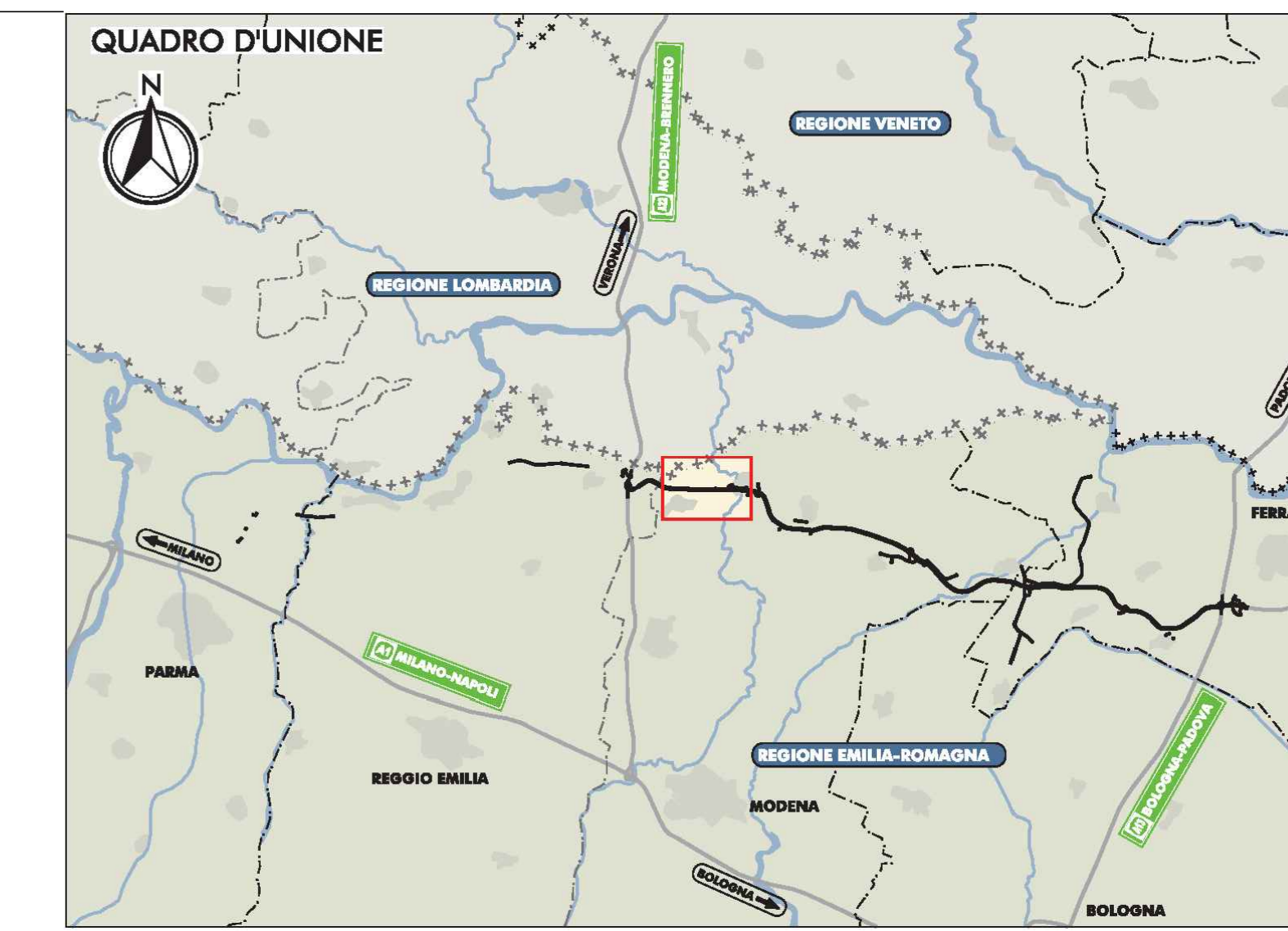
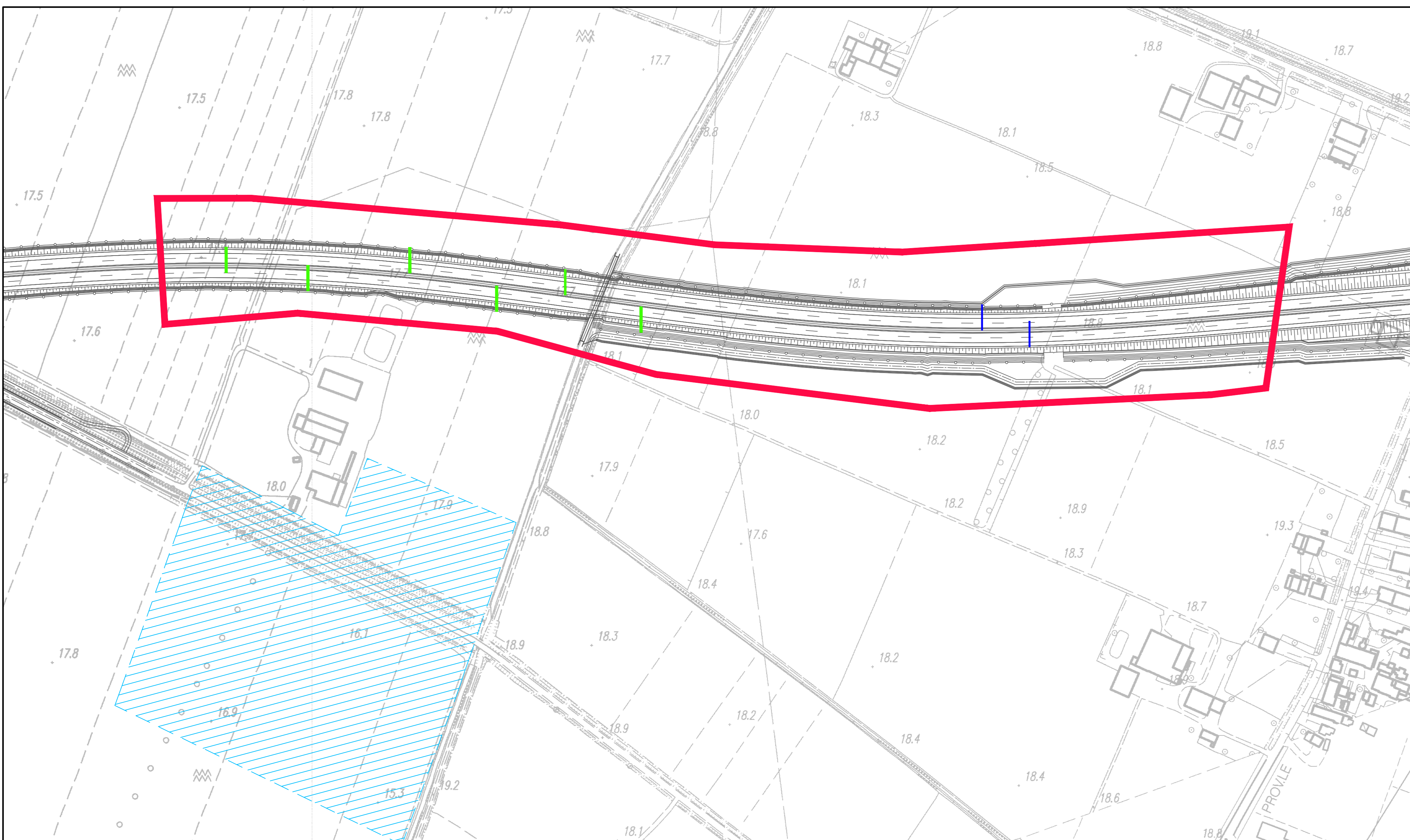


Area 1: tratto da pk 4+475 a pk 5+900 - stralcio su C.T.R. scala 1: 2000
8 trincee dimensioni 20 x 1 x 2 m



Area 2: tratto da pk 7+850 a pk 8+710 - stralcio su C.T.R. scala 1: 2000
6 trincee dimensioni 20 x 2 x 2 m di profondità
2 trincee dimensioni 20 x 1 x 2 m di profondità



LEGENDA

DATAZIONE DEL SITO SEGNALATO	
■	Epoca romana e tardo romana
■	Età medievale
■	Indeterminato
■	Età altomedievale
■	Età post-medievale

TIPOLOGIA DEL SITO ARCHEOLOGICO SEGNALATO	
	Necropoli / tomba isolata
	Insedimento
	Area con spargimento di materiale archeologico / reperto sporadico
	Localizzazione sito non archeologico (foto aerea, toponomastica, notizia storica)
	paleovalvei di ubicazione certa (fonte:PSC)

PROGETTAZIONE INDAGINI ARCHEOLOGICHE

	Area a potenziale rischio archeologico relativo alto
	Trincea esplorativa dim. 20 m x 1 m x 2 m di profondità
	Trincea esplorativa dim. 20 m x 2 m x 2 m di profondità

INFRASTRUTTURE DI PROGETTO

	TRACCIATO AUTOSTRADALE DI PROGETTO
	INTERVENTI LOCALI DI COLLEGAMENTO VIARIO AL SISTEMA AUTOSTRADALE
	VIABILITÀ DI ADDUZIONE AL SISTEMA AUTOSTRADALE
	CASTRUM MEDIOEVALE

IL CONCESSIONARIO
ARC AUTOSTRADA REGIONALE CISPADANA

IL CONCESSIONARIO
Autosole Regione Emilia-Romagna
Autosole Regione Emilia-Romagna
Autosole Regione Emilia-Romagna

AUTOSTRADA REGIONALE CISPADANA
 DAL CASELLO DI REGGIOLO-ROLO SULLA A22
 AL CASELLO DI FERRARA SUD SULLA A13
 CODICE C.U.P. E81808000600009

PROCEDURA DI V.I.A. IN CORSO (ID_VIP: 2069):
 INTEGRAZIONE RICHIESTA DALLA DPCM
 DEL 10/02/2016 RELATIVA ALLA MODIFICA DEL TRACCIATO
 AUTOSTRADALE IN CORRISPONDENZA DEL SITO ARCHEOLOGICO
 "CASTRUM" DI NOVI DI MODENA E DELL'ANSA DEL FIUME PANARO

ARCHEOLOGIA
 VARIANTE NOVI DI MODENA
 PROGETTAZIONE INDAGINI ARCHEOLOGICHE - PLANIMETRIA

IL PROGETTISTA
 dott.ssa Piera Terenzi
 Specialista in Archeologia
 (D. Lgs. 163/2006)

RESPONSABILE INTEGRAZIONE
 PRESTAZIONI SPECIALISTICHE
 Dott. Ing. PIERO MAZZOLI
 INGEGNERE
 (D. Lgs. 163/2006)

IL CONCESSIONARIO
 Autosole Regione Emilia-Romagna
 Autosole Regione Emilia-Romagna
 Autosole Regione Emilia-Romagna

IDENTIFICAZIONE ELABORATO
 PD.I01.ARCH.02

DATA
 MARZO 2016
 Scala
 VARIE