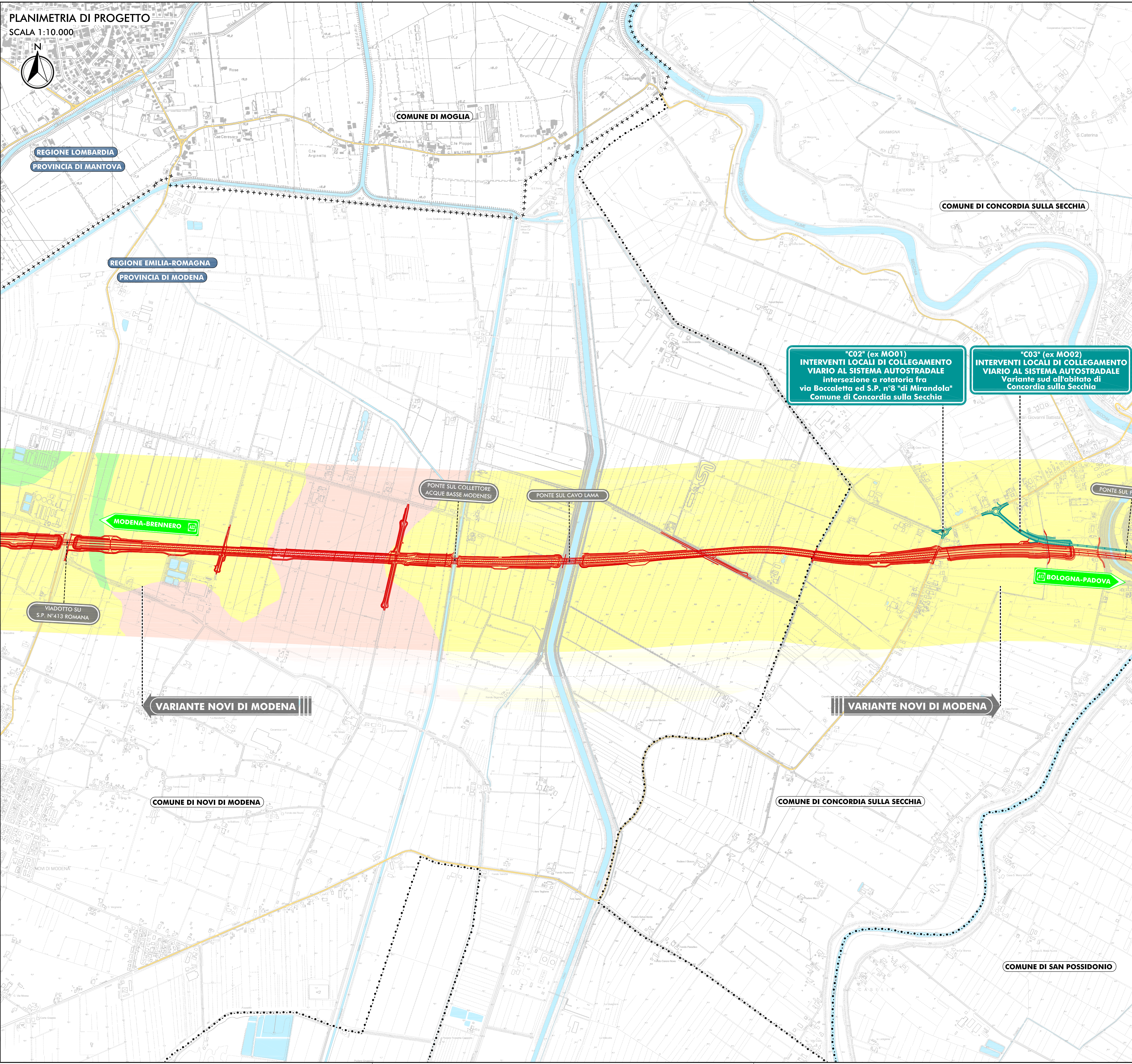
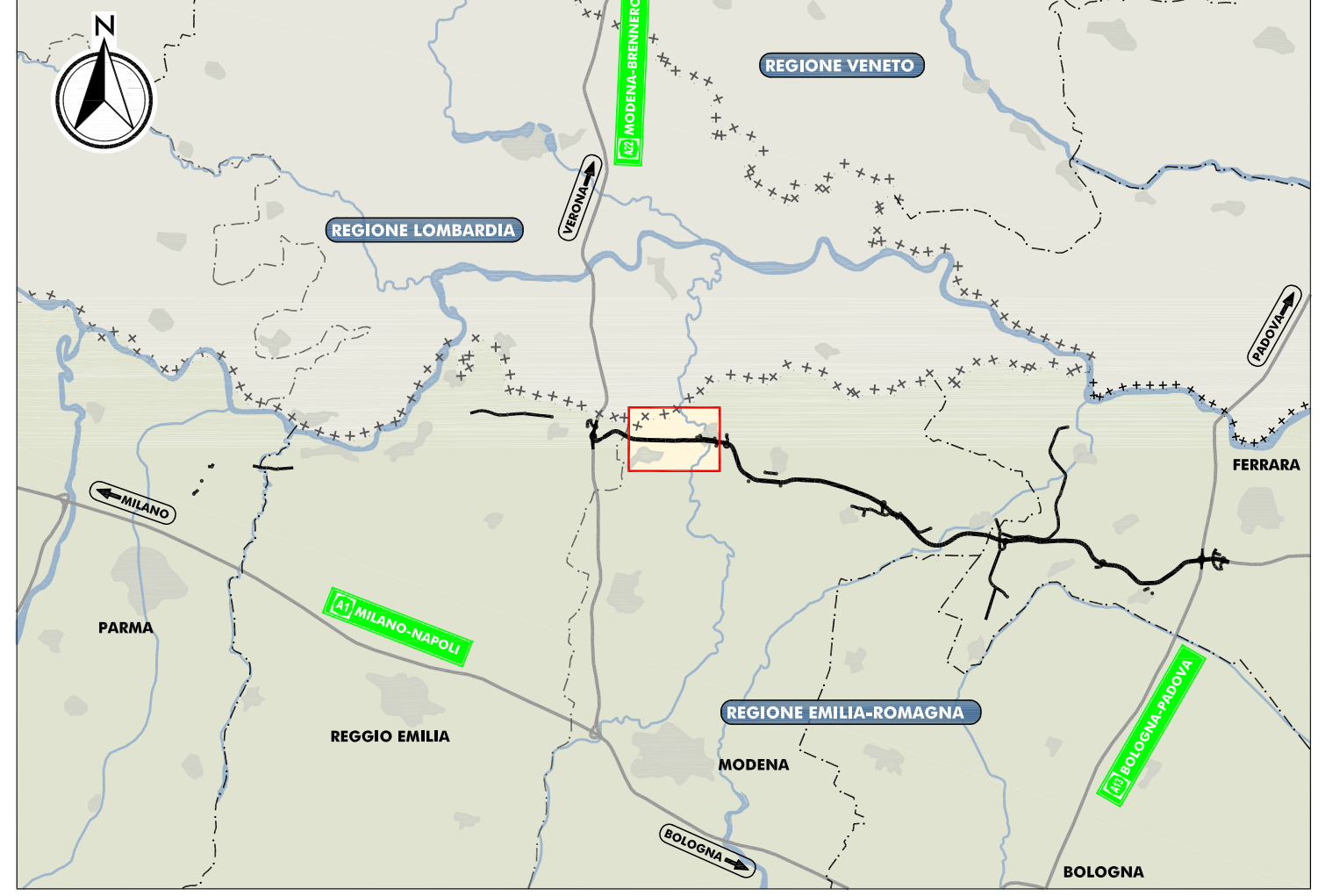


PLANIMETRIA DI PROGETTO

SCALA 1:10.000



QUADRO D'UNIONE



LEGENDA

TERRITORIO		INFRASTRUTTURE DI PROGETTO		INFRASTRUTTURE ESISTENTI	
+	CONFINI REGIONALI	---	TRACCIATO AUTOSTRADALE DI PROGETTO	---	AUTOSTRADA
- - -	CONFINI PROVINCIALI	---	INTERVENTI LOCALI DI COLLEGAMENTO VIARIO AL SISTEMA AUTOSTRADALE		FERROVIE
- . - . -	CONFINI COMUNALI	---	VARIANTE DI ADDIZIONE AL SISTEMA AUTOSTRADALE	---	STRADE STATALI
---	CORSI D'ACQUA E PRESENZE IDROGRAFICHE PRINCIPALI	---		---	STRADE PROVINCIALI

AREE CON CORPI ACQUIFERI DI PERTINENZA PADANA

CLASSE DI VULNERABILITÀ	LITOLOGIA PREVALENTE NEI DEPOSITI DI COPERTURA	PROFONDITÀ DELL'ACQUIFERO
BASSA	ARGILLA	P > 10 m
MEDIA	ARGILLA	5 m > P > 10 m
	LIMO	P > 10 m
ALTA	LIMO	P < 10 m
	ARGILLA	P < 5 m

AREE PRIVE DI ACQUIFERI SIGNIFICATIVI

CLASSE DI VULNERABILITÀ	LITOLOGIA
ESTREMAMENTE BASSA	ARGILLA DOMINANTE
BASSA	LIMO DOMINANTE

IL CONCEDENTE: Regione Emilia-Romagna

IL CONCESSIONARIO: ARC AUTOSTRADA REGIONALE CISPADANA

AUTOSTRADA REGIONALE CISPADANA
DAL CASELLO DI REGGIOLO-ROLO SULLA A22 AL CASELLO DI FERRARA SUD SULLA A13
CODICE C.U.P. E81B0800060009

PROCEDURA DI V.I.A. IN CORSO (ID_VIP: 2069):
INTEGRAZIONE RICHIESTA DALLA DPCM DEL 10/02/2016 RELATIVA ALLA MODIFICA DEL TRACCIATO AUTOSTRADALE IN CORRISPONDENZA DEL SITO ARCHEOLOGICO "CASTRUM" DI NOVI DI MODENA E DELL'ANSA DEL FIUME PANARO

STUDIO DI IMPATTO AMBIENTALE
INTEGRAZIONE RICHIESTA DALLA DPCM DEL 10/02/2016
QUADRO DI RIFERIMENTO AMBIENTALE STATO DI FATTO
VARIANTE NOVI DI MODENA
CARTA DELLA VULNERABILITÀ DEGLI ACQUIFERI

IL PROGETTISTA: Arch. Sergio Beccarelli Ord. Arch. Prov. PR n. 377

RESPONSABILE INTEGRAZIONE PRESTAZIONI SPECIALISTICHE: Dott. Ing. PIETRO MAZZOLI IMPRESA PIZZAROTTI ARCHITETTO ORDINE INGEGNERI PARMA n. 21

IL CONCESSIONARIO: Autostada Regionale Cispadana S.p.A. IL PRESIDENTE: Cristiano Pizzarotti

IDENTIFICAZIONE ELABORATO: SIA.I01.QAMB.01.05

DATA: MARZO 2016
SCALA: 1:10.000

SCALA DI STAMPA 1:10