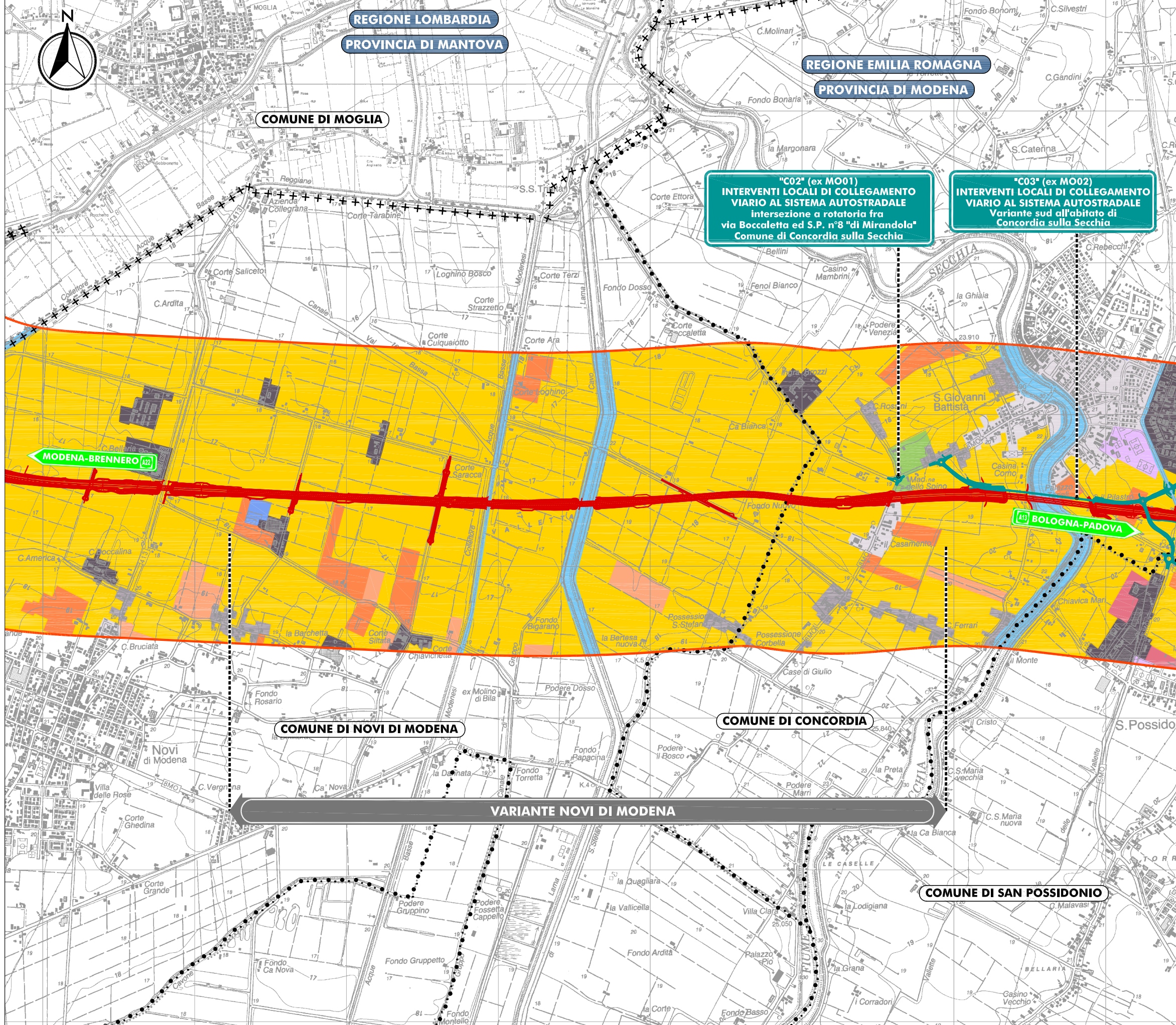
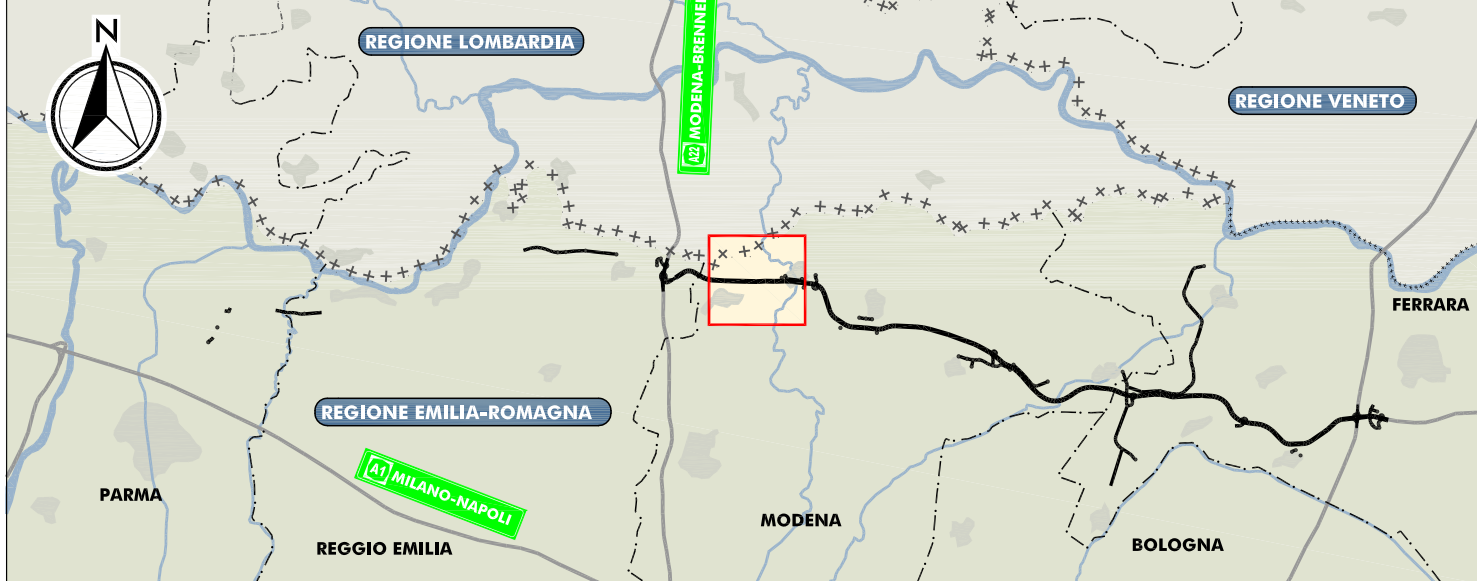


PLANIMETRIA DI PROGETTO

SCALA 1:25.000



QUADRO D'UNIONE



LEGENDA

TERRITORIO

- +++++ CONFINI REGIONALI
- - - - - CONFINI PROVINCIALI
- CONFINI COMUNALI

CLASSI DI USO DEL SUOLO

- 111 TESSUTO URBANO CONTINUO
- 112 TESSUTO URBANO DISCONTINUO
- 121 INSEDIAMENTI INDUSTRIALI COMMERCIALI
- 122 RETI ED AREE INFRASTRUTTURALI
- 131 AREE ESTRATTIVE
- 132 DISCARICHE E DEPOSITI DI ROTTAMI
- 133 CANTIERI
- 141 AREE VERDI
- 142 AREE RICREATIVE E SPORTIVE
- 143 CIMITERI
- 212 SEMINATIVI IN AREE IRRIGUE

INFRASTRUTTURE ESISTENTI

- AUTOSTRADE
- FERROVIE

INFRASTRUTTURE DI PROGETTO

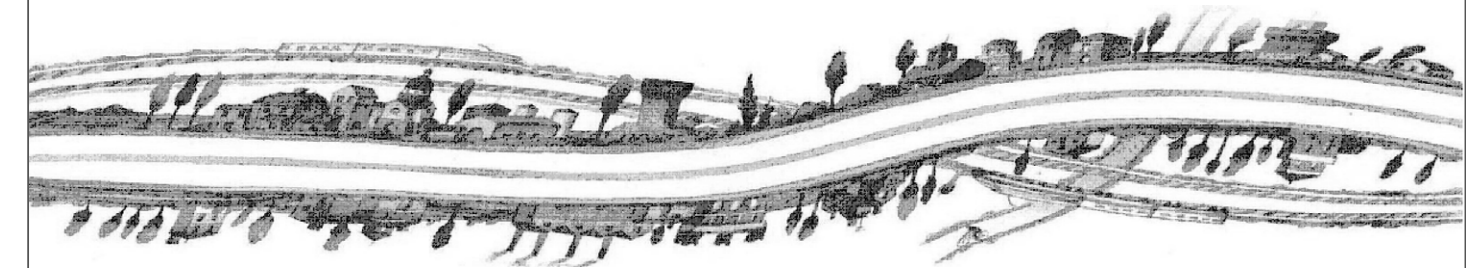
- TRACCIATO AUTOSTRADALE DI PROGETTO
- INTERVENTI LOCALI DI COLLEGAMENTO VIARIO AL SISTEMA AUTOSTRADALE
- VIABILITÀ DI ADDUZIONE AL SISTEMA AUTOSTRADALE

- 221 VIGNETI
- 222 FRUTTETI E FRUTTI MINORI
- 224 ARBORICOLTURA DA LEGNO
- 231 PRATI STABILI
- 241 COLTURE TEMPORANEE ASSOCIATE
- 242 SISTEMI CULTURALI E PARTICELLARI COMPLESSI
- 323 AREE A VEGETAZIONE IN EVOLUZIONE
- 411 ZONE UMIDE INTERNE
- 511 CORSI D'ACQUA, CANALI E IDROVIE
- 512 BACINI D'ACQUA

AUTOSTRADA REGIONALE CISPADANA
DAL CASELLO DI REGGIOLO-ROLO SULLA A22
AL CASELLO DI FERRARA SUD SULLA A13

CODICE C.U.P. E81B0800060009

PROCEDURA DI V.I.A. IN CORSO (ID_VIP: 2069):
INTEGRAZIONE RICHIESTA DALLA DPCM
DEL 10/02/2016 RELATIVA ALLA MODIFICA DEL TRACCIATO
AUTOSTRADALE IN CORRISPONDENZA DEL SITO ARCHEOLOGICO
"CASTRUM" DI NOVI DI MODENA E DELL'ANSA DEL FIUME PANARO



STUDIO DI IMPATTO AMBIENTALE
INTEGRAZIONE RICHIESTA DALLA DPCM DEL 10/02/2016
QUADRO DI RIFERIMENTO AMBIENTALE
STATO DI FATTO
VARIANTE NOVI DI MODENA
CARTA DELL'USO REALE DEL SUOLO

IL PROGETTISTA
Arch. Sergio Beccarelli
Ord. Arch. Prov. PR n. 377



RESPONSABILE INTEGRAZIONE
PRESTAZIONI SPECIALISTICHE

Dot. Ing. PIETRO MAZZOLI
IMPRESA PIZZAROTTI
ISCRITTO ORDINE
INGEGNERI PARMA n.821

IL CONCESSIONARIO

Autostrade Regionali
Cispadane S.p.A.
IL PRESIDENTE
Graziano Pattuzzi

IDENTIFICAZIONE ELABORATO
SIA.I01.QAMB.01.06

DATA: MARZO 2016
SCALA: 1:25.000

IL PRESENTE DOCUMENTO NON POTRA' ESSERE COPRATO, RIPRODOTTO O ALTAMENTE PUBBLICATO, IN TUTTO O IN PARTE, SENZA IL CONSENSO SCRITTO DEL CONCESSIONARIO. OGNI UTILIZZO NON AUTORIZZATO SARÀ PERSEGUITO A NORMA DI LEGGE.
THIS DOCUMENT MAY NOT BE COPIED, REPRODUCED OR PUBLISHED, EITHER IN PART OR IN ITS ENTIRETY, WITHOUT THE WRITTEN PERMISSION OF ARCOSS CONSORTIUM. UNAUTHORIZED USE WILL BE PROSECUTED BY LAW.