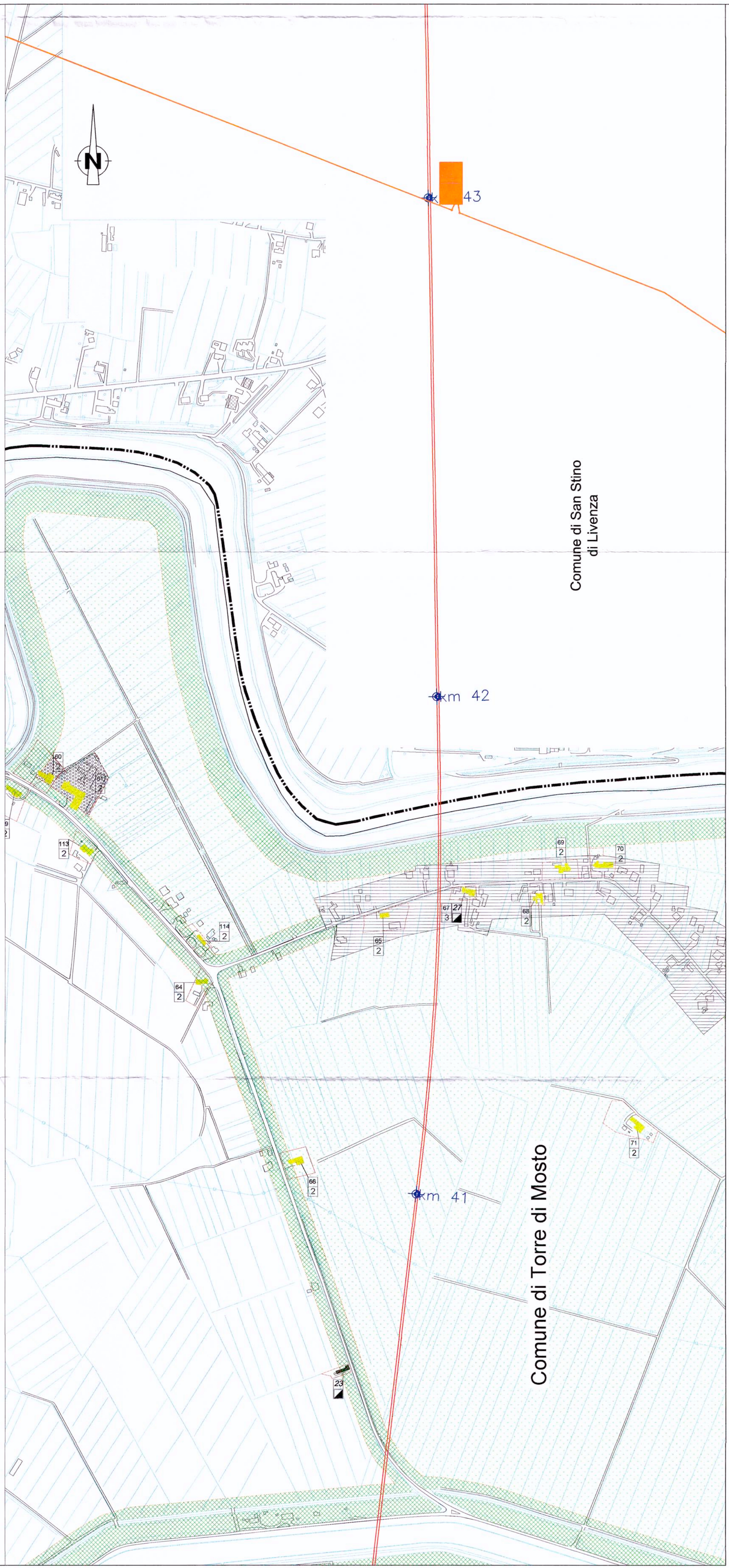


PRG COMUNE DI TORRE DI MOSTO - Legenda

- Linea AV
- ZONE RESIDENZIALI**
- Zona A
- Zona omogenea B1.1
- Zona omogenea B1.2
- Zona omogenea B2.1
- Zona omogenea B2.2
- Zona C1
- Zona C2
- Zona C3
- ZONE PER ATTIVITA' ECONOMICHE**
- Zona produttiva D1
- D1 (ex L.R. 11/87)
- Zona produttiva D2
- Zona produttiva D3
- Zona produttiva D4 AGRONOSTRALE
- Zona produttiva D5.1 TURISTICO RICETTIVA
- Zona produttiva D5.2 CAMPEGGIO
- Zona di interesse intercomunale
- Attività produttiva da confermare
- Attività produttiva da bloccare
- Attività produttiva da trasferire
- SERVIZI ED IMPIANTI DI INTERESSE GENERALE**
- Fa Area per istruzione
- Fb Area per attrezzature di interesse comune
- Fc Area attrezzate a parco gioco e sport
- Fd Area a parcheggio
- Verde boscato
- Zona E.2 Speciale delle anse del Livenza
- Vasche di laminazione
- Omegg: ed attrezzature per la fruizione dei corsi d'acqua
- Vie d'acqua
- Verde privato
- Fiori alberati
- Alberatura isolata

- Elettrodotto
- Confine Comune
- Perimetro centro storico
- LIMITI**
- Attezioni soggette a strumento urbanistico attuativo
- Progetto Norma
- Perimetro strumenti attuativi vigenti
- Limite di rispetto stradale, ferroviario e fluviale
- Limite di rispetto cimiteriale
- Limite di rispetto impianti depurazione
- Fasce o zone di rispetto con visuali
- Edifici storico - testimoniali di cui all'art. 10, L.R. 24/85
- Edifici non più funzionali di cui all'art. 4, L.R. 24/85
- Area di pertinenza edifici tutelati e inutilizzati
- Aree di tutela archeologica, indagini preventive
- T.A.
- Area di tutela Fluminaria
- Servizi militare
- Indagine geologica preventiva
- ZONE AGRICOLE**
- Zone E3
- Zone E4 vigenti
- Zone E4 di progetto
- Riferimento a tipo di attrezzatura esistente
- Riferimento a tipo di attrezzatura di progetto



GRUPPO FERROVIE DELLO STATO

COMMITTENTE:

PROGETTAZIONE:

U.O.: AMBIENTE E ARCHEOLOGIA

PROGETTO PRELIMINARE
 NUOVA LINEA AV/AC VENEZIA - TRIESTE
 TRATTA AEROPORTO MARCO POLO - PORTOGRUARO

STUDIO DI IMPATTO AMBIENTALE
 QUADRO DI RIFERIMENTO PROGRAMMATICO
 CARTA DEI PRG COMUNALI - COMUNE DI TORRE DI MOSTO

SCALA: 1 : 5.000

COMMESSA	LOTTO	FASE	ENTE	TIPO DOC.	OPERAZIONE	DISCIPLINA	PROGR.	REV.
L345	00	R	22	N5	SA000P	010	A	

Rev. n.	Descrizione	Redatto	Data	Verificato	Data	Approvato	Data	Autorizzato	Data
A	EMISSIONE ESECUTIVA	F. Ventura S. Cozzi	Novembre 2010	[Signature]	Novembre 2010	[Signature]	Novembre 2010	[Signature]	Novembre 2010

ITALTERRA S.p.A.
 Via A. Moro, 10 - 30138 Padova
 Tel. 049.8751111 - Fax 049.8751112
 www.italterra.it

File: L3450R22N5SA00P010A.dwg In: Elib.: 10 / 15

Questo progetto è cofinanziato dalla Comunità Europea

Fonte: Comune di Torre di Mosto