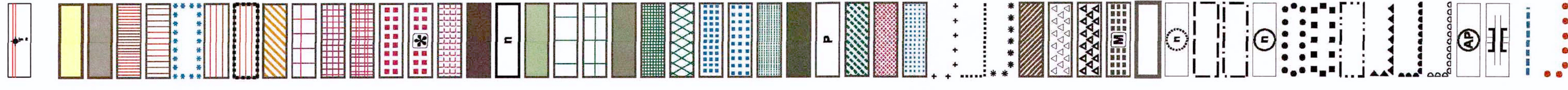
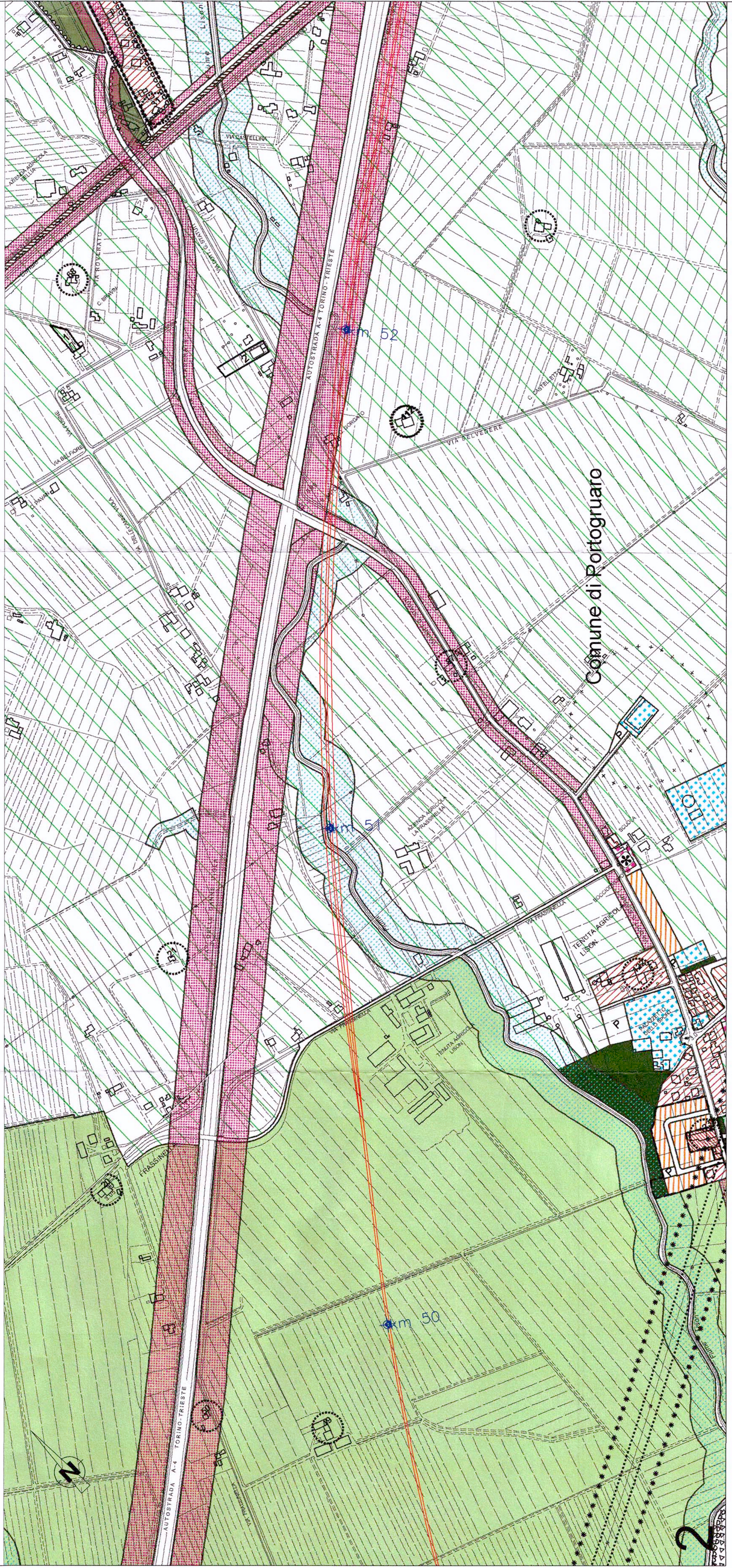
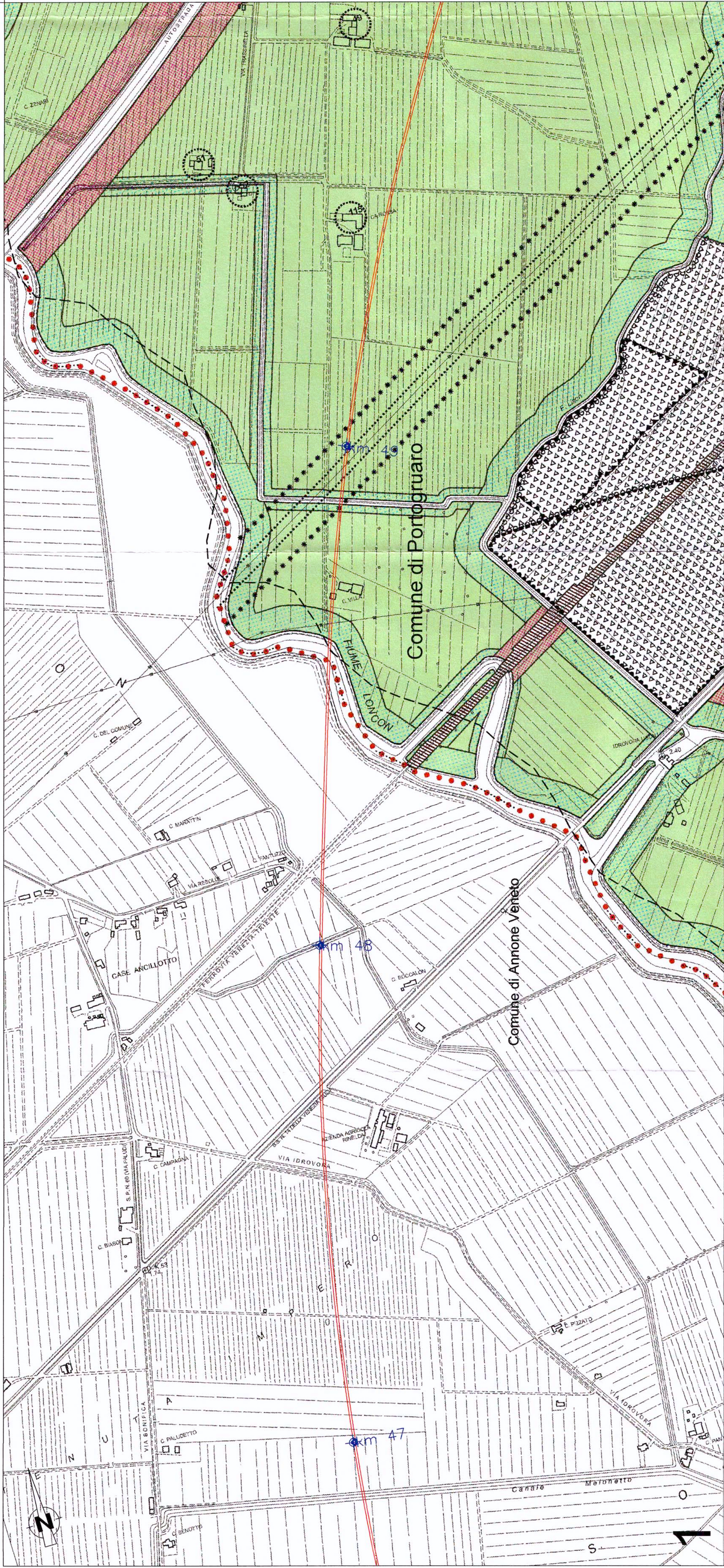


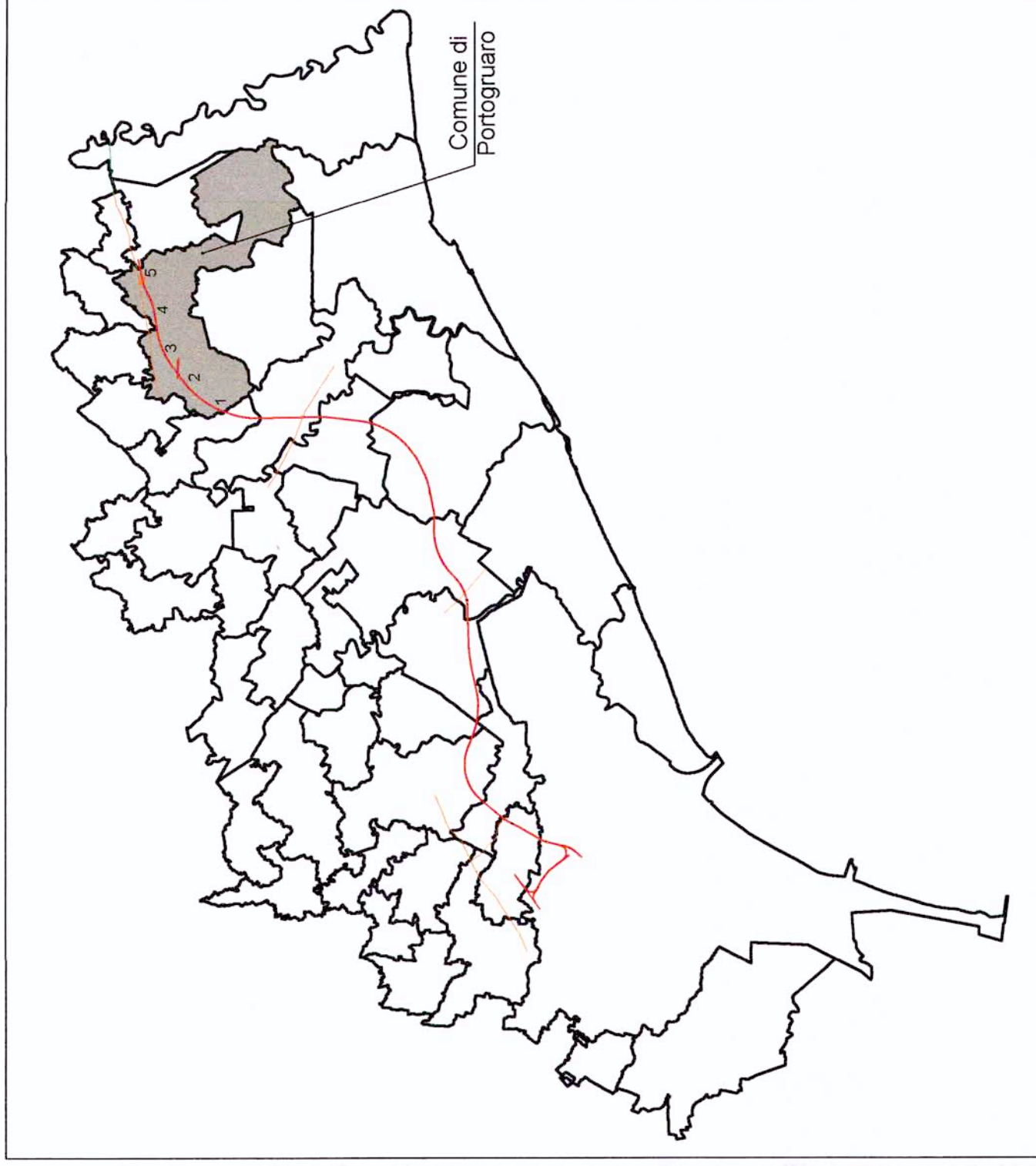
PRG COMUNE DI PORTOGRUARO - Legenda



- Linea AV
- zona A1 centro storico
- zona A2 centro storico
- zona B1 residenziale di completamento
- zona B2 residenziale di completamento
- ambito di ricomposizione edilizia
- zona C1 residenziale di nuova formazione
- zona C1S residenziale di nuova formazione
- zona C2 residenziale di nuova formazione
- zona D1 area industriale strategica
- zona D2 attività produttive e servizi di nuova formazione
- zona D3 attività produttive e servizi di completamento
- zona D4 attività direzionali, commerciali, miste e residenza
- zona D4 attività direzionali, commerciali, miste e residenza con possibilità di recupero del volume esistente
- zona D5 portuale e/o turistica
- zona D6 attrezzature stradali
- attività produttiva in zona impropria
- zona E1 agricola
- zona E2 agricola
- zona E2S agricola speciale
- zona E3 agricola
- zona E3S agricola speciale
- zona E4 agricola
- zona F1S attrezzature e servizi di scala sovracomunale: sanità, istruzione, impianto di smaltimento rifiuti
- zona F2S attrezzature e servizi di scala comunale: scuole e impianti di interesse comune
- zona F1V attrezzature ed impianti di interesse generale: parco territoriale fluviale
- zona F2V servizi ed impianti di interesse comunale: verde di uso pubblico attrezzato a parco gioco e sportivo
- zona F2P servizi ed impianti di interesse comune: parcheggi
- zona G verde privato
- rispetto ferroviario o stradale
- rispetto fluviale
- limite rispetto oltimateriale
- limite rispetto elettrodotti (D.P.C.M. 23 aprile 1982)
- fascia di rispetto elettrodotti (Legge Regionale 30 giugno 1983, n° 27)
- area ferroviaria
- riserva naturale
- ambito di recupero di cava abbandonata
- attrezzature militari
- delimitazione del centro storico
- edificio o complesso di particolare valore storico ambientale
- strumento urbanistico attuativo vigente
- strumento urbanistico attuativo obbligo
- riferimento normativo strumento urbanistico attuativo
- P.I.P. vigente o di previsione
- discarica comprensoriale R.S.U.
- fascia di rispetto di cui al D.M. 24.11.84
- vincolo idrogeologico
- zone con prescrizioni geologiche (aree scanderit-pessime)
- zone con prescrizioni geologiche (aree scanderit-medion)
- autostazione passeggeri
- sottopasso
- Direttive Viabilità
- confine comunale



KEY PLAN



Fonte: Comune di Portogruaro

COMMITTENTE:



PROGETTAZIONE:



U.O.: AMBIENTE E ARCHEOLOGIA

PROGETTO PRELIMINARE
NUOVA LINEA AVIAC VENEZIA - TRIESTE
TRATTA AEROPORTO MARCO POLO - PORTOGRUARO

STUDIO DI IMPATTO AMBIENTALE
QUADRO DI RIFERIMENTO PROGRAMMATICO
CARTA DEI PRG COMUNALI - COMUNE DI PORTOGRUARO

Tav. n.1/3

SCALA:
1 : 5.000

COMMESSA LOTTO FASE ENTE TIPO DOC. OPERA/DISCIPLINA PROGR. REV.

L345 00 R 22 N5 SA000P 013 A

Rev.	Descrizione	Redatto	Data	Verificato	Data	Approvato	Data	Autorizzato	Data
A	EMISSIONE ESECUTIVA	F. Venezia S. Occhi	Novembre 2010	G. Dall'Aglio	Novembre 2010	[Signature]	Novembre 2010	A. Milano	Novembre 2010

File: L:\450R22\NSA000P013A.dwg

In. Elib.: 13



Questo progetto è cofinanziato dalla Comunità Europea