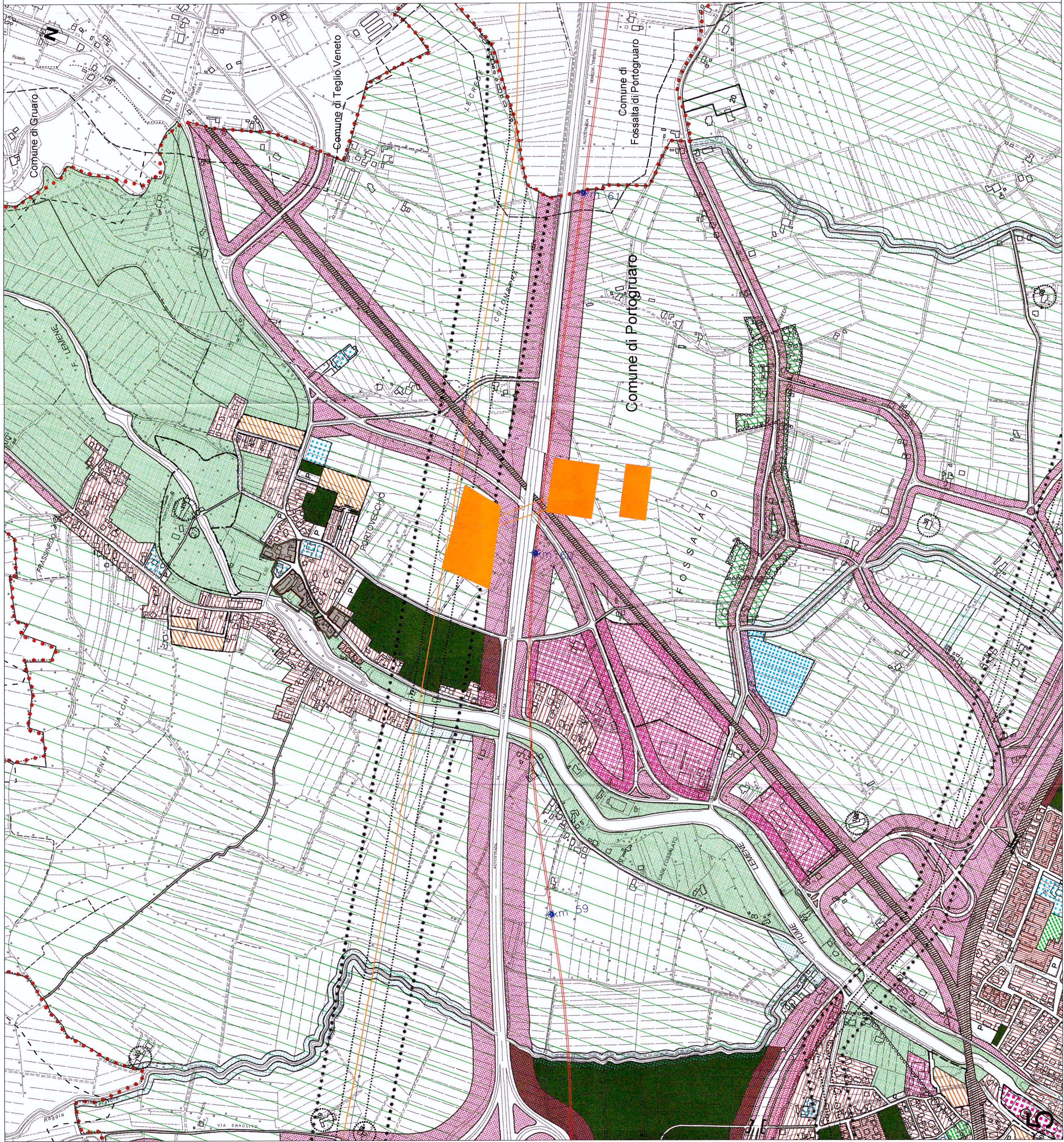
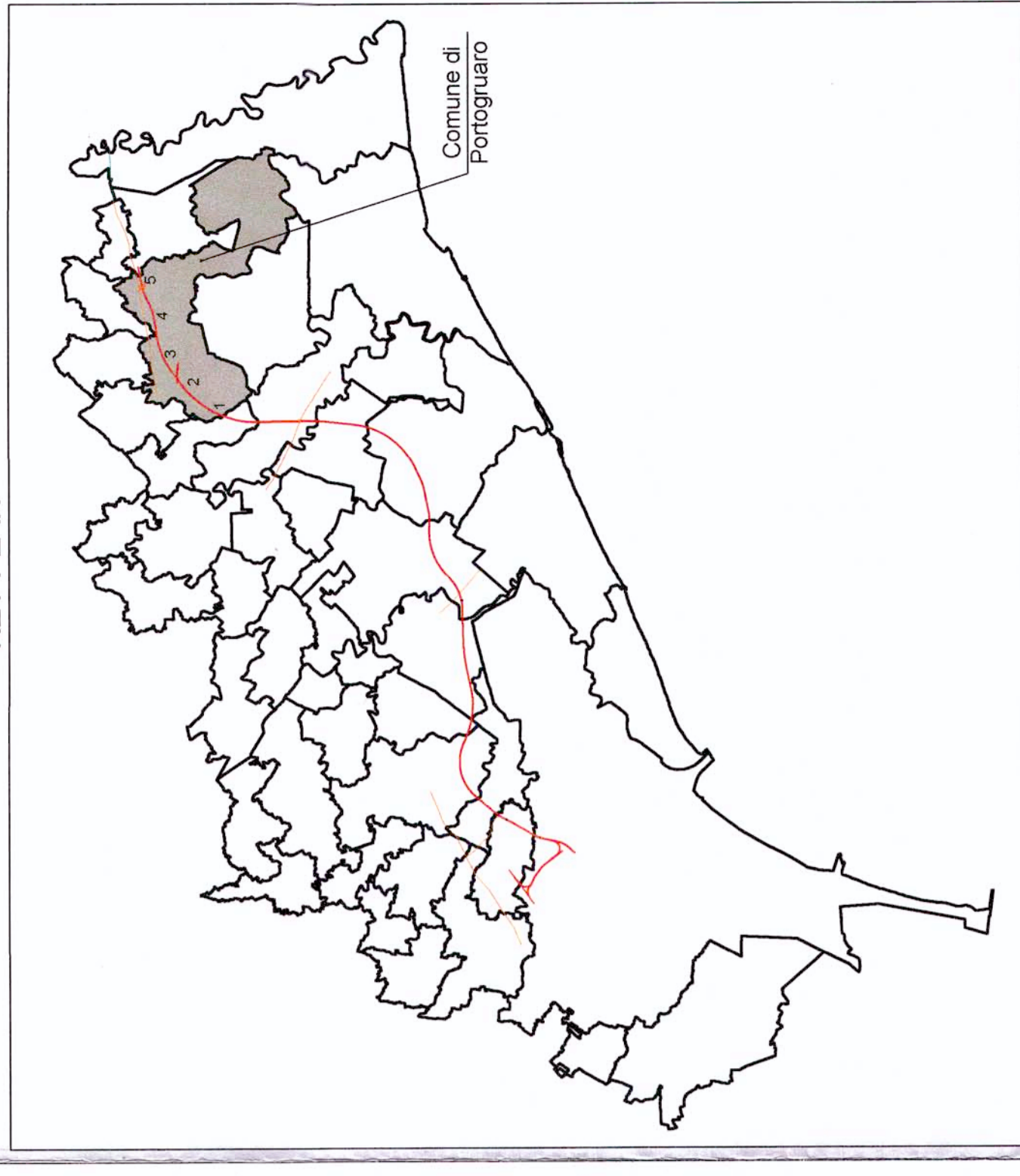


PRG COMUNE DI PORTOGRUARO - Legenda

- Linea AV
- zona A1 centro storico
 - zona A2 centro storico
 - zona B1 residenziale di completamento
 - zona B2 residenziale di completamento
 - ambito di ricomposizione edilizia
 - zona C1 residenziale di nuova formazione
 - zona C1S residenziale di nuova formazione
 - zona C2 residenziale di nuova formazione
 - zona D1 area industriale strategica
 - zona D2 attività produttive e servizi di nuova formazione
 - zona D3 attività produttive e servizi di completamento
 - zona D4 attività direzionali, commerciali, miste e residenza
 - zona D4 attività direzionali, commerciali, miste e residenza con possibilità di recupero del volume esistente
 - zona D5 portuale e/o turistica
 - zona D6 attrezzature stradali
 - attività produttiva in zona impropria
 - zona E1 agricola
 - zona E2 agricola
 - zona E2S agricola speciale
 - zona E3 agricola
 - zona E3S agricola speciale
 - zona E4 agricola
 - zona F1S attrezzature e servizi di scala sovramunicipale: sanità, istruzione, impianto di smaltimento rifiuti
 - zona F2S attrezzature e servizi di scala comunale: scuole e impianti di interesse comune
 - zona F1V attrezzature ed impianti di interesse generale: parco litorale fluviale
 - zona F2V servizi ed impianti di interesse comunale: verde di uso pubblico attrezzato a parco gioco e sportivo
 - zona F2P servizi ed impianti di interesse comune: parcheggi
 - zona G verde privato
 - rispetto ferroviario o stradale
 - rispetto fluviale
 - limite rispetto cimiteriale
 - limite rispetto elettrodotti (D.P.C.M. 23 aprile 1982)
 - fascia di rispetto elettrodotti (Legge Regionale 30 giugno 1983, n. 27)
 - area ferroviaria
 - riserva naturale
 - ambito di recupero di cava abbandonata
 - attrezzature militari
 - delimitazione del centro storico
 - edificio o complesso di particolare valore storico ambientale
 - strumento urbanistico attuativo vigente
 - strumento urbanistico attuativo obbligato
 - riferimento normativo strumento urbanistico attuativo
 - P.I.P. vigente o di previsione
 - discarica compensatoria R.S.U.
 - fascia di rispetto di cui al D.M. 24.11.84
 - vincolo idrogeologico
 - zone con prescrizioni geologiche (aree scadenti-pessime)
 - zone con prescrizioni geologiche (aree scadenti-medio)
 - autostazione passeggeri
 - sottopasso
 - Direttive Viabilità
 - confine comunale



KEY PLAN



Fonte: Comune di Porto Gruaro

COMMITTENTE:



PROGETTAZIONE:



U.O.: AMBIENTE E ARCHEOLOGIA

PROGETTO PRELIMINARE
 NUOVA LINEA AVIAC VENEZIA - TRIESTE
 TRATTA AEROPORTO MARCO POLO - PORTOGRUARO

STUDIO DI IMPATTO AMBIENTALE
 QUADRO DI RIFERIMENTO PROGRAMMATICO
 CARTA DEI PRG COMUNALI - COMUNE DI PORTOGRUARO

Tav. n.3/3

SCALA:
 1 : 5.000

COMMESSA LOTTO FASE ENTE TIPO DOC. OPERADISCIPLINA Progr. REV.

L3415	00	R	22	N5	SA000P	015	A		
Revis	Descrizione	Redatto	Data	Verificato	Data	Approvato	Data	Autorizzato	Data
A	EMISSIONE ESECUTIVA	F. Venezia & Cochi	Novembre 2010	G. Dall'Aglio	Novembre 2010	D. Foscaro	Novembre 2010	A. Minno	Novembre 2010
Dat. Arch. Av. Paolo Mellino Grafica Arch. L. J. Roma H. ROMA									

File: L3450R22VSA000P015A.Dwg

n. Ed. 15

Questo progetto è cofinanziato dalla Comunità Europea

