

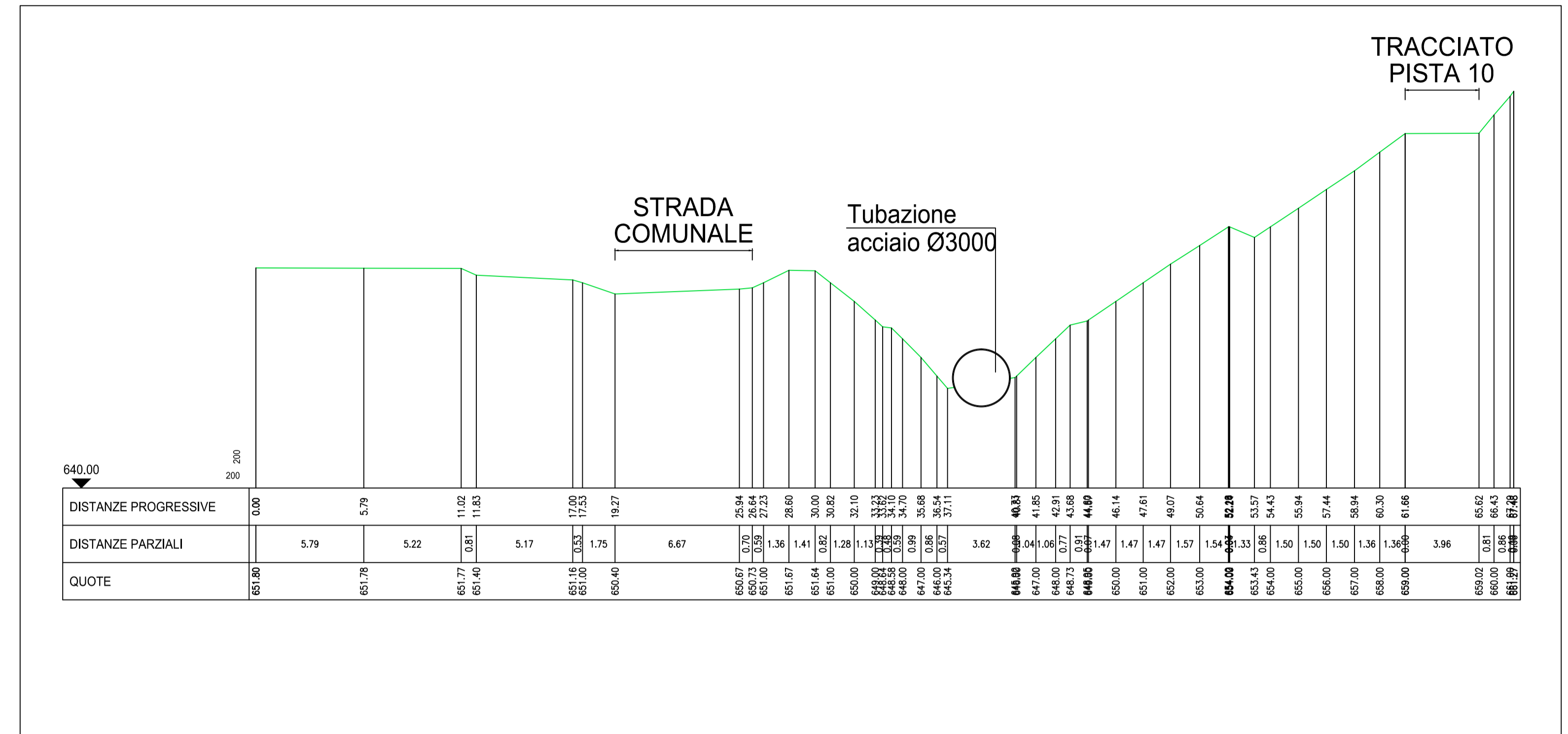
FOTO 1: VISTA TRACCIATO PISTA 10



FOTO 2: VISTA TOMBINAMENTO FOSSO

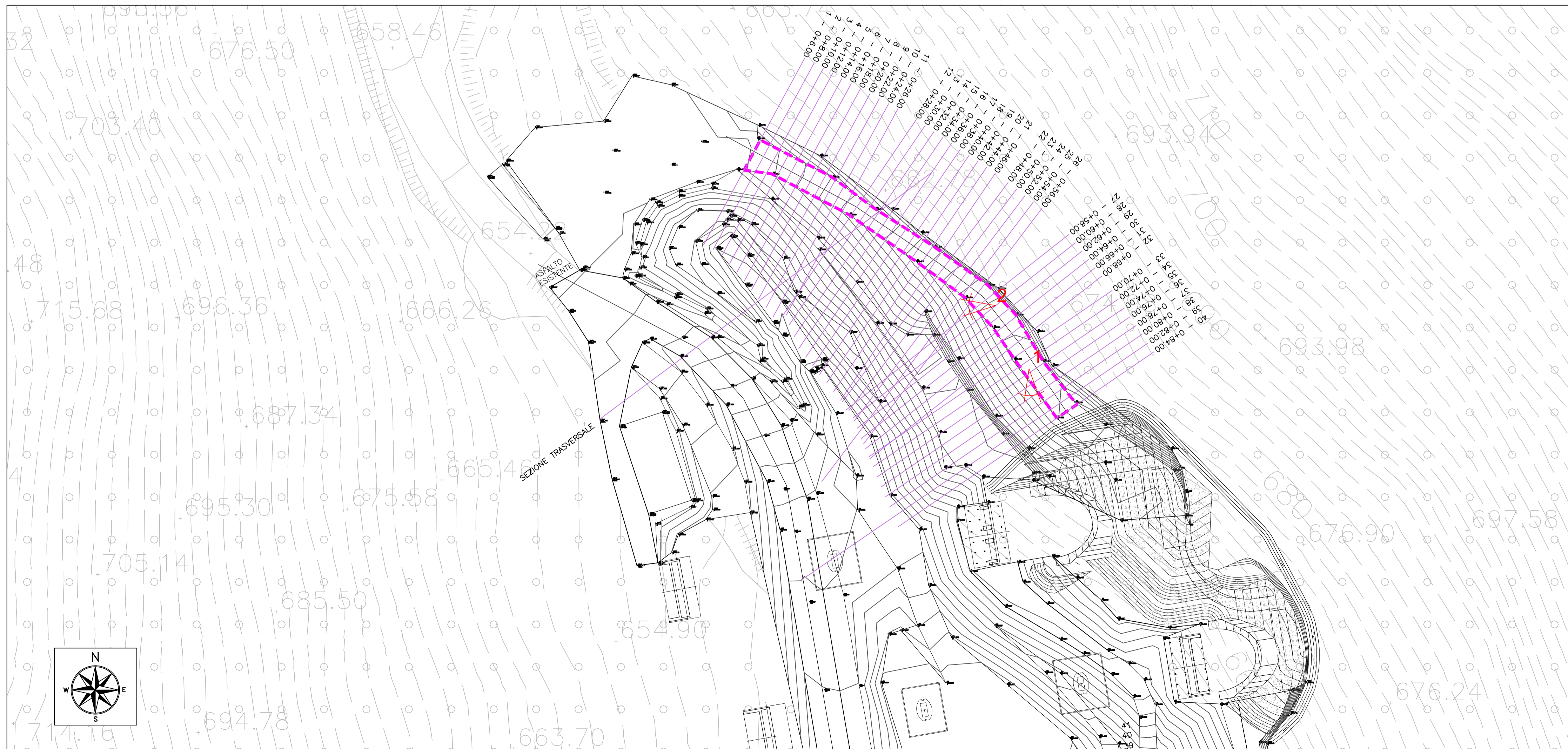


SEZIONE TRASVERSALE (SCALA 1:200)



— Limite ingombro pista n.10

PLANIMETRIA (SCALA 1:500)



ASSE VIARIO MARCHE-UMBRIA
E QUADRILATERO DI PENETRAZIONE INTERNA
MAXILOTTO 1

PROGETTO ESECUTIVO

CONTRAENTE GENERALE		IL RESPONSABILE DEL CONTRAENTE GENERALE
		IL PROGETTISTA
		IL GEOLOGO
GRUPPO DI PROGETTAZIONE DEL PROGETTO ESECUTIVO APPROVATO		
ATI: TECHNITAL s.p.a. (mandataria) EGIS STRUCTURES & ENVIRONNEMENT S.A. SICS s.r.l. Società Italiana Consulenza Strade S.I.S. Studio di Ingegneria Stradale s.r.l. SOIL Geologia Geotecnica Opere in sottoterraneo Difesa del territorio		
INTEGRAZIONE PRESTAZIONI SPECIALISTICHE <i>Dott. Ing. M. Raccosta</i>		IL RESPONSABILE DELLA CONGRUENZA FUNZIONALE CON IL PROGETTO ESECUTIVO APPROVATO (ATI: TECHNITAL-EGIS-SOIL-SIS-SICS)
IL GEOLOGO <i>Dott. Geol. F. Ferrari</i>	VISTO:IL RESPONSABILE DEL PROCEDIMENTO <i>Dott. Ing. Vincenzo Lomma</i>	VISTO:IL COORDINATORE DELLA SICUREZZA IN FASE DI ESECUZIONE LA DIREZIONE LAVORI

SUBLOTTO 2.1: S.S. 77 "VAL DI CHIENTI" TRONCO PONTELATRAVE - FOLIGNO
TRATTO VALMONTRE - GALLERIA MUCCIA (esclusa galleria)
RIPRISTINO VIABILITA' SECONDARIA- STRADA 10
STATO DI FATTO
RILIEVO TOPOGRAFICO (PLANIMETRIA E PARTICOLARE) - COMPONENTE GEOMORFOLOGICA

Codice Unico di Progetto (CUP) F12C03000050011 ex F12C03000050010 (comunicazione CPE 20/04/2015)										REVISIONE	FOGLIO	SCALA
Operazione	Letto	Stato	Settore	WBS	Disciplina	Tip. Doc.	N. Progress.					
LO703	A2	E	P	CA40200	CAN	PLA	075					Varie
D												
C												
B												
A	EMISSIONE					30/06/15	ARCELLI	PELLEGRINI	RASIMELLI			
REV.	DESCRIZIONE					DATA	REDATTO	VERIFICATO	APPROVATO	APPROVATO RESP. TECNICO ANAS		