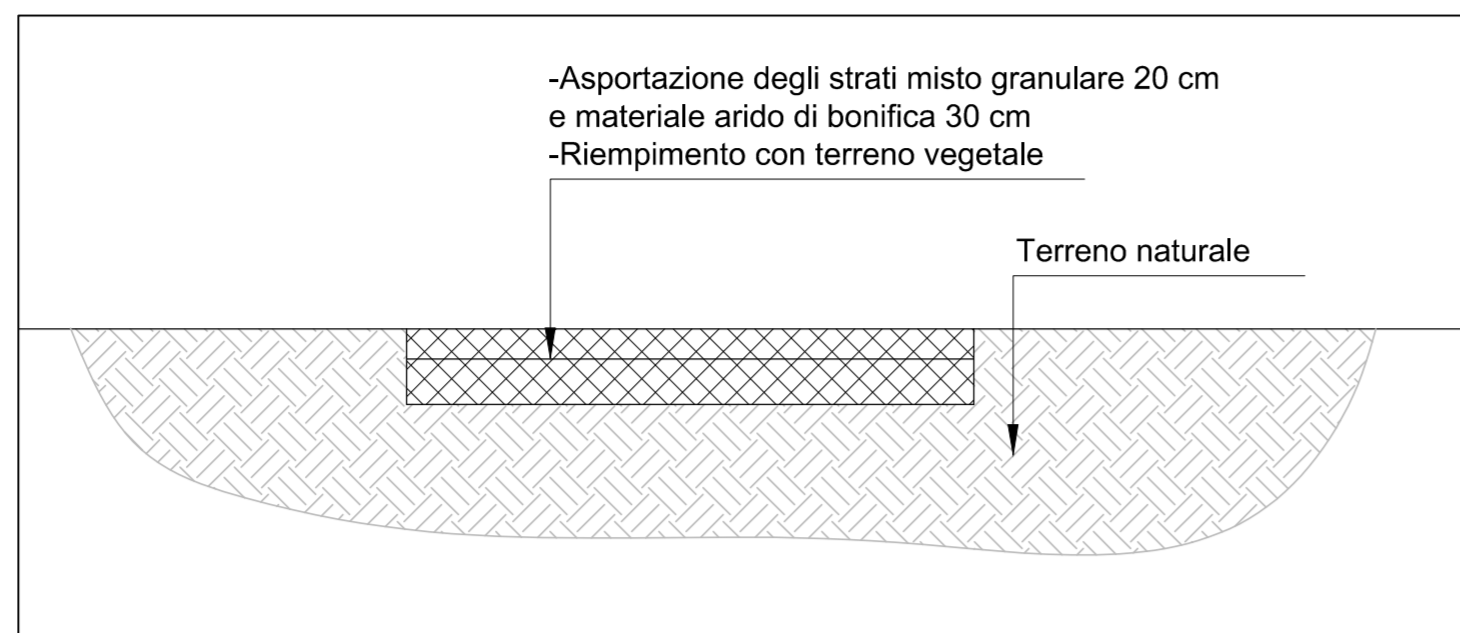
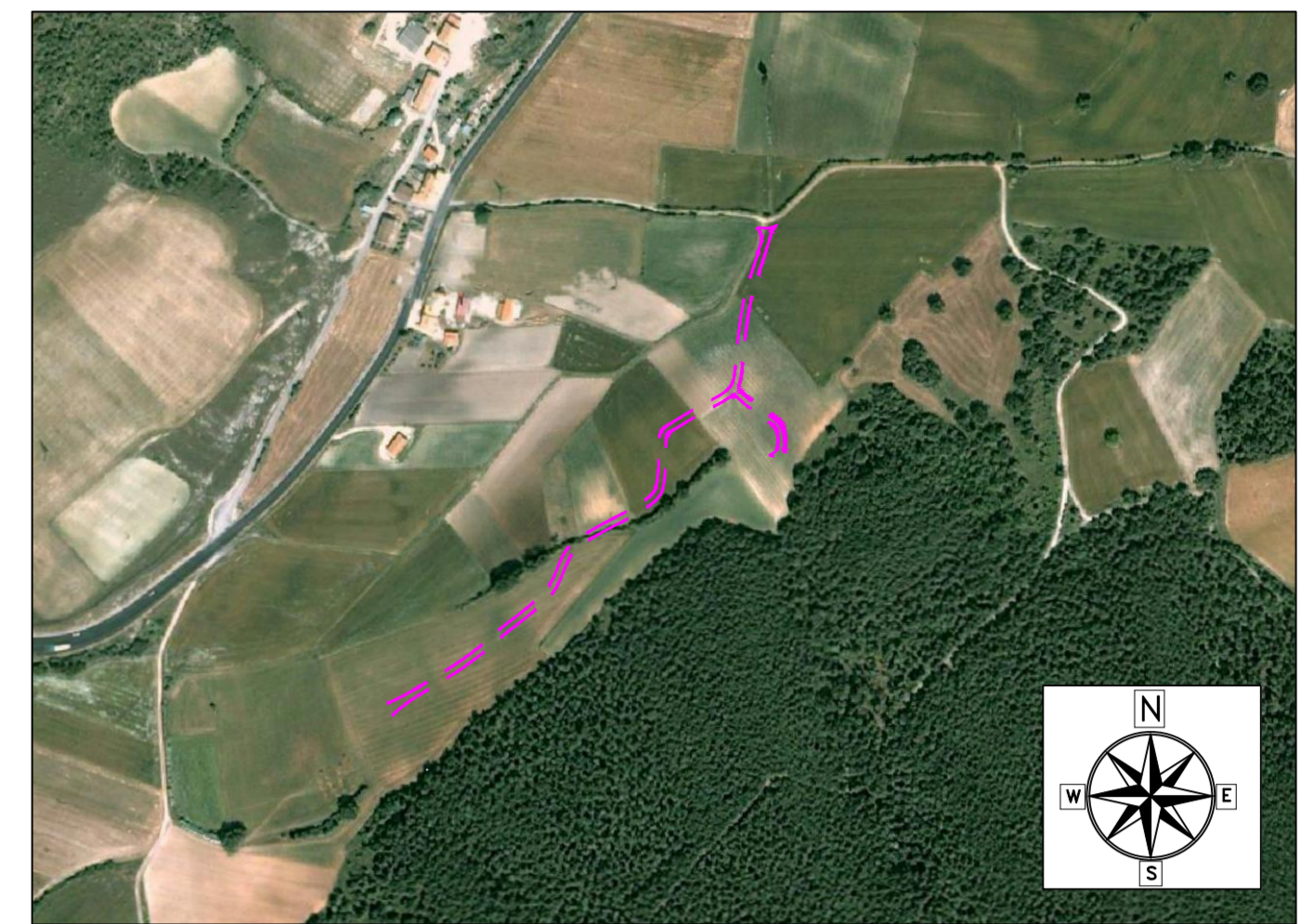


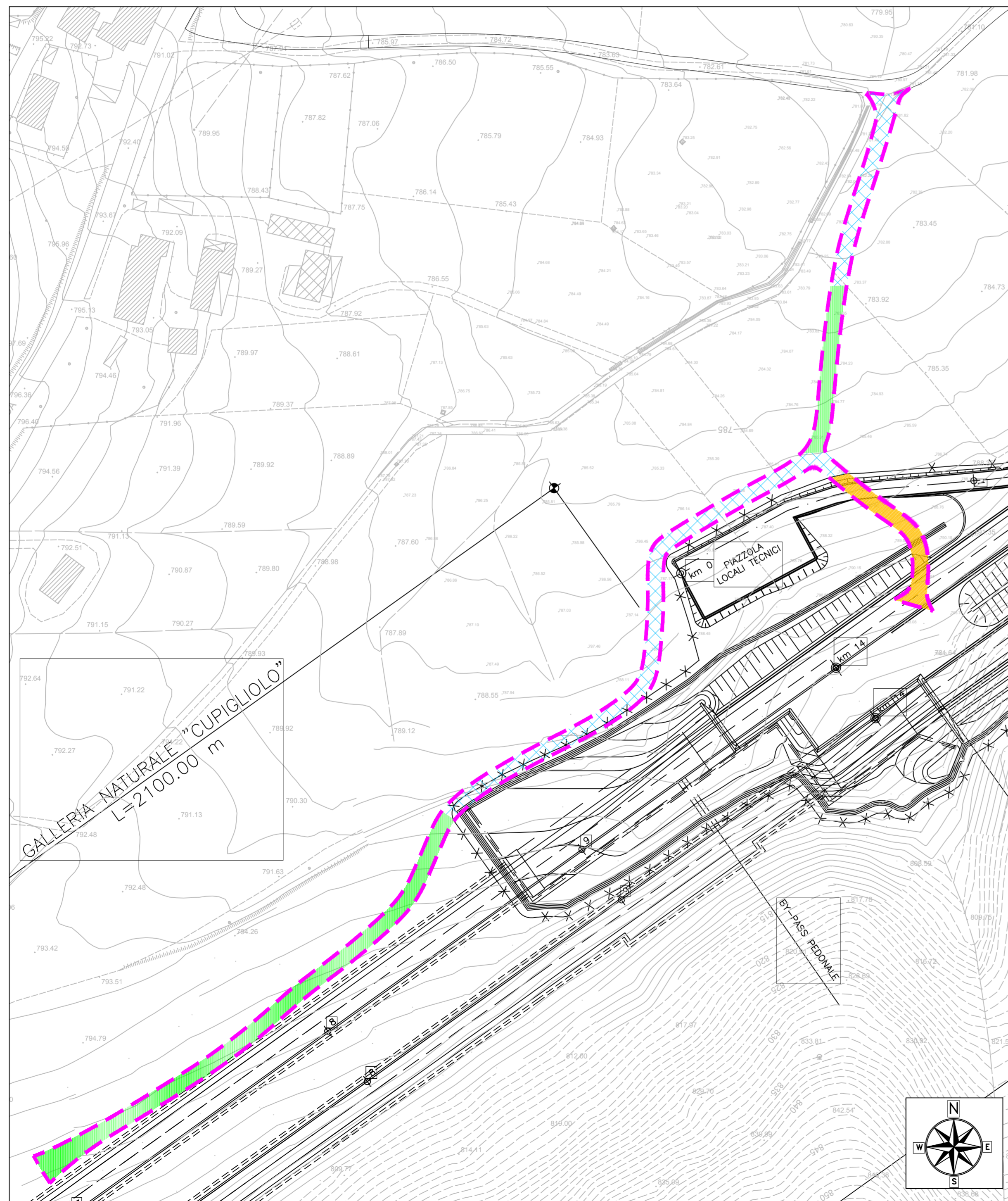
SEZIONE TIPO - SCALA 1:50




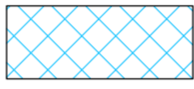
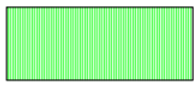

ORTOFOTO ANTE OPERAM - SCALA 1:5000




PLANIMETRIA STATO DI PROGETTO - SCALA 1:1000



LEGENDA

-  Limite ingombro pista n.12
-  Tratto da ripristinare con terreno vegetale oggetto del presente intervento
-  Tratto da ripristinare compreso nel progetto di sistemazione dell'area ST3
-  Tratto da ripristinare compreso nel progetto di sistemazione dell'area del nuovo asse stradale



QUADRILATERO
Marche Umbria S.p.A.

ASSE VIARIO MARCHE-UMBRIA
E QUADRILATERO DI PENETRAZIONE INTERNA
MAXILOTTO 1

PROGETTO ESECUTIVO

<p>CONTRAENTE GENERALE</p> <div style="text-align: center; border: 2px solid blue; padding: 5px; color: white; font-weight: bold; font-size: 1.2em;"> Val di Chienti S.C.p.A. </div>		<p>IL RESPONSABILE DEL CONTRAENTE GENERALE</p>		
<p>GRUPPO DI PROGETTAZIONE DEL PROGETTO ESECUTIVO APPROVATO</p> <p>ATI: TECHNITAL s.p.a. (mandataria) EGIS STRUCTURES & ENVIRONNEMENT S.A. SICS s.r.l. Società Italiana Consulenza Strade S.I.S. Studio di Ingegneria Stradale s.r.l. SOIL Geologia Geotecnica Opere in sottoterraneo Difesa del territorio</p>		<p>IL PROGETTISTA</p>		
<p>INTEGRAZIONE PRESTAZIONI SPECIALISTICHE <i>Dott. Ing. M. Raccosta</i></p>		<p>IL GEOLOGO</p>		
<p>IL GEOLOGO <i>Dott. Geol. F. Ferrari</i></p>		<p>IL RESPONSABILE DELLA CONGRUENZA FUNZIONALE CON IL PROGETTO ESECUTIVO APPROVATO (ATI: TECHNITAL-EGIS-SOIL-SIS-SICS)</p>		
<p>VISTO IL RESPONSABILE DEL PROCEDIMENTO <i>Dott. Ing. Vincenzo Lomma</i></p>		<p>VISTO IL COORDINATORE DELLA SICUREZZA IN FASE DI ESECUZIONE</p>		
<p>LA DIREZIONE LAVORI</p>				
<p>SUBLOTTO 2.1: S.S. 77 "VAL DI CHIANTI" TRONCO PONTELATRAVE - FOLIGNO TRATTO VALMENOTRE - GALLERIA MUCCIA (esclusa galleria) RIPRISTINO VIABILITA' SECONDARIA - STRADA 12 STATO DI PROGETTO SISTEMAZIONI GEOMORFOLOGICHE (PLANIMETRIA E SEZIONE TIPO)</p>				
<p>Codice Unico di Progetto (CUP) F12C03000050011 ex F12C03000050010 (comunicazione CIPE 20/04/2015)</p>				
		REVISIONE	FOGLIO	SCALA
CODICE OPERA E-PEB	Lotto	Stato	Settore	WBS
LO703	A2	E	P	CA40200
D	Disciplina	Tipo Doc.	N. Progress.	A
C	AMB	PLA	015	=
B				=
A				=
[A]	EMISSIONE	DATA	ARCELLI	PELLEGRINI
[REV.]	DESCRIZIONE	DATA	REDATTO	VERIFICATO
			RASIMELLI	APPROVATO
			APPROVATO RESP. TECNICO ANAST	