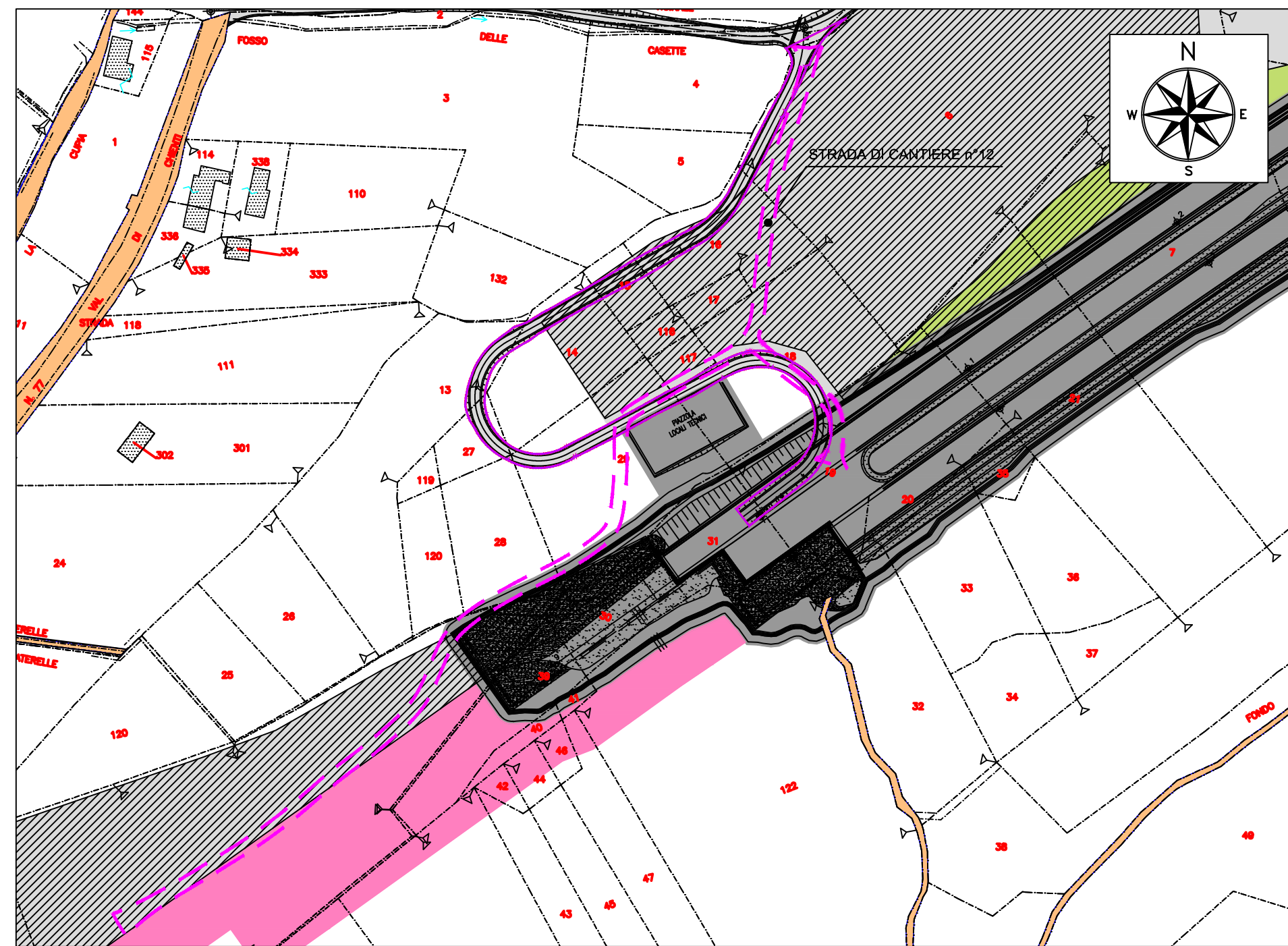
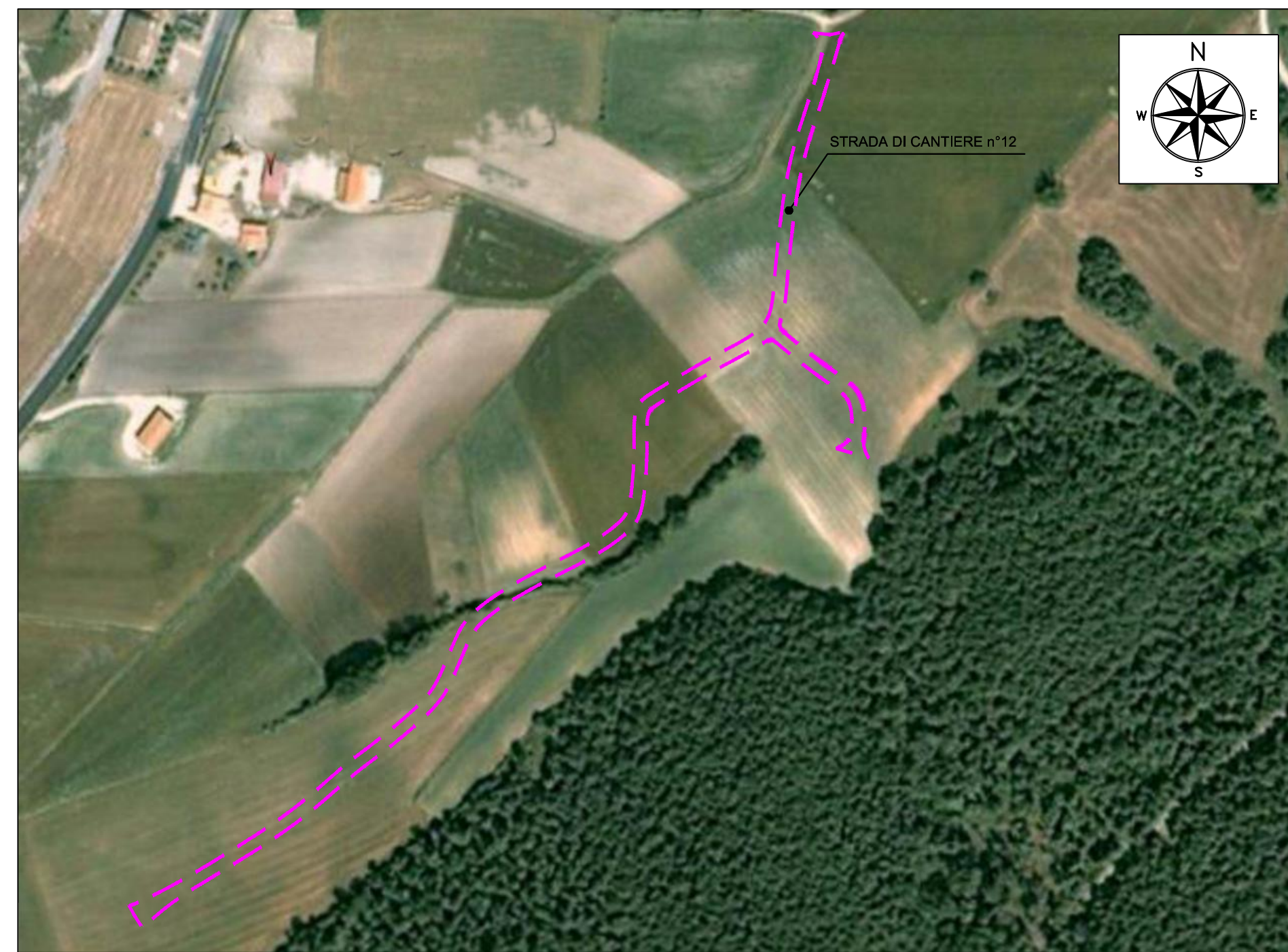


STRALCIO CATASTALE SCALA 1 :2000



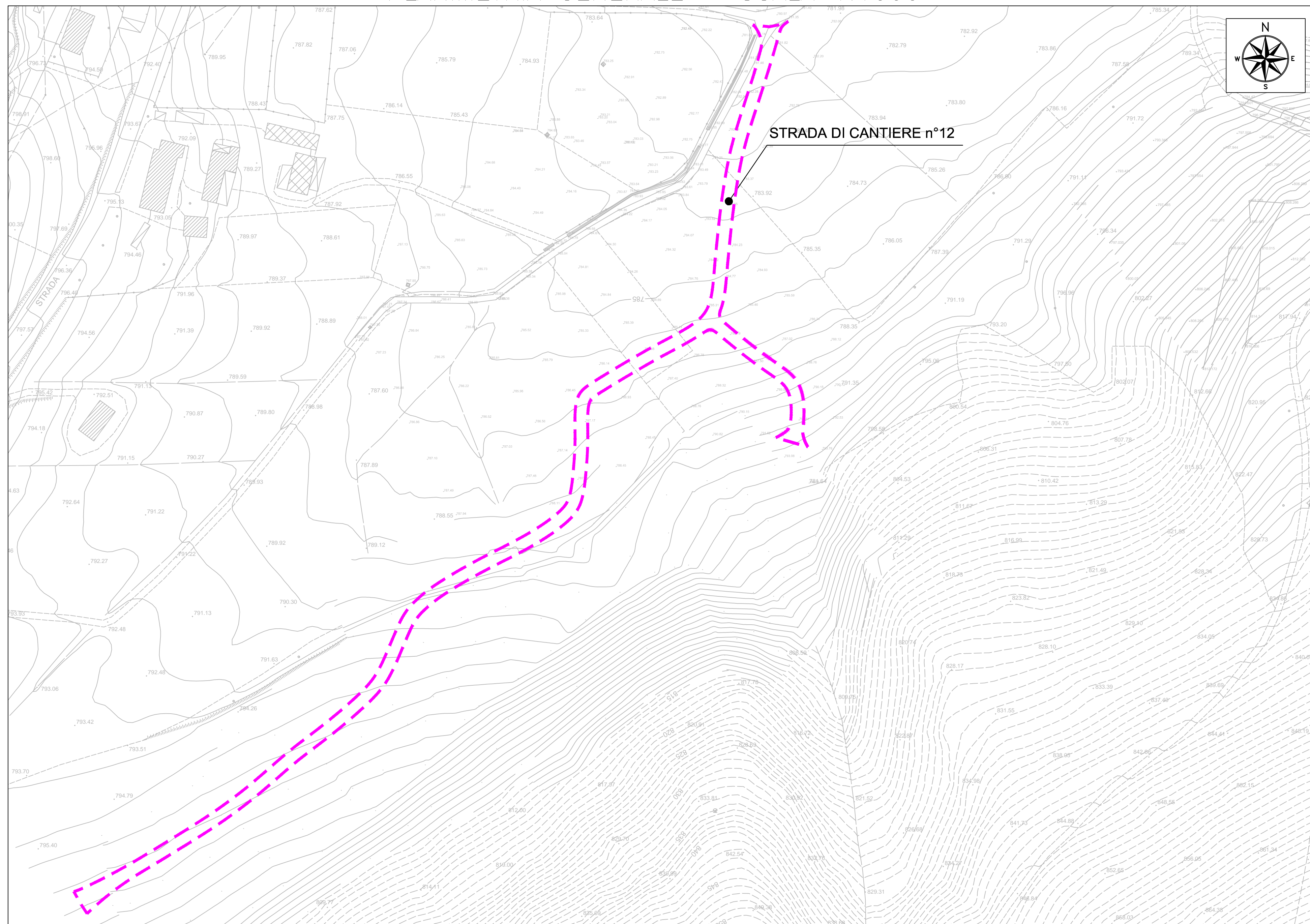
ORTOFOTO TRATTA DA GOOGLE SCALA 1 :2000




LEGENDA

- Strade pubbliche
- Particella occupata temporaneamente a seguito PEA
- Particella occupata definitivamente
- Particella espropriata per opere complementari
- Particella espropriata per opere di mitigazione
- Particella espropriata per servitù
- Contorno area occupata
- Delimitazione strada (da progetto esecutivo)
- Delimitazione effettiva strada eseguita
- Perimetro particella catastale
- Identificativo particella catastale


PLANIMETRIA GENERALE – SCALA 1:1000





ASSE VIARIO MARCHE-UMBRIA
E QUADRILATERO DI PENETRAZIONE INTERNA
MAXILOTTO 1

PROGETTO ESECUTIVO

		IL RESPONSABILE DEL CONTRAENTE GENERALE IL PROGETTISTA	
GRUPPO DI PROGETTAZIONE DEL PROGETTO ESECUTIVO APPROVATO ATI: TECHNITAL s.p.a. (mandataria) EGIS STRUCTURES & ENVIRONNEMENT S.A. SICS s.r.l. Società Italiana Consulenza Strade S.I.S. Studio di Ingegneria Stradale s.r.l. SOIL Geologia Geotecnica Opere in sotterraneo Difesa del territorio INTEGRAZIONE PRESTAZIONI SPECIALISTICHE <i>Dott. Ing. M. Raccosta</i>			IL GEOLOGO IL RESPONSABILE DELLA CONGRUENZA FUNZIONALE CON IL PROGETTO ESECUTIVO APPROVATO (ATI: TECHNITAL-EGIS-SOIL-SIS-SICS)
IL GEOLOGO <i>Dott. Geol. F. Ferrari</i>	VISTO:IL RESPONSABILE DEL PROCEDIMENTO <i>Dott. Ing. Vincenzo Lomma</i>	VISTO:IL COORDINATORE DELLA SICUREZZA IN FASE DI ESECUZIONE LA DIREZIONE LAVORI	
SUBLOTTO 2.1: S.S. 77 "VAL DI CHIENTI" TRONCO PONTELATRAVE – FOLIGNO TRATTO VALMENTOTRE – GALLERIA MUCCIA (esclusa galleria) RIPRISTINO VIABILITA' SECONDARIA- STRADA 12 STATO ANTE OPERAM INQUADRAMENTO TERRITORIALE E RILIEVO – COMPONENTE GEOMORFOLOGICA			
Codice Unico di Progetto (CUP) F12C03000050011 ex F12C03000050010 (comunicazione CPE 20/04/2015)			
CODICE ELAB. # FILE	Opera Lotto Stato Settore MBS C.A. 4 0 2 0 0 C.A.N. P.L.A. 0 6 2	Disciplina Tipo Doc. N. Progress.	
D C B A REV.	A --- --- --- --- DESCRIZIONE	A --- --- --- --- DATA REDATTO VERIFICATO APPROVATO APPROVATO RESP. TECNICO ANAS	