



FOTO 1



FOTO 2

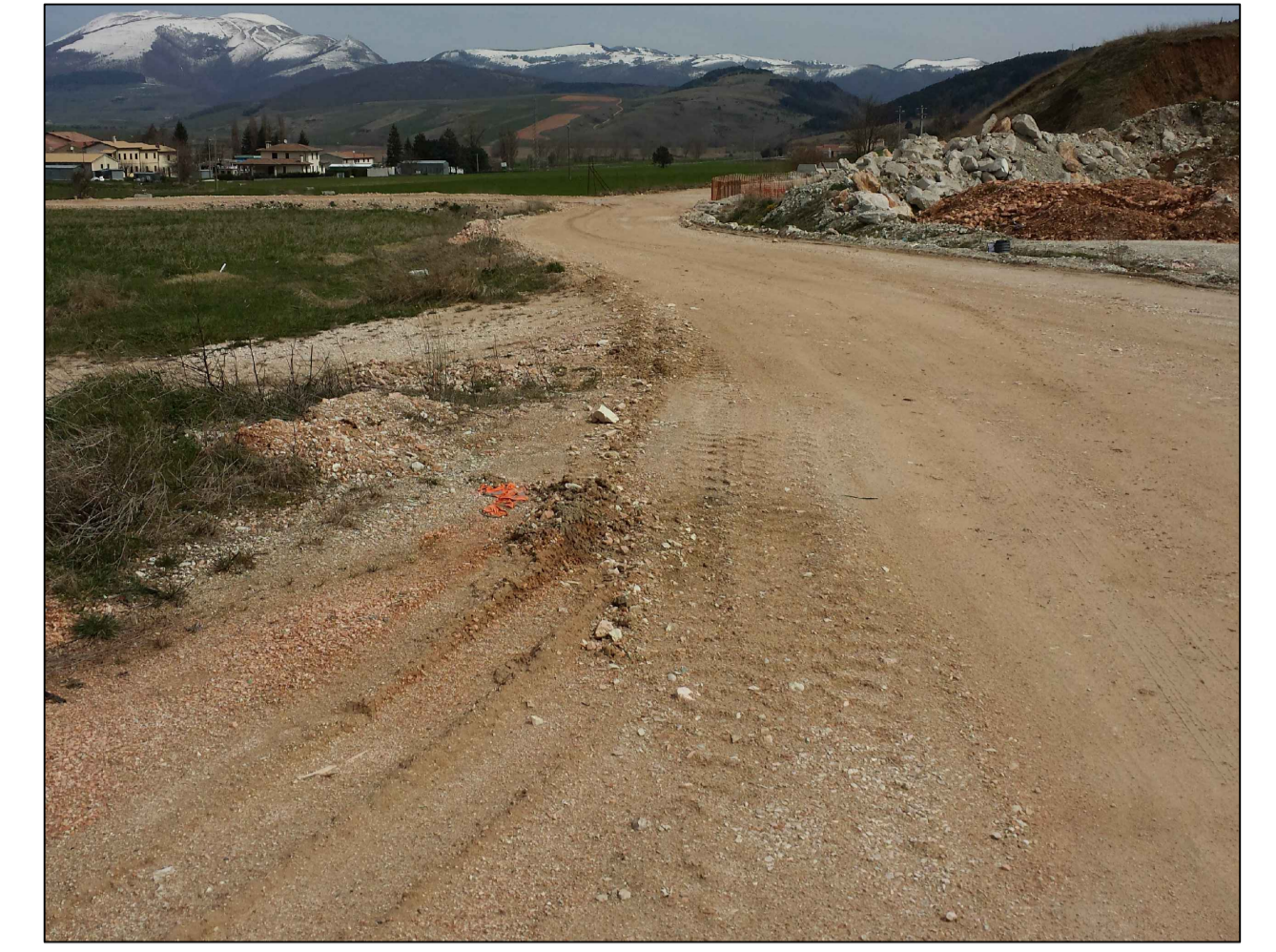
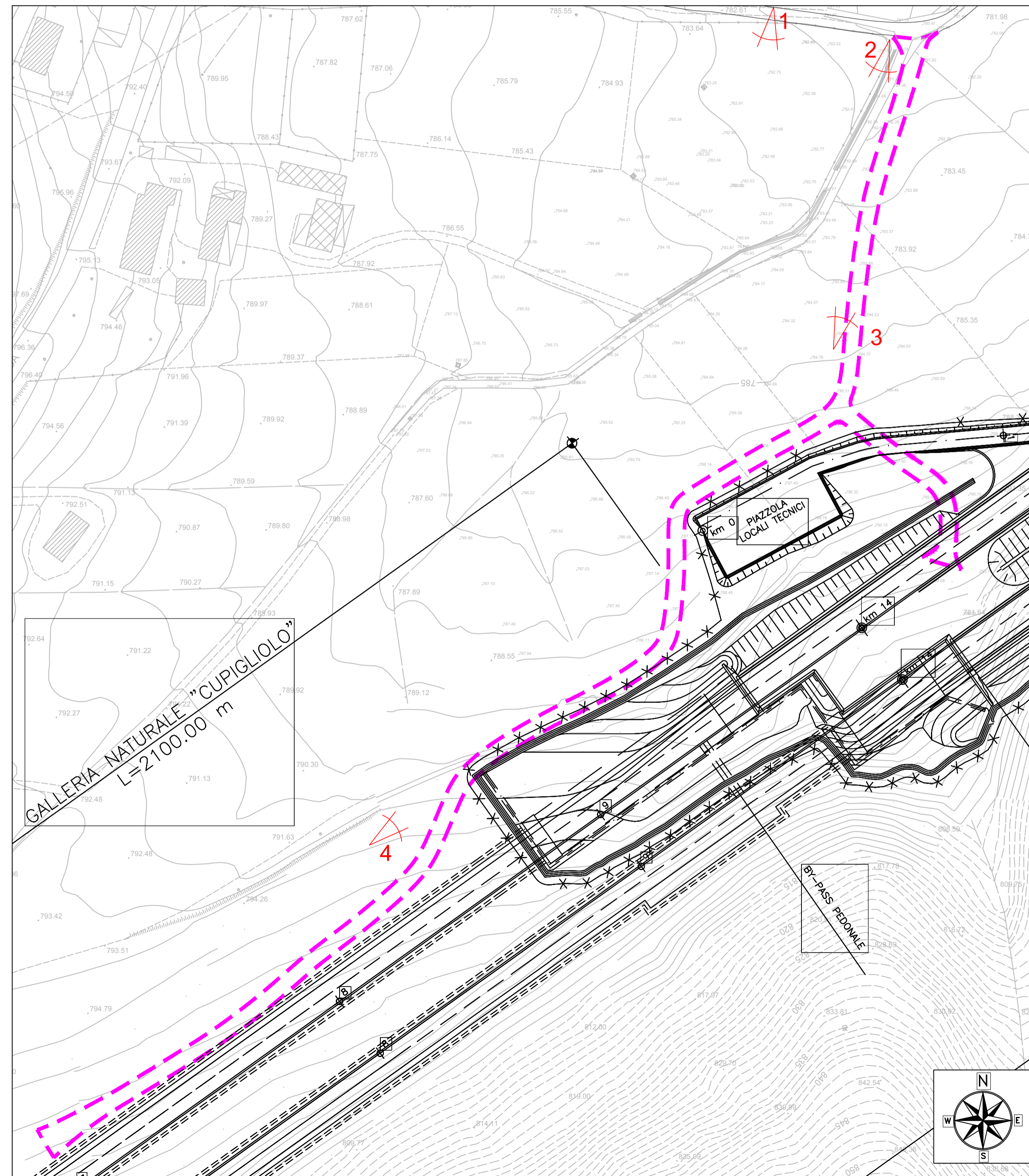


FOTO 3



FOTO 4

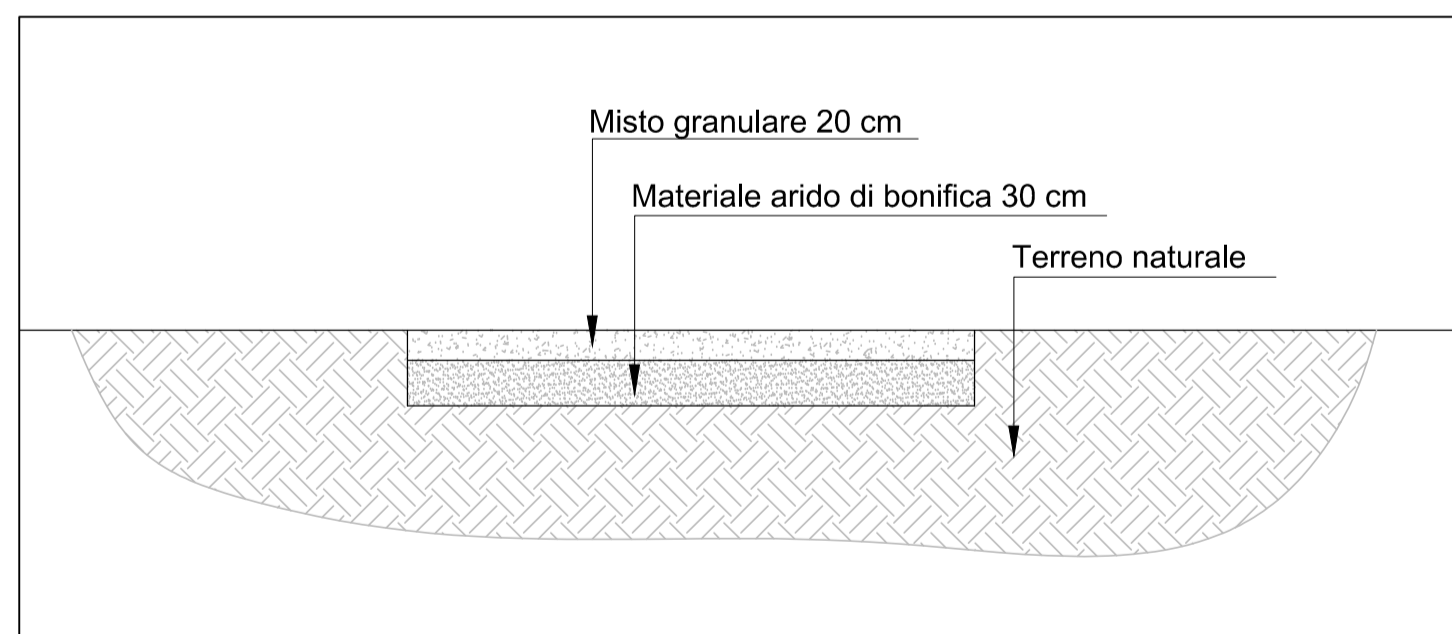
PLANIMETRIA STATO DI FATTO - SCALA 1:1000



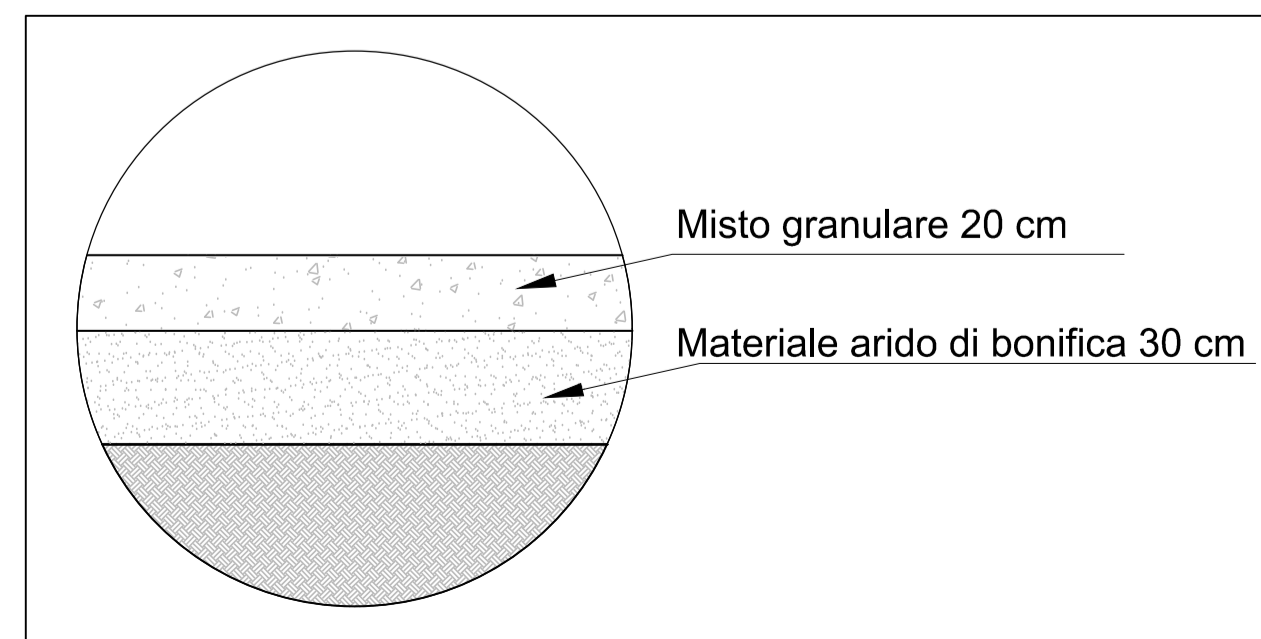
LEGENDA

LIMITE INGOMBRO PISTA N.12

SEZIONE TIPO-SCALA 1:50



PARTICOLARE SOVRASTRUTTURA ESISTENTE



<b>QUADRILATERO</b> Marche Umbria S.p.A.		
[ASSE VIARIO MARCHE-UMBRIA] E QUADRILATERO DI PENETRAZIONE INTERNA MAXILOTTO 1		
PROGETTO ESECUTIVO		
CONTRAENTE GENERALE	IL RESPONSABILE DEL CONTRAENTE GENERALE	
<b>Val di Chienti</b> S.C.p.A.		
GRUPPO DI PROGETTAZIONE DEL PROGETTO ESECUTIVO APPROVATO	IL PROGETTISTA	
ATI: TECHNITAL s.p.a. (mandataria) EGIS STRUCTURES & ENVIRONNEMENT S.A. SICS s.r.l. Società Italiana Consulenza Strade S.I.S. Studio di Ingegneria Stradale s.r.l. SOIL Geologia Geotecnica Opere in sottoterraneo Difesa del territorio	IL GEOLOGO	
INTEGRAZIONE PRESTAZIONI SPECIALISTICHE <i>Dott. Ing. M. Raccosta</i>	IL RESPONSABILE DELLA CONGRUENZA FUNZIONALE CON IL PROGETTO ESECUTIVO APPROVATO (ATI: TECHNITAL-EGIS-SOIL-SIS-SICS)	
IL GEOLOGO <i>Dott. Geol. F. Ferrari</i>	LA DIREZIONE LAVORI	
VISTO: IL RESPONSABILE DEL PROCEDIMENTO <i>Dott. Ing. Vincenzo Lomma</i>	VISTO: IL COORDINATORE DELLA SICUREZZA IN FASE DI ESECUZIONE	
SUBLOTTO 2.1: S.S. 77 "VAL DI CHIENTI" TRONCO PONTELATRAVE - FOLIGNO TRATTO VALMENOTRE - GALLERIA MUCCIA (esclusa galleria) RIPRISTINO VIABILITA' SECONDARIA - STRADA 12		
STATO DI FATTO RILIEVO TOPOGRAFICO (PLANIMETRIA E SEZIONE TIPO) - COMPONENTE GEOMORFOLOGICA		
Codice Unico di Progetto (CUP) <b>F12C03000050011 ex F12C03000050010</b> [comunicazione CUP 20/04/2015]		
REVISIONE	FOGLIO	SCALA
Opera: <b>LO703</b>   Lato: <b>A2</b>   Stato: <b>E</b>   Settore: <b>P</b>   WBS: <b>CA40200</b>   Disciplina: <b>CA</b>   P.L.A. Dec.: <b>PLA</b>   N. Progress.: <b>063</b>	<b>A</b>	Varie
D		
C		
B		
A	EMMISSIONE	
REV.	DESCRIZIONE	APPROVATO RESP. TECNICO ANAS
	DATA	VERIFICATO
	REDDATO	APPROVATO