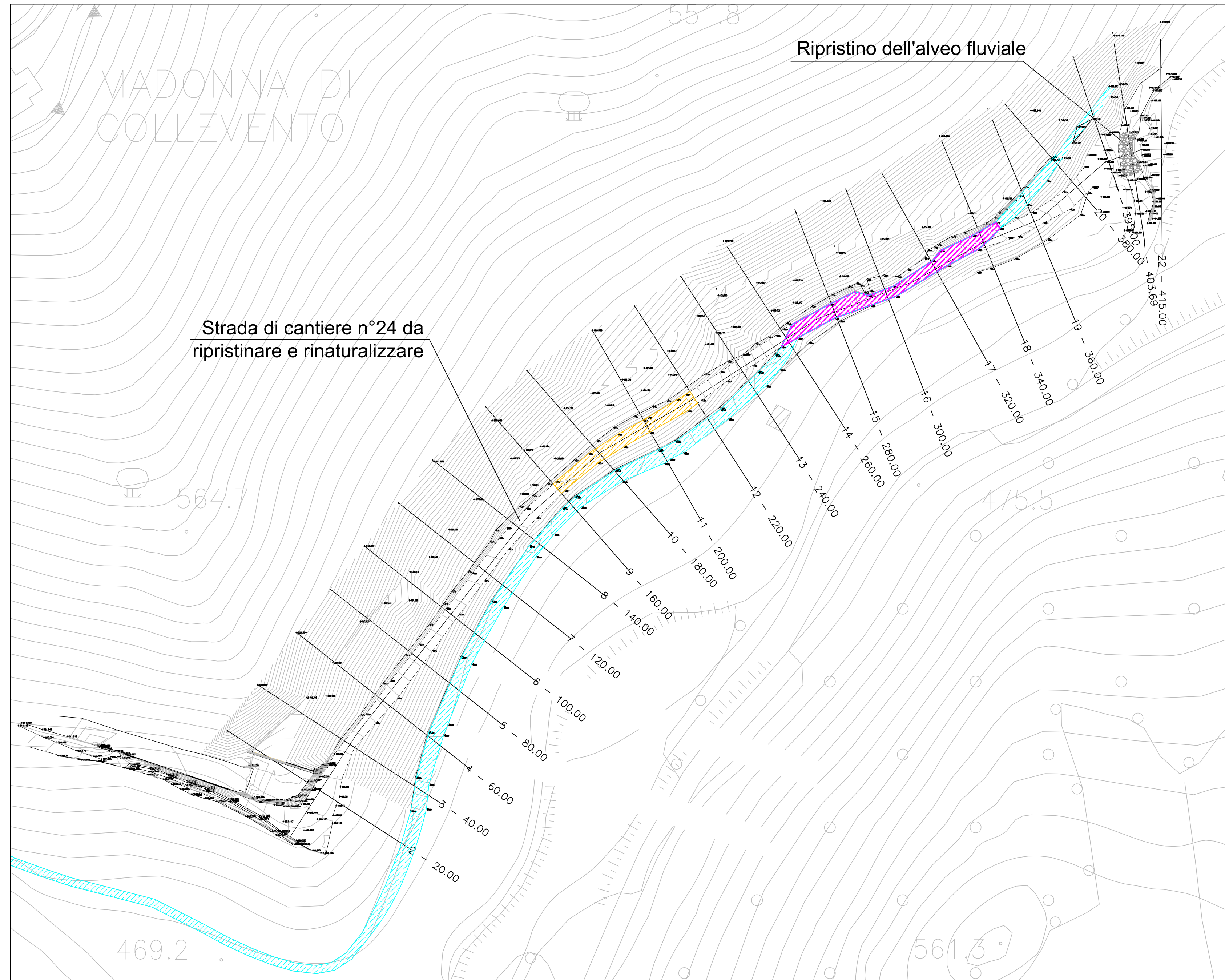


PLANIMETRIA DI PROGETTO  
(SCALA 1 : 1000 )



LEGENDA

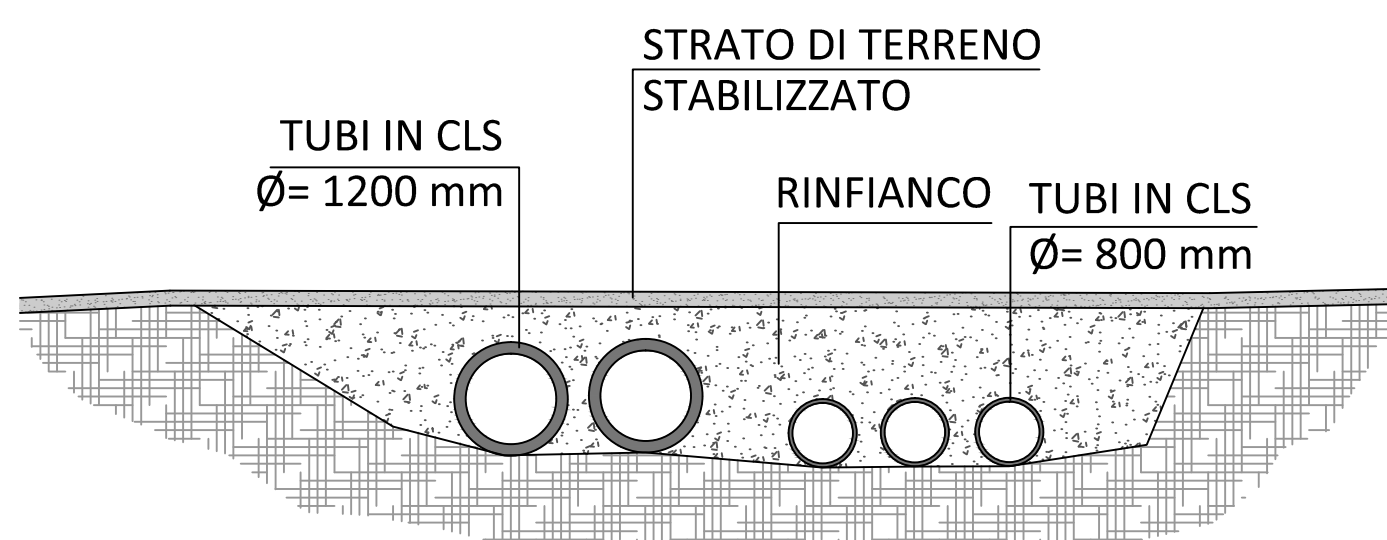
- Tratto di pista n.24 da ripristinare e naturalizzare
- Porzione di tracciato di strada comunale esistente oggetto di altra progettazione di opere di ripristino naturalistico e pedonalizzazione (Rif. Elaborato LO703.A1.E.P.GENER.00.CAN.PLA.024.A)
- Tratto di pista n.24 da mantenere in quanto facente parte del futuro tracciato del percorso pedonale comunale (Rif. Elaborato LO703.A1.E.P.GENER.00.CAN.PLA.024.A)
- Nuova piazzola facente parte del futuro tracciato del percorso pedonale comunale (Rif. Elaborato LO703.A1.E.P.GENER.00.CAN.PLA.024.A)
- Guado e scarpate bordo strada con scogliera in massi calcarei  $d_{50}=100\text{cm}$  cementati e regolarizzati in superficie

Come da nota "Sistemazione finale aree e piste di cantiere. Interventi di ripristino attraversamenti idraulici (guadi)" della Provincia di Macerata, Settore 8 Genio Civile, del 27/03/2015 dovranno essere rispettate le seguenti prescrizioni:

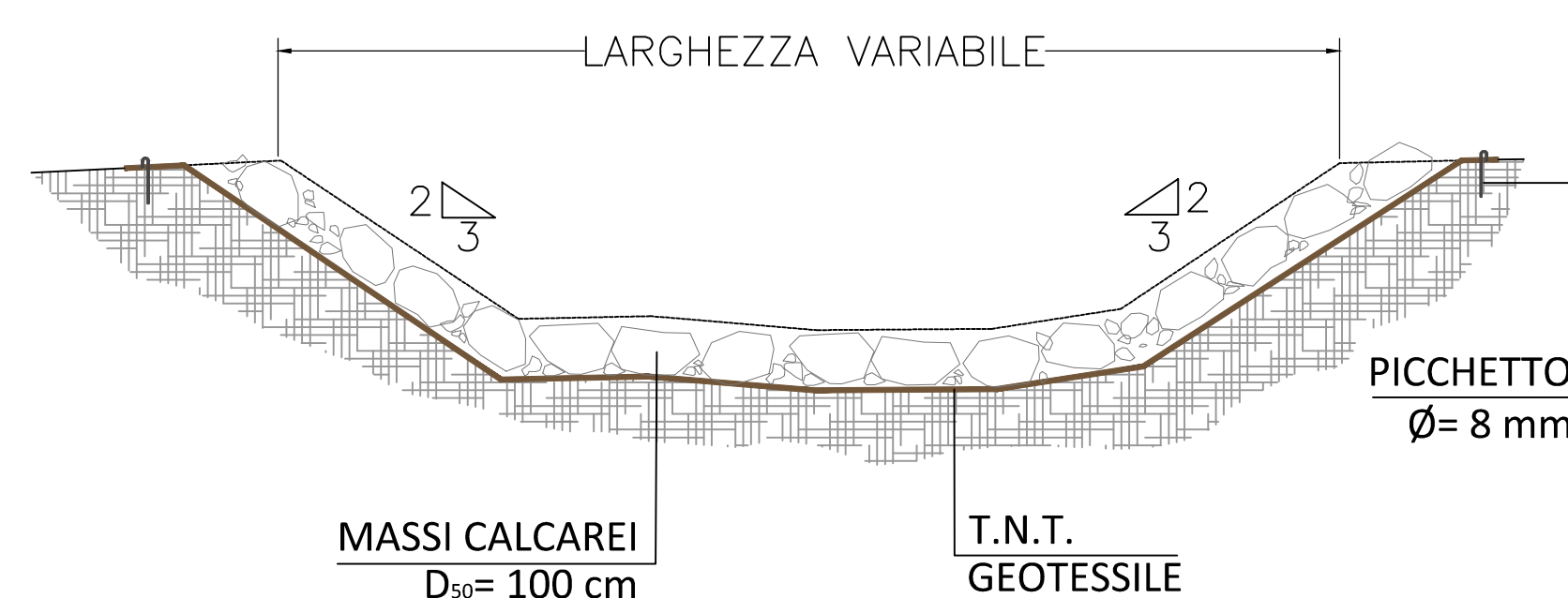
- Il materiale derivante dalla demolizione dei guadi dovrà essere allontanato dall'alveo fluviale;
- L'alveo dovrà essere ripristinato garantendo il mantenimento delle sezioni di corso d'acqua presenti a monte ed a valle riprofilando le scarpate fluviali secondo le pendenze che garantiscano stabilità in ragione delle caratteristiche meccaniche dei terreni presenti;
- Il materiale collocato sulle sponde per i ripristini e le sponde nella configurazione finale assegnata dovranno essere idoneamente compattate al fine di migliorare le prestazioni in termini di resistenza dell'azione della corrente;
- Nei tratti interessati direttamente dagli attraversamenti ed in quelli a monte ed a valle in cui siano evidenti erosioni spondali dovranno essere realizzate difese spondali a rivestimento delle scarpate mediante la posa in opera di massi calcarei di idonea pezzatura e comunque di diametro non inferiore a D70 e peso non inferiore a 10 q.li anche reperiti in alveo;
- Dovranno essere rimossi dall'alveo tutti quegli elementi inerti, legnosi o di altra natura, compresi quelli catalogabili come rifiuti, che ostacolano il regolare deflusso delle acque;
- Le sponde e le ripe dovranno essere rinaturate mediante la messa a dimora di piante autoctone secondo il transetto rinvenibile sul posto per i tratti non alterati e nel rispetto delle attitudini specifiche delle singole specie con riferimento all'ambiente in modo da favorirne l'attecchimento. Preferibilmente dovranno essere utilizzate talee ed astoni rinvenuti nelle vicinanze;
- In prossimità dei guadi, dovranno essere tagliate le alberature presenti in alveo che ostacolano il regolare deflusso delle acque;

Dovranno essere comunicate con congruo anticipo le date di inizio e fine lavori al fine di poter effettuare sopralluoghi ed impartire eventualmente nuove prescrizioni o indicazioni.

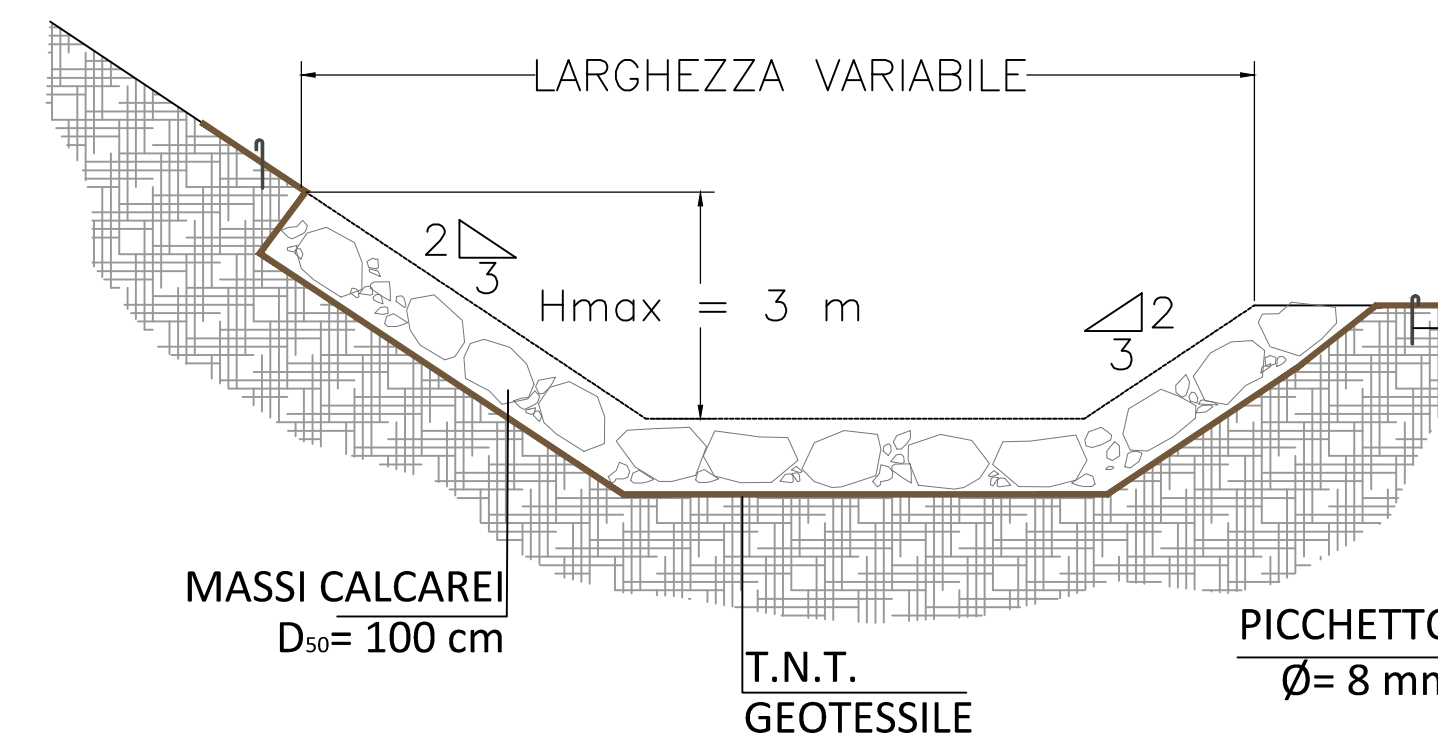
ATTRAVERSAMENTO DEL FIUME  
STATO ATTUALE  
(SCALA 1 : 100 )



SEZIONE RIPRISTINO DELL'ALVEO  
FLUVIALE CON SCARPATE < 3 m  
(SCALA 1 : 100 )



SEZIONE RIPRISTINO DELL'ALVEO  
FLUVIALE CON SCARPATE > 3 m  
(SCALA 1 : 100 )



ASSE VIARIO MARCHE-UMBRIA  
E QUADRILATERO DI PENETRAZIONE INTERNA  
MAXILOTTO 1

PROGETTO ESECUTIVO

CONTRAENTE GENERALE		IL RESPONSABILE DEL CONTRAENTE GENERALE																	
		IL PROGETTISTA																	
GRUPPO DI PROGETTAZIONE DEL PROGETTO ESECUTIVO APPROVATO																			
ATI:		IL GEOLOGO																	
TECHNITAL s.p.a. (mandataria)		Dott. Ing. M. Raccosta																	
EGIS STRUCTURES & ENVIRONNEMENT S.A.		Dott. Geol. F. Ferrari																	
SICS s.r.l. Società Italiana Consulenza Strade																			
S.I.S. Studio di Ingegneria Stradale s.r.l.																			
SOIL Geologia Geotecnica Opere in sottoterraneo Difesa del territorio																			
INTEGRAZIONE PRESTAZIONI SPECIALISTICHE		LA DIREZIONE LAVORI																	
IL GEOLOGO		VISTO:IL COORDINATORE DELLA SICUREZZA IN FASE DI ESECUZIONE																	
Dott. Geol. F. Ferrari		Dott. Ing. Vincenzo Lomma																	
VISTO:IL RESPONSABILE DEL PROCEDIMENTO																			
SUBLOTTO 1.2: S.S. 77 "VAL DI CHIENTI" TRONCO PONTELATRAVE – FOLIGNO TRATTI FOLIGNO-VALMENOTRE E GALLERIA MUCCIA-PONTELATRAVE (inclusa galleria) RIPRISTINO VIABILITA' SECONDARIA – STRADA 24 STATO DI PROGETTO SISTEMAZIONI GEOMORFOLOGICHE (PLANIMETRIA, PARTICOLARI SISTEMAZIONE IDRAULICA)																			
Codice Unico di Progetto (CUP) F12C03000050010 (Delibera CIPE 13/2004)																			
REVISIONE		FOGLIO	SCALA																
A		---	Varie																
<table border="1" style="width: 100%; border-collapse: collapse;"> <thead> <tr> <th>Operazione</th> <th>Lotto</th> <th>Stato</th> <th>Settore</th> <th>WBS</th> <th>Disciplina</th> <th>Tip. Doc.</th> <th>N. Progress.</th> </tr> </thead> <tbody> <tr> <td>LO703</td> <td>A1</td> <td>E</td> <td>P</td> <td>CA10200</td> <td>AMB</td> <td>PLA</td> <td>006</td> </tr> </tbody> </table>				Operazione	Lotto	Stato	Settore	WBS	Disciplina	Tip. Doc.	N. Progress.	LO703	A1	E	P	CA10200	AMB	PLA	006
Operazione	Lotto	Stato	Settore	WBS	Disciplina	Tip. Doc.	N. Progress.												
LO703	A1	E	P	CA10200	AMB	PLA	006												
D																			
C																			
B																			
A	EMISSIONE					30/04/15	ARCELLI PELLEGRINI RASIMELLI												
REV.	DESCRIZIONE	DATA	REDATTO	VERIFICATO	APPROVATO	TECNICO ANAS	APPROVATO RESP. TECNICO ANAS												