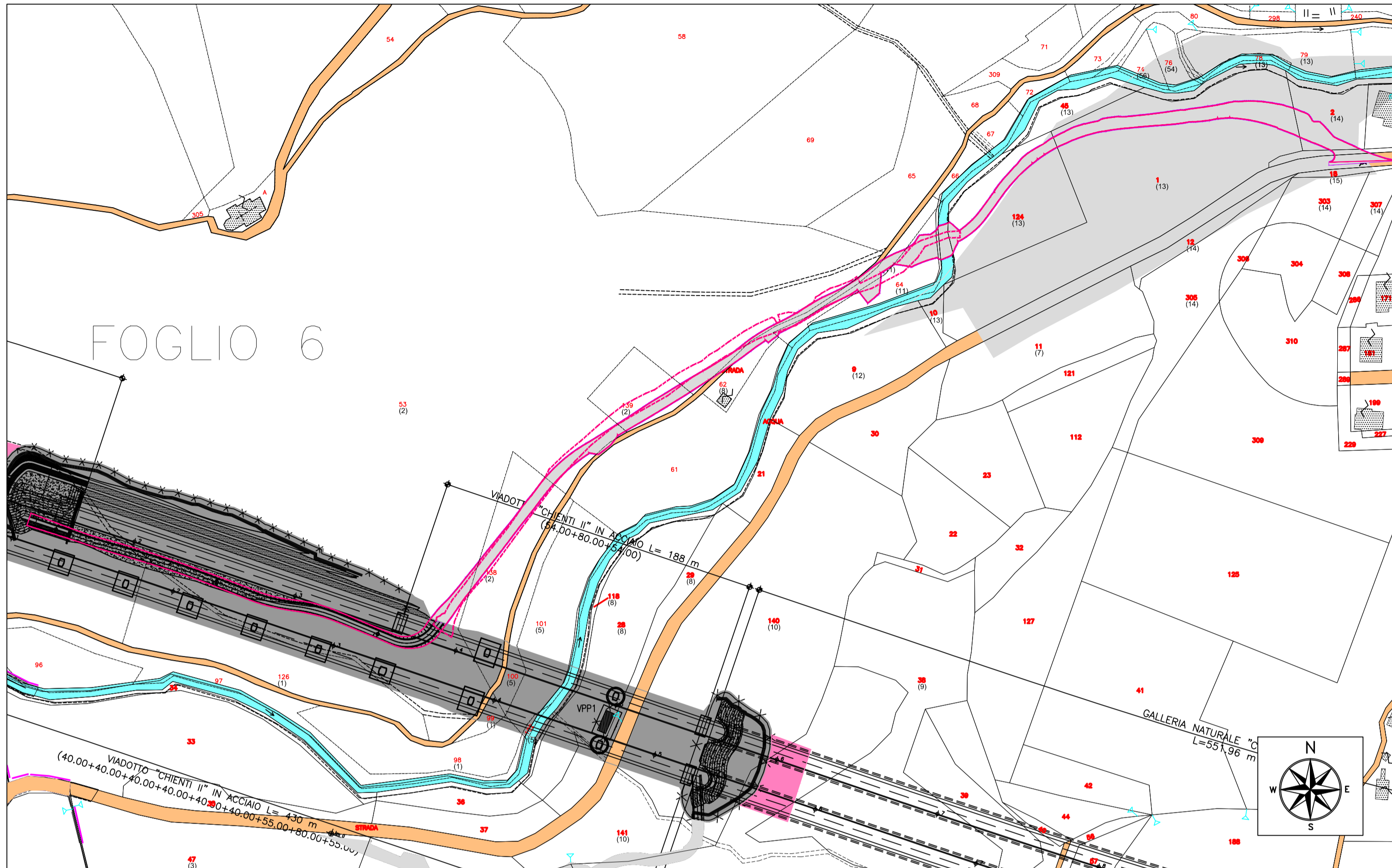


STRALCIO PLANIMETRIA CATASTALE - SCALA 1:2000



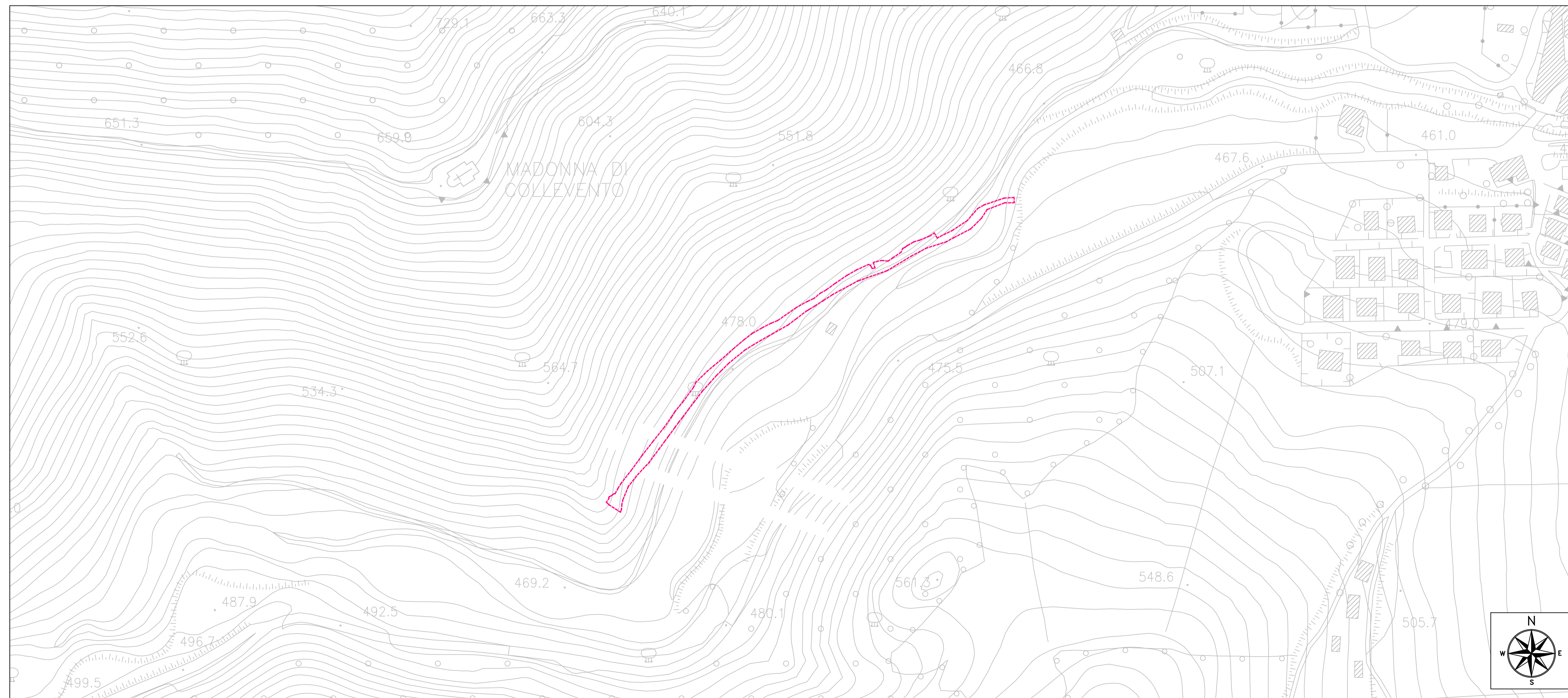
ORTOFOTO DI INQUADRAMENTO TRATTA DA GOOGLE - SCALA 1:2000



LEGENDA

- Strade pubbliche
- Corsi d'acqua
- Particella occupata temporaneamente a seguito PEA
- Particella occupata definitivamente
- Particella espropriata per opere complementari
- Particella espropriata per opere di mitigazione
- Particella espropriata per servitù
- Contorno area occupata
- Delimitazione strada (da progetto esecutivo)
- Delimitazione effettiva strada eseguita
- Perimetro particella catastale
- 00 Identificativo particella catastale

PLANIMETRIA GENERALE - SCALA 1:2000



ASSE VIARIO MARCHE-UMBRIA  
E QUADRILATERO DI PENETRAZIONE INTERNA  
MAXILOTTO 1

PROGETTO ESECUTIVO

CONTRAENTE GENERALE		IL RESPONSABILE DEL CONTRAENTE GENERALE	
<b>Val di Chienti</b> S.C.p.A.			
GRUPPO DI PROGETTAZIONE DEL PROGETTO ESECUTIVO APPROVATO		IL PROGETTISTA	
ATI: TECHNITAL s.p.a. (mandataria) EGIS STRUCTURES & ENVIRONNEMENT S.A. SICS s.r.l. Società Italiana Consulenza Strade S.I.S. Studio di Ingegneria Stradale s.r.l. SOIL Geologia Geotecnica Opere in sottoterraneo Difesa del territorio		IL GEOLOGO	
INTEGRAZIONE PRESTAZIONI SPECIALISTICHE <i>Dott. Ing. M. Raccosta</i>		IL RESPONSABILE DELLA CONGRUENZA FUNZIONALE CON IL PROGETTO ESECUTIVO APPROVATO (ATI: TECHNITAL-EGIS-SOIL-SIS-SICS)	
IL GEOLOGO <i>Dott. Geol. F. Ferrari</i>	VISTO:IL RESPONSABILE DEL PROCEDIMENTO <i>Dott. Ing. Vincenzo Lomma</i>	VISTO:IL COORDINATORE DELLA SICUREZZA IN FASE DI ESECUZIONE	LA DIREZIONE LAVORI

SUBLOTTO 1.2: S.S. 77 "VAL DI CHIENTI" TRONCO PONTELATRAVE - FOLIGNO  
TRATTI FOLIGNO-VALMENOTRE E GALLERIA MUCCIA-PONTELATRAVE (inclusa galleria)  
RIPRISTINO VIABILITA' SECONDARIA - STRADA 24  
STATO ANTE OPERAM  
INQUADRAMENTO TERRITORIALE E RILIEVO - COMPONENTE GEOMORFOLOGICA

Codice Unico di Progetto (CUP) F12C03000050010 (Delibera CIPE 13/2004)										REVISIONE	FOGLIO	SCALA
CODICE ELAB. # FILE	Opera	Lotto	Stato	Settore	WBS	Disciplina	Tip. Doc.	N. Progress.				
	LO703	A1	E	P	CA10200	CAN	PLA	045	A	--	--	1:2000
D												
C												
B												
A	EMISSIONE							30/04/15	ARCELLI	PELLEGRINI	RASIMELLI	
REV.	DESCRIZIONE							DATA	REDATTO	VERIFICATO	APPROVATO	APPROVATO RESP. TECNICO ANAS