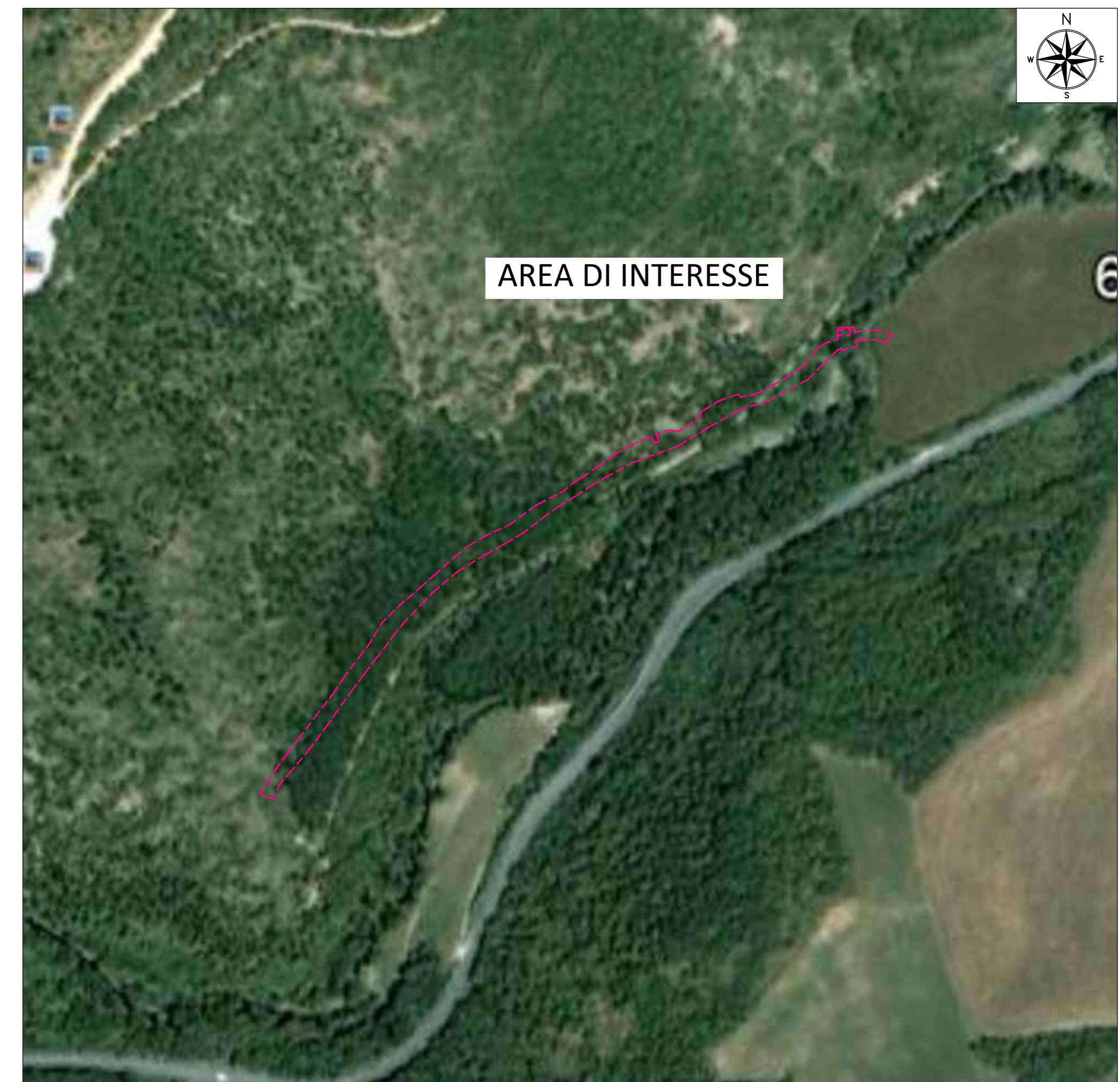
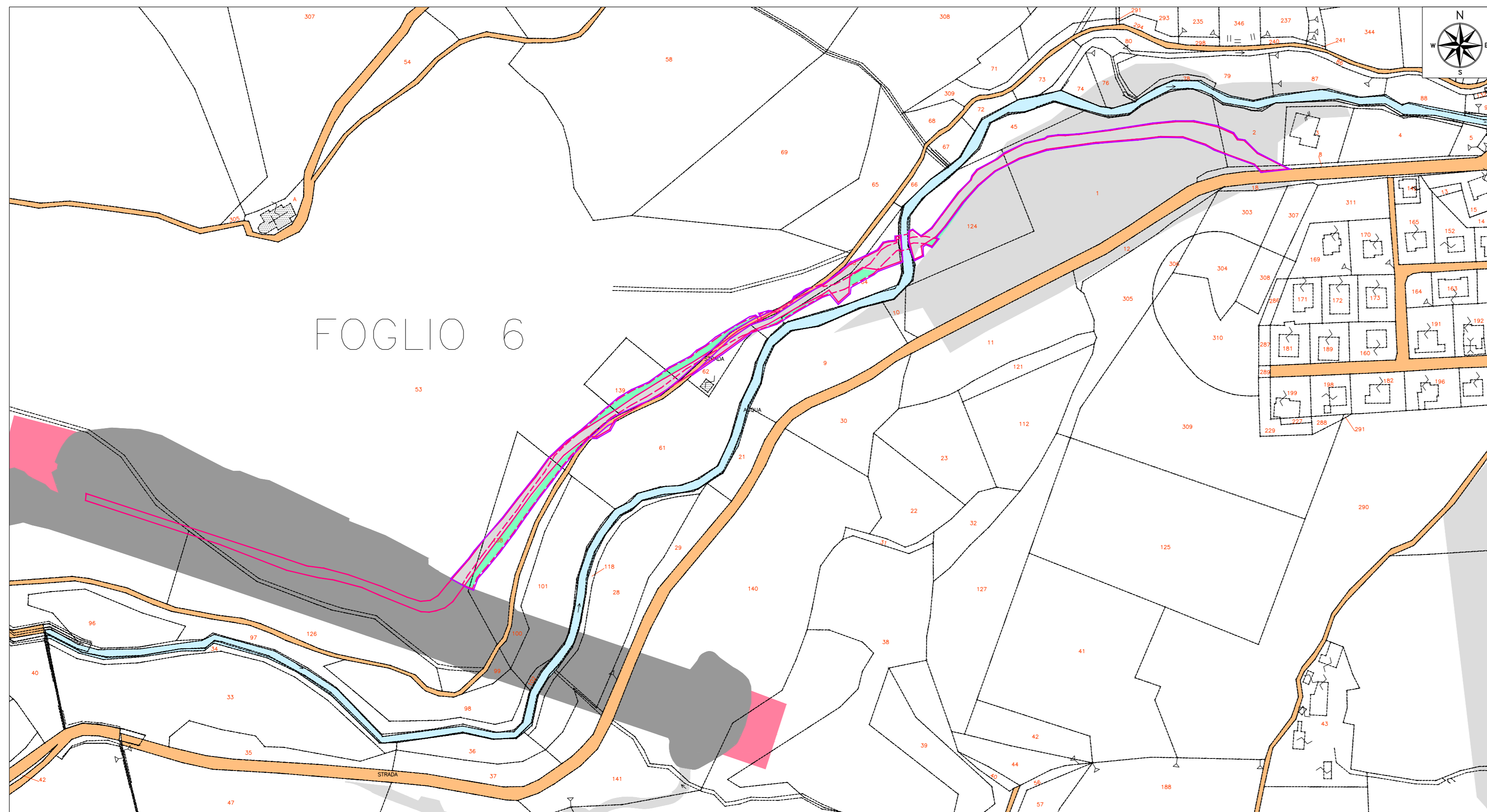


PLANIMETRIA DI INQUADRAMENTO - SCALA 1:2000



ORTOFOTO DI INQUADRAMENTO - SCALA 1:2000



STRALCIO CATASTALE - SCALA 1:2000

LEGENDA

- Contorno area occupata
- Delimitazione pista di cantiere da PEA
- Delimitazione effettiva pista di cantiere
- Particella di proprietà demaniale
- Particella occupata temporaneamente a seguito PEA
- Particella occupata definitivamente
- Particella occupata mediante accordi con privati
- perimetro particella catastale
- 00 identificativo particella catastale



**ASSE VIARIO MARCHE-UMBRIA
E QUADRILATERO DI PENETRAZIONE INTERNA
MAXILOTTO 1**

PROGETTO ESECUTIVO

CONTRAENTE GENERALE		IL RESPONSABILE DEL CONTRAENTE GENERALE	
			
IL PROGETTISTA			
GRUPPO DI PROGETTAZIONE DEL PROGETTO ESECUTIVO APPROVATO			
ATI: TECHNITAL s.p.a. (mandataria) EGIS STRUCTURES & ENVIRONNEMENT S.A. SICS s.r.l. Società Italiana Consulenza Strade S.I.S. Studio di Ingegneria Stradale s.r.l. SOIL Geologia Geotecnica Opere in sottoterraneo Difesa del territorio			
INTEGRAZIONE PRESTAZIONI SPECIALISTICHE <i>Dott. Ing. M. Raccosta</i>			
IL GEOLOGO <i>Dott. Geol. F. Ferrari</i>		IL RESPONSABILE DELLA CONGRUENZA FUNZIONALE CON IL PROGETTO ESECUTIVO APPROVATO (ATI: TECHNITAL-EGIS-SOIL-SIS-SICS)	
VISTO: IL RESPONSABILE DEL PROCEDIMENTO <i>Dott. Ing. Vincenzo Lamma</i>		VISTO: IL COORDINATORE DELLA SICUREZZA IN FASE DI ESECUZIONE	
		LA DIREZIONE LAVORI	
SUBLOTTO 1.2: S.S. 77 "VAL DI CHIENTI" TRONCO PONTELATRAVE – FOLIGNO TRATTI FOLIGNO-VALMENOTRE E GALLERIA MUCCIA-PONTELATRAVE (inclusa galleria) RIPRISTINO VIABILITA' SECONDARIA – STRADA 24 STATO ANTE OPERAM INQUADRAMENTO TERRITORIALE			
Codice Unico di Progetto (CUP) F12C03000050011 ex F12C03000050010 (comunicazione CUP 20/04/2015)		REVISIONE	FOGLIO
SCALA			
CODICE ELAB. # FILE	Opera	Lotto	Stato
	L0703	A1	E P
	CA10100	CAN	PLA066
D			
C			
B			
A	EMISSIONE	30.09.2015	Scamardella C. Mandarini G. Lamberti R.
REV.	DESCRIZIONE	DATA	REDDATTO VERIFICATO APPROVATO
			APPROVATO RESP. TECNICO ANAS