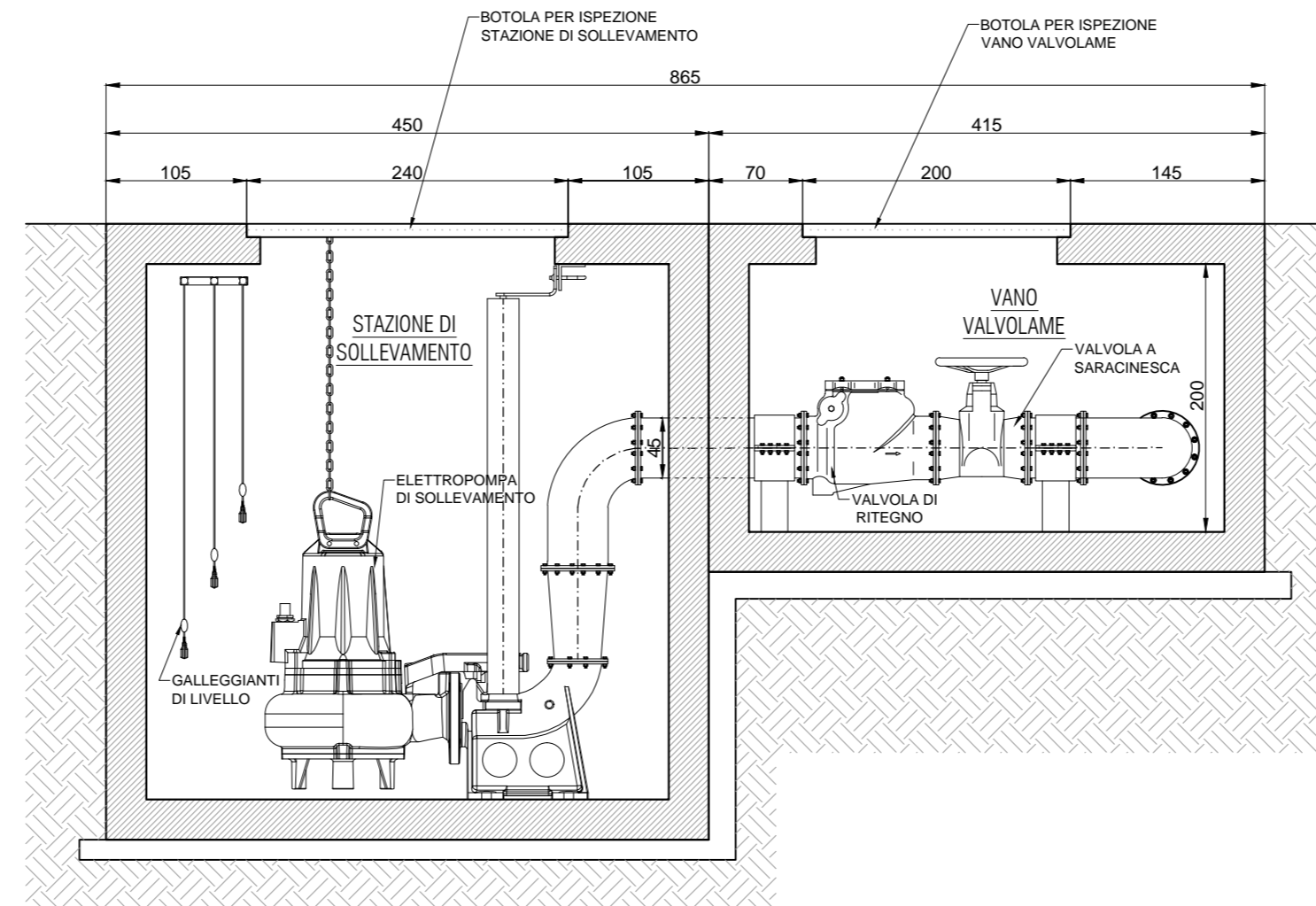
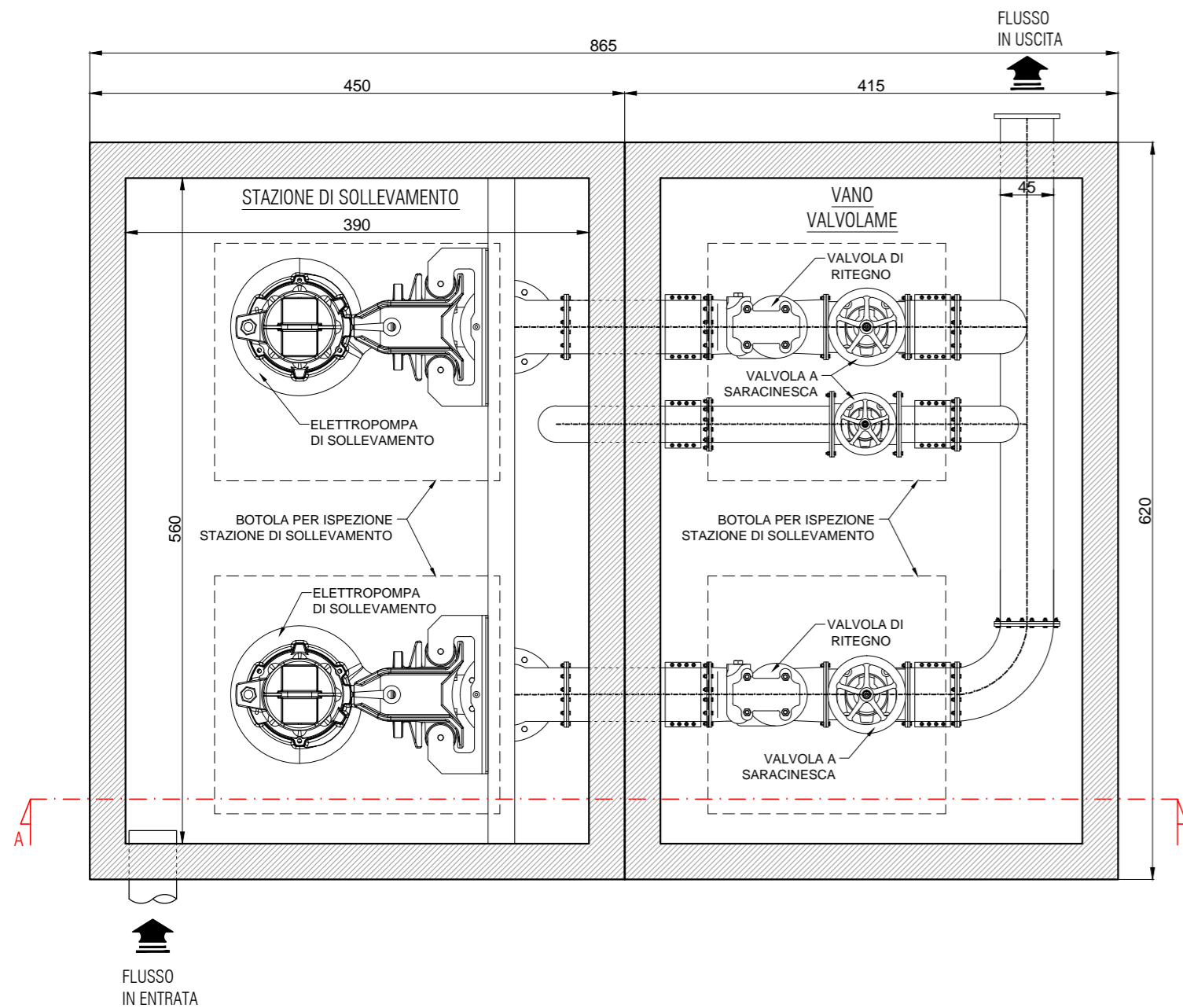


IMPIANTO DI SOLLEVAMENTO - OPERA DI SCARICO

SEZIONE A-A



REALIZZAZIONE DI UN IMPIANTO INDUSTRIALE PER LA PRODUZIONE DI SOLFATO DI POTASSIO E CLORURO DI SODIO RICRISTALLIZZATO DALLA KAINITE

PROGETTO PRELIMINARE DELLE OPERE DI PRESA ACQUE DI MARE E SCARICO SALAMOIE A SERVIZIO DELL'IMPIANTO INDUSTRIALE

All. 4.10.2. Impianto di sollevamento per condotta di scarico salamoia - Scala 1:50

Palermo: 18.03.2016

Codice Elaborato:
ITKSMR_PS_PC4.10.2

Supervisione per la Italkali - Società
Italiana Sali Alcalini S.p.A.
Dott. Chim. Francesco Lanzino

Redatto da:

