

Legenda

- Paesaggi locali
 - Limiti comunali
 - Area impianto
 - Condotte di presa e scarico
 - Limite di concessione per la coltivazione del giacimento di sali alcalini denominata "Realmonte"
- COMPONENTI DEL SISTEMA NATURALE**
- Sottosistema abiotico**
- Componenti geomorfologiche (art.11 delle N.d.A.)
- Forma dei rilievi*
- Rilievi isolati
 - Selle
 - Gole
 - Gole
 - Criniali, creste
 - Orti di terrazzi marini e fluviali
 - Scarpate
 - Pianure alluvionali
 - Altopiani
 - Pianure costiere
 - Depositi sabbiosi e dune costiere
- Carsismo*
- Dolina
 - Singolarità geomorfologiche
 - Geositi
 - Acquifero termale
 - Bacini saliferi
 - Aree a rischio
 - Area calanchiva
 - Faglia
 - Sovrascorimento
- Componenti geomorfologiche della costa (art.11 delle N.d.A.)**
- Costa sabbiosa
 - Costa rocciosa
 - Costa ghiaiosa
 - Falesia
 - Foce
 - Punta, promontorio
 - Isole, faraglioni
 - Baie, cale
- Componenti idrologiche (art.11 delle N.d.A.)**
- Reticolo idrografico
 - Laghi e specchi d'acqua
 - Pantano
 - Sorgente
- Sottosistema biotico**
- Componenti del paesaggio vegetale naturale e seminaturale (art.12 delle N.d.A.)
- Vegetazione forestale
 - Vegetazione di macchia, di gariga, praterie e arbusteti
 - Vegetazione ripariale
 - Boschi artificiali
 - Albero monumentale
- Siti di particolare interesse paesaggistico-ambientale (art.13 delle N.d.A.)
- Zone di interesse comunitario ZSC (SIC) e ZPS

COMPONENTI DEL SISTEMA ANTROPICO

Sottosistema agricolo-forestale

Componenti del paesaggio agrario (art.14 delle N.d.A.)

- Paesaggio delle colture erbacee
- Paesaggio delle colture arboree
- Paesaggio del vigneto
- Paesaggio dell'oliveto
- Paesaggio delle colture in serra

Sottosistema insediativo

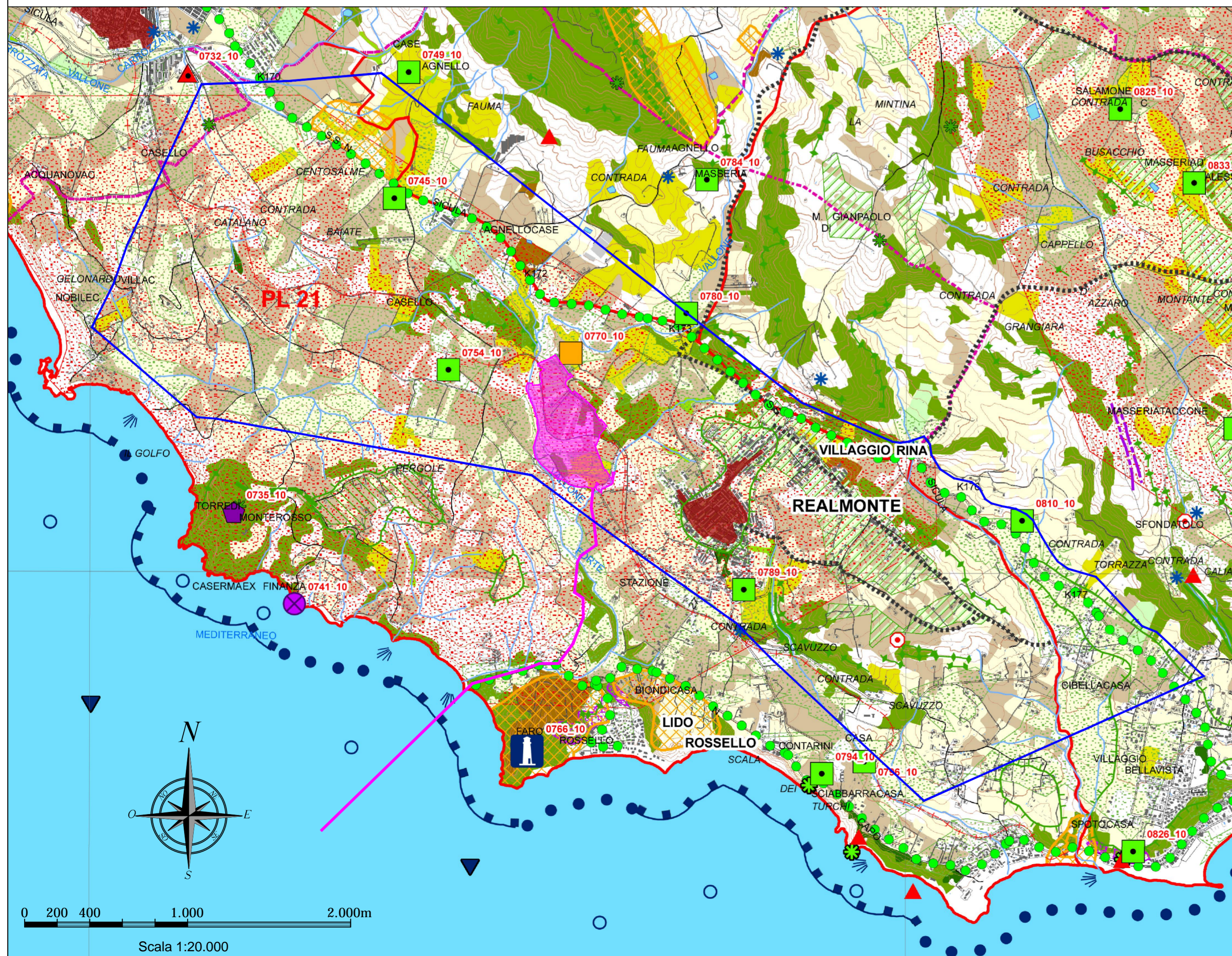
- Componenti archeologiche (art.15 delle N.d.A.)
- Beni archeologici sottoposti a tutela ai sensi degli artt.10 e segg. del Codice
 - Aree e siti di interesse archeologico di cui all'art.142 lett. m) del Codice
 - Parco archeologico
- Componenti centri e nuclei storici (art.16 delle N.d.A.)
- Centri storici
 - Nuclei storici

Componenti beni isolati (art.17 delle N.d.A.)

- A - Architettura militare**
- A1 - Torri
 - A2 - Bastioni, castelli, fortificazioni, rivellini
 - A3 - Capitanerie, carceri, caserme, depositi di polvere, fortini, dogane
- B - Architettura religiosa**
- B1 - Abbazie, badie, collegi, conventi, eremi, monasteri, santuari
 - B2 - Cappelle, chiese
 - B3 - Cimiteri, ossari
 - B4 - Edicole, cippi, croci, monumenti celebrativi
- C - Architettura residenziale**
- C1 - Casine, casini, palazzetti, palazzine, palazzi, ville, villette, villini
 - C2 - Pagliai, grotte abitate, ricoveri, rifugi
- D - Architettura produttiva**
- D1 - Aziende, bagli, casali, case, cortili, fattorie, fondi, casene, masserie
 - D2 - Case coloniche, depositi frumentari, magazzini, stalle
 - D3 - Cantine, oleifici, palmenti, stabilimenti enologici, trappeti
 - D4 - Mulini
 - D5 - Abbeveratoi, cisterne, fontane, gebbie, norie o senie, pozzi, vasche
 - D8 - Cave, miniere, soffiere
 - D9 - Calcare, fornaci, forni, stazzoni
 - D10 - Stabilimenti, acciaierie, cantieri navali, centrali, fabbriche, segherie

E - Attrezzature e servizi

- E3 - Terme
 - E4 - Alberghi, colonie marine, fondaci, locande, rifugi, ristoranti, taverne
 - E5 - Asili dei poveri, gasometri, lazzareti, macelli, ospedali, scuole, telegrafi
 - E6 - Fanali, fari, fari-lanterne, semafori
 - E7 - Stazioni, caselli ferroviari, case cantoniere
 - E8 - Ponti, gallerie
 - Parco minerario
- Componente viabilità storica (art.18 delle N.d.A.)
- Regie trazzere
 - Ferrovia storica (linee dismesse)
- Componente percorsi panoramici (art.19 delle N.d.A.)
- Strade panoramiche
 - Punti panoramici, belvedere



REALIZZAZIONE DI UN IMPIANTO INDUSTRIALE PER LA PRODUZIONE DI SOLFATO DI POTASSIO E CLORURO DI SODIO RICRISTALLIZZATO DALLA KAINITE

PROGETTO PRELIMINARE DELLE OPERE DI PRESA ACQUE DI MARE E SCARICO SALAMOIE A SERVIZIO DELL'IMPIANTO INDUSTRIALE

All.2.2.1. Componenti del paesaggio
Scala 1:20.000

Palermo: 18.03.2016

Codice Elaborato:
ITKSMR_PS_SPAC2.2.1

Supervisione per la Italkali - Società Italiana Sali Alcalini S.p.A.
Dott. Chim. Francesco Lanzino

