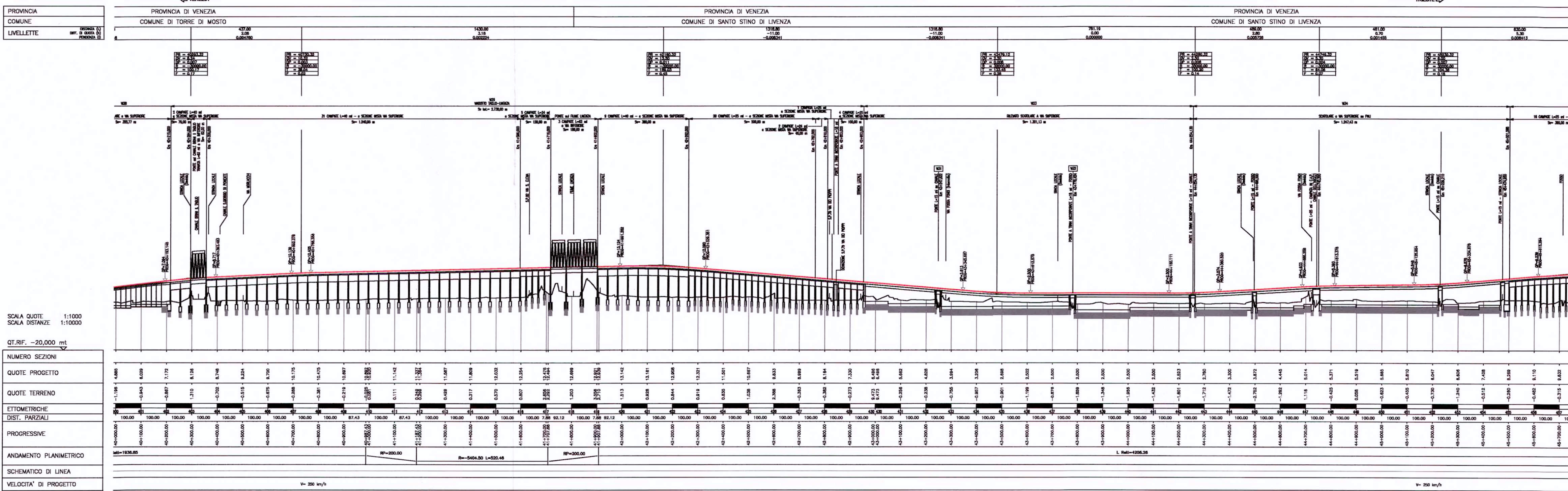
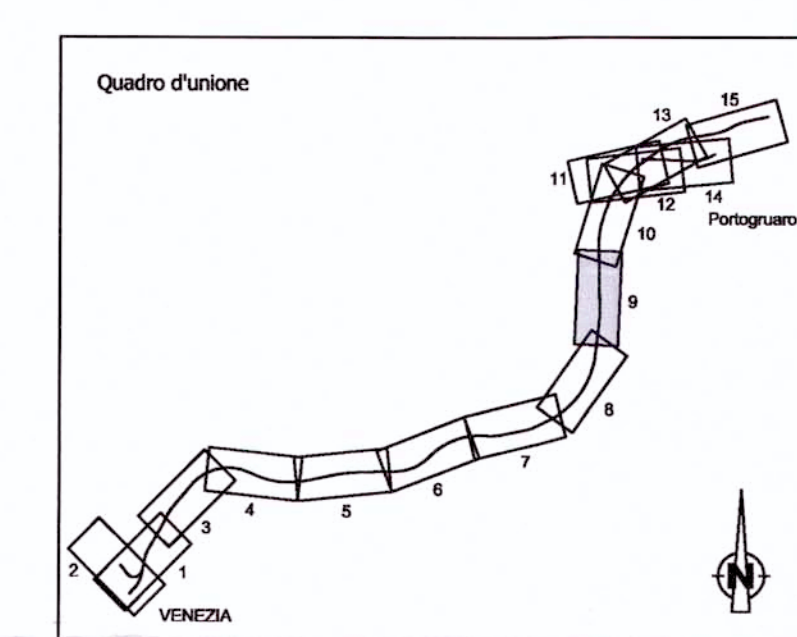


LEGENDA

- Ambito di studio
- Confini comunali
- Linea AV/AC e Interconnessioni
- Linea AV su rilevato
- Linea AV in galleria
- Linea AV su viadotto
- Linea AV su scotolare



SCALA QUOTE: 1:1000
SCALA DISTANZE: 1:10000
QT. REF.: -20,000 mt
NUMERO SEZIONI
QUOTE PROGETTO
QUOTE TERRENO
ETOMETRICHE
DIST. PARZIALI
PROGRESSIVE
ANDAMENTO PLANIMETRICO
SCHEMATICO DI LINEA
VELOCITA' DI PROGETTO



Comune di Torre di Mosto



Comune di San Stino di Livenza



PROGETTAZIONE:

U.O.: AMBIENTE E ARCHEOLOGIA

PROGETTO PRELIMINARE
NUOVA LINEA AV/AC VENEZIA - TRIESTE
TRATTA AEROPORTO MARCO POLO - PORTOGRUARO

STUDIO DI IMPATTO AMBIENTALE
QUADRO DI RIFERIMENTO PROGETTUALE
PLANOPROFILO LINEA AV/AC E INTERCONNESSIONI

Tav. n.9/15
SCALA: 1:10.000

COMMESSA	LOTTO	FASE	ENTE	TIPO DOC.	OPERA/DISCIPLINA	PROGR.	REV.
L345	00	R	22	P4	SA000G	009	A

Revis.	Descrizione	Redatto	Data	Verificato	Data	Approvato	Data	Autorizzato	Data
A	EMISSIONE ESECUTIVA	S. Martonani S. Occhi	Novembre 2010	G. Dajelli V. Morelli	Novembre 2010	D. Focessato	Novembre 2010	A. Martino	Novembre 2010

File: L34500R22P4SA000G009A.dwg n. Elab. 9

Questo progetto è cofinanziato dalla Comunità Europea